



שנת 2017

דו"ח שנתי

נמל התעופה הבינלאומי בן-גוריון



רשות שדות התעופה

נמל התעופה הבינלאומי בן גוריון

הופק ע"י אגף תעשייה וניהול

דו"ח זה מוגן בזכויות יוצרים והינו רכוש של רשות שדות התעופה ורכושה בלבד. יודגש כי הנתונים בדו"ח מבוססים על דיווחי חברות התעופה ומתקבלים באחריותן. המידע נועד לשימוש אישי, על כן, אין לצטט ממנו או להעבירו לגורם שלישי כלשהו ללא אישור בכתב מרשות שדות התעופה, כמו כן אין לעשות שימוש מסחרי בדו"ח זה.

אדית יהושע

אחראית תיאום פעילות

טל. 03-9752017

Email: edity@iaa.gov.il

רחל להבה

רמ"ח תעשייה וניהול

טל. 03-9752019

Email: rachel@iaa.gov.il

יוסי צמח

רא"ג תעשייה וניהול

טל. 03-9752020

Email: yossiz@iaa.gov.il



שותפי פעילות, לקוחות יקרים, עובדי ומנהלי נתב"ג ורשות שדות התעופה בישראל.

בשנת 2017 נשבר שיא כל הזמנים בגידול תנועת הנוסעים והמטוסים בתעופה הבינ"ל ונחצה רף 20 מיליון נוסעים.

טרמינל 1 החל לפעול בתהליך נוסע יוצא מלא כולל דיוטי פרי ושערי עליה למטוס והסתכם השנה בכ - 1.5 מיליון נוסעים יוצאים בתנועה הבינ"ל.

אנו בעיצומם של פרויקטים : הרחבת טרמינל 1 לגידול בתנועה, קליטת הזרוע הרביעית, קליטת והפעלת רחבות חניה חדשות למטוסים (רחבה H), הרחבת החניונים וממשיכים בתנופת הפיתוח של תשתיות לקליטת הגידול בתנועת נוסעים ומטוסים לשנים הבאות.

השירות ללקוחות הנוסעים וחברות התעופה ימשיך להיות ערך ותכלית עשייתנו.

אבקש להביע את מלוא הערכתי לכלל העוסקים במלאכה חברות תעופה, זכיינים, חברות שירותי הקרקע, שותפי פעילות, רשויות ממלכתיות ובמיוחד לעובדים ולמנהלים המסורים של נמל התעופה.

נמשיך לפתח את התעופה הבינ"ל במדינת ישראל.

תודה לכולם!



שלום רב,

הנני מתכבד להגיש לעיונכם דו"ח המסכם את הפעילות התעופתית בנמל התעופה הבינלאומי בן-גוריון לשנת 2017.

במהלך השנה עברו 20,781,211 נוסעים - 142,937 תנועות מטוסים בטיסות בינלאומיות ופנים ארציות. תנועת הנוסעים הבינלאומית השנה עמדה על 20,187,506 נוסעים ומגלמת עליה של 16.36% בהשוואה לשנת 2016. תנועת המטוסים הבינלאומית השנה עמדה על 136,956 תנועות ומגלמת עליה של 12.94% בהשוואה לשנת 2016.

בתנועת הנוסעים הבינלאומית בטרמינל 3 עברו השנה 18,707,540 נוסעים גידול של 15.20% בהשוואה לשנת 2016, בטיסות טרמינל 1 עברו 1,479,966 נוסעים יוצאים גידול של 33.47% בהשוואה לשנת 2016

בטיסות הפנים ארציות עברו השנה בנתב"ג 593,705 נוסעים לעומת 594,664 בשנת 2016, ירידה של 0.16%.

במהלך השנה שונעו מטענים במשקל כולל של 340,923 טון, עליה של 7.98% בהשוואה לשנת 2016.

חברות התעופה הישראליות הטיסו במהלך השנה 7,124,458 נוסעים המהווים 35.29% מכלל הנוסעים שעברו בנתב"ג, עליה של 5.51% לעומת שנה שעברה.

מבין חברות התעופה המובילות שפעלו בנמל השנה, נרשמה העלייה הגבוהה ביותר בפעילותן של החברות WIZZAIR, PEGASUS AIRLINES, ISRAIR AIRLINES, ביחס לשנת 2016.

היעד בעל נפח התנועה הגבוה ביותר, היה שדה התעופה ISTANBUL-ATATURK שאליו וממנו טסו 946,059 נוסעים, עליה של 13.72% בהשוואה לשנת 2016.

המדינה בעלת נפח הפעילות הגבוה ביותר הייתה TURKEY אליה טסו 1,991,791 נוסעים המהווים 9.86% מכלל הפעילות.

מבין המדינות המובילות העלייה הגבוהה ביותר לעומת שנה שעברה נרשמה בתנועת הנוסעים ל- CYPRUS, POLAND, ROMANIA.

בהמשך הדו"ח מצויות טבלאות נוספות המפרטות את תנועות המטוסים, הנוסעים והמטען בנתב"ג.

בברכה

שמואל זכאי

מנהל נמל התעופה הבינלאומי בן גוריון



תוכן

פעילות תעופתית



1 סיכום פעילות תעופתית

2 - 4 סיכום פעילות בינלאומית

5 סיכום פעילות פנים ארצית

פעילות בינלאומית



7 - 8 התפלגות עפ"י חודשים

9 - 13 התפלגות עפ"י חברות תעופה

14 - 16 התפלגות עפ"י מדינות

17 - 21 התפלגות עפ"י יעד ראשון

פעילות מטענים



23 התפלגות עפ"י גורם משנע

23 התפלגות עפ"י חודשים

24 - 26 התפלגות עפ"י חברות תעופה

27 התפלגות עפ"י מדינות

פעילות פנים ארצית



29 - 30 התפלגות עפ"י חודשים

31 התפלגות עפ"י חברות תעופה ויעדים





נוסעים ומטוסים

פעילות תעופתית בנמל התעופה הבינלאומי בן גוריון

פעילות בינלאומית

מצטבר מתחילת שנה			
שיעור השינוי	2016	2017	
12.94%	60,610	68,457	מטוסים נכנסים
12.93%	60,654	68,499	מטוסים יוצאים
12.94%	121,264	136,956	סה"כ מטוסים
16.45%	8,673,264	10,100,734	נוסעים נכנסים
16.28%	8,674,501	10,086,772	נוסעים יוצאים
17.37%	2,095	2,459	נוסעים במעבר
16.36%	17,347,765	20,187,506	סה"כ נוסעים

פעילות פנים ארצית

מצטבר מתחילת שנה			
שיעור השינוי	2016	2017	
-5.48%	6,328	5,981	מטוסים
-0.16%	594,664	593,705	נוסעים

סיכום פעילות בינלאומית ופנים ארצית

מצטבר מתחילת שנה			
שיעור השינוי	2016	2017	
12.02%	127,592	142,937	מטוסים
15.82%	17,942,429	20,781,211	נוסעים





נוסעים ומטוסים

פעילות תעופתית בינלאומית בנמל התעופה הבינלאומי בן גוריון עפ"י טרמינלים

טרמינל 3

מצטבר מתחילת שנה			
שיעור השינוי	2016	2017	
12.94%	60,610	68,457	מטוסים נכנסים
10.28%	53,735	59,263	מטוסים יוצאים
11.69%	114,345	127,720	סה"כ מטוסים
16.45%	8,673,264	10,100,734	נוסעים נכנסים
13.76%	7,565,745	8,606,806	נוסעים יוצאים
17.37%	2,095	2,459	נוסעים במעבר
15.20%	16,239,009	18,707,540	סה"כ נוסעים

טרמינל 1

מצטבר מתחילת שנה			
שיעור השינוי	2016	2017	
			מטוסים נכנסים
33.48%	6,919	9,236	מטוסים יוצאים
33.48%	6,919	9,236	סה"כ מטוסים
			נוסעים נכנסים
33.47%	1,108,756	1,479,966	נוסעים יוצאים
33.47%	1,108,756	1,479,966	סה"כ נוסעים





נוסעים ומטוסים

פעילות תעופתית בינלאומית בנמל התעופה הבינלאומי בן גוריון עפ"י סוגי טיסות

טיסות סדיר ושכר

מצטבר מתחילת שנה			
שיעור השינוי	2016	2017	
14.06%	55,570	63,388	מטוסים נכנסים
14.09%	55,553	63,382	מטוסים יוצאים
14.08%	111,123	126,770	סה"כ מטוסים
16.48%	8,659,197	10,086,925	נוסעים נכנסים
16.31%	8,661,135	10,073,903	נוסעים יוצאים
17.32%	2,095	2,458	נוסעים במעבר
16.39%	17,320,332	20,160,828	סה"כ נוסעים

טיסות פרטיות

מצטבר מתחילת שנה			
שיעור השינוי	2016	2017	
2.67%	2,541	2,609	מטוסים נכנסים
2.83%	2,572	2,645	מטוסים יוצאים
2.75%	5,113	5,254	סה"כ מטוסים
1.84%	8,795	8,957	נוסעים נכנסים
3.33%	8,421	8,702	נוסעים יוצאים
2.57%	17,216	17,659	סה"כ נוסעים





נוסעים ומטוסים

פעילות תעופתית בינלאומית בנמל התעופה הבינלאומי בן גוריון עפ"י סוגי טיסות

טיסות מטען

מצטבר מתחילת שנה			
שיעור השינוי	2016	2017	
-1.60%	2,245	2,209	מטוסים נכנסים
-2.16%	2,262	2,213	מטוסים יוצאים
-1.88%	4,507	4,422	סה"כ מטוסים
4.45%	1,032	1,078	נוסעים נכנסים
30.93%	986	1,291	נוסעים יוצאים
17.39%	2,018	2,369	סה"כ נוסעים

טיסות אחר

מצטבר מתחילת שנה			
שיעור השינוי	2016	2017	
-1.18%	254	251	מטוסים נכנסים
-2.99%	267	259	מטוסים יוצאים
-2.11%	521	510	סה"כ מטוסים
-10.99%	4,240	3,774	נוסעים נכנסים
-27.35%	3,959	2,876	נוסעים יוצאים
-18.89%	8,199	6,650	סה"כ נוסעים





נוסעים ומטוסים

פעילות תעופתית פנים ארצית בנמל התעופה הבינלאומי בן גוריון עפ"י סוגי טיסות

טיסות סדירות

מצטבר מתחילת שנה			
שיעור השינוי	2016	2017	
-7.73%	5,068	4,676	מטוסים
-0.71%	593,062	588,828	נוסעים

טיסות פרטיות

מצטבר מתחילת שנה			
שיעור השינוי	2016	2017	
-3.03%	527	511	מטוסים
1.55%	451	458	נוסעים

טיסות אחר

מצטבר מתחילת שנה			
שיעור השינוי	2016	2017	
8.32%	733	794	מטוסים
283.92%	1,151	4,419	נוסעים



פעילות בינלאומית

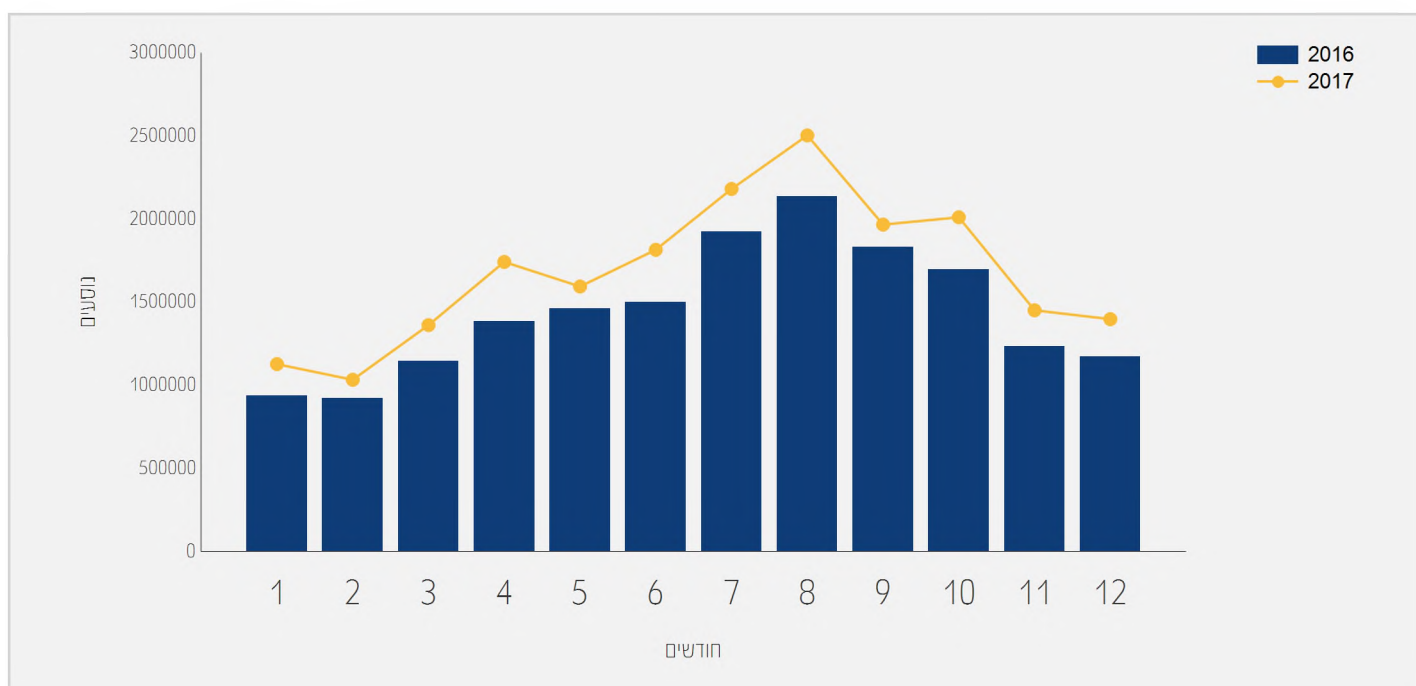




תנועת נוסעים בטיסות בינ"ל

התפלגות על פי חודשים

שיעור השינוי	2016	2017	חודש
20.18%	938,349	1,127,762	ינואר
12.12%	921,881	1,033,619	ברואר
18.96%	1,145,149	1,362,323	מרץ
25.97%	1,383,178	1,742,457	אפריל
8.95%	1,463,438	1,594,499	מאי
20.87%	1,501,813	1,815,295	יוני
13.25%	1,925,855	2,181,145	יולי
17.10%	2,137,485	2,503,208	אוגוסט
7.47%	1,830,129	1,966,861	ספטמבר
18.63%	1,695,045	2,010,842	אוקטובר
17.67%	1,233,371	1,451,413	נובמבר
19.28%	1,172,072	1,398,082	דצמבר
16.36%	17,347,765	20,187,506	סה"כ

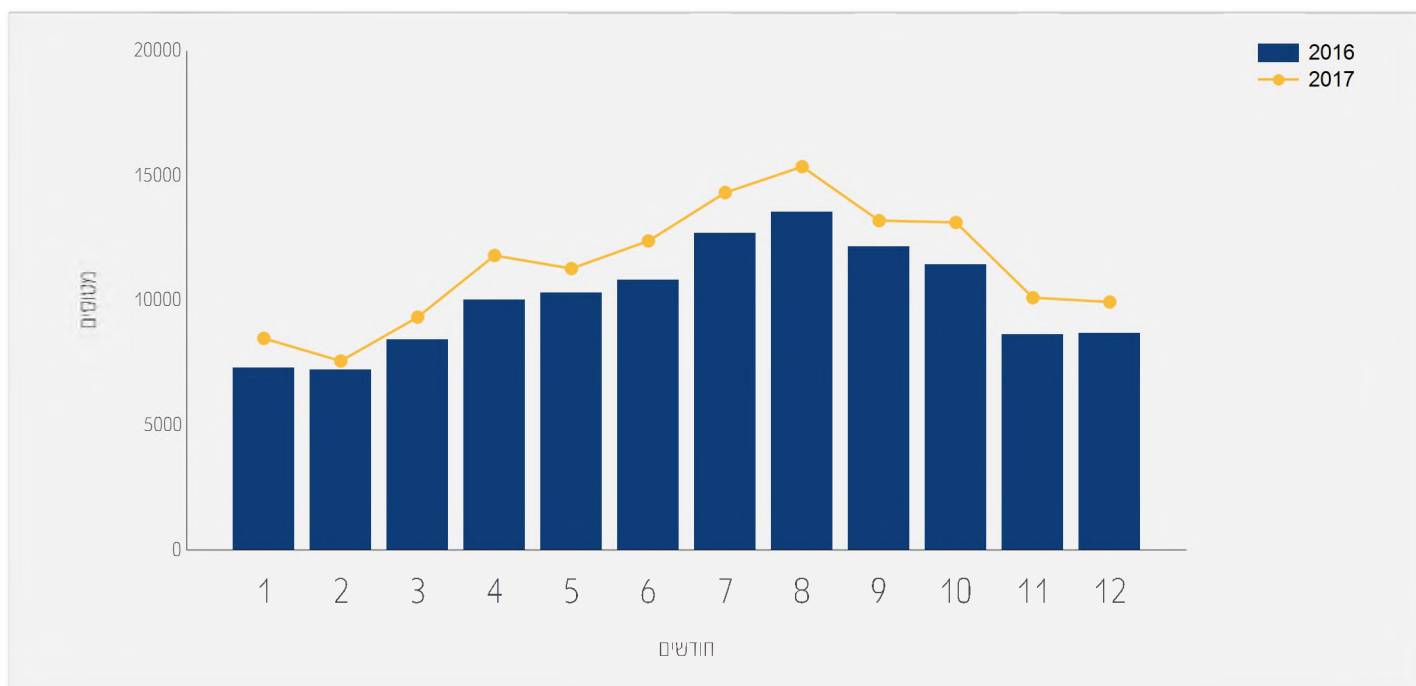




תנועת מטוסים בטיסות בינ"ל

התפלגות על פי חודשים

שיעור השינוי	2016	2017	חודש
16.17%	7,306	8,488	ינואר
5.02%	7,217	7,580	ברואר
10.54%	8,446	9,337	מרץ
17.84%	10,017	11,805	אפריל
9.52%	10,302	11,283	מאי
14.55%	10,813	12,387	יוני
12.91%	12,686	14,324	יולי
13.39%	13,547	15,362	אוגוסט
8.51%	12,165	13,201	ספטמבר
14.82%	11,434	13,129	אוקטובר
17.12%	8,638	10,117	נובמבר
14.37%	8,693	9,943	דצמבר
12.94%	121,264	136,956	סה"כ





תנועת נוסעים מצטברת בטיסות בינ"ל

התפלגות על פי חברות תעופה

2016 מצטבר		2017 מצטבר		חברת תעופה	
שיעור השינוי	שיעור מסה"כ	נוסעים	שיעור מסה"כ		
2.15%	31.96%	5,546,078	28.06%	5,665,657	EL AL ISRAEL AIRLINES LY
9.54%	5.35%	929,838	5.04%	1,018,555	TURKISH AIRLINES TK
14.48%	4.05%	702,972	3.98%	804,832	AEROFLOT RUSSIAN AIRLINES SU
11.04%	4.14%	719,892	3.95%	799,380	EASYJET EZY
33.02%	3.16%	548,295	3.61%	729,387	ISRAIR AIRLINES 6H
73.61%	2.32%	403,092	3.46%	699,846	WIZZAIR W6
1.84%	3.73%	648,138	3.26%	660,095	ARKIA ISRAELI AIRLINES IZ
16.43%	3.00%	521,025	3.00%	606,631	UKRAINE INTL AIR PS
44.26%	2.28%	396,538	2.83%	572,061	PEGASUS AIRLINES PC
14.39%	2.82%	490,783	2.78%	561,454	LUFTHANSA LH
25.05%	2.49%	432,773	2.68%	541,213	UNITED AIRLINES UA
16.24%	2.35%	408,302	2.35%	474,646	AEGEAN AIRLINES A3
-8.81%	2.58%	449,061	2.02%	409,454	ALITALIA AZ
9.27%	1.71%	297,915	1.61%	325,537	BRITISH AIRWAYS PLC BA
6.36%	1.76%	305,613	1.61%	325,056	AIR FRANCE AF
6.98%	1.63%	283,800	1.50%	303,613	SWISS INT'L AIRLINES LX
34.63%	1.22%	212,609	1.41%	286,236	TRAVEL SERVICE QS
59.64%	0.91%	159,477	1.26%	254,600	TRANSAVIA FRANCE TO
0.74%	1.28%	222,347	1.10%	223,996	AUSTRIAN AIRLINES OS
14.31%	0.99%	173,469	0.98%	198,301	BRUSSELS AIRLINES SN
-14.79%	1.32%	230,018	0.97%	195,985	DELTA AIRLINES DL





תנועת נוסעים מצטברת בטיסות בינ"ל

התפלגות על פי חברות תעופה

2016 מצטבר		2017 מצטבר		חברת תעופה		
שיעור השינוי	שיעור מסה"כ	נוסעים	שיעור מסה"כ			נוסעים
157.06%	0.43%	75,026	0.95%	192,864	LOT POLISH AIRLINES	LO
10.20%	0.96%	167,469	0.91%	184,553	IBERIA	IB
23.87%	0.85%	148,597	0.91%	184,079	AIR CANADA	AC
			0.84%	171,566	RYANAIR	FR
20.79%	0.76%	132,546	0.79%	160,105	AIR-BERLIN	AB
22.24%	0.74%	129,667	0.78%	158,509	AIR EUROPA	AEA
59.80%	0.57%	99,036	0.78%	158,267	TRANSAVIA	HV
29.72%	0.63%	109,744	0.70%	142,362	ROYAL JORDANIAN	RJ
-10.41%	0.90%	157,047	0.69%	140,688	CORENDON AIRLINES	CAI
17.82%	0.68%	119,383	0.69%	140,665	ETHIOPIAN AIRLINES	ET
	0.06%	11,592	0.67%	135,869	BLUE BIRD AIRWAYS	BBG
2.07%	0.69%	121,289	0.61%	123,800	TAROM - RUMANIAN AIR TRAN	RO
0.54%	0.69%	120,215	0.59%	120,867	K.L.M.	KL
40.84%	0.48%	83,895	0.58%	118,159	VUELING AIRLINES S.A.	VY
3.41%	0.62%	107,890	0.55%	111,575	RUSSIYA AIRLINES	FV
109.54%	0.28%	49,691	0.51%	104,126	HAINAN AIRLINES Co. Ltd	HU
6.15%	0.55%	96,763	0.50%	102,718	BULGARIA AIR	FB
105.89%	0.28%	48,971	0.49%	100,830	BLUE AIR TRANSPORT AERIAN	OB
3.81%	0.53%	92,972	0.47%	96,520	ENTER AIR	ENT
-8.91%	0.55%	96,931	0.43%	88,286	NEOS	NO
420.41%	0.09%	16,959	0.43%	88,258	URAL AIR	U6





תנועת נוסעים מצטברת בטיסות בינ"ל

התפלגות על פי חברות תעופה

2016 מצטבר		2017 מצטבר		חברת תעופה	
שיעור השינוי	שיעור מסה"כ	נוסעים	שיעור מסה"כ		
105.01%	0.24%	42,898	0.43%	87,949	ONUR AIR 8Q
-14.42%	0.59%	102,409	0.43%	87,638	BULGARIAN AIR CHARTER BUC
274.22%	0.13%	22,562	0.41%	84,432	TUS AIRWAYS U8
12.25%	0.41%	72,048	0.40%	80,880	TAILWIND AIRLINES TWI
			0.39%	80,422	CATHAY PACIFIC AIRWAYS Lt CX
50.03%	0.28%	49,205	0.36%	73,826	GERMANIA FLUGGESELLSCHAFT ST
5.67%	0.39%	68,211	0.35%	72,083	MONARCH AIRLINES LTD ZB
-5.10%	0.43%	75,032	0.35%	71,202	GEORGIAN AIRWAYS A9
19.21%	0.28%	48,850	0.28%	58,238	BELAVIA AIRLINE B2
6.18%	0.30%	53,742	0.28%	57,065	KOREAN AIR KE
136.48%	0.13%	23,283	0.27%	55,061	ATLAS GLOBAL KK
			0.27%	54,826	CORENDON EUROPE CXI
14.45%	0.27%	47,493	0.26%	54,357	UZBEKISTAN AIR HY
			0.24%	49,673	COBALT AIR CO
17.08%	0.23%	40,624	0.23%	47,566	AIR SERBIA JU
-3.66%	0.25%	43,517	0.20%	41,920	FREE BIRD AIRLINES FHY
-35.38%	0.37%	64,194	0.20%	41,476	NORWEGIAN AIR SHUTTLE ASA DY
42.83%	0.16%	28,698	0.20%	40,992	AIR BALTIC BT
4.00%	0.20%	35,888	0.18%	37,326	FINNAIR AY
	0.01%	2,685	0.16%	32,900	XL AIRWAYS FRANCE XLF
13.48%	0.15%	27,490	0.15%	31,196	AZERBAIJAN AIRLINES J2





תנועת נוסעים מצטברת בטיסות בינ"ל

התפלגות על פי חברות תעופה

2016 מצטבר		2017 מצטבר		חברת תעופה	
שיעור השינוי	שיעור מסה"כ	נוסעים	שיעור מסה"כ	נוסעים	
1.15%	0.16%	29,010	0.14%	29,344	AIR SINAI 4D
-3.48%	0.16%	28,636	0.13%	27,638	MISTRAL AIR M4
426.14%	0.02%	5,007	0.13%	26,344	YAN AIR YE
-25.17%	0.19%	33,711	0.12%	25,223	AIR MALTA KM
6.53%	1.93%	334,854	1.76%	356,728	אחרים
16.36%		17,347,765		20,187,506	סה"כ





תנועת נוסעים מצטברת בטיסות בינ"ל

התפלגות על פי חברות תעופה ישראליות

מצטבר 2016			מצטבר 2017			חברת תעופה	
שיעור השינוי	שיעור מסה"כ	נוסעים	שיעור מסה"כ	נוסעים			
2.15%	31.96%	5,546,078	28.06%	5,665,657	EL AL ISRAEL AIRLINES	LY	
33.02%	3.16%	548,295	3.61%	729,387	ISRAIR AIRLINES	6H	
1.84%	3.73%	648,138	3.26%	660,095	ARKIA ISRAELI AIRLINES	IZ	
603.67%	0.05%	9,851	0.34%	69,319	אחרים		
5.51%	38.92%	6,752,362	35.29%	7,124,458	סה"כ		





תנועת נוסעים מצטברת בטיסות בינ"ל

התפלגות על פי מדינות

מדינות	מצטבר 2016		מצטבר 2017		
	שיעור השינוי	שיעור מסה"כ	שיעור מסה"כ	נוסעים	
TURKEY	20.01%	9.56%	9.86%	1,991,791	
UNITED STATES	5.64%	8.40%	7.63%	1,540,501	
GERMANY	11.07%	7.35%	7.02%	1,417,217	
FRANCE	13.00%	6.32%	6.14%	1,240,761	
RUSSIAN FEDERATION	13.51%	6.19%	6.04%	1,220,336	
ITALY	1.43%	6.67%	5.82%	1,175,009	
UNITED KINGDOM	9.45%	6.06%	5.70%	1,152,085	
GREECE	14.80%	5.77%	5.69%	1,149,220	
SPAIN	9.86%	4.70%	4.44%	897,488	
UKRAINE	13.72%	4.27%	4.17%	843,442	
ROMANIA	33.08%	3.00%	3.43%	694,122	
SWITZERLAND	4.06%	3.76%	3.36%	680,090	
CYPRUS	69.99%	2.04%	2.99%	603,694	
POLAND	67.54%	2.06%	2.97%	599,632	
NETHERLANDS	11.49%	2.95%	2.83%	571,373	
CZECH REPUBLIC	17.26%	2.16%	2.17%	439,918	
BULGARIA	15.44%	2.15%	2.13%	430,607	
HUNGARY	28.58%	1.73%	1.91%	387,342	
AUSTRIA	5.27%	1.96%	1.77%	358,331	
CHINA	60.41%	1.26%	1.74%	352,791	
BELGIUM	5.81%	1.62%	1.48%	298,879	
GEORGIA	35.58%	1.11%	1.30%	263,250	





תנועת נוסעים מצטברת בטיסות בינ"ל

התפלגות על פי מדינות

מצטבר 2016			מצטבר 2017		מדינות
שיעור השינוי	שיעור מסה"כ	נוסעים	שיעור מסה"כ	נוסעים	
21.83%	1.24%	215,481	1.30%	262,530	CANADA
2.43%	1.14%	198,140	1.00%	202,971	THAILAND
25.90%	0.66%	114,676	0.71%	144,385	JORDAN
17.54%	0.68%	119,459	0.69%	140,414	ETHIOPIA
129.01%	0.31%	54,447	0.61%	124,694	SERBIA
62.06%	0.26%	46,093	0.37%	74,700	LATVIA
24.09%	0.32%	56,315	0.34%	69,884	PORTUGAL
10.92%	0.32%	56,863	0.31%	63,074	BELARUS
-4.53%	0.35%	61,251	0.28%	58,475	INDIA
6.18%	0.30%	53,750	0.28%	57,075	SOUTH KOREA
3.81%	0.30%	53,562	0.27%	55,608	SOUTH AFRICA
34.44%	0.23%	41,037	0.27%	55,172	TANZANIA
14.22%	0.27%	47,532	0.26%	54,295	UZBEKISTAN
-8.79%	0.31%	54,955	0.24%	50,120	CROATIA
50.47%	0.19%	33,039	0.24%	49,717	LITHUANIA
4.71%	0.26%	46,625	0.24%	48,824	FINLAND
273.25%	0.07%	12,996	0.24%	48,508	SLOVAKIA
128.47%	0.10%	18,672	0.21%	42,661	MONTENEGRO
10.92%	0.21%	36,690	0.20%	40,698	DENMARK
39.94%	0.16%	27,831	0.19%	38,947	AZERBAIJAN
11.99%	0.18%	31,526	0.17%	35,309	SWEDEN
0.82%	0.20%	34,836	0.17%	35,122	EGYPT





תנועת נוסעים מצטברת בטיסות בינ"ל

התפלגות על פי מדינות

2016 מצטבר		2017 מצטבר		מדינות
שיעור השינוי	שיעור מסה"כ	נוסעים	שיעור מסה"כ	
-16.36%	0.20%	34,903	0.14%	29,191 MALTA
-11.86%	0.14%	25,879	0.11%	22,808 SLOVENIA
1.47%	0.10%	18,740	0.09%	19,016 MOLDOVA
		52	0.07%	15,073 ICELAND
58.37%	0.03%	6,383	0.05%	10,109 SEYCHELLES
		3	0.04%	8,964 ARMENIA
-2.92%	0.12%	21,924	0.10%	21,283 אחרים
16.36%		17,347,765		20,187,506 סה"כ





תנועת נוסעים מצטברת בטיסות בינ"ל

התפלגות על פי יעד ראשון

2016 מצטבר		2017 מצטבר		יעדים	
שיעור השינוי	שיעור מסה"כ	נוסעים	שיעור מסה"כ		
13.72%	4.79%	831,917	4.68%	946,059	ISTANBUL-ATATURK
4.09%	4.73%	822,080	4.23%	855,725	PARIS-CHARLES DE GAULLE
14.49%	4.05%	703,220	3.98%	805,172	MOSCOW
-4.96%	4.01%	695,805	3.27%	661,256	NEW YORK - J.F.KENNEDY
-5.82%	3.92%	680,444	3.17%	640,785	ROME - FIUMICINO
6.91%	3.27%	568,486	3.01%	607,792	LONDON - HEATHROW
29.50%	2.55%	443,958	2.84%	574,933	BUCHAREST - OTOPENI
8.89%	3.03%	526,145	2.83%	572,954	NEW YORK - NEWARK
10.67%	2.95%	512,439	2.80%	567,151	AMSTERDAM
1.19%	3.20%	556,646	2.79%	563,288	KIEV, KYIV-BORISPOL
3.97%	2.85%	496,094	2.55%	515,807	FRANKFURT
50.64%	1.94%	337,719	2.52%	508,764	LARNACA
26.08%	2.31%	401,632	2.50%	506,384	ANTALYA
4.18%	2.51%	436,755	2.25%	455,038	ZURICH
10.95%	2.35%	409,022	2.24%	453,821	ISTANBUL-SABIHA GOKCHEN
17.76%	2.15%	374,331	2.18%	440,841	MADRID
16.61%	2.16%	374,838	2.16%	437,099	PRAGUE-RUZYNE
11.35%	2.16%	376,189	2.07%	418,915	LUTON
2.85%	2.30%	399,834	2.03%	411,268	BARCELONA
46.94%	1.55%	268,938	1.95%	395,185	WARSAW
43.58%	1.46%	253,576	1.80%	364,108	ELEFTHERIOS VENIZELOS
20.67%	1.73%	301,227	1.80%	363,492	BUDAPEST





תנועת נוסעים מצטברת בטיסות בינ"ל

התפלגות על פי יעד ראשון

2016 מצטבר		2017 מצטבר		יעדים	
שיעור השינוי	שיעור מסה"כ	נוסעים	שיעור מסה"כ		
3.37%	1.93%	336,223	1.72%	347,560	VIENNA
17.76%	1.70%	295,098	1.72%	347,529	MUNICH
9.62%	1.60%	277,903	1.50%	304,646	HERAKLION
10.41%	1.54%	267,670	1.46%	295,542	BRUSSELS
4.22%	1.62%	281,279	1.45%	293,171	BERLIN -SCHOENEFELD
12.32%	1.43%	248,116	1.38%	278,700	MILAN-MALPENSA
-6.42%	1.55%	269,703	1.25%	252,371	RHODES-PARADISI
5.76%	1.24%	215,163	1.12%	227,561	TORONTO
68.06%	0.75%	131,670	1.09%	221,290	PARIS-ORLY
-7.43%	1.30%	226,579	1.03%	209,729	MOSCOW-DOMODEDOVO
2.42%	1.14%	198,140	1.00%	202,943	BANGKOK INTL.-SUARNABHUM
68.66%	0.68%	118,335	0.98%	199,590	HONG KONG INT'L
39.72%	0.79%	137,483	0.95%	192,098	SOFIA
29.20%	0.78%	135,503	0.86%	175,072	BERLIN TEGEL
21.02%	0.78%	135,434	0.81%	163,903	TBILISI
-1.02%	0.83%	145,413	0.71%	143,923	GENEVA
26.69%	0.65%	112,868	0.70%	143,000	AMMAN (QUEEN ALIA INT'L)
17.54%	0.68%	119,459	0.69%	140,414	ADDIS ABABA
94.14%	0.41%	71,253	0.68%	138,337	SAN FRANCISCO
-6.76%	0.83%	144,563	0.66%	134,777	BURGAS
32.24%	0.58%	101,517	0.66%	134,250	BEIJING
129.01%	0.31%	54,447	0.61%	124,694	BELGRADE





תנועת נוסעים מצטברת בטיסות בינ"ל

התפלגות על פי יעד ראשון

יעדים	מצטבר 2016			מצטבר 2017	
	שיעור השינוי	שיעור מסה"כ	נוסעים	שיעור מסה"כ	נוסעים
ODESSA	39.48%	0.50%	88,068	0.60%	122,845
ST. PETERSBURG	6.71%	0.59%	103,498	0.54%	110,452
LOS ANGELES	-6.39%	0.62%	107,597	0.49%	100,714
VARNA	15.74%	0.49%	85,969	0.49%	99,509
BATUMI	69.38%	0.33%	58,479	0.49%	99,055
PAPHOS	445.13%	0.10%	17,414	0.47%	94,930
BASEL	13.80%	0.41%	71,218	0.40%	81,053
KATOWICE	0.08%	0.45%	79,039	0.39%	79,103
RIGA	62.06%	0.26%	46,093	0.37%	74,700
KOS	0.72%	0.42%	73,057	0.36%	73,585
VILAFRANCA-VERONA	-9.41%	0.45%	78,139	0.35%	70,786
MANCHESTER	15.73%	0.35%	61,141	0.35%	70,764
MARSEILLE	1.57%	0.38%	66,565	0.33%	67,611
MINSK	10.92%	0.32%	56,863	0.31%	63,074
VENICE	18.88%	0.28%	49,968	0.29%	59,402
MUMBAI	-4.65%	0.35%	61,251	0.28%	58,398
LISBON	14.74%	0.29%	50,840	0.28%	58,337
INCHEON INTL AIRPORT	6.16%	0.30%	53,750	0.28%	57,065
THESSALONIKI	111.82%	0.15%	26,469	0.27%	56,067
JOHANNESBURG	3.84%	0.30%	53,532	0.27%	55,589
TASHKENT	14.22%	0.27%	47,532	0.26%	54,295
BOSTON-LOGAN INT	0.90%	0.30%	53,024	0.26%	53,503





תנועת נוסעים מצטברת בטיסות בינ"ל

התפלגות על פי יעד ראשון

יעדים	מצטבר 2016		מצטבר 2017			
	שיעור השינוי	שיעור מסה"כ	נוסעים	שיעור מסה"כ		נוסעים
	314.71%	0.07%	12,147	0.24%	50,376	DALAMAN
	36.83%	0.20%	36,122	0.24%	49,429	ZANZIBAR
	42.59%	0.19%	33,843	0.23%	48,260	IASI
	36.86%	0.19%	33,998	0.23%	46,533	CLUJ NAPOCA
	56.57%	0.16%	28,496	0.22%	44,619	DUSSELDORF
	32.04%	0.18%	32,855	0.21%	43,383	VILNIUS INTL
	47.62%	0.16%	28,861	0.21%	42,606	KHARKOV
	10.94%	0.21%	36,683	0.20%	40,698	COPENHAGEN KASTRUP
	25.89%	0.18%	31,666	0.19%	39,867	NICE
	39.90%	0.16%	27,823	0.19%	38,925	BAKU HEYDAR ALIYEV INT'L
	24.25%	0.17%	30,621	0.18%	38,049	NAPLES-CAPODICHINO
	0.30%	0.21%	37,213	0.18%	37,327	HELSINKI
			1,065	0.18%	37,322	KRAKOW
	616.50%	0.02%	4,829	0.17%	34,600	BODRUM
			267	0.17%	34,466	MONTREAL - DORVAL
	22.68%	0.16%	27,910	0.16%	34,241	LYON - SATOLAS
	-24.82%	0.26%	45,474	0.16%	34,184	LONDON - GATWICK
	-13.63%	0.22%	38,788	0.16%	33,499	ZAGREB
	6.18%	0.17%	31,147	0.16%	33,073	STOCKHOLM-ARLANDA
	-15.63%	0.21%	37,334	0.15%	31,496	CATANIA FONTANAROSSA
	32.34%	0.13%	22,802	0.14%	30,178	LVOV
	2.03%	0.16%	29,409	0.14%	30,008	CAIRO INTERNATIONAL





תנועת נוסעים מצטברת בטיסות בינ"ל

התפלגות על פי יעד ראשון

2016 מצטבר		2017 מצטבר		יעדים	
שיעור השינוי	שיעור מסה"כ	נוסעים	שיעור מסה"כ		
	0.01%	2,476	0.14%	29,516	BERGAMO
-16.36%	0.20%	34,903	0.14%	29,191	MALTA
			0.13%	28,179	LUBLIN
181.45%	0.05%	9,735	0.13%	27,400	BRATISLAVA
130.92%	0.06%	11,146	0.12%	25,739	KIEV-ZHULYANY
62.95%	0.09%	15,713	0.12%	25,605	TIVAT
115.12%	0.06%	11,455	0.12%	24,642	VINITSA
6.33%	0.13%	22,682	0.11%	24,120	DNEPROPETROVSK
		1	0.11%	23,850	DEBRECEN
			0.11%	22,837	MOSCOW-ZHUKOVSKY INTL AIR
-13.50%	0.14%	25,879	0.11%	22,383	LJUBLJANA
-18.15%	0.15%	26,264	0.10%	21,497	ZAKYNTHOS
-5.81%	0.13%	22,684	0.10%	21,364	CORFU
		178	0.10%	21,153	WROCLAW
58.93%	2.13%	370,676	2.91%	589,117	אחרים
16.36%		17,347,765		20,187,506	סה"כ



פעילות מטענים





שינוע מטענים

התפלגות עפ"י גורם משנע

שיעור השינוי	2016 (טון)	2017 (טון)	הגורם המשנע
24.47%	69,688	86,741	מטען במטוסי נוסעים - נכנס
10.16%	69,808	76,907	מטען במטוסי נוסעים - יוצ
17.31%	139,497	163,650	סה"כ מטען במטוסי נוסעים
3.00%	102,810	105,902	מטען במטוסי מטען - נכנס
-2.78%	73,418	71,371	מטען במטוסי מטען - יוצ
0.59%	176,226	177,273	סה"כ מטען במטוסי מטען
7.98%	315,723	340,923	סה"כ

התפלגות עפ"י חודשים

שיעור השינוי	2016 (טון)	2017 (טון)	חודש
5.27%	25,109	26,434	ינואר
2.62%	25,006	25,662	ברואר
12.25%	28,073	31,513	מרץ
4.75%	26,562	27,824	אפריל
16.43%	24,871	28,958	מאי
6.86%	24,839	26,545	יוני
7.30%	25,549	27,415	יולי
9.91%	26,515	29,143	אוגוסט
1.72%	26,947	27,411	ספטמבר
20.37%	22,922	27,592	אוקטובר
8.07%	27,961	30,218	נובמבר
2.67%	31,369	32,208	דצמבר
7.98%	315,723	340,923	סה"כ



שינוע מטענים מצטבר במטוסי נוסעים

התפלגות עפ"י חברות תעופה

		מצטבר 2016				מצטבר 2017					
שיעור	שיעור	מטען	מטען	מטען	שיעור	מטען	מטען	מטען	חברת תעופה		
מסה"כ	מסה"כ	(טון)	יוצ	נכנס	מסה"כ	(טון)	יוצ	נכנס			
			(טון)	(טון)			(טון)	(טון)			
9.25%	40.79%	56,905	30,495	26,409	37.99%	62,172	32,730	29,442	EL AL ISRAEL AIRLINES	LY	
24.93%	10.54%	14,713	8,960	5,753	11.23%	18,382	11,349	7,033	UNITED AIRLINES	UA	
3.31%	9.62%	13,422	5,926	7,496	8.47%	13,867	5,587	8,281	SWISS INT'L AIRLINES	LX	
21.39%	7.33%	10,236	2,948	7,288	7.59%	12,426	2,544	9,882	TURKISH AIRLINES	TK	
48.14%	5.10%	7,124	2,681	4,443	6.44%	10,554	3,334	7,220	AEROFLOT RUSSIAN AIRLINES	SU	
14.24%	5.36%	7,484	3,854	3,630	5.22%	8,550	3,550	5,000	BRITISH AIRWAYS PLC	BA	
31.92%	3.45%	4,815	2,795	2,020	3.88%	6,352	3,109	3,243	AIR CANADA	AC	
-19.29%	5.10%	7,127	4,316	2,811	3.51%	5,752	3,190	2,561	DELTA AIRLINES	DL	
145.39%	1.37%	1,921	825	1,095	2.88%	4,714	2,215	2,498	HAINAN AIRLINES Co. Ltd	HU	
					2.09%	3,423	1,628	1,795	CATHAY PACIFIC AIRWAYS Lt	CX	
18.22%	1.51%	2,107	1,066	1,041	1.52%	2,491	1,190	1,301	IBERIA	IB	
-3.27%	1.57%	2,200	1,009	1,191	1.30%	2,128	928	1,200	LUFTHANSA	LH	
-4.87%	1.51%	2,114	938	1,176	1.22%	2,011	906	1,105	KOREAN AIR	KE	
22.34%	0.91%	1,271	505	765	0.95%	1,555	735	821	PEGASUS AIRLINES	PC	
	0.02%	28	13	15	0.71%	1,168	560	608	AIR EUROPA	AEA	
38.38%	0.60%	844	93	751	0.71%	1,168	273	895	ROYAL JORDANIAN	RJ	
5.60%	0.62%	874	474	400	0.56%	923	585	338	UZBEKISTAN AIR	HY	
-7.71%	0.67%	946	210	736	0.53%	873	216	656	BRUSSELS AIRLINES	SN	
1.33%	0.58%	821	539	282	0.50%	832	494	338	UKRAINE INTL AIR	PS	
10.27%	0.33%	467	159	309	0.31%	515	183	332	TRAVEL SERVICE	QS	
3.67%	0.33%	462	208	254	0.29%	479	130	350	AUSTRIAN AIRLINES	OS	
33.92%	0.20%	280	232	48	0.22%	375	228	147	ETHIOPIAN AIRLINES	ET	



שינוע מטענים מצטבר במטוסי נוסעים

התפלגות עפ"י חברות תעופה

		מצטבר 2016				מצטבר 2017					
שיעור שינוי	שיעור מסה"כ	מטען (טון)	מטען יוצא (טון)	מטען נכנס (טון)	שיעור מסה"כ	מטען (טון)	מטען יוצא (טון)	מטען נכנס (טון)	חברת תעופה		
-22.01%	0.34%	477	243	234	0.22%	372	178	194	AIR FRANCE	AF	
-55.77%	0.50%	710	372	339	0.19%	314	153	161	TAROM - RUMANIAN AIR TRAN	RO	
52.54%	0.12%	177	38	139	0.16%	270	23	247	AZERBAIJAN AIRLINES	J2	
1.41%	0.15%	212	36	176	0.13%	215	45	169	LOT POLISH AIRLINES	LO	
-21.88%	0.18%	265	60	205	0.12%	207	72	135	AEGEAN AIRLINES	A3	
153.42%	0.05%	73	65	8	0.11%	185	168	18	GEORGIAN AIRWAYS	A9	
-44.20%	0.22%	319	129	190	0.10%	178	34	144	ALITALIA	AZ	
8.60%	0.79%	1,104	621	483	0.73%	1,199	569	630	אחרים		
17.31%		139,498	69,808	69,690		163,649	76,907	86,743	סה"כ		





שינוע מטענים מצטבר במטוסי מטען

התפלגות עפ"י חברות תעופה

		מצטבר 2016				מצטבר 2017					
שיעור שינוי	שיעור מסה"כ	מטען (טון)	מטען יוצ (טון)	מטען נכנס (טון)	שיעור מסה"כ	מטען (טון)	מטען יוצא (טון)	מטען נכנס (טון)	חברת תעופה		
10.57%	29.21%	51,480	19,806	31,675	32.10%	56,922	22,935	33,987	C.A.L ISRAELI CARGO	ICL	
-0.71%	22.93%	40,418	14,183	26,236	22.63%	40,130	14,041	26,090	EL AL ISRAEL AIRLINES	LY	
6.33%	8.65%	15,250	5,419	9,830	9.14%	16,216	4,925	11,291	MNG CARGO AIRLINES	MN B	
4.45%	7.95%	14,015	8,454	5,561	8.25%	14,640	8,040	6,601	SILK WAY WEST AIRLINES	AZG	
6.23%	6.68%	11,786	5,270	6,517	7.06%	12,521	5,552	6,969	EUROPEAN AIR TRANSPORT	BCS	
-0.29%	7.11%	12,537	5,550	6,987	7.05%	12,500	4,695	7,805	LUFTHANSA	LH	
-1.47%	5.04%	8,887	4,608	4,279	4.93%	8,756	4,497	4,258	FEDERAL EXPRESS	FX	
-18.33%	5.83%	10,290	4,543	5,747	4.74%	8,403	3,614	4,789	TURKISH AIRLINES	TK	
-8.96%	2.88%	5,087	2,097	2,990	2.61%	4,631	1,797	2,835	ASL Airlines Belgium	3V	
-34.36%	0.64%	1,132	689	443	0.41%	743	385	358	KOREAN AIR	KE	
					0.26%	477	155	322	CARGOLOGICAIR	P3	
-75.06%	3.03%	5,345	2,800	2,545	0.75%	1,333	736	598		אחרים	
0.59%		176,228	73,419	102,809		177,273	71,371	105,902		סה"כ	



שינוע מטענים מצטבר במטוסי מטען

התפלגות עפ"י מדינות

מצטבר 2016					מצטבר 2017					מדינות
שיעור השינוי	שיעור מסה"כ	מטען (טון)	מטען יוצא (טון)	מטען נכנס (טון)	שיעור מסה"כ	מטען (טון)	מטען יוצא (טון)	מטען נכנס (טון)		
0.17%	49.95%	88,036	35,558	52,477	49.74%	88,189	36,610	51,579	BELGIUM	
10.34%	16.04%	28,271	5,673	22,599	17.59%	31,195	6,457	24,738	GERMANY	
-6.73%	13.48%	23,760	13,989	9,771	12.50%	22,160	12,157	10,003	TURKEY	
5.71%	7.88%	13,888	8,318	5,569	8.28%	14,682	8,081	6,601	AZERBAIJAN	
8.62%	3.98%	7,014	4	7,010	4.29%	7,619	40	7,579	CYPRUS	
-14.85%	2.86%	5,057	5,014	43	2.42%	4,306	4,198	108	ITALY	
					1.75%	3,111		3,111	NORWAY	
-1.80%	1.25%	2,210	1,113	1,098	1.22%	2,170	1,037	1,133	FRANCE	
-16.92%	0.99%	1,761	1,754	7	0.82%	1,463	1,431	31	AUSTRIA	
-53.74%	0.58%	1,027	551	476	0.26%	475	203	272	SOUTH KOREA	
-41.07%	0.44%	779		779	0.25%	459	104	355	SWITZERLAND	
430.76%	0.02%	39	39		0.11%	207	207		RWANDA	
-69.92%	0.36%	635	490	145	0.10%	191	109	81	JORDAN	
-72.09%	2.12%	3,752	916	2,835	0.59%	1,047	736	311	אחרים	
0.59%		176,228	73,419	102,809		177,273	71,371	105,902	סה"כ	

פעילות פנים ארצית

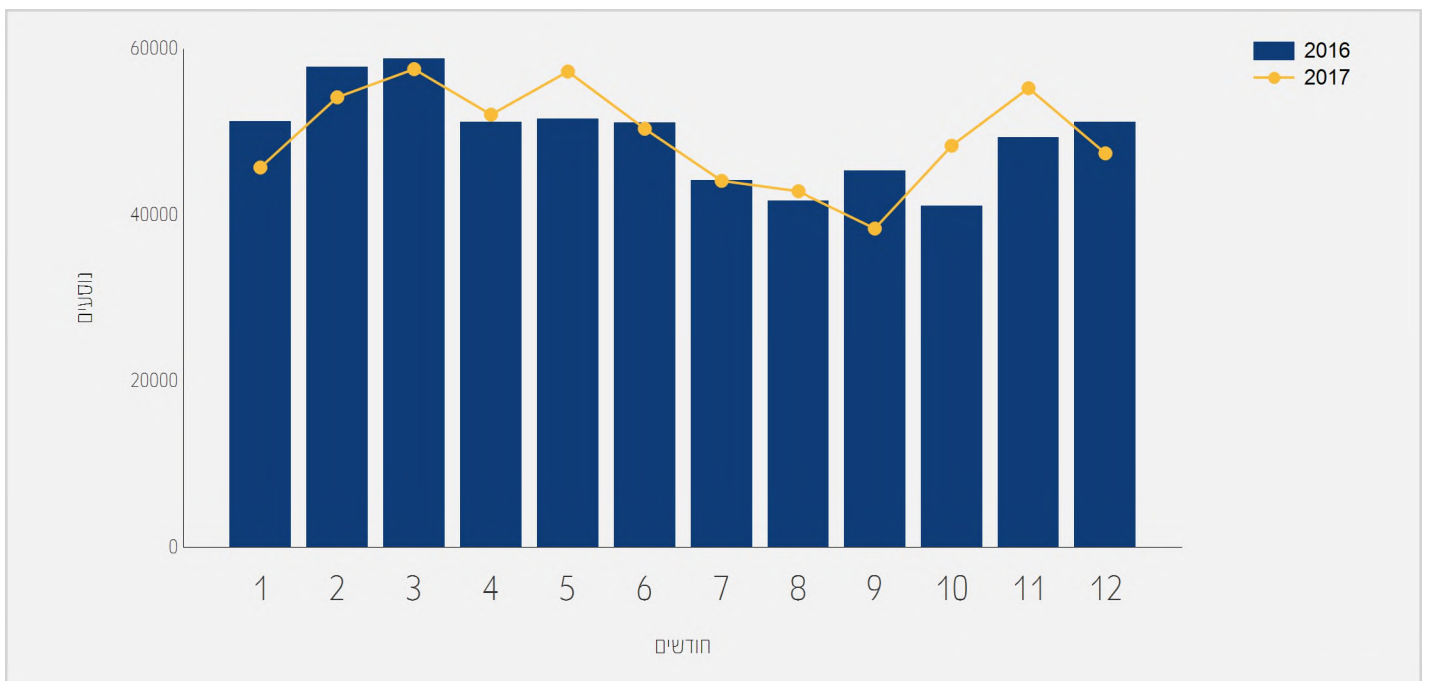




תנועת נוסעים בטיסות פנים ארציות

התפלגות על פי חודשים

שיעור השינוי	2016	2017	חודש
-10.75%	51,247	45,737	ינואר
-6.30%	57,830	54,183	ברואר
-2.18%	58,853	57,570	מרץ
1.80%	51,166	52,089	אפריל
11.06%	51,573	57,279	מאי
-1.41%	51,118	50,394	יוני
-0.16%	44,204	44,129	יולי
2.83%	41,690	42,873	אוגוסט
-15.38%	45,364	38,385	ספטמבר
17.67%	41,088	48,349	אוקטובר
11.96%	49,370	55,279	נובמבר
-7.27%	51,161	47,438	דצמבר
-0.16%	594,664	593,705	סה"כ





תנועת מטוסים בטיסות פנים ארציות

התפלגות על פי חודשים

שיעור השינוי	2016	2017	חודש
-4.46%	515	492	ינואר
-13.78%	566	488	ברואר
-8.90%	584	532	מרץ
-11.72%	563	497	אפריל
1.07%	556	562	מאי
-9.51%	536	485	יוני
4.04%	494	514	יולי
6.68%	464	495	אוגוסט
-16.17%	513	430	ספטמבר
0.21%	465	466	אוקטובר
-5.18%	559	530	נובמבר
-4.48%	513	490	דצמבר
-5.48%	6,328	5,981	סה"כ





תנועת נוסעים מצטברת בטיסות פנים ארציות

התפלגות עפ"י חברות תעופה

מצטבר 2016			מצטבר 2017			חברת תעופה
שיעור השינוי	שיעור מסה"כ	נוסעים	שיעור מסה"כ	נוסעים		
2.59%	68.69%	408,533	70.59%	419,150	ARKIA ISRAELI AIRLINES	IZ
-7.37%	31.14%	185,179	28.88%	171,516	ISRAIR AIRLINES	6H
281.65%	0.07%	436	0.28%	1,664	EL AL ISRAEL AIRLINES	LY
166.47%	0.08%	516	0.23%	1,375	אחרים	
-0.16%		594,664		593,705	סה"כ	

התפלגות עפ"י יעדים

מצטבר 2016			מצטבר 2017			יעד
שיעור השינוי	שיעור מסה"כ	נוסעים	שיעור מסה"כ	נוסעים		
-0.35%	97.91%	582,261	97.72%	580,191	EILAT-J.HOZMAN	
8.95%	2.08%	12,403	2.27%	13,514	אחרים	
-0.16%		594,664		593,705	סה"כ	

