



רשות שדות התעופה בישראל
Israel Airports Authority



חטיבת תכנון והנדסה -
איכות הסביבה וקשרי קהילה
Planning and Engineering Division

אגף איכות הסביבה / ניטור סביבתי ומוקד תלונות
Environmental Monitoring Unit & Complaits

דו"ח חודשי: דצמבר 2020 Monthly Report: December 2020

Noise Excesses Monitoring

ניטור רעש וחריגות

Flight Track
Surveillance

מעקב נתיבי טיסה

Noise Statistics

סטטיסטיקות רעש



רוזנברג לקלי
אחראית מיגון אקוסטי ומערכת ניטור רעש

בסיוע אתי ברבי ומירי בן ישי



ניטור רעש ומעקב נתיבים – תקציר מנהלים

נתוני תנועה ורעש מטוסים

על פי נתוני ה- CHOCS, בוצעו בחודש דצמבר 1,997 המראות. בדצמבר אשתקד, בוצעו 6,446 המראות, כמות ההמראות בדצמבר 2020 ירדה ב 69% בהשוואה לדצמבר 2019. במערכת ניטור הרעש והנתיבים נקלטו % 96.5 מסך ההמראות (למעט המראות 08).

התפלגות המראות ונחיתות בזמן הלילה

זמן הלילה מחושב בין השעות 22:00 ועד 06:00 בבוקר שלמחרת. בדצמבר, ההמראות בזמן הלילה, היו ב 23.4% מסך ההמראות בשדה, שיעור הנחיתות בזמן הלילה היה % 24.7 מסך הנחיתות בנתב"ג (ראה בגוף הדו"ח).

מידע תפעולי המערכת המנהלת את המידע אודות התנועה האוירית בנתב"ג, ה- "CHOCS", מביאה לכלל ביטוי את ההמראות והנחיתות. מסיבות מבצעיות, קיים לעיתים שוני בין נתוני ה- "CHOCS" לבין נתוני מערכת הניטור, בכמה מקומות בדו"ח זה, יש אֶזְכּוֹר האם אלו נתוני ה- "CHOCS" או נתוני מערכת הניטור.

תלונות תושבים בגין רעש מטוסים

סה"כ התקבלו במוקד המידע והתלונות של רש"ת 11 תלונות בגין רעש מטוסים בנתב"ג. בחודש הקודם, נובמבר 2020, התקבלו בסה"כ 12 תלונות.

מוקד המידע והתלונות פתוח לציבור בערוצים שונים:

מענה קולי בטלפון : 03-9750287

דוא"ל: ac-noise@iaa.gov.il

להודעות בפקס: 03-9750282

לקלי רוזנברג

אחראית מיגון אקוסטי
ומערכת ניטור רעש

Ben Gurion Airport
Noise & Flight Track Monitoring System



מערכת ניטור רעש ומעקב נתיב
נמל התעופה בן-גוריון

Monthly report for:

December
2020

דו"ח פעילות וחריגות רעש לחודש:

1. General

Ben Gurion Airport Noise Monitoring System, monitors the noise levels of departures to the west.
The Flight Track Monitoring System enables the identification of the tracks and correlates them to noise events.
Data concerning flights which have deviated from the prescribed noise levels, is being sent to the Civil Aviation Authority which enforces the relevant regulations against the deviating airline companies.

1. כללי:

מערכת ניטור הרעש של נתב"ג מנסרת את מפלסי הרעש הנגרמות מפעילות תעופתית.
מערכת מעקב הנתיב מאפשרת זיהוי מיקום נתיבי המטוסים ושייכום לארועי הרעש.
חריגות מסיפי הרעש המותרים מועברות לרשות התעופה האזרחית הנוקטת בצעדי אכיפה כנגד חברת התעופה החורגות

2. Statistical data:

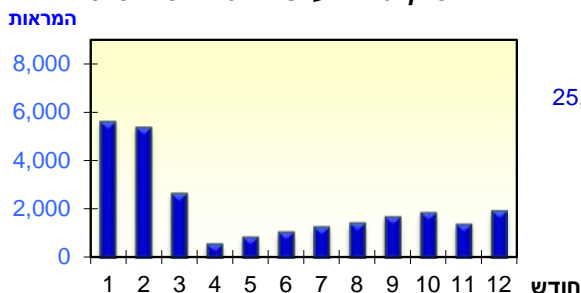
2. נתונים סטטיסטיים:

Total departure movements (flight plans):	1,997	סה"כ המראות ע"פ CHOCS (למעט המראות על 08)
Departures recorded with tracks:	1,928	*סה"כ המראות שנקלטו ועובדו במערכת:
% of Integrated departures (track & plans):	96.5%	% קליטת המראות במערכת

Total number of departures exceeded from the max. allowed noise leves: 0 סה"כ המראות שחרגו ממפלסי הרעש המירביים המותרים:

General Percentage of Excesses (GPE) for this month: 0.00% אחוז החריגה הכללי לחודש זה:

המראות שנקלטו במערכת ניטור בשנת 2020



נתונים מצטברים מתחילת השנה:

סך המראות על כל המסלולים
חריגות מסיפי רעש מותרים

פעילות נתב"ג - דברי הסבר

הפעילות המבצעית של נתב"ג, מוגדרת ומתבצעת בהתאם לסידרת הוראות תפעוליות כדלקמן:
א. תכנית המיתאר הארצית, תמ"א 2/4.
ב. חוק הטיס החדש, תחת הרגולציה של רשות התעופה האזרחית (רת"א).
ג. "מדיניות תפעול מבצעית" על פי החלטת ראש רת"א.
ד. כל צורת תפעול אחרת הנובעת מאילוצי תפעול ו/או בטיחות טיסה (ניתן לראות פירוט בתכנית המיתאר הנזכרת לעיל, פרק ט', 1.ג.).

בנתב"ג קיימים, על פי הגדרות התמ"א, שני מסלולי המראה (26, 30) ושלושה מסלולי נחיתה (12, 30, 21). מסלולים אלו משמשים את הפעילות האווירית בשגרה. במקרים לא שגורתיים, הנמל יכול לפעול גם ממסלולים אחרים (בהתאם לסעיף ד. לעיל).

לאורך נתיבי ההמראה העיקריים, קיימות תחנות ניטור לרעש המטוסים. תחנות הניטור מזהות ומדווחות בזמן אמיתי ובאופן פרטני כל חריגה מסף הרעש המקסימלי המותר להמראות של כל מטוס שיצא מנתב"ג. לכל חריגה מן הסף המותר, נשלח מכתב מפורט לחברת התעופה הרלבנטית ובעקבותיו, הטייס מוזמן לשימוע ברשות התעופה האזרחית בגין החריגה מן הרעש המותר כאשר לרת"א יש את השיקול להפעיל עיצום כספי על חברת התעופה בגין החריגה מן הרעש המותר.

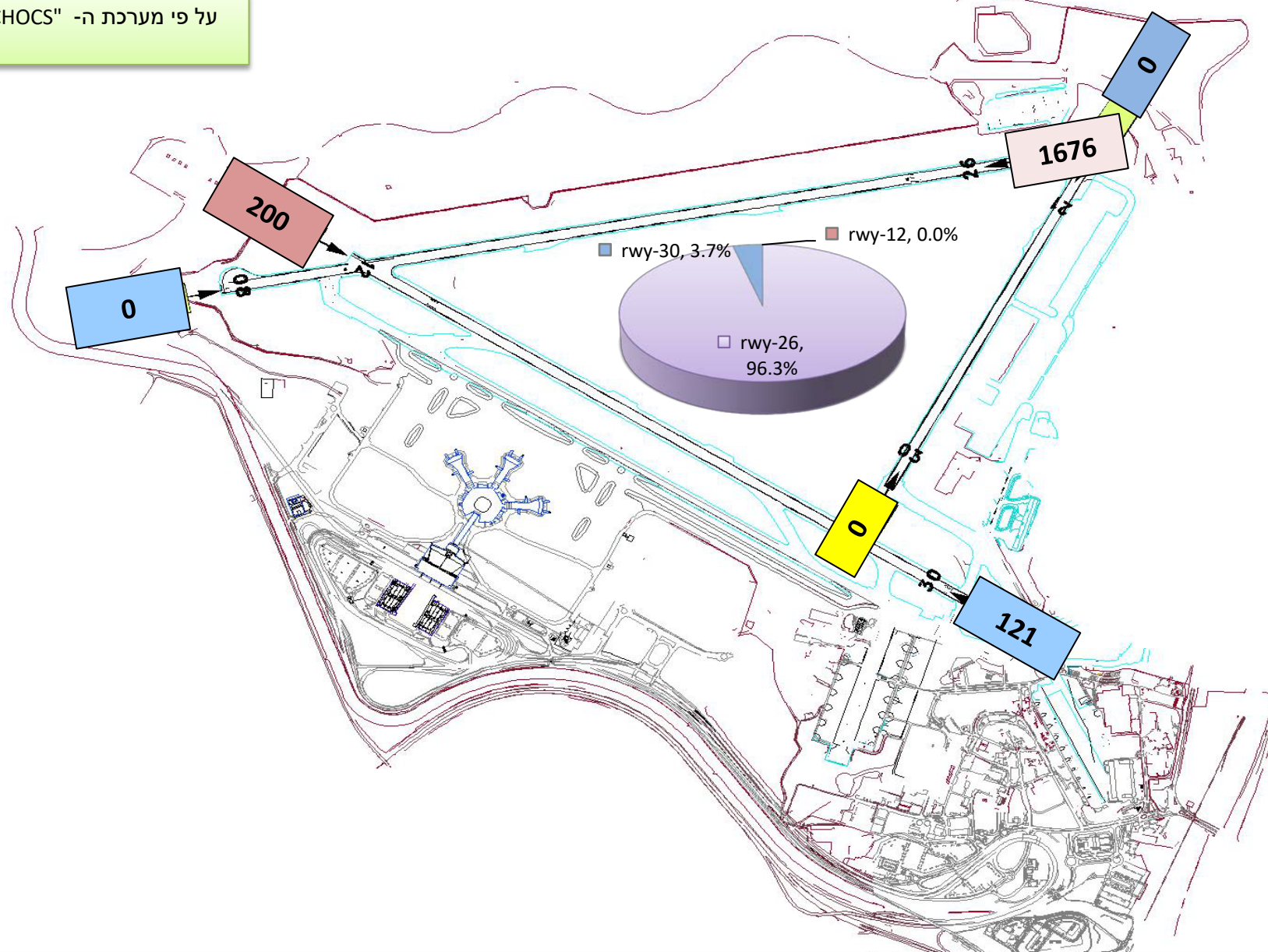
סיפי הרעש המקסימליים המותרים מוגדרים בספר "פרסומי מידע תעופתי" (A.I.P. ISRAEL). סיפי הרעש המותרים, מתחלקים לשתי קבוצות של מטוסים: אלו שמשקלם המקסימלי הוא 300 טון ומעלה (למשל, B744 "ג'מבו") ואלו שמשקלם מתחת ל-300 טון ומהווים את רובם של המטוסים.

רש"ת נוקטת, ככל הניתן, ובכפוף לצרכים המבצעיים, מדיניות של חלוקת הרעש במרחב הסובב את הנמל ע"י שימוש מושכל בשלושת מסלולי הנחיתה המוגדרים בתמ"א במטרה להשיג איזון מיטבי, ככל שמתאפשר, בין צרכי הסביבה לצרכים התפעוליים ובטיחות הטיסה.

בנתב"ג קיימת מדיניות של הגבלת המראות בלילה ובמסגרתה, אין אישור להמראות בשעות הלילה בין 01:40 ועד 05:30 (ובעונת הקיץ, עד 05:00). זאת, למעט בלילות שבין חמישי לשישי ובלילה שלפני ערב חג. טיסות מיוחדות, במידה ויש צורך לבצען בתוך שעות המיגבלה, אף הן מותרות בכפוף לאישורים מיוחדים.

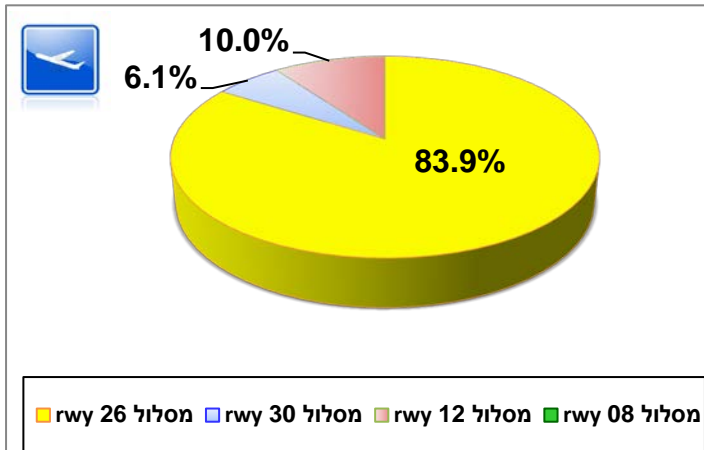
התפלגות המראות לפי מסלולים לחודש דצמבר 2020 Distribution of Departures per RWY December 2020

על פי מערכת ה- "CHOCS"



על פי נתוני CHOCS

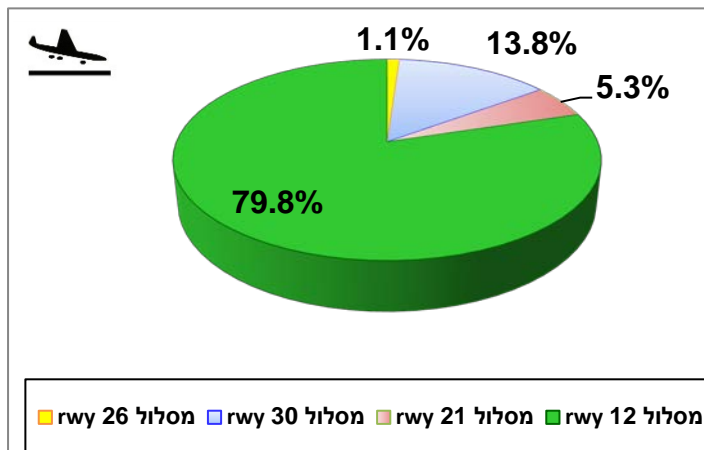
התפלגות ההמראות החודשית לפי מסלולים
monthly departures distribution per runway



המראות departures	מסלול runway
1,676	26
121	30
200	12
0	08
1,997	סה"כ total

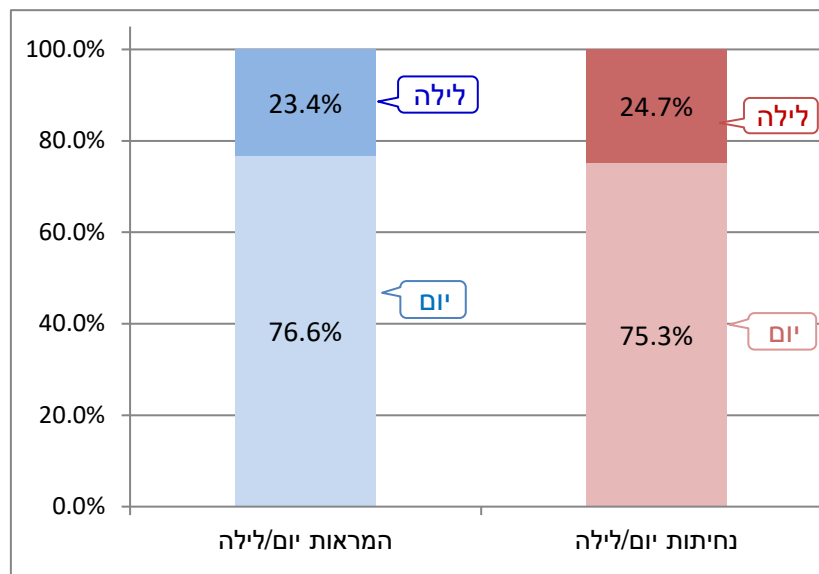
על פי נתוני CHOCS

התפלגות הנחיתות החודשית לפי מסלולים
monthly arrivals distribution per runway



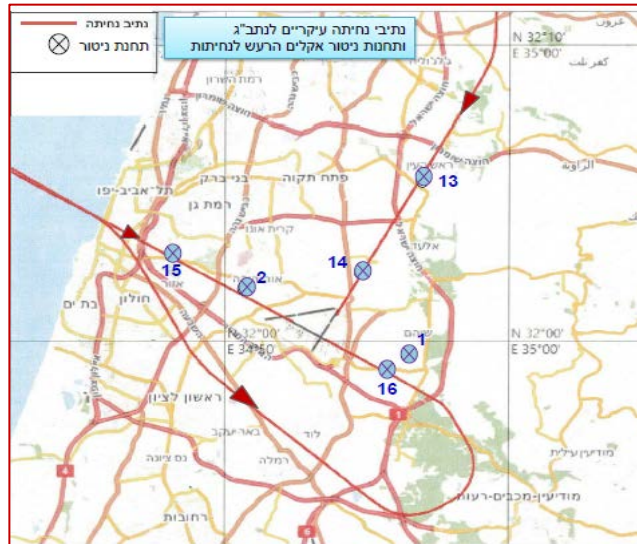
נחיתות arrivals	מסלול runway
22	26
275	30
106	21
0	08
1,589	12
1,992	סה"כ total

התפלגות המראות ונחיתות ליום/לילה (CHOCS)



ניטור נחיתות

רש"ת מנטרת את אקלים הרעש בנחיתות ע"י תחנות ניטור המוצבות לאורך נתיבי הנחיתה. הערכים מחושבים בסולם Ldn.

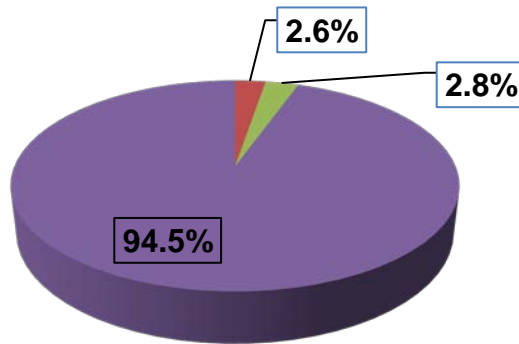


"אקלים הרעש" בפועל, במהלך החודש בנתיבי הנחיתה בסולם Ldn כפי שנרשם בתחנות

aircraft noise (Ldn)	ambient noise (Ldn)	total noise (Ldn)	תחנת ניטור
43.9	58.9	59.0	ראש העין (13)
50.2	58.2	58.8	ב. יצחק (14)
53.1	57.9	59.1	כפר טרומן (19)
57.3	59.9	61.8	תל אביב (15)
57.1	58.9	61.1	אור יהודה (2)

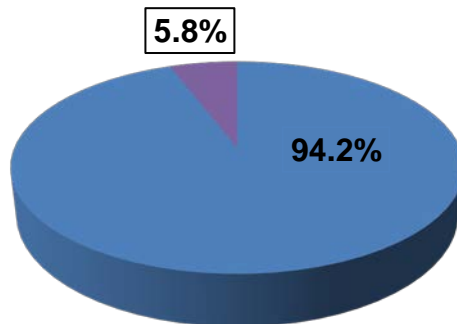
התפלגות חודשית של תנועות הלילה (ע"פ מערכת CHOCS)

התפלגות נחיתות לילה ע"פ מסלולים

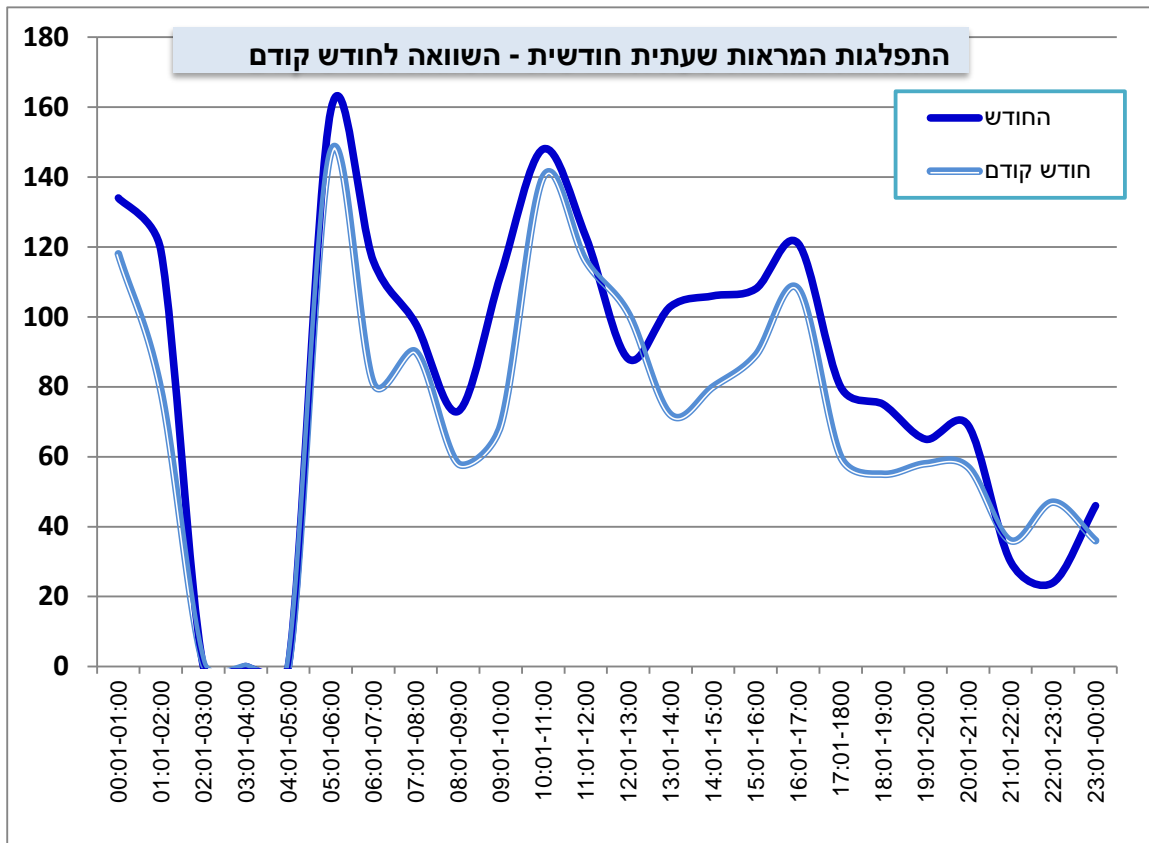
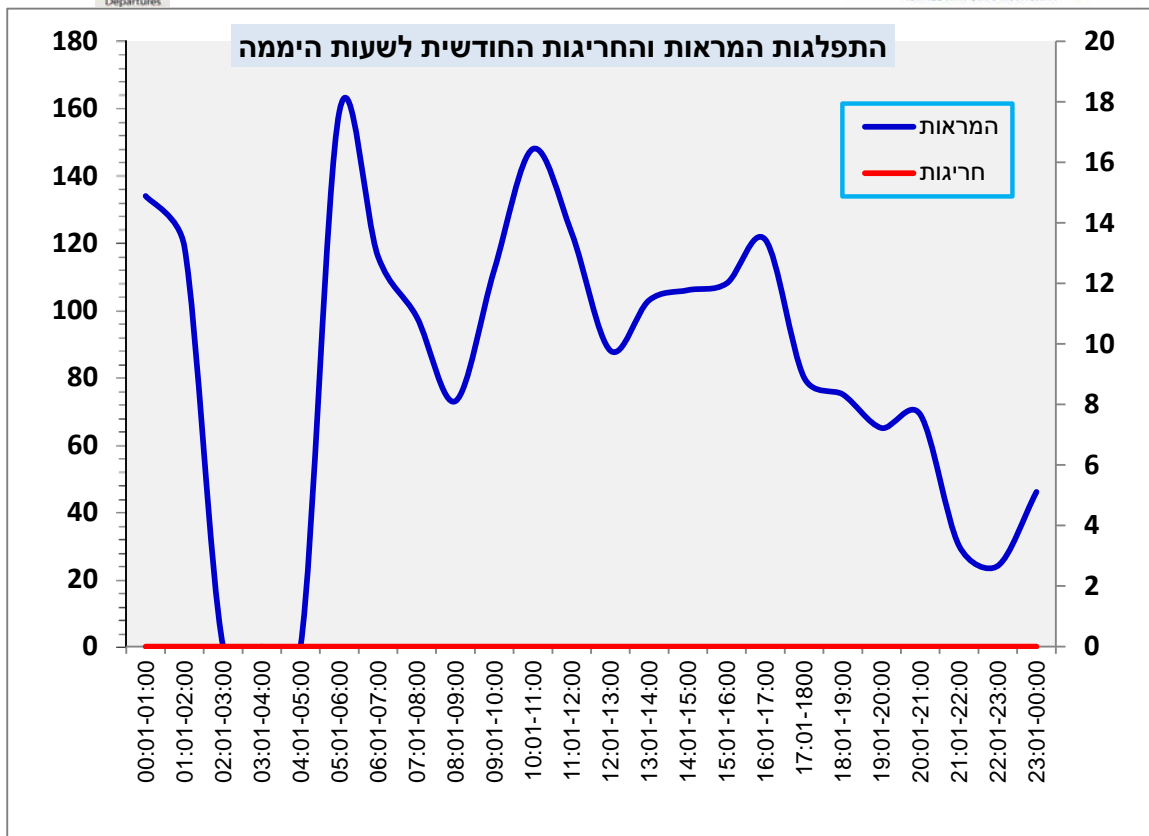


■ מסלול 26 rwy
 ■ מסלול 30 rwy
 ■ מסלול 21 rwy
 ■ מסלול 12 rwy

התפלגות המראות לילה ע"פ מסלולים



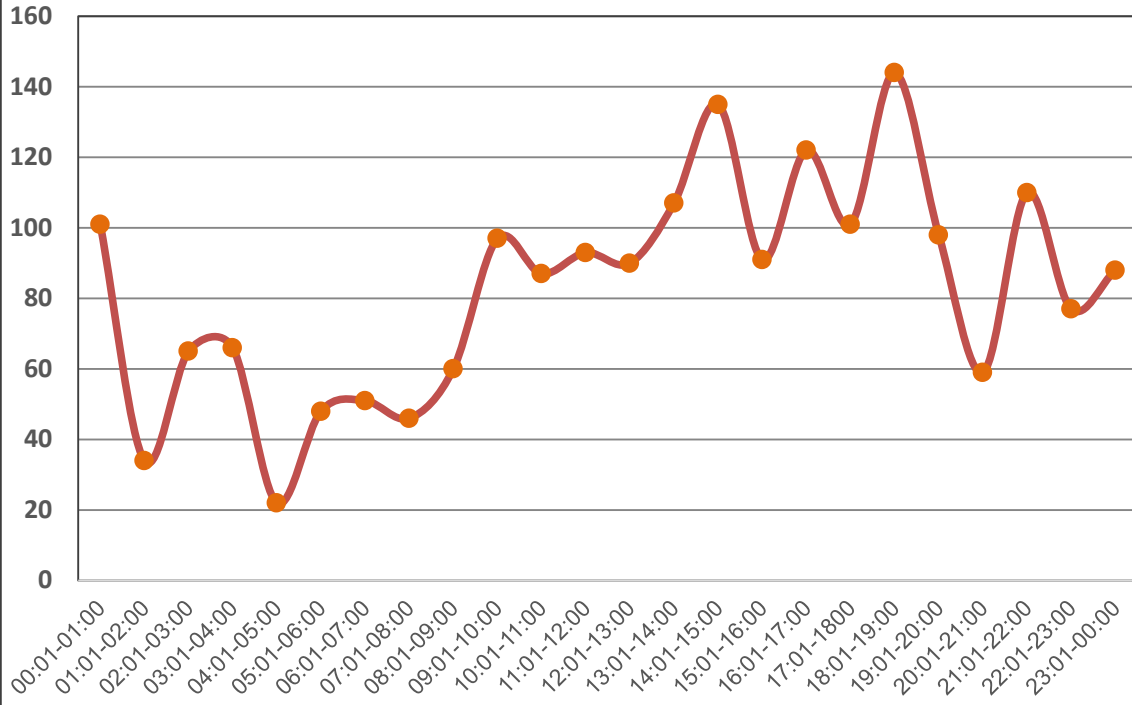
■ מסלול 26 rwy
 ■ מסלול 30 rwy
 ■ מסלול 08 rwy
 ■ מסלול 12 rwy



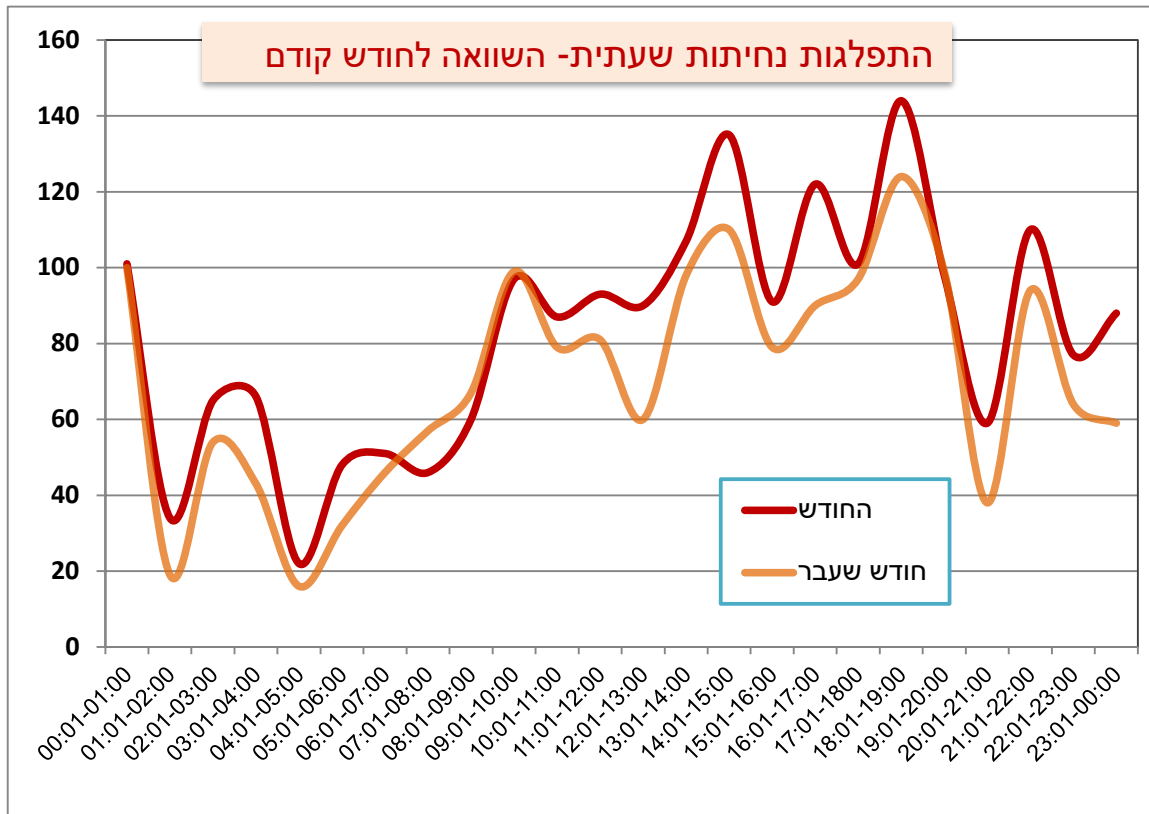


Arrivals

התפלגות נחיתות שעתית במהלך החודש



התפלגות נחיתות שעתית- השוואה לחודש קודם







תלונות לפי ישובים Complaints by city/Region

דצמבר 2020 December 2020

מספר תלונות	ישוב
1	בית דגן
1	ראש העין
2	פתח תקווה
3	הרצליה
2	נעלה
1	מזור
1	גבעתיים
11	סה"כ

לקבלת דו"ח התפלגות מסלולים ודו"ח רעש מפורט להמראות ונחיתות אנא העבירו בקשה למייל:

laklir@iaa.gov.il

----- סוף דו"ח -----