



שנת 2016

דו"ח שנתי

נמל התעופה הבינלאומי בן-גוריון



רשות שדות התעופה

נמל התעופה הבינלאומי בן גוריון

הופק ע"י אגף תעשייה וניהול

דו"ח זה מוגן בזכויות יוצרים והינו רכוש של רשות שדות התעופה ורכושה בלבד. יודגש כי הנתונים בדו"ח מבוססים על דיווחי חברות התעופה ומתקבלים באחריותן. המידע נועד לשימוש אישי, על כן, אין לצטט ממנו או להעבירו לגורם שלישי כלשהו ללא אישור בכתב מרשות שדות התעופה, כמו כן אין לעשות שימוש מסחרי בדו"ח זה.

אדית יהושע

אחראית תיאום פעילות

טל. 03-9752017

Email: edity@iaa.gov.il

רחל להבה

רמ"ח תעשייה וניהול

טל. 03-9752019

Email: rachel@iaa.gov.il

יוסי צמח

רא"ג תעשייה וניהול

טל. 03-9752020

Email: yossiz@iaa.gov.il



שותפי פעילות, לקוחות יקרים, עובדי ומנהלי נתב"ג ורשות שדות התעופה בישראל.

שנת 2016 הייתה שנת שיא בפעילות התעופתית הבין לאומית בהיקף תנועת הנוסעים והמטוסים בנתב"ג.

בשנת 2016 נתב"ג ביסס את עצמו כחלק מנמלי התעופה הבין לאומיים בקטגוריה של היקף פעילות בינוני אשר תנועת הנוסעים עולה בהם על 15 מיליון נוסעים.

תנועת הנוסעים אשר נהנית מפירות חתימת הסכם "שמיים פתוחים" מציעה לצרכן היקף טיסות ויעדים במחירים חסרי תקדים.

הגידול בתנועת המטוסים והנוסעים מחייבים אותנו להמשיך בפיתוח תשתיות בנתב"ג, בהכנסת טכנולוגיות חדשות, בשינוי תהליכים ובהמשך שיפור חווית הנוסע, בכל אלה נעסוק בשנת 2017 אשר תעמוד בסימן קליטת תשתיות חדשות כגון טרמינל 1 במסלול נוסע יוצא מלא (כולל פתיחת מתחם מסחר חדש) קליטת הזרוע הרביעית, בניית מערכת מיון חדשה והמשך שיפור בטכנולוגיות על מנת להעצים את חווית הנוסע.

השנה האחרונה הייתה שנה מרובת אירועי טרור בעולם וביניהם יעדי תעופה. נמשיך לקיים רמת בטחון גבוהה ולמצב את נתב"ג כנמל תעופה המוביל ברמת הביטחון. הגידול בנפח הפעילות מחייב אותנו להמשיך ולעסוק בבטיחות בעבודה, בדרכים ובתעופה כנושא מרכזי, נתב"ג מחויב להיות נמל תעופה בטיחותי!

השרות ללקוחות הנוסעים וחברות התעופה ימשיך להיות ערך ותכלית עשייתנו. אבקש להביע את מלוא הערכתי לכלל העוסקים במלאכה חברות תעופה, זכיינים, חברות שירותי קרקע, שותפי פעילות, רשויות ממלכתיות ובמיוחד לעובדים ולמנהלים המסורים של נמל התעופה.

כולנו שותפים בפיתוח התעופה הבין לאומית במדינת ישראל.

תודה לכולם!



שלום רב,

הנני מתכבד להגיש לעיונכם דו"ח המסכם את הפעילות התעופתית בנמל התעופה הבינלאומי בן-גוריון לשנת 2016.

במהלך השנה עברו 17,936,810 נוסעים ב- 127,575 תנועות מטוסים בטיסות בינלאומיות ופנים ארציות. תנועת הנוסעים הבינלאומית השנה עמדה על 17,342,146 נוסעים ומגלמת עליה של 10.64% בהשוואה לשנת 2015. תנועת המטוסים הבינלאומית השנה עמדה על 121,249 תנועות ומגלמת עליה של 8.2% בהשוואה לשנת 2015.

בטיסות הפנים ארציות עברו השנה בנתב"ג 594,664 נוסעים לעומת 625,221 בשנת 2015, ירידה של 4.88%.

במהלך השנה שונעו מטענים במשקל כולל של 315,699 טון, עליה של 9.93% בהשוואה לשנת 2015.

חברות התעופה הישראליות הטיסו במהלך השנה 6,748,910 נוסעים המהווים 38.91% מכלל הנוסעים שעברו בנתב"ג, עליה של 13.99% לעומת שנה שעברה.

מבין חברות התעופה המובילות שפעלו בנמל השנה, נרשמה העלייה הגבוהה ביותר בפעילותן של החברות AEROFLOT RUSSIAN AIRLINES, ISRAIR AIRLINES, ARKIA ISRAELI AIRLINES, ביחס לשנת 2015.

היעד בעל נפח התנועה הגבוה ביותר, היה שדה התעופה ISTANBUL-ATATURK שאליו וממנו טסו 831,524 נוסעים, עליה של 12.09% בהשוואה לשנת 2015.

המדינה בעלת נפח הפעילות הגבוה ביותר הייתה TURKEY אליה טסו 1,659,247 נוסעים המהווים 9.56% מכלל הפעילות.

מבין המדינות המובילות העלייה הגבוהה ביותר לעומת שנה שעברה נרשמה בתנועת הנוסעים ל-NETHERLANDS, UKRAINE, TURKEY.

בהמשך הדו"ח מצויות טבלאות נוספות המפרטות את תנועות המטוסים, הנוסעים והמטען בנתב"ג.

בברכה

שמואל זכאי

מנהל נמל התעופה הבינלאומי בן-גוריון



תוכן

פעילות תעופתית



1 סיכום פעילות תעופתית

2 - 3 סיכום פעילות בינלאומית

4 סיכום פעילות פנים ארצית

פעילות בינלאומית



6 - 7 התפלגות עפ"י חודשים

8 - 12 התפלגות עפ"י חברות תעופה

13 - 15 התפלגות עפ"י מדינות

16 - 20 התפלגות עפ"י יעד ראשון

פעילות מטענים



22 התפלגות עפ"י גורם משנע

22 התפלגות עפ"י חודשים

23 - 25 התפלגות עפ"י חברות תעופה

26 התפלגות עפ"י מדינות

פעילות פנים ארצית



28 - 29 התפלגות עפ"י חודשים

30 התפלגות עפ"י חברות תעופה ויעדים





נוסעים ומטוסים

פעילות תעופתית בנמל התעופה הבינלאומי בן גוריון

פעילות בינלאומית

מצטבר מתחילת שנה			
שיעור השינוי	2015	2016	
8.17%	56,030	60,610	מטוסים נכנסים
8.23%	56,027	60,639	מטוסים יוצאים
8.20%	112,057	121,249	סה"כ מטוסים
10.77%	7,828,175	8,671,913	נוסעים נכנסים
10.50%	7,845,756	8,670,233	נוסעים יוצאים
-13.53%	2,423	2,095	נוסעים במעבר
10.64%	15,673,931	17,342,146	סה"כ נוסעים

פעילות פנים ארצית

מצטבר מתחילת שנה			
שיעור השינוי	2015	2016	
-6.46%	6,763	6,326	מטוסים
-4.88%	625,221	594,664	נוסעים

סיכום פעילות בינלאומית ופנים ארצית

מצטבר מתחילת שנה			
שיעור השינוי	2015	2016	
7.36%	118,820	127,575	מטוסים
10.04%	16,299,152	17,936,810	נוסעים





נוסעים ומטוסים

פעילות תעופתית בינלאומית בנמל התעופה הבינלאומי בן גוריון עפ"י סוגי טיסות

טיסות סדיר ושכר

מצטבר מתחילת שנה			
שיעור השינוי	2015	2016	
8.58%	51,178	55,571	מטוסים נכנסים
8.56%	51,158	55,539	מטוסים יוצאים
8.57%	102,336	111,110	סה"כ מטוסים
10.77%	7,815,954	8,657,880	נוסעים נכנסים
10.51%	7,833,508	8,656,902	נוסעים יוצאים
-13.53%	2,423	2,095	נוסעים במעבר
10.64%	15,649,462	17,314,782	סה"כ נוסעים

טיסות פרטיות

מצטבר מתחילת שנה			
שיעור השינוי	2015	2016	
2.50%	2,479	2,541	מטוסים נכנסים
3.79%	2,477	2,571	מטוסים יוצאים
3.14%	4,956	5,112	סה"כ מטוסים
6.07%	8,292	8,796	נוסעים נכנסים
3.35%	8,139	8,412	נוסעים יוצאים
4.72%	16,431	17,208	סה"כ נוסעים





נוסעים ומטוסים

פעילות תעופתית בינלאומית בנמל התעופה הבינלאומי בן גוריון עפ"י סוגי טיסות

טיסות מטען

מצטבר מתחילת שנה			
שיעור השינוי	2015	2016	
3.93%	2,160	2,245	מטוסים נכנסים
4.19%	2,171	2,262	מטוסים יוצאים
4.06%	4,331	4,507	סה"כ מטוסים
2.78%	1,004	1,032	נוסעים נכנסים
-14.48%	1,153	986	נוסעים יוצאים
-6.44%	2,157	2,018	סה"כ נוסעים

טיסות אחר

מצטבר מתחילת שנה			
שיעור השינוי	2015	2016	
18.77%	213	253	מטוסים נכנסים
20.81%	221	267	מטוסים יוצאים
19.81%	434	520	סה"כ מטוסים
43.76%	2,925	4,205	נוסעים נכנסים
33.05%	2,956	3,933	נוסעים יוצאים
38.37%	5,881	8,138	סה"כ נוסעים





נוסעים ומטוסים

פעילות תעופתית פנים ארצית בנמל התעופה הבינלאומי בן גוריון עפ"י סוגי טיסות

טיסות סדירות

מצטבר מתחילת שנה			
שיעור השינוי	2015	2016	
-6.61%	5,426	5,067	מטוסים
-4.96%	624,038	593,062	נוסעים

טיסות פרטיות

מצטבר מתחילת שנה			
שיעור השינוי	2015	2016	
-18.79%	649	527	מטוסים
-22.24%	580	451	נוסעים

טיסות אחר

מצטבר מתחילת שנה			
שיעור השינוי	2015	2016	
6.39%	688	732	מטוסים
90.87%	603	1,151	נוסעים



פעילות בינלאומית

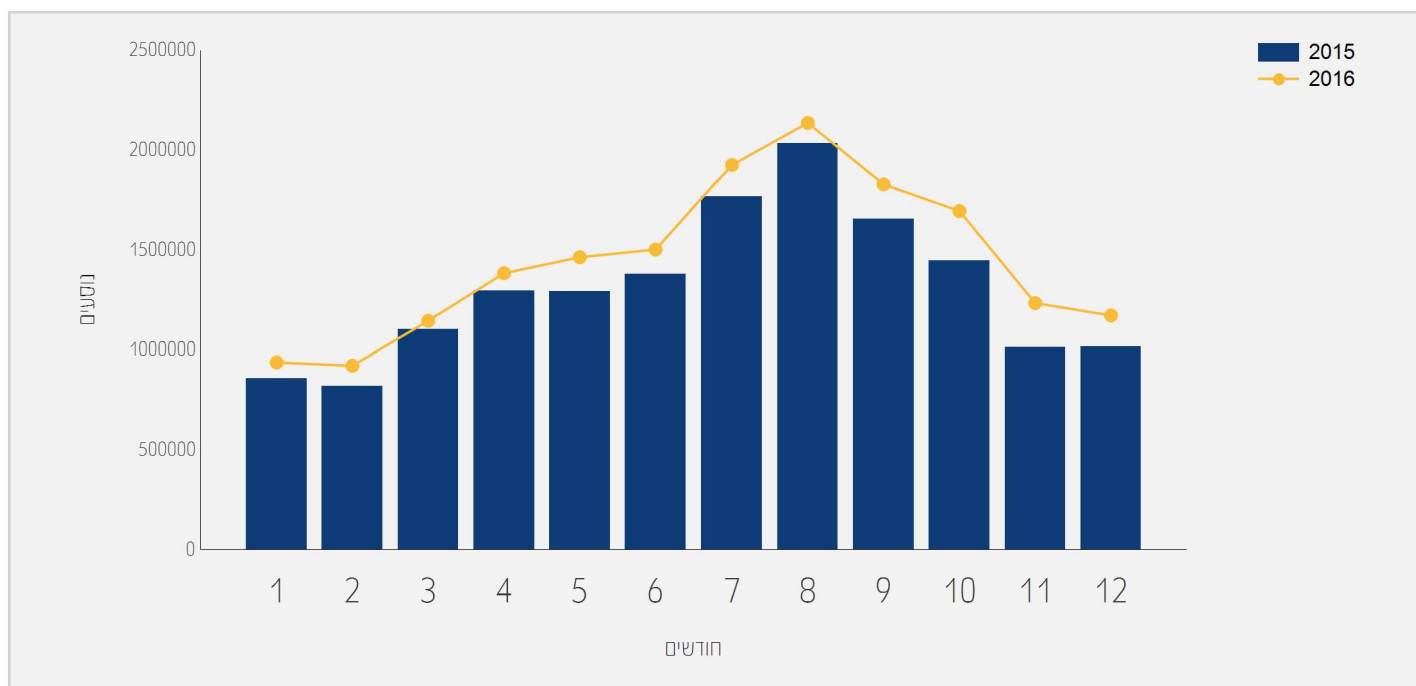




תנועת נוסעים בטיסות בינ"ל

התפלגות על פי חודשים

שיעור השינוי	2015	2016	חודש
9.12%	859,893	938,359	ינואר
12.28%	820,807	921,682	פברואר
3.98%	1,101,227	1,145,110	מרץ
6.88%	1,293,771	1,382,882	אפריל
13.36%	1,290,784	1,463,244	מאי
8.81%	1,379,844	1,501,474	יוני
8.89%	1,768,264	1,925,501	יולי
5.11%	2,032,266	2,136,279	אוגוסט
10.51%	1,654,039	1,827,956	ספטמבר
17.09%	1,447,356	1,694,793	אוקטובר
21.94%	1,011,352	1,233,279	נובמבר
15.50%	1,014,328	1,171,587	דצמבר
10.64%	15,673,931	17,342,146	סה"כ

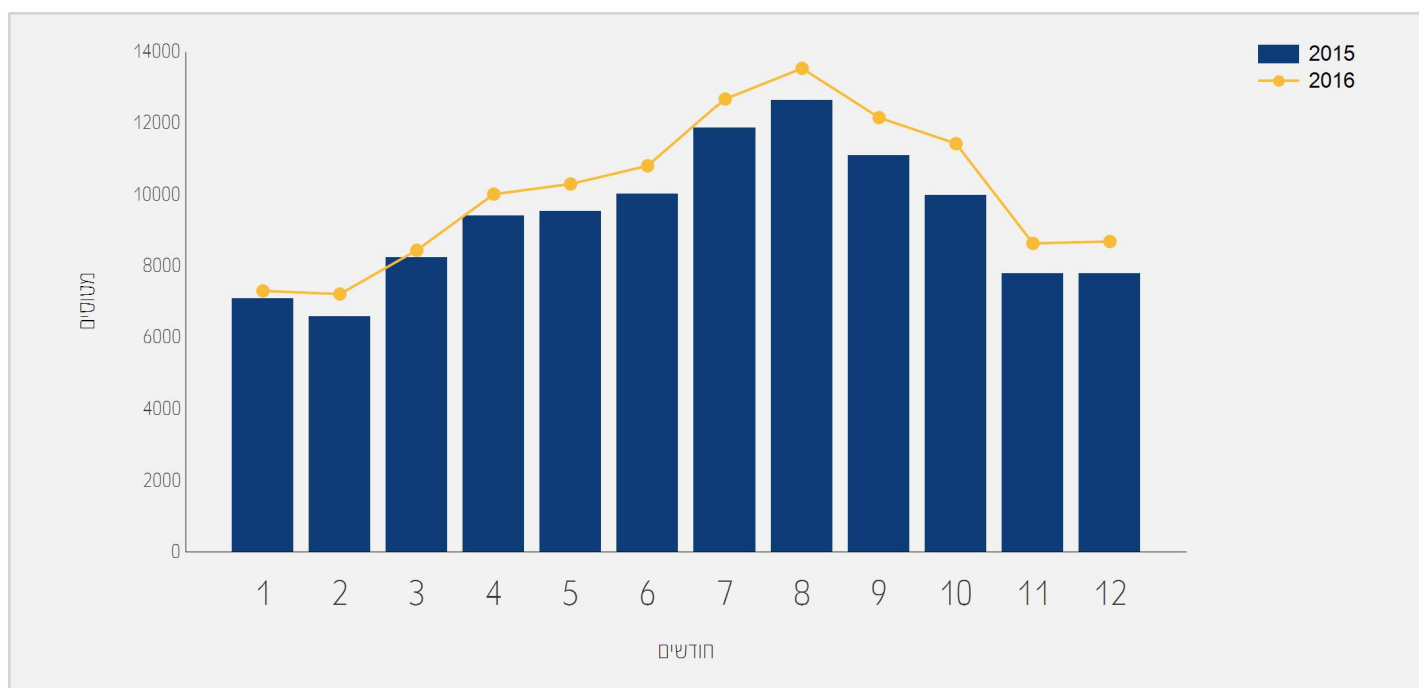




תנועת מטוסים בטיסות בינ"ל

התפלגות על פי חודשים

שיעור השינוי	2015	2016	חודש
3.09%	7,087	7,306	ינואר
9.68%	6,580	7,217	פברואר
2.40%	8,248	8,446	מרץ
6.40%	9,414	10,017	אפריל
8.11%	9,529	10,302	מאי
7.97%	10,013	10,812	יוני
6.87%	11,867	12,683	יולי
7.13%	12,640	13,542	אוגוסט
9.51%	11,105	12,162	ספטמבר
14.44%	9,990	11,433	אוקטובר
10.95%	7,785	8,638	נובמבר
11.43%	7,799	8,691	דצמבר
8.20%	112,057	121,249	סה"כ





תנועת נוסעים מצטברת בטיסות בינ"ל

התפלגות על פי חברות תעופה

2015 מצטבר		2016 מצטבר		חברת תעופה	
שיעור השינוי	שיעור מסה"כ	נוסעים	שיעור מסה"כ		
10.96%	31.86%	4,994,896	31.96%	5,542,823	EL AL ISRAEL AIRLINES LY
12.91%	5.25%	823,150	5.35%	929,445	TURKISH AIRLINES TK
13.27%	4.05%	635,230	4.14%	719,535	EASYJET EZY
46.44%	3.06%	480,030	4.05%	702,972	AEROFLOT RUSSIAN AIRLINES SU
29.78%	3.18%	499,379	3.73%	648,138	ARKIA ISRAELI AIRLINES IZ
30.71%	2.67%	419,319	3.16%	548,106	ISRAIR AIRLINES 6H
24.94%	2.65%	416,878	3.00%	520,873	UKRAINE INTL AIR PS
12.54%	2.78%	436,101	2.83%	490,793	LUFTHANSA LH
14.82%	2.49%	391,105	2.58%	449,079	ALITALIA AZ
19.69%	2.30%	361,569	2.49%	432,773	UNITED AIRLINES UA
17.89%	2.20%	346,334	2.35%	408,320	AEGEAN AIRLINES A3
23.03%	2.08%	327,338	2.32%	402,748	WIZZAIR W6
-3.49%	2.62%	410,826	2.28%	396,475	PEGASUS AIRLINES PC
-0.75%	1.96%	307,953	1.76%	305,613	AIR FRANCE AF
-8.39%	2.07%	325,002	1.71%	297,711	BRITISH AIRWAYS PLC BA
9.22%	1.65%	259,823	1.63%	283,800	SWISS INT'L AIRLINES LX
15.93%	1.26%	198,411	1.32%	230,018	DELTA AIRLINES DL
3.56%	1.36%	214,691	1.28%	222,347	AUSTRIAN AIRLINES OS
48.93%	0.91%	142,752	1.22%	212,609	TRAVEL SERVICE QS
1.39%	1.09%	171,077	1.00%	173,469	BRUSSELS AIRLINES SN
7.88%	0.99%	155,226	0.96%	167,469	IBERIA IB





תנועת נוסעים מצטברת בטיסות בינ"ל

התפלגות על פי חברות תעופה

2015 מצטבר		2016 מצטבר		חברת תעופה	
שיעור השינוי	שיעור מסה"כ	נוסעים	שיעור מסה"כ	נוסעים	
49.89%	0.67%	106,396	0.91%	159,477	TRANSAVIA FRANCE TO
43.36%	0.69%	109,546	0.90%	157,047	CORENDON AIRLINES CAI
16.98%	0.81%	127,019	0.85%	148,597	AIR CANADA AC
-30.54%	1.21%	190,844	0.76%	132,546	AIR-BERLIN AB
10.64%	0.74%	117,032	0.74%	129,486	AIR EUROPA AEA
-10.63%	0.86%	135,735	0.69%	121,294	TAROM - RUMANIAN AIR TRAN RO
6.57%	0.71%	112,803	0.69%	120,215	K.L.M. KL
17.46%	0.64%	101,629	0.68%	119,383	ETHIOPIAN AIRLINES ET
42.09%	0.49%	77,148	0.63%	109,623	ROYAL JORDANIAN RJ
16.22%	0.59%	92,737	0.62%	107,780	RUSSIYA AIRLINES FV
-2.38%	0.66%	104,913	0.59%	102,409	BULGARIAN AIR CHARTER BUC
156.54%	0.24%	38,604	0.57%	99,036	TRANSAVIA HV
48.82%	0.41%	65,130	0.55%	96,931	NEOS NO
8.74%	0.56%	88,981	0.55%	96,763	BULGARIA AIR FB
10.67%	0.53%	84,001	0.53%	92,972	ENTER AIR ENT
9.30%	0.48%	76,752	0.48%	83,895	VUELING AIRLINES S.A. VY
20.97%	0.39%	62,023	0.43%	75,032	GEORGIAN AIRWAYS A9
56.62%	0.30%	47,901	0.43%	75,026	LOT POLISH AIRLINES LO
51.42%	0.30%	47,580	0.41%	72,048	TAILWIND AIRLINES TWI
	0.01%	3,119	0.39%	68,211	MONARCH AIRLINES LTD ZB
-24.30%	0.54%	84,811	0.37%	64,194	NORWEGIAN AIR SHUTTLE ASA DY





תנועת נוסעים מצטברת בטיסות בינ"ל

התפלגות על פי חברות תעופה

2015 מצטבר		2016 מצטבר		חברת תעופה	
שיעור השינוי	שיעור מסה"כ	נוסעים	שיעור מסה"כ		
0.96%	0.33%	53,230	0.30%	53,742	KOREAN AIR KE
			0.28%	49,691	HAINAN AIRLINES Co. Ltd HU
105.46%	0.15%	23,948	0.28%	49,205	GERMANIA FLUGGESELLSCHAFT ST
37.62%	0.22%	35,583	0.28%	48,971	BLUE AIR TRANSPORT AERIAN OB
19.02%	0.26%	41,042	0.28%	48,850	BELAVIA AIRLINE B2
22.28%	0.24%	38,839	0.27%	47,493	UZBEKISTAN AIR HY
-6.07%	0.29%	46,333	0.25%	43,517	FREE BIRD AIRLINES FHY
-44.07%	0.48%	76,703	0.24%	42,898	ONUR AIR 8Q
-0.05%	0.25%	40,648	0.23%	40,624	AIR SERBIA JU
18.35%	0.19%	30,322	0.20%	35,888	FINNAIR AY
-25.83%	0.28%	45,452	0.19%	33,711	AIR MALTA KM
			0.18%	31,712	BUL AIR LTD BVL
			0.17%	29,640	JET AIRFLY TB
25.26%	0.14%	23,158	0.16%	29,010	AIR SINAI 4D
52.27%	0.12%	18,846	0.16%	28,698	AIR BALTIC BT
-29.61%	0.25%	40,685	0.16%	28,636	MISTRAL AIR M4
53.21%	0.11%	17,893	0.15%	27,415	AZERBAIJAN AIRLINES J2
47.51%	0.10%	15,784	0.13%	23,283	ATLAS GLOBAL KK
			0.13%	22,562	TUS AIRWAYS U8
54.57%	0.08%	13,535	0.12%	20,922	SMALL PLANET AIRLINES POL P7
-7.80%	0.13%	20,598	0.10%	18,990	TRAVEL SERVICE BUDAPEST 7O





תנועת נוסעים מצטברת בטיסות בינ"ל

התפלגות על פי חברות תעופה

2015 מצטבר		2016 מצטבר		חברת תעופה	
שיעור השינוי	שיעור מסה"כ	נוסעים	שיעור מסה"כ	נוסעים	
9.60%	0.10%	17,154	0.10%	18,802	CROATIA AIR OU
-4.37%	0.12%	19,259	0.10%	18,417	TANDEM AERO TQ
-73.07%	5.50%	863,125	1.34%	232,388	אחרים
10.64%		15,673,931		17,342,146	סה"כ





תנועת נוסעים מצטברת בטיסות בינ"ל

התפלגות על פי חברות תעופה ישראליות

		מצטבר 2015		מצטבר 2016			
שיעור השינוי	שיעור מסה"כ	נוסעים	שיעור מסה"כ	נוסעים	חברת תעופה		
10.96%	31.86%	4,994,896	31.96%	5,542,823	EL AL ISRAEL AIRLINES	LY	
29.78%	3.18%	499,379	3.73%	648,138	ARKIA ISRAELI AIRLINES	IZ	
30.71%	2.67%	419,319	3.16%	548,106	ISRAIR AIRLINES	6H	
48.03%	0.04%	6,649	0.05%	9,843	אחרים		
13.99%	37.77%	5,920,243	38.91%	6,748,910	סה"כ		





תנועת נוסעים מצטברת בטיסות בינ"ל

התפלגות על פי מדינות

מדינות	מצטבר 2015		מצטבר 2016		
	שיעור השינוי	שיעור מסה"כ	שיעור מסה"כ	נוסעים	
TURKEY	9.26%	9.68%	9.56%	1,659,247	
UNITED STATES	-0.86%	9.38%	8.40%	1,457,869	
GERMANY	4.72%	7.77%	7.35%	1,275,620	
ITALY	8.90%	6.78%	6.67%	1,157,928	
FRANCE	6.20%	6.59%	6.32%	1,097,311	
RUSSIAN FEDERATION	6.16%	6.45%	6.19%	1,074,954	
UNITED KINGDOM	5.77%	6.34%	6.06%	1,051,770	
GREECE	9.99%	5.80%	5.76%	1,000,523	
SPAIN	12.92%	4.61%	4.70%	816,550	
UKRAINE	25.10%	3.78%	4.27%	741,381	
SWITZERLAND	8.63%	3.83%	3.76%	653,496	
ROMANIA	21.04%	2.74%	3.00%	521,586	
NETHERLANDS	30.71%	2.49%	2.95%	512,042	
CZECH REPUBLIC	18.29%	2.02%	2.16%	375,135	
BULGARIA	18.95%	2.00%	2.15%	372,986	
POLAND	19.34%	1.91%	2.06%	357,718	
CYPRUS	42.57%	1.58%	2.04%	355,143	
AUSTRIA	4.14%	2.08%	1.96%	340,366	
HUNGARY	10.04%	1.74%	1.73%	301,053	
BELGIUM	-2.89%	1.85%	1.62%	282,460	
CHINA	24.15%	1.13%	1.26%	219,919	
CANADA	15.23%	1.19%	1.24%	215,481	





תנועת נוסעים מצטברת בטיסות בינ"ל

התפלגות על פי מדינות

מדינות	מצטבר 2015		מצטבר 2016		
	שיעור השינוי	שיעור מסה"כ	שיעור מסה"כ	נוסעים	
	-5.95%	1.34%	210,685	1.14%	198,140 THAILAND
	62.47%	0.76%	119,494	1.11%	194,153 GEORGIA
	19.16%	0.63%	100,247	0.68%	119,459 ETHIOPIA
	26.72%	0.57%	90,393	0.66%	114,554 JORDAN
	1.22%	0.38%	60,507	0.35%	61,251 INDIA
	37.72%	0.26%	41,288	0.32%	56,863 BELARUS
	60.77%	0.22%	34,918	0.32%	56,139 PORTUGAL
	25.24%	0.27%	43,877	0.31%	54,955 CROATIA
	33.95%	0.25%	40,646	0.31%	54,447 SERBIA
	0.94%	0.33%	53,245	0.30%	53,750 SOUTH KOREA
	11.74%	0.30%	47,931	0.30%	53,562 SOUTH AFRICA
	22.30%	0.24%	38,865	0.27%	47,532 UZBEKISTAN
	24.93%	0.23%	37,320	0.26%	46,625 FINLAND
	139.88%	0.12%	19,215	0.26%	46,093 LATVIA
	116.25%	0.12%	18,976	0.23%	41,037 TANZANIA
	-48.52%	0.45%	71,281	0.21%	36,690 DENMARK
	-24.88%	0.29%	46,468	0.20%	34,903 MALTA
	-5.12%	0.23%	36,718	0.20%	34,836 EGYPT
	-5.45%	0.22%	34,946	0.19%	33,039 LITHUANIA
	-23.20%	0.26%	41,053	0.18%	31,526 SWEDEN
	53.88%	0.11%	18,037	0.16%	27,756 AZERBAIJAN
	13.87%	0.14%	22,416	0.14%	25,526 SLOVENIA





תנועת נוסעים מצטברת בטיסות בינ"ל

התפלגות על פי מדינות

2015 מצטבר		2016 מצטבר		מדינות
שיעור השינוי	שיעור מסה"כ	נוסעים	שיעור מסה"כ	
-3.11%	0.12%	19,342	0.10%	18,740 MOLDOVA
		45	0.10%	18,672 MONTENEGRO
11.97%	0.07%	11,606	0.07%	12,996 SLOVAKIA
		3	0.04%	8,375 MACEDONIA
30.32%	0.03%	5,079	0.03%	6,619 IRELAND
68.37%	0.02%	3,791	0.03%	6,383 SEYCHELLES
-35.32%	0.06%	10,803	0.04%	6,987 אחרים
10.64%		15,673,931		17,342,146 סה"כ





תנועת נוסעים מצטברת בטיסות בינ"ל

התפלגות על פי יעד ראשון

2015 מצטבר		2016 מצטבר		יעדים	
שיעור השינוי	שיעור מסה"כ	נוסעים	שיעור מסה"כ		
12.09%	4.73%	741,810	4.79%	831,524	ISTANBUL-ATATURK
2.68%	5.10%	799,922	4.73%	821,411	PARIS-CHARLES DE GAULLE
46.39%	3.06%	480,352	4.05%	703,220	MOSCOW
6.05%	4.18%	656,106	4.01%	695,805	NEW YORK - J.F.KENNEDY
9.74%	3.95%	620,036	3.92%	680,462	ROME - FIUMICINO
-2.67%	3.72%	583,613	3.27%	568,021	LONDON - HEATHROW
15.63%	3.06%	481,108	3.20%	556,345	KIEV, KYIV-BORISPOL
1.68%	3.29%	517,150	3.03%	525,882	NEW YORK - NEWARK
30.72%	2.49%	391,695	2.95%	512,035	AMSTERDAM
14.71%	2.75%	432,301	2.85%	495,898	FRANKFURT
19.02%	2.37%	372,994	2.56%	443,963	BUCHAREST - OTOPENI
10.53%	2.52%	395,142	2.51%	436,753	ZURICH
-1.61%	2.65%	415,756	2.35%	409,022	ISTANBUL-SABIHA GOKCHEN
13.50%	2.25%	353,838	2.31%	401,632	ANTALYA
4.33%	2.44%	383,050	2.30%	399,659	BARCELONA
17.02%	2.04%	321,152	2.16%	375,832	LUTON
18.25%	2.02%	316,962	2.16%	374,838	PRAGUE-RUZYNE
18.29%	2.01%	316,431	2.15%	374,331	MADRID
43.20%	1.50%	235,829	1.94%	337,729	LARNACA
4.26%	2.05%	322,485	1.93%	336,223	VIENNA
10.04%	1.74%	273,576	1.73%	301,052	BUDAPEST
10.97%	1.69%	265,776	1.70%	294,947	MUNICH





תנועת נוסעים מצטברת בטיסות בינ"ל

התפלגות על פי יעד ראשון

יעדים	מצטבר 2015		מצטבר 2016			
	שיעור השינוי	שיעור מסה"כ	שיעור מסה"כ	נוסעים		
	4.63%	1.71%	268,815	1.62%	281,279	BERLIN -SCHOENEFELD
	-4.04%	1.84%	289,477	1.60%	277,767	HERAKLION
	16.11%	1.48%	232,275	1.55%	269,703	RHODES-PARADISI
	25.85%	1.36%	213,687	1.55%	268,938	WARSAW
	-7.42%	1.84%	289,138	1.54%	267,680	BRUSSELS
	28.59%	1.25%	197,091	1.46%	253,442	ELEFThERIOS VENIZELOS
	7.38%	1.47%	231,056	1.43%	248,116	MILAN-MALPENSA
	-6.83%	1.55%	243,214	1.30%	226,579	MOSCOW-DOMODEDOVO
	15.22%	1.19%	186,741	1.24%	215,163	TORONTO
	-5.95%	1.34%	210,685	1.14%	198,140	BANGKOK INTL.-SUARNABHUM
	7.06%	0.86%	135,816	0.83%	145,413	GENEVA
	11.91%	0.82%	129,173	0.83%	144,563	BURGAS
	23.84%	0.70%	111,009	0.79%	137,483	SOFIA
	-9.23%	0.95%	149,283	0.78%	135,503	BERLIN TEGEL
	35.20%	0.63%	100,166	0.78%	135,434	TBILISI
	63.00%	0.51%	80,779	0.75%	131,670	PARIS-ORLY
	19.16%	0.63%	100,247	0.68%	119,459	ADDIS ABABA
	-5.32%	0.79%	124,985	0.68%	118,335	HONG KONG INT'L
	27.37%	0.56%	88,516	0.65%	112,747	AMMAN (QUEEN ALIA INT'L)
	3.46%	0.66%	103,990	0.62%	107,597	LOS ANGELES
	8.68%	0.60%	95,125	0.59%	103,388	ST. PETERSBURG
	94.65%	0.33%	52,151	0.58%	101,517	BEIJING





תנועת נוסעים מצטברת בטיסות בינ"ל

התפלגות על פי יעד ראשון

יעדים	מצטבר 2015			מצטבר 2016	
	שיעור השינוי	שיעור מסה"כ	נוסעים	שיעור מסה"כ	נוסעים
ODESSA	77.64%	0.31%	49,575	0.50%	88,068
VARNA	21.08%	0.45%	71,001	0.49%	85,969
KATOWICE	0.43%	0.50%	78,529	0.45%	78,870
VILLAFRANCA-VERONA	-9.64%	0.55%	86,316	0.44%	77,993
KOS	27.16%	0.36%	57,451	0.42%	73,057
SAN FRANCISCO				0.41%	71,253
BASEL	1.22%	0.44%	70,353	0.41%	71,218
MARSEILLE	7.43%	0.39%	61,960	0.38%	66,565
MUMBAI	1.40%	0.38%	60,405	0.35%	61,251
MANCHESTER	73.88%	0.22%	35,161	0.35%	61,141
BATUMI	208.22%	0.12%	18,973	0.33%	58,479
MINSK	37.75%	0.26%	41,278	0.32%	56,863
BELGRADE	33.95%	0.25%	40,646	0.31%	54,447
INCHEON INTL AIRPORT	0.97%	0.33%	53,230	0.30%	53,750
JOHANNESBURG	11.73%	0.30%	47,910	0.30%	53,532
BOSTON-LOGAN INT	91.82%	0.17%	27,642	0.30%	53,024
LISBON	82.02%	0.17%	27,834	0.29%	50,664
VENICE	17.86%	0.26%	42,272	0.28%	49,823
TASHKENT	22.30%	0.24%	38,863	0.27%	47,532
RIGA	139.88%	0.12%	19,215	0.26%	46,093
LONDON - GATWICK	-14.39%	0.33%	53,123	0.26%	45,474
ZAGREB	46.09%	0.16%	26,549	0.22%	38,788





תנועת נוסעים מצטברת בטיסות בינ"ל

התפלגות על פי יעד ראשון

יעדים	מצטבר 2015			מצטבר 2016	
	שיעור השינוי	שיעור מסה"כ	נוסעים	שיעור מסה"כ	נוסעים
CATANIA FONTANAROSSA	13.36%	0.21%	32,933	0.21%	37,334
HELSINKI	13.91%	0.20%	32,667	0.21%	37,213
COPENHAGEN KASTRUP	-48.53%	0.45%	71,279	0.21%	36,683
ZANZIBAR	145.49%	0.09%	14,714	0.20%	36,122
MALTA	-24.88%	0.29%	46,468	0.20%	34,903
CLUJ NAPOCA	20.87%	0.17%	28,126	0.19%	33,998
IASI	81.86%	0.11%	18,609	0.19%	33,843
VILNIUS INTL	-5.08%	0.22%	34,617	0.18%	32,855
NICE	-19.23%	0.25%	39,206	0.18%	31,666
STOCKHOLM-ARLANDA	-22.64%	0.25%	40,266	0.17%	31,147
NAPLES-CAPODICHINO	72.86%	0.11%	17,714	0.17%	30,621
CAIRO INTERNATIONAL	18.18%	0.15%	24,883	0.16%	29,409
KHARKOV	173.46%	0.06%	10,554	0.16%	28,861
DUSSELDORF	-39.52%	0.30%	47,124	0.16%	28,496
LYON - SATOLAS	-11.46%	0.20%	31,524	0.16%	27,910
BAKU HEYDAR ALIYEV INT`L	54.00%	0.11%	18,018	0.16%	27,748
THESSALONIKI	37.47%	0.12%	19,254	0.15%	26,469
ZAKYNTHOS	28.23%	0.12%	20,333	0.15%	26,075
LJUBLJANA	13.87%	0.14%	22,416	0.14%	25,526
LVOV	139.21%	0.06%	9,532	0.13%	22,802
CORFU	-15.81%	0.17%	26,947	0.13%	22,684
DNEPROPETROVSK	-5.91%	0.15%	24,109	0.13%	22,682





תנועת נוסעים מצטברת בטיסות בינ"ל

התפלגות על פי יעד ראשון

2015 מצטבר		2016 מצטבר		יעדים	
שיעור השינוי	שיעור מסה"כ	נוסעים	שיעור מסה"כ		
27.01%	0.10%	16,807	0.12%	21,348	MIKONOS
0.36%	0.12%	20,167	0.11%	20,240	ROSTOV
		881	0.10%	19,062	VALENCIA
49.12%	0.08%	12,641	0.10%	18,851	HAMBURG
-3.11%	0.12%	19,342	0.10%	18,740	KISHINEV
31.36%	0.08%	13,256	0.10%	17,414	PAPHOS
		24	0.09%	15,713	TIVAT
28.83%	0.07%	12,012	0.08%	15,476	STUTTGART
41.65%	0.06%	9,790	0.07%	13,868	GRENOBLE-SAUNT GEOIRS
680.34%	0.01%	1,674	0.07%	13,063	LIEGE
86.93%	0.04%	6,498	0.07%	12,147	DALAMAN
168.26%	0.02%	4,270	0.06%	11,455	VINITSA
-17.13%	0.08%	13,451	0.06%	11,146	KIEV-ZHULYANY
3.60%	0.06%	9,715	0.05%	10,065	KARPATHOS
-59.17%	3.72%	583,311	1.37%	238,157	אחרים
10.64%		15,673,931		17,342,146	סה"כ



פעילות מטענים





שינוע מטענים

התפלגות עפ"י גורם משנע

שיעור השינוי	2015 (טון)	2016 (טון)	הגורם המשנע
17.37%	59,373	69,687	מטען במטוסי נוסעים - נכנס
3.78%	67,241	69,787	מטען במטוסי נוסעים - יוצא
10.15%	126,616	139,473	סה"כ מטען במטוסי נוסעים
9.91%	93,536	102,810	מטען במטוסי מטען - נכנס
9.53%	67,030	73,418	מטען במטוסי מטען - יוצא
9.75%	160,565	176,226	סה"כ מטען במטוסי מטען
9.93%	287,181	315,699	סה"כ

התפלגות עפ"י חודשים

שיעור השינוי	2015 (טון)	2016 (טון)	חודש
12.20%	22,377	25,108	ינואר
5.96%	23,599	25,006	פברואר
1.86%	27,560	28,073	מרץ
17.51%	22,603	26,562	אפריל
-0.64%	25,032	24,871	מאי
7.56%	23,087	24,834	יוני
13.40%	22,529	25,549	יולי
11.83%	23,702	26,506	אוגוסט
25.39%	21,490	26,947	ספטמבר
0.39%	22,830	22,921	אוקטובר
9.65%	25,500	27,961	נובמבר
16.70%	26,872	31,361	דצמבר
9.93%	287,181	315,699	סה"כ





שינוע מטענים מצטבר במטוסי נוסעים

התפלגות עפ"י חברות תעופה

		מצטבר 2015				מצטבר 2016					
שיעור שינוי	שיעור מסה"כ	מטען (טון)	מטען יוצא (טון)	מטען נכנס (טון)	שיעור מסה"כ	מטען (טון)	מטען יוצא (טון)	מטען נכנס (טון)	חברת תעופה		
0.80%	44.57%	56,437	31,742	24,695	40.79%	56,894	30,484	26,409	EL AL ISRAEL AIRLINES	LY	
18.50%	9.80%	12,415	7,624	4,792	10.54%	14,713	8,960	5,753	UNITED AIRLINES	UA	
19.78%	8.84%	11,205	5,239	5,966	9.62%	13,422	5,926	7,496	SWISS INT'L AIRLINES	LX	
47.68%	5.47%	6,927	1,732	5,194	7.33%	10,230	2,942	7,288	TURKISH AIRLINES	TK	
27.88%	4.61%	5,849	3,199	2,650	5.36%	7,480	3,850	3,630	BRITISH AIRWAYS PLC	BA	
16.32%	4.83%	6,127	3,584	2,543	5.10%	7,127	4,316	2,811	DELTA AIRLINES	DL	
57.85%	3.56%	4,513	2,294	2,220	5.10%	7,124	2,681	4,443	AEROFLOT RUSSIAN AIRLINES	SU	
48.56%	2.55%	3,241	1,978	1,262	3.45%	4,815	2,795	2,020	AIR CANADA	AC	
-2.39%	1.78%	2,254	1,015	1,240	1.57%	2,200	1,008	1,191	LUFTHANSA	LH	
-2.93%	1.72%	2,178	950	1,228	1.51%	2,114	938	1,176	KOREAN AIR	KE	
23.28%	1.34%	1,709	940	769	1.51%	2,107	1,066	1,041	IBERIA	IB	
					1.37%	1,921	825	1,095	HAINAN AIRLINES Co. Ltd	HU	
13.07%	0.88%	1,124	536	588	0.91%	1,271	505	765	PEGASUS AIRLINES	PC	
-8.15%	0.81%	1,030	219	810	0.67%	946	210	736	BRUSSELS AIRLINES	SN	
-11.35%	0.77%	986	627	359	0.62%	874	474	400	UZBEKISTAN AIR	HY	
28.94%	0.51%	653	97	557	0.60%	842	93	750	ROYAL JORDANIAN	RJ	
3.27%	0.62%	795	566	229	0.58%	821	539	282	UKRAINE INTL AIR	PS	
-39.16%	0.92%	1,167	654	513	0.50%	710	372	339	TAROM - RUMANIAN AIR TRAN	RO	
21.37%	0.31%	393	252	141	0.34%	477	243	234	AIR FRANCE	AF	
53.11%	0.24%	305	100	205	0.33%	467	159	309	TRAVEL SERVICE	QS	
-35.92%	0.56%	721	396	324	0.33%	462	208	254	AUSTRIAN AIRLINES	OS	
-7.80%	0.27%	346	196	150	0.22%	319	129	190	ALITALIA	AZ	





שינוע מטענים מצטבר במטוסי נוסעים

התפלגות עפ"י חברות תעופה

		מצטבר 2015			מצטבר 2016				
שיעור שינוי	שיעור מסה"כ	מטען (טון)	מטען יוצא (טון)	מטען נכנס (טון)	שיעור מסה"כ	מטען (טון)	מטען יוצא (טון)	מטען נכנס (טון)	חברת תעופה
5.66%	0.20%	265	221	45	0.20%	280	232	48	ETHIOPIAN AIRLINES ET
13.73%	0.18%	233	27	206	0.18%	265	60	205	AEGEAN AIRLINES A3
-9.01%	0.18%	233	56	177	0.15%	212	36	176	LOT POLISH AIRLINES LO
5.55%	0.14%	180	153	27	0.13%	190	155	35	RUSSIYA AIRLINES FV
185.48%	0.04%	62	27	35	0.12%	177	38	139	AZERBAIJAN AIRLINES J2
10.69%	0.12%	159	30	128	0.12%	176	28	149	K.L.M. KL
-83.57%	4.03%	5,107	2,788	2,319	0.60%	839	516	323	אחרים
10.15%		126,615	67,242	59,373		139,474	69,786	69,688	סה"כ



שינוע מטענים מצטבר במטוסי מטען

התפלגות עפ"י חברות תעופה

		מצטבר 2015				מצטבר 2016					
שיעור שינוי	שיעור מסה"כ	מטען (טון)	מטען יוצא (טון)	מטען נכנס (טון)	שיעור מסה"כ	מטען (טון)	מטען יוצא (טון)	מטען נכנס (טון)	חברת תעופה		
0.51%	31.89%	51,217	19,089	32,128	29.21%	51,480	19,806	31,675	C.A.L ISRAELI CARGO	ICL	
7.66%	23.37%	37,540	14,458	23,082	22.93%	40,418	14,183	26,236	EL AL ISRAEL AIRLINES	LY	
16.61%	8.14%	13,077	4,656	8,421	8.65%	15,250	5,419	9,830	MNG CARGO AIRLINES	MN B	
184.10%	3.07%	4,933	4,003	930	7.95%	14,015	8,454	5,561	SILK WAY WEST AIRLINES	AZG	
-3.53%	8.09%	12,996	5,586	7,410	7.11%	12,537	5,550	6,987	LUFTHANSA	LH	
4.96%	6.99%	11,229	5,070	6,158	6.68%	11,786	5,270	6,517	EUROPEAN AIR TRANSPORT	BCS	
2.83%	6.23%	10,006	4,208	5,798	5.83%	10,290	4,543	5,747	TURKISH AIRLINES	TK	
2.55%	5.39%	8,666	4,437	4,229	5.04%	8,887	4,608	4,279	FEDERAL EXPRESS	FX	
35.00%	2.34%	3,768	1,797	1,970	2.88%	5,087	2,097	2,990	TNT AIRWAYS S.A.	3V	
90.43%	1.18%	1,903	723	1,179	2.05%	3,624	1,516	2,108	KALITTA AIR	K4	
-40.54%	1.18%	1,904	1,328	576	0.64%	1,132	689	443	KOREAN AIR	KE	
-72.67%	0.62%	1,010	542	467	0.15%	276	212	64	ROYAL JORDANIAN	RJ	
					0.12%	224	224		ACT AIRLINES Inc.	9T	
		2	2		0.11%	199	199		UZBEKISTAN AIR	HY	
-55.85%	1.44%	2,315	1,130	1,185	0.57%	1,022	649	373		אחרים	
9.75%		160,565	67,030	93,534		176,228	73,419	102,809		סה"כ	

שינוע מטענים מצטבר במטוסי מטען

התפלגות עפ"י מדינות

		מצטבר 2015			מצטבר 2016				
שיעור השינוי	שיעור מסה"כ	מטען (טון)	מטען יוצא (טון)	מטען נכנס (טון)	שיעור מסה"כ	מטען (טון)	מטען יוצא (טון)	מטען נכנס (טון)	מדינות
7.87%	50.82%	81,613	35,208	46,404	49.95%	88,036	35,558	52,477	BELGIUM
13.43%	15.52%	24,922	4,813	20,108	16.04%	28,271	5,673	22,599	GERMANY
4.34%	14.18%	22,770	13,448	9,322	13.48%	23,760	13,989	9,771	TURKEY
179.66%	3.09%	4,966	4,024	941	7.88%	13,888	8,318	5,569	AZERBAIJAN
-15.98%	5.19%	8,349		8,349	3.98%	7,014	4	7,010	CYPRUS
-12.15%	3.58%	5,757	5,081	676	2.86%	5,057	5,014	43	ITALY
5.99%	1.29%	2,085	1,046	1,039	1.25%	2,210	1,113	1,098	FRANCE
75.74%	0.62%	1,002	765	237	0.99%	1,761	1,754	7	AUSTRIA
-49.04%	1.36%	2,188	11	2,177	0.63%	1,115		1,115	UNITED STATES
-41.61%	1.09%	1,759	1,219	540	0.58%	1,027	551	476	SOUTH KOREA
679.00%	0.06%	100	8	91	0.44%	779		779	SWITZERLAND
-39.40%	0.65%	1,048	575	473	0.36%	635	490	145	JORDAN
-3.76%	0.39%	637	21	617	0.34%	613	44	569	LITHUANIA
-13.64%	0.26%	425	41	384	0.20%	367	41	325	HUNGARY
930.00%	0.01%	30	4	26	0.17%	309	31	278	SPAIN
-84.30%	1.04%	1,682		1,682	0.14%	264	10	255	UNITED KINGDOM
194.80%	0.04%	77	77		0.12%	227	151	77	RUSSIAN FEDERATION
145.67%	0.05%	81	81		0.11%	199	199		UZBEKISTAN
-35.10%	0.66%	1,074	606	468	0.39%	697	479	218	אחרים
9.75%		160,565	67,030	93,534		176,228	73,419	102,809	סה"כ



פעילות פנים ארצית

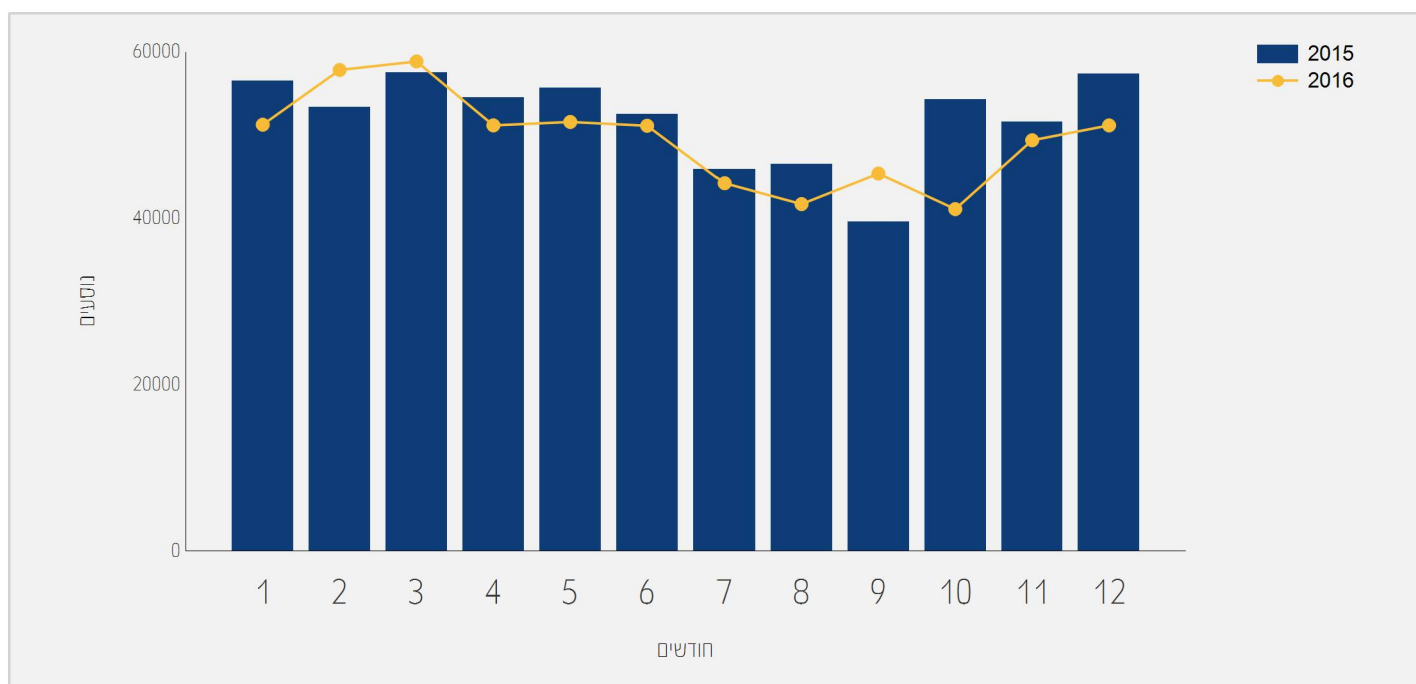




תנועת נוסעים בטיסות פנים ארציות

התפלגות על פי חודשים

שיעור השינוי	2015	2016	חודש
-9.33%	56,523	51,247	ינואר
8.38%	53,358	57,830	פברואר
2.27%	57,544	58,853	מרץ
-6.07%	54,477	51,166	אפריל
-7.40%	55,700	51,573	מאי
-2.59%	52,480	51,118	יוני
-3.71%	45,910	44,204	יולי
-10.31%	46,486	41,690	אוגוסט
14.68%	39,554	45,364	ספטמבר
-24.25%	54,247	41,088	אוקטובר
-4.35%	51,619	49,370	נובמבר
-10.74%	57,323	51,161	דצמבר
-4.88%	625,221	594,664	סה"כ

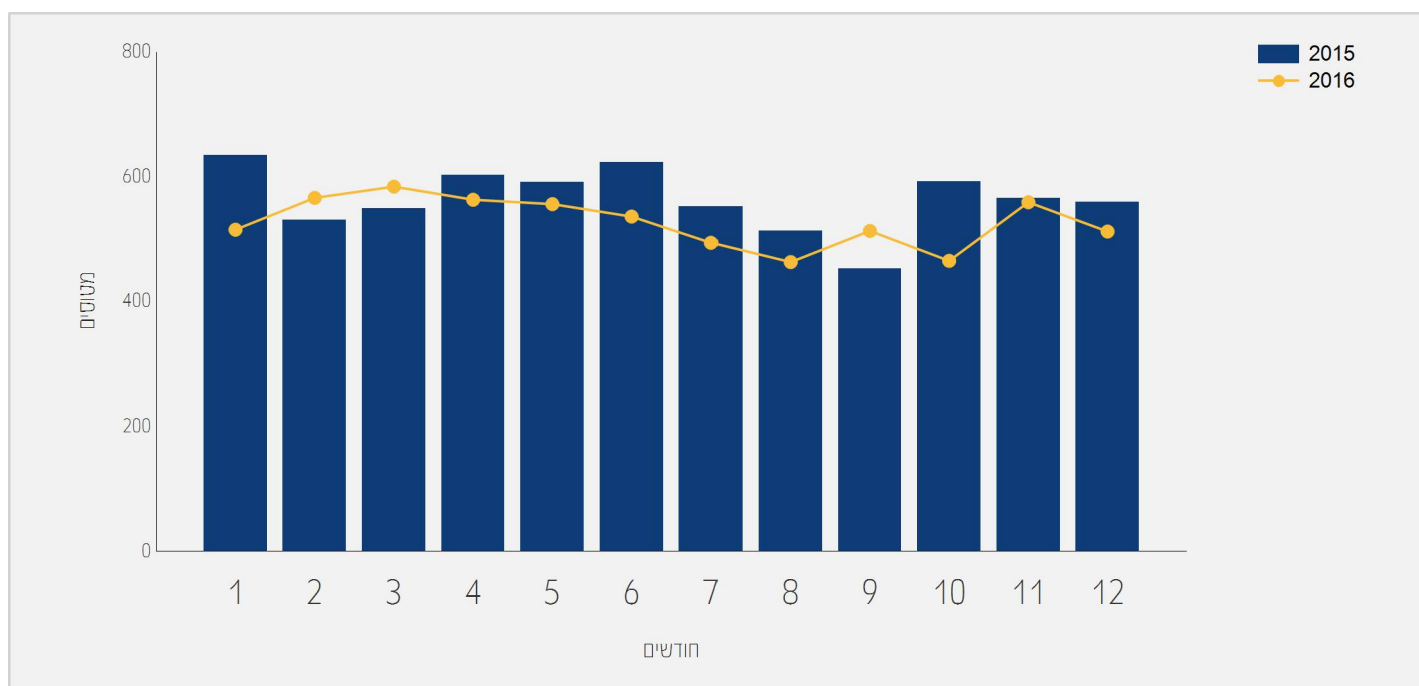




תנועת מטוסים בטיסות פנים ארציות

התפלגות על פי חודשים

שיעור השינוי	2015	2016	חודש
-18.76%	634	515	ינואר
6.59%	531	566	פברואר
6.37%	549	584	מרץ
-6.47%	602	563	אפריל
-5.92%	591	556	מאי
-13.96%	623	536	יוני
-10.50%	552	494	יולי
-9.74%	513	463	אוגוסט
13.49%	452	513	ספטמבר
-21.45%	592	465	אוקטובר
-1.06%	565	559	נובמבר
-8.40%	559	512	דצמבר
-6.46%	6,763	6,326	סה"כ





תנועת נוסעים מצטברת בטיסות פנים ארציות

התפלגות עפ"י חברות תעופה

מצטבר 2015			מצטבר 2016			חברת תעופה
שיעור השינוי	שיעור מסה"כ	נוסעים	שיעור מסה"כ	נוסעים		
-2.93%	67.31%	420,870	68.69%	408,533	ARKIA ISRAELI AIRLINES	IZ
-9.03%	32.55%	203,564	31.14%	185,179	ISRAIR AIRLINES	6H
20.96%	0.12%	787	0.16%	952	אחרים	
-4.88%		625,221		594,664	סה"כ	

התפלגות עפ"י יעדים

מצטבר 2015			מצטבר 2016			יעד
שיעור השינוי	שיעור מסה"כ	נוסעים	שיעור מסה"כ	נוסעים		
-4.85%	97.88%	611,994	97.91%	582,261	EILAT-J.HOZMAN	
-6.22%	2.11%	13,227	2.08%	12,403	אחרים	
-4.88%		625,221		594,664	סה"כ	

