



15 יוני, 2022

דו"ח ניטור רעש מטוסים לחודש אפריל 2022

שדה תעופה הרצליה

הוכן ע"י :

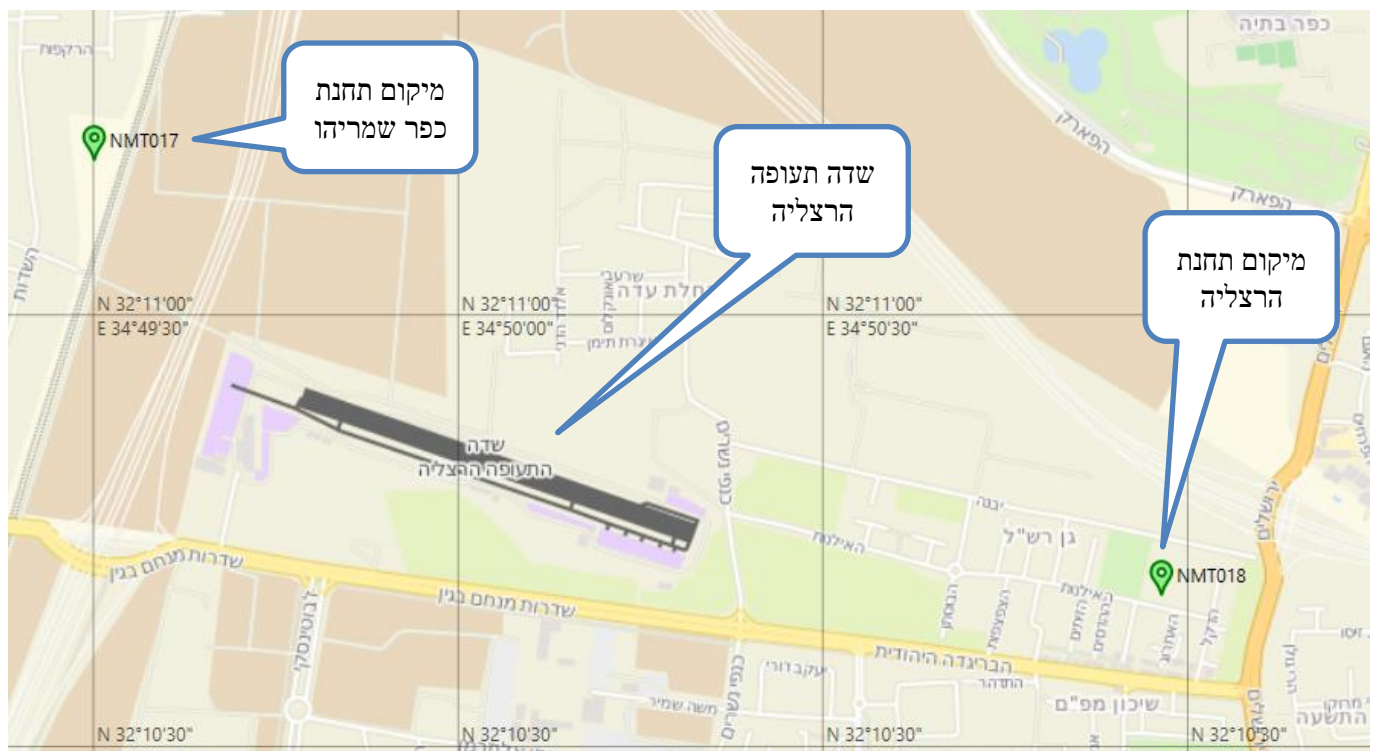
רוזנברג לקלי – אחראית מיגון אקוסטי ומערכת ניטור רעש

**1. מבוא:**

מיקום תחנות לניטור רעש מטוסים הוצבו בהרצליה ובכפר שמריהו בתאום עם המשרד להגנת הסביבה ועיריות הרצליה וכפר שמריהו.

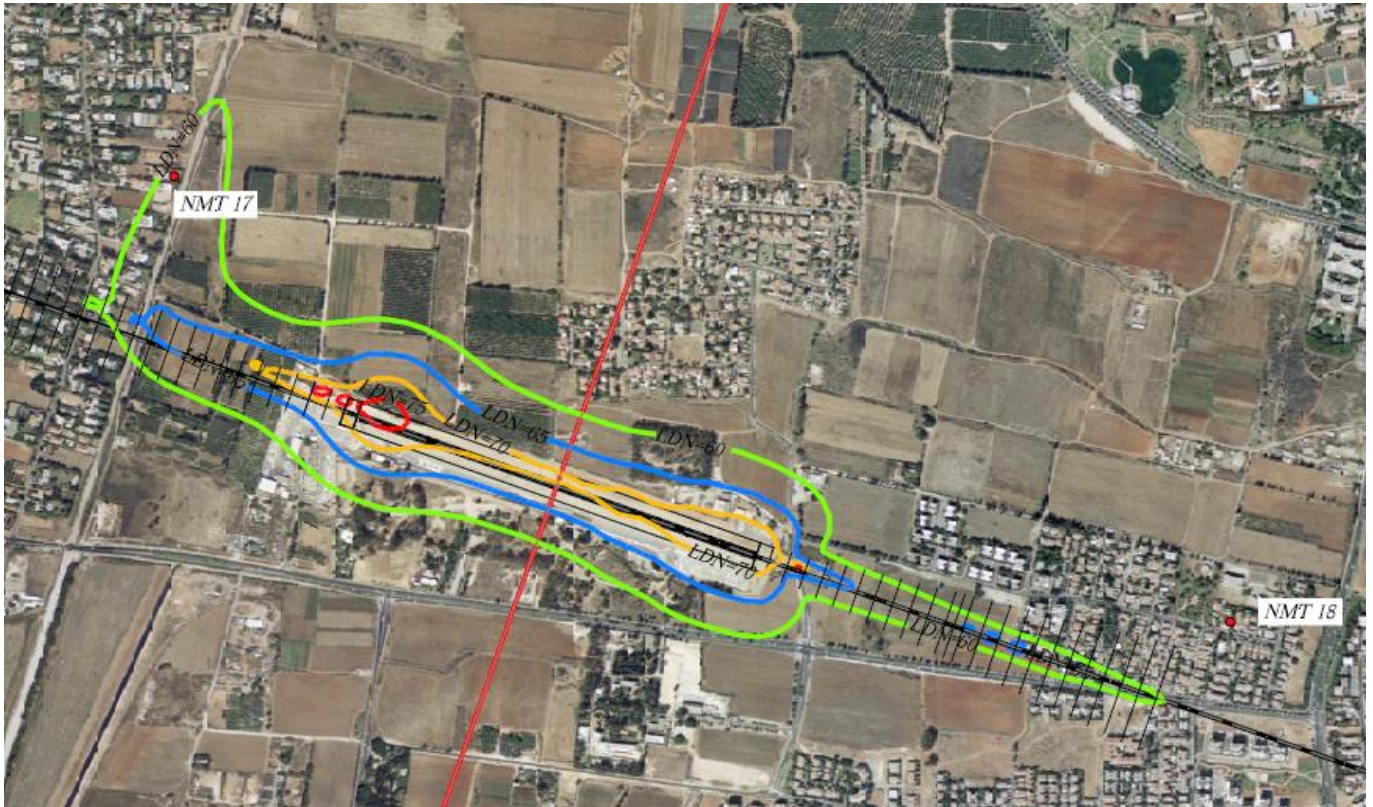
2. שעות פעילות השדה:

- א.** בימים חול - החל משעה 07:00 עד 14:00, ומשעה 16:00 עד 19:30, לפי המוקדם מביניהם, למסוקים מותרת פעילות גם משעה 14:00 עד 16:00.
- (1) בין השעות 14:00-16:00 תאושרנה התנעות והסעות לצורכי תחזוקה.
- (2) בין השעות 15:45-16:00, תאושר התנעה והסעה לצורך המראה למטוסים קבועי כנף. אישור המראה/נחיתה יינתן משעה 16:00 בלבד.
- ב.** בימי שישי וערבי חג – החל משעה 07:30 עד 14:00, ומשעה 16:00 ועד 19:30 דקות לפני גמר דמדומי הערב או עד 19:30, לפי המוקדם ביניהם. בערב ראש השנה, סוכות, שמחת תורה, פסח ושבעות – עד שעה אחת לפני גמר דמדומי הערב.
- ג.** בימי שבת וחג - משעה 09:00 עד 14:00, ומשעה 16:00 ועד 19:30 דקות לפני גמר דמדומי הערב או עד 19:30, לפי המוקדם ביניהם.

3. מיקום התחנות:



4. מיקום תחנות ותמונת רעש תמ"א 15/ב



- מפת רעש הנ"ל מחושבת כפי שהוגדרה בתמ"א 15/ב.
- תחנות ניטור רעש מנטרות את הרעש בפועל.

5. מפרט תחנת ניטור :

תחנת ניטור מתוצרת חברת "Topsinic" מגרמניה, יצרנית וספקית מערכת ניטור רעש של רש"ת.
מרכיבי תחנת ניטור :

מיקרופון אנלוגי דגם AM – 41.

מד רעש מדגם : NOR 140

מחשב בקרה מקומי מדגם : TOPNMS13

נתב אלחוטי סולרי : TK232 U

התחנה מודדת אירועי רעש בסקלה A במצב "איטי".

התחנה מחוברת ישירות לשרתי המערכת ולמרכז הבקרה בנתב"ג.



6. נתוני אקלים רעש:

הגדרה: אקלים הרעש מחושב בסולם מיי"ל (LDN), המהווה סולם רעש מצטבר תיקני מחייב לקביעת החשיפה לרעש והכולל מקדם הגדלה לרעש בשעות הלילה (השדה אינו פועל בשעות הלילה).

תחנת ניטור	רעש רקע	רעש מטוסים	סה"כ רעש
תחנה 17 - כפר שמריהו	57.9	53.6	59.3
תחנה 18 – הרצליה	55.0	48.3	55.8

- ש"ת הרצליה היה מושבת בין התאריכים 1-7/4/22.

----- סוף דו"ח -----