



2026 | מאי



# רעש מטוסים דו"ח ניטור חודשי

נתב"ג



# רשות שדות התעופה

## נמל התעופה הבינלאומי בן גוריון

**שלום רב,**

מצורף דו"ח ניטור רעש מטוסים של נמל התעופה הבינלאומי בן-גוריון לחודש מאי 2026.

התנועות המצוינות בדו"ח זה כוללות תנועות של מטוסים אזרחיים בלבד כפי שמופיעות במערכות רשות שדות התעופה המתעדות תנועות אזרחיות בלבד. יחד עם זאת, ולמען השקיפות הציבורית, מובאים מפלסי הרעש ב LDN של כלל התנועות שנקלטו בתחנות, אזרחיות וצבאיות כאחד.

במהלך החודש עברו בנתב"ג 9,614 תנועות מטוסים בטיסות בינלאומיות ופנים ארציות אחוז הקליטה במערכת הניטור היה 85%. אחוז הקליטה נמוך בהשוואה לחודשים הקודמים עקב תקלה טכנית בתחנת הניטור בכפר טרומן. לא נצפו חריגות מסיפי הרעש במהלך החודש.

בהמשך הדו"ח מפורטים נתונים לגבי פילוג המראות ונחיתות, תנועות יום ולילה וכן פרוט לגבי תלונות תושבים בנושא הרעש לחודש זה.

בברכה,

**איריס רז**

רא"ג איכות סביבה

**מוקד המידע והתלונות פתוח לציבור בדוא"ל: [ac-noise@iaa.gov.il](mailto:ac-noise@iaa.gov.il)**

לקבלת דו"ח מפורט להמראות ונחיתות יש לפנות לדוא"ל: [AmitPa@iaa.gov.il](mailto:AmitPa@iaa.gov.il)





## תוכן עניינים

4.....	כללי – דברי הסבר	.1
6.....	הגדרות	.2
7.....	מערכת ניטור הרעש	.3
7.....	נתוני המראות וחריגות	.4
10.....	נתוני רעש בנתיבי הנחיתה	.5
11.....	ריכוז תלונות תושבים ע"פ יישובים	.6
12.....	ריכוז המראות חורגות ממפלסי הרעש המרביים המותרים	.7





## 1. כללי – דברי הסבר

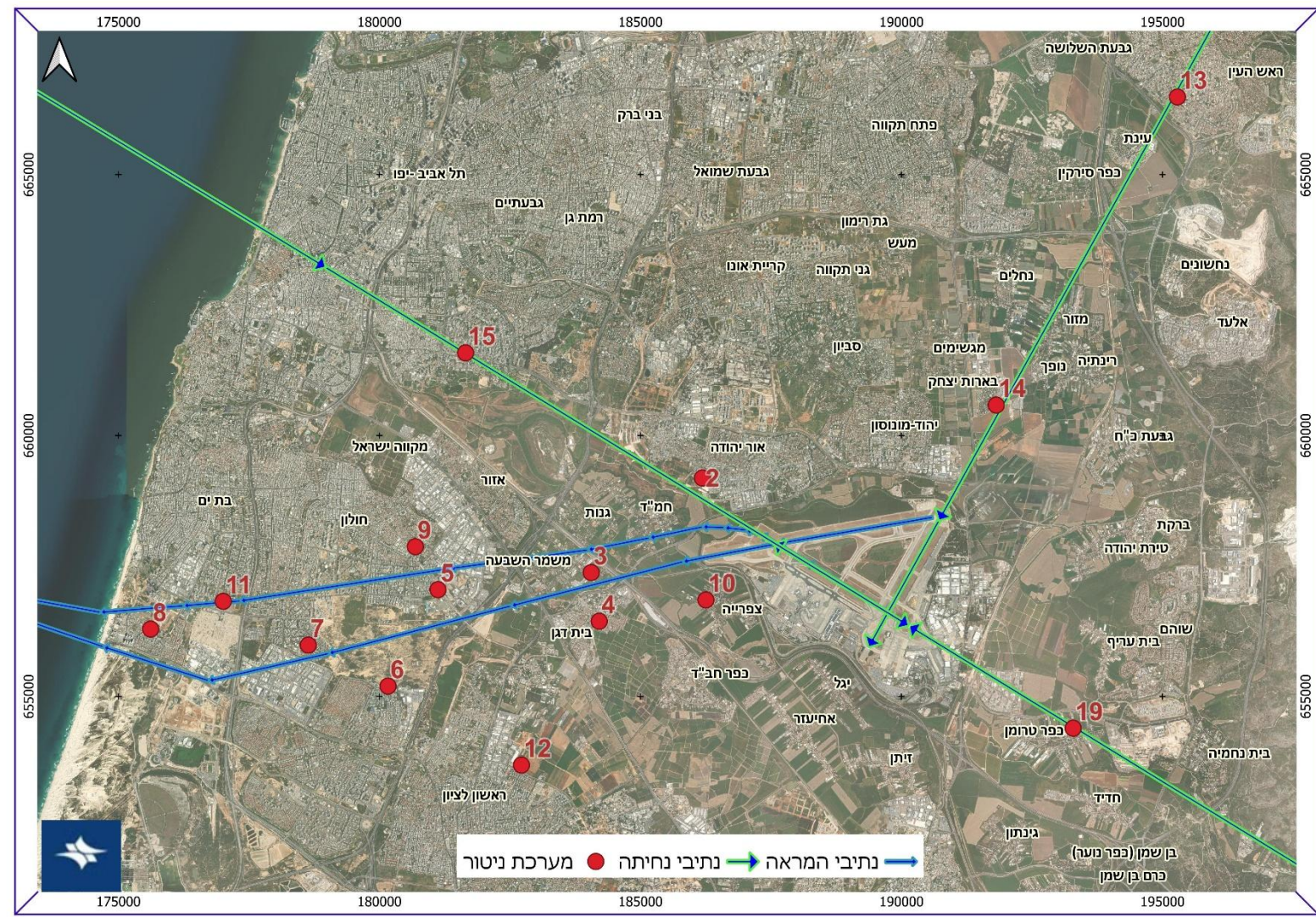
- נמל התעופה בן גוריון (להלן: "נתב"ג") מקיים את הפעילות האווירית באמצעות שלושה מסלולים: מסלול 08-26 שכיוונו מזרח-מערב, מסלול 12-30 שכיוונו צפון מזרח ומסלול 03-21, שכיוונו צפון מזרח-דרום מערב.
- תפעול המסלולים מתבצע בהתאם להוראות תכנית המתאר של נתב"ג, תמ"א 2/4, אשר קבעה את תבנית התפעול המועדפת לחלוקת השימוש במסלולים, בהתחשב בשיקולי בטיחות טיסה ומזעור ההשפעה הסביבתית. כמו כן קבעה התמ"א את המקרים החריגים, בהם ניתן להפעיל את שדה התעופה שלא על פי תבנית התפעול.
- חוק הטיס, תשע"א-2011 הסמיך את מנהל רשות התעופה האזרחית (רת"א), לתכנן ולפתח את מרחב הפיקוח התעופתי של ישראל שהוקצה לשימוש התעופה האזרחית ולתת הוראות לעניין השימושים במרחב, לרבות בעניין נתיבי טיסה, דרכי גישה אווירית לשדות תעופה ועזיבתם ולקבוע את תבנית התפעול המבצעי של שדות התעופה.
- בהתאם לסמכותו, פרסם מנהל רת"א מספר עדכונים לתבנית התפעול של נתב"ג הקבועה בתמ"א, אותם ניתן למצוא באתר האינטרנט של רת"א, בכתובת [הבאה: רת"א<sup>1</sup>](#)
- על מנת לפקח על ההוראות הסביבתיות הקבועות בתמ"א 2/4, מפעילה רשות שדות התעופה מערכת ניטור רעש הפרוסה לאורך נתיבי ההמראה והנחיתה ומטרתה מדידה רציפה של הרעש הנגרם כתוצאה מביצוע ההמראות והנחיתות.
- מערכת הניטור מתריעה על כל חריגה ממפלסי הרעש בנתיבי ההמראה הנקבעים בהתאם לתקנות הטיס (הפעלת כלי טיס וכללי טיסה), תשמ"ב-1981. חריגות ממפלסי הרעש המותרים מדווחות לרת"א, ופעולות ננקטות כנגד חברות התעופה בהתאם לסמכותה לפי חוק הטיס.
- דו"ח ניטור הרעש החודשי הכולל סיכומים סטטיסטיים של הפעילות האווירית, הממצאים האקוסטיים והתפלגות תלונות הרעש אשר התקבלו באותו חודש, זמין לציבור באתר האינטרנט של רש"ת.

בתרשים להלן מציג תצלום אוויר של נמל התעופה בן-גוריון, מיקום תחנות ניטור הרעש ונתיבי ההמראה והנחיתה העיקריים.





### מיקום תחנות ניטור הרעש ביחס לנתיבי המראה ונחיתה עיקריים ע"ג תצ"א





## 2. הגדרות

- **"LDN" – Day-Night Average Sound Level** - סולם למדידת רעש מטוסים מצטבר, המכפיל את מספר האירועים הרועשים במפלס הרעש הממוצע של כל אירוע, במשך היממה. מאחר שסולם זה מבטא את מידת המוטרדות האנושית בתגובה לרעש, אירועי רעש בלילה מקבלים "קנס", וכל תנועה בלילה האקוסטי שקולה ל-10 תנועות ביום.
- **Lmax** – מפלס רעש מירבי של אירוע בודד המבוטא ביחידות dBA.
- **"לילה אקוסטי"** - השעות שבין 22:00 בלילה לבין 6:00 בבוקר למחרת.
- **"מערכת CHOCS"** - מערכת המרכזת את מידע אודות המראות והנחיתות בנתב"ג.
- **"מערכת ניטור"** – מערכת לניטור רעש מטוסים הכוללת תחנות הפרושות לאורך נתיבי ההמראה והנחיתה מנתב"ג, במיקום שנקבע ואושר על ידי המשרד להגנת הסביבה. התחנות קולטות אירועי רעש והמערכת משייכת אותם לזמן מעבר מטוס ממריא או נוחת על פי נתוני מגדל הפקוח של נתב"ג, וזאת במטרה לנטרל, ככל הניתן, אירועי רעש סביבתיים שאינם נגרמים ע"י מעבר מטוס (רעש מכונית, צופרי חירום, ציפורים וכו'). קליטת אירוע רעש מטוס החורג ממפלס רעש מירבי מותר, מתועד ומועבר לטיפול רת"א.
- **"עוצר לילה"** – הפסקה מלאה של פעילות המראות. החלה בעונת החורף בין השעות 01:40 ועד 05:30 זמן מקומי ובעונת הקיץ בין השעות 01:40 ועד 05:00 זמן מקומי. זמן ההמראה הוא זמן ניתוק גלגלי המטוס מהמסלול. המראות בזמן עוצר הלילה יעשו במקרים חריגים בלבד.
- **"פמ"ת"** – פרסום מידע תעופתי הרלוונטי לכל שדה תעופה. מפורסם באתר רת"א.





### 3. מערכת ניטור הרעש

מערכת ניטור הרעש, כוללת 16 תחנות המוצבות במרחב נתב"ג, שמטרתה:

- ניטור אירועי רעש מטוסים באזורי מגורים במרחב נתב"ג.
- מעקב אחר נתיב המטוסים.
- שיוך אירועי רעש למטוסים.
- ניטור רעש המראות החורג מסיפי הרעש המותרים, בנתיבי ההמראה ע"פ המוגדר בפמ"ת.

כמות ומיקום התחנות נקבעים בוועדת ניטור ע"פ הנחיות המשרד להגנת הסביבה. מיקום התחנות מוצג בתרשים מס' 1 לעיל.

החל מחודש מאי 2026 תחנת הניטור המוצבת במושב משמר השבעה אינה פועלת, זאת לבקשת בעל הנכס אשר שימש להצבת התחנה. רשות שדות התעופה פועלת בתאום עם ועד המושב לבחינת מיקום חלופי להצבת תחנת הניטור.

### 4. נתוני המראות וחריגות

להלן מוצגים נתוני המראות והחריגות בחודש מאי 2026 בנמל התעופה בן גוריון.

4,778	סה"כ המראות ע"פ מערכת CHOCS
4,406	סה"כ המראות שנקלטו וזוהו במערכת הניטור
92.2%	אחוז קליטת ההמראות במערכת הניטור
0	סה"כ חריגות מסיפי הרעש
0	סה"כ אחוז חריגה מכלל המראות בחודש

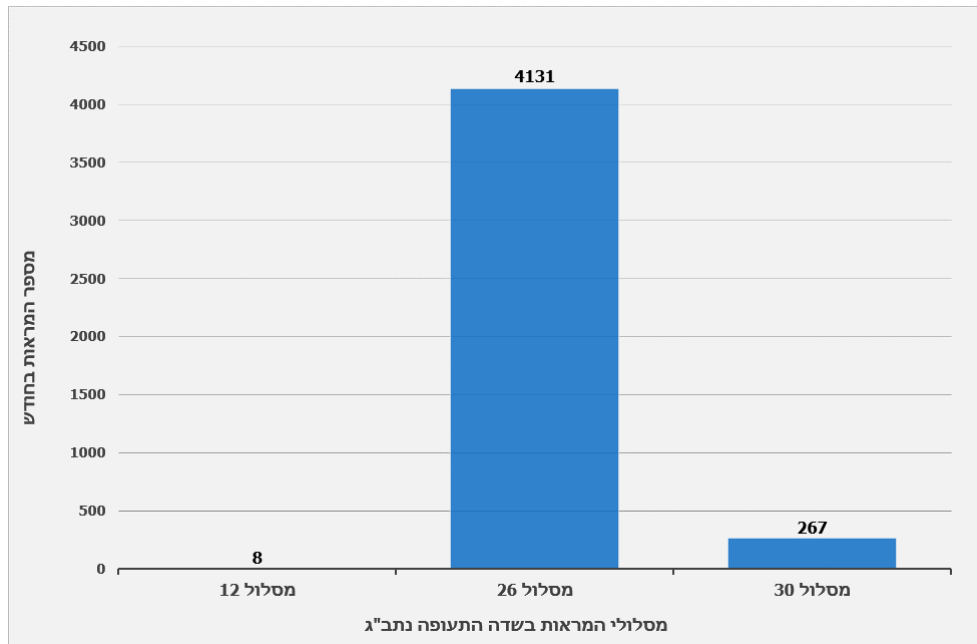
נתוני ההמראות בלוח לעיל כוללים מטוסים אזרחיים בלבד.



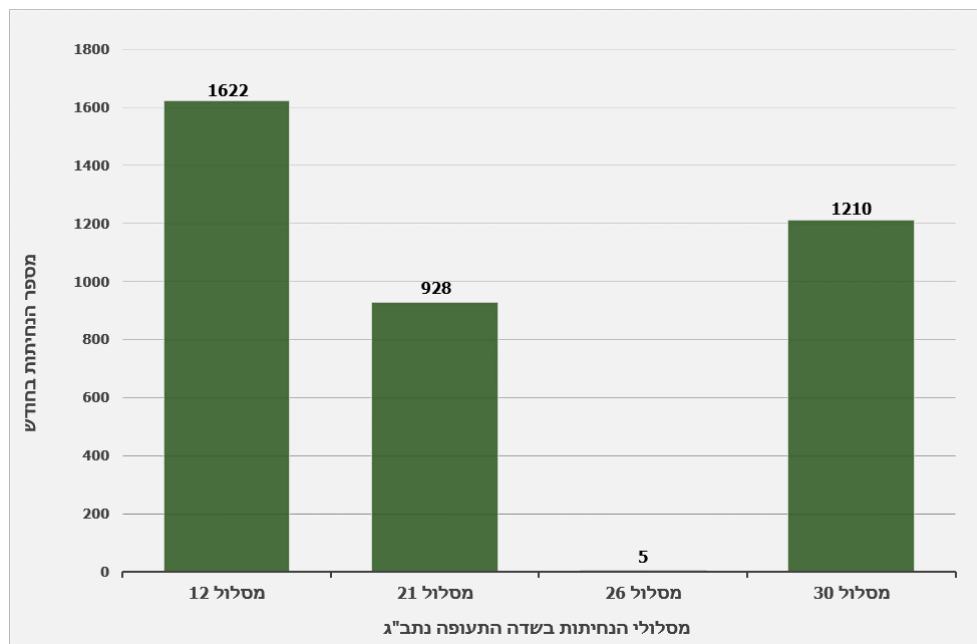


להלן מוצגת התפלגות ההמראות והנחיתות.

### התפלגות ההמראות על פי המסלולים



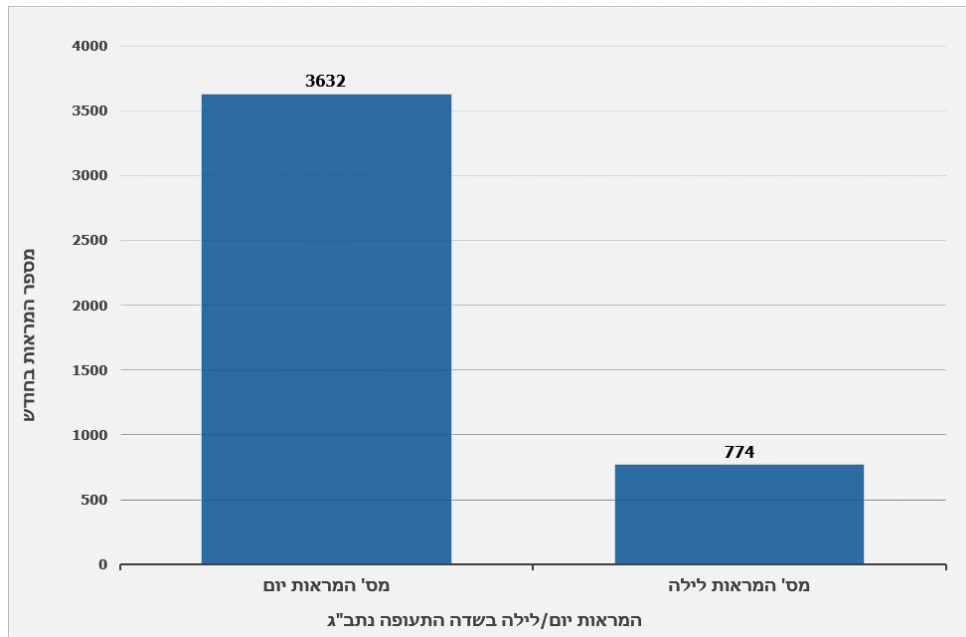
### התפלגות הנחיתות ע"פ המסלולים



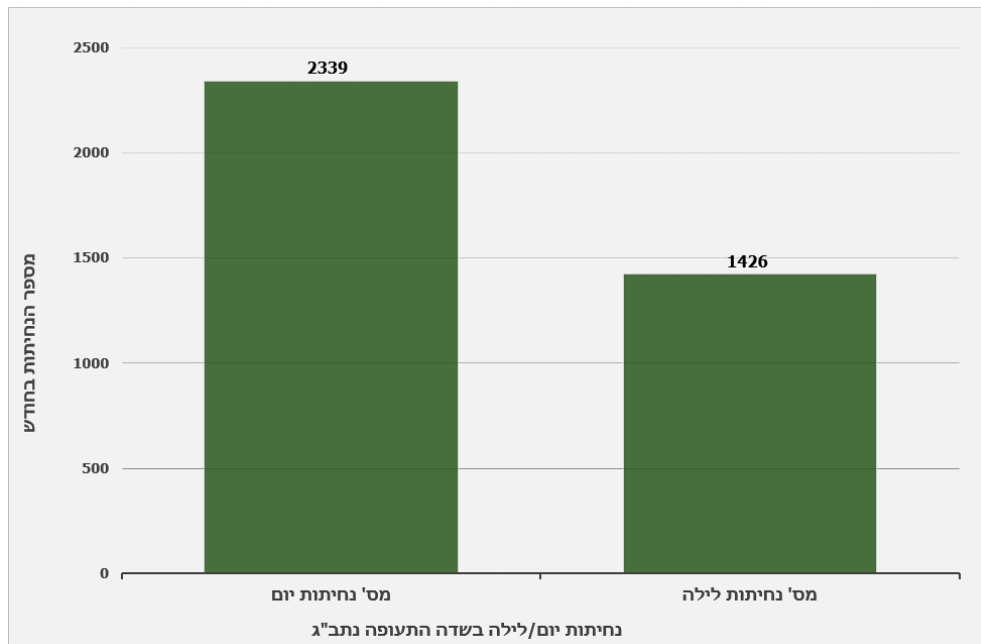


להלן מוצגת התפלגות ההמראות והנחיתות יום/לילה אקוסטי.

### **תרשים מס' 4: התפלגות ההמראות יום/לילה אקוסטי**



### **תרשים מס' 5: התפלגות הנחיתות יום/לילה אקוסטי**





## 5. נתוני רעש בנתיבי הנחיתה

להלן מוצגים נתוני הרעש בנתיבי הנחיתה בסולם Ldn.

### נתוני הרעש בנתיבי הנחיתה בסולם Ldn

מס' תחנה	מיקום	מסלול	רעש רקע	רעש מטוסים	רעש כולל
2	אור יהודה	12	60.5	62.7	64.7
13	ראש העין	21	60.0	54.9	61.2
14	בארות יצחק	21	61.2	62.2	64.3
15	תל אביב	12	61.4	63.4	65.5
19	כפר טרומן	30	-	-	-

מפלסי הרעש ב-LDN של כלל התנועות שנקלטו בתחנות, הן אזרחיות וצבאיות כאחד.

בשל תקלה טכנית במערכת ניטור הרעש בכפר טרומן ולאור המצב הבטחוני לא היה ניתן לגשת לטפל בתקלה ולכן לא נקלטו נתוני הרעש בתחנה.





## 6. ריכוז תלונות תושבים ע"פ יישובים

להלן מוצג ריכוז תלונות התושבים שהתקבלו בחודש מאי 2026.

### לוח תלונות התושבים שהתקבלו ע"פ יישובים

מספר תלונות	ישוב
1	אור יהודה
1	אזור
1	בת ים
2	הרצליה
1	חולון
3	חשמונאים
63	כפר האורנים
92	לפיד
16	מודיעין עילית
1	מודיעין-מכבים-רעות
4	נעלה
8	ראש העין
1	רמת גן
1	שילת
2	תל אביב - יפו
39	פונים ללא כתובת עיר
236	<b>סה"כ</b>





## **7. ריכוז המראות חורגות ממפלסי הרעש המרביים המותרים**

לא נצפתה חריגה מסיפי הרעש בחודש הנ"ל

