



2026 | פברואר



רעש מטוסים דו"ח ניטור חודשי

שדה תעופה הרצליה



רשות שדות התעופה

שדה התעופה הרצליה

תוכן עניינים

1.	מבוא	3.....
2.	שעות פעילות השדה	4.....
3.	מערכת ניטור הרעש	5.....
4.	נתוני אקלים הרעש	6.....
5.	נתוני רעש	6.....

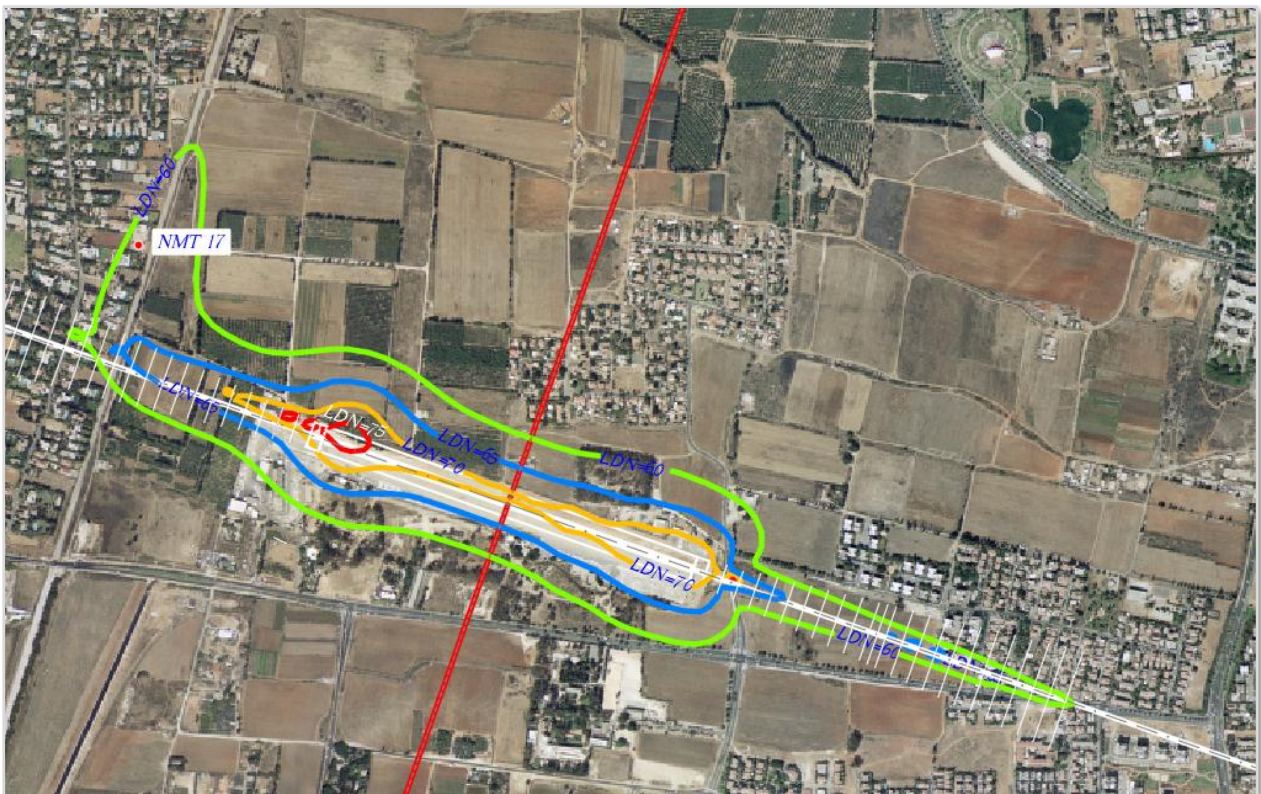


1. מבוא

- מיקום תחנות לניטור רעש מטוסים הוצבו בהרצליה ובכפר שמריהו בתאום עם המשרד להגנת הסביבה ועיריית הרצליה וכפר שמריהו.
- בתחילת אפריל 2023 נותקה תחנת ניטור רעש בהרצליה בשל דרישת בעל הנכס שבו הוצבה התחנה.
- רשות שדות התעופה ממתינה למיקום חדש שיינתן ע"י עיריית הרצליה ויאושר ע"י המשרד להגנת הסביבה.

תרשים מס' 1 להלן מציג תצלום אוויר של שדה התעופה, מיקום תחנת ניטור הרעש ותמונת הרעש תמ"א 15/ב.

תרשים מס' 1: מיקום תחנת ניטור הרעש ותמונת הרעש תמ"א 15/ב



- מפת רעש הנ"ל מחושבת כפי שהוגדרה בתמ"א 15/ב.
- תחנות ניטור רעש מנטרות את הרעש בפועל.



2. שעות פעילות השדה

- בימי חול - החל משעה 07:00 עד 14:00, ומשעה 16:00 עד 10 דק לפני גמר דמדומי הערב או עד 19:30, לפי המוקדם מבניהם, למסוקים מותרת פעילות גם משעה 14:00 עד 16:00.
 - (1) בין השעות 14:00-16:00 תאושרנה התנעות והסעות לצורכי תחזוקה.
 - (2) בין השעות 15:45-16:00, תאושר התנעה והסעה לצורך המראה למטוסים קבועי כנף. אישור המראה/נחיתה יינתן משעה 16:00 בלבד.
- בימי שישי וערבי חג - החל משעה 07:30 עד 14:00, ומשעה 16:00 ועד 10 דקות לפני גמר דמדומי הערב או עד 19:30, לפי המוקדם ביניהם. בערב ראש השנה, סוכות, שמחת תורה, פסח ושבועות - עד שעה אחת לפני גמר דמדומי הערב.
- בימי שבת וחג - משעה 09:00 עד 14:00, ומשעה 16:00 ועד 10 דקות לפני גמר דמדומי הערב או עד 19:30, לפי המוקדם ביניהם.





3. מערכת ניטור הרעש

תחנת ניטור מתוצרת חברת "Topsonic" מגרמניה, יצרנית וספקית מערכת ניטור רעש של רש"ת.

מרכיבי תחנת ניטור:

- מיקרופון אנלוגי דגם GRAS – 41.
- מד רעש מדגם: NOR 140
- מחשב בקרה מקומי מדגם : TOPNMS13
- נתב אלחוטי סלולרי: TK232 U

התחנה מודדת אירועי רעש בסקלה A במצב "איטי".

התחנה מחוברת ישירות לשרתי המערכת ולמרכז הבקרה בנתב"ג.





4. נתוני אקלים הרעש

הגדרה: "LDN" – Day-Night Average Sound Level - סולם למדידת רעש מטוסים מצטבר, המכפיל את מספר האירועים הרועשים במפלס הרעש הממוצע של כל אירוע, במשך היממה. מאחר שסולם זה מבטא את מידת המוטרדות האנושית בתגובה לרעש, אירועי רעש בלילה מקבלים "קנס", וכל תנועה בלילה האקוסטי שקולה ל-10 תנועות ביום. (השדה אינו פועל בשעות הלילה).

5. נתוני רעש

בשל תקלה טכנית במערכת ניטור הרעש, הנתונים לחודש זה מבוססים פעילות השדה בין התאריך 10.2.26 עד לתאריך 28.2.26.

להלן מוצגים נתוני הרעש בכפר שמריהו בסולם Ldn.

נתוני הרעש בכפר שמריהו בסולם Ldn

רעש כולל	רעש מטוסים	רעש רקע	מיקום	מס' תחנה
63.3	57.4	62.0	כפר שמריהו	17

