



דו"ח ניטור רעש מטוסים לחודש פברואר 2024

שדה תעופה הרצליה

הוכן ע"י :

רוזנברג לקלי – אחראית מיגון אקוסטי ומערכת ניטור רעש

**1. מבוא:**

מיקום תחנות לניטור רעש מטוסים הוצבו בהרצליה ובכפר שמריהו בתאום עם המשרד להגנת הסביבה ועירויות הרצליה וכפר שמריהו. בתחילת אפריל 2023 נותקה תחנת ניטור רעש בהרצליה בשל דרישת בעל הנכס שבו הוצבה התחנה. רשות שדות התעופה ממתינה למיקום חדש שיינתן ע"י עיריית הרצליה ויאושר ע"י המשרד להגנת הסביבה.

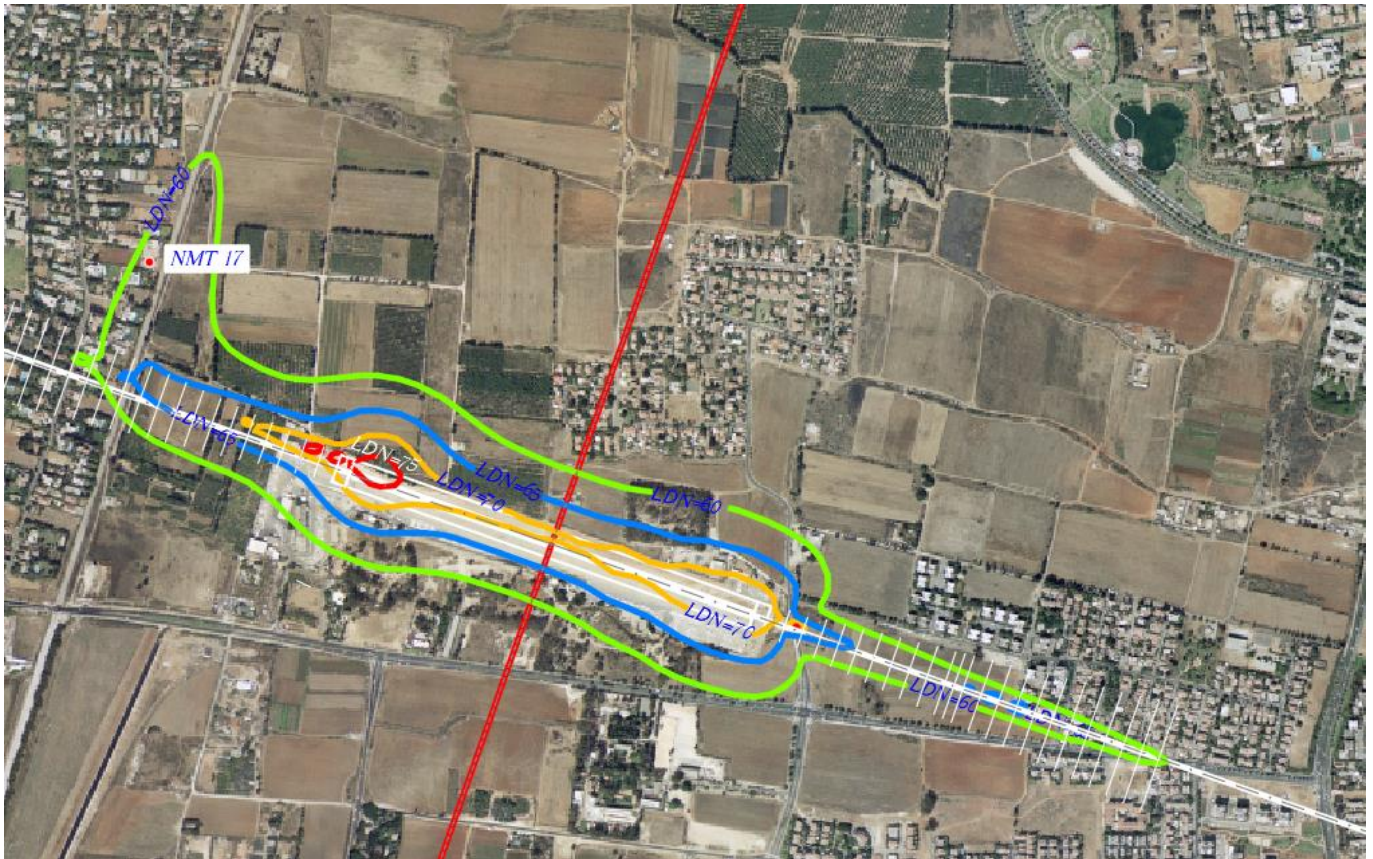
2. שעות פעילות השדה:

- א.** בימים חול - החל משעה 07:00 עד 14:00, ומשעה 16:00 עד 19:30 לפי המוקדם מבניהם, למסוקים מותרת פעילות גם משעה 14:00 עד 16:00.
- (1) בין השעות 14:00-16:00 תאושרנה התנעות והסעות לצורכי תחזוקה.
- (2) בין השעות 15:45-16:00, תאושר התנעה והסעה לצורך המראה למטוסים קבועי כנף. אישור המראה/נחיתה יינתן משעה 16:00 בלבד.
- ב.** בימי שישי וערבי חג – החל משעה 07:30 עד 14:00, ומשעה 16:00 ועד 19:30 לפי המוקדם מבניהם, פסח ושבעות – עד שעה אחת לפני גמר דמדומי הערב.
- ג.** בימי שבת וחג - משעה 09:00 עד 14:00, ומשעה 16:00 ועד 19:30 לפי המוקדם מבניהם.

3. מפת מיקום התחנה:



4. מיקום תחנת ניטור רעש ותמונת רעש תמ"א 15/ב



- מפת רעש הנ"ל מחושבת כפי שהוגדרה בתמ"א 15/ב.
- תחנות ניטור רעש מנטרות את הרעש בפועל.

5. מפרט תחנת ניטור :

תחנת ניטור מתוצרת חברת "Topsonic" מגרמניה, יצרנית וספקית מערכת ניטור רעש של רש"ת.
מרכיבי תחנת ניטור :

מיקרופון אנלוגי דגם GRAS – 41.

מד רעש מדגם : NOR 140

מחשב בקרה מקומי מדגם : TOPNMS13

נתב אלחוטי סלולרי : TK232 U

התחנה מודדת אירועי רעש בסקלה A במצב "איטי" .
התחנה מחוברת ישירות לשרתי המערכת ולמרכז הבקרה בנתב"ג.



6. נתוני אקלים רעש:

הגדרה: אקלים הרעש מחושב בסולם מיי"ל (LDN), המהווה סולם רעש מצטבר תיקני מחייב לקביעת החשיפה לרעש והכולל מקדם הגדלה לרעש בשעות הלילה (השדה אינו פועל בשעות הלילה).

תחנת ניטור	רעש רקע	רעש מטוסים	סה"כ רעש
תחנה 17 – כפר שמריהו	60.8	54.1	61.7

----- סוף דו"ח -----