



אוגוסט 2025

דו"ח חודשי

נמל התעופה הבינלאומי בן-גוריון





רשות שדות התעופה

נמל התעופה הבינלאומי בן גוריון

הופק ע"י אגף תעשייה וניהול

דו"ח זה מוגן בזכויות יוצרים והינו רכוש של רשות שדות התעופה ורכושה בלבד. יודגש כי הנתונים בדו"ח מבוססים על דיווחי חברות התעופה ומתקבלים באחריותן. המידע נועד לשימוש אישי, על כן, אין לצטט ממנו או להעבירו לגורם שלישי כלשהו ללא אישור בכתב מרשות שדות התעופה, כמו כן אין לעשות שימוש מסחרי בדו"ח זה.

אדית יהושע

אחראית תיאום פעילות

טל. 03-9752017

Email: edity@iaa.gov.il

רחל להבה

רמ"ח תעשייה וניהול

טל. 03-9752019

Email: rachelle@iaa.gov.il

דמיטרי שומכר

רא"ג תעשייה וניהול

טל. 03-9750193

Email: dimitrysh@iaa.gov.il





שלום רב,

הנני מתכבד להגיש לעיונכם דו"ח המסכם את הפעילות התעופתית בנמל התעופה הבינלאומי בן-גוריון לחודש אוגוסט 2025.

החודש נרשמה תנועת הנוסעים החודשית והיומית הגבוהה ביותר מאז 7.10.23. עם יום השיא של כ-88 אלף נוסעים.

כאשר לוקחים בחשבון שרק כחודש לפני כן הסתיימה המערכה עם איראן עם תנועה נמוכה מאוד ניתן לראות שבתוך כחודש בוצעה קפיצה אדירה בתנועה.

העלייה בתנועה בזכות חברות התעופה שחזרו לטוס מיד אחרי המערכה, הוספת טיסות ומתן מענה לביקושים ובזכות היערכות מאתגרת מאוד של עובדי ומנהלי נתב"ג ושותפי הפעילות למתן מענה מיטבי במתן השירות והדיוק המבצעי תוך שמירה על רמת ביטחון גבוהה ורמת בטיחות לא מתפשרת.

במהלך החודש עברו בנתב"ג בסה"כ 2,265,324 נוסעים ב-15,101 תנועות מטוסים בטיסות בינלאומיות ופנים ארציות.

תנועת הנוסעים הבינלאומית החודש עמדה על 2,203,973 נוסעים ומגלמת עליה של 38.92% לעומת אוגוסט 2024. תנועת המטוסים הבינלאומית החודש עמדה על 14,601 תנועות ומגלמת עליה של 31.12% בהשוואה לאוגוסט 2024.

בתנועת הנוסעים הבינלאומית בטרמינל 3 עברו החודש 2,072,420 נוסעים. בתנועת הנוסעים הבינלאומית בטרמינל 1 המשמש עבור נוסעים יוצאים בלבד עברו החודש 131,553 נוסעים. בטיסות הפנים ארציות עברו החודש בנתב"ג 61,351 נוסעים לעומת 49,938 באוגוסט 2024, עליה של 22.85%.

חברות התעופה הישראליות הטיסו במהלך החודש 1,351,853 נוסעים המהווים 61.33% מכלל נוסעים שעברו בנתב"ג, עליה של 30.16% לעומת אוגוסט שעבר.

חברות התעופה שתראמו הכי הרבה לגידול החודש בתנועת הנוסעים הן:

ARKIA ISRAELI AIRLINES, ISRAIR AIRLINES, BLUE BIRD AIRWAYS

היעד בעל נפח התנועה הגבוה ביותר, היה שדה התעופה ב LARNACA אליו וממנו טסו 166,027 נוסעים, עליה של 14.27% בהשוואה ל אוגוסט שעבר.

המדינה בעלת נפח הפעילות הגבוה ביותר הייתה GREECE עם 427,925 נוסעים המהווים 19.41% מכלל הפעילות.

מבין המדינות המובילות העלייה הגבוהה ביותר לעומת אוגוסט שעבר נרשמה בתנועת הנוסעים ל- GREECE, UNITED STATES, UNITED ARAB EMIRATES.

שינוע המטענים החודש בנתב"ג עמד על 35,021 טון ומגלם עליה של 24.49% לעומת אוגוסט 2024. במטוסי נוסעים שונע 8,906 טון ובמטוסי מטען שונע 26,115 טון.

בהמשך הדו"ח מצויות טבלאות נוספות המפרטות את תנועות המטוסים, הנוסעים והמטען בנתב"ג. * הנתונים מוצגים ע"פ זמן UTC בפועל.

בברכה

אודי בר עוז

מנהל נמל התעופה הבינלאומי בן גוריון





תוכן

פעילות תעופתית



1 סיכום פעילות תעופתית

2 - 4 סיכום פעילות בינלאומית

5 סיכום פעילות פנים ארצית

פעילות בינלאומית



7 - 8 התפלגות עפ"י חודשים

9 - 15 התפלגות עפ"י חברות תעופה

16 - 21 התפלגות עפ"י מדינות

22 - 33 התפלגות עפ"י יעד ראשון

פעילות מטענים



35 התפלגות עפ"י גורם משנע

35 התפלגות עפ"י חודשים

36 - 42 התפלגות עפ"י חברות תעופה

43 - 45 התפלגות עפ"י מדינות

פעילות פנים ארצית



47 - 48 התפלגות עפ"י חודשים

49 התפלגות עפ"י חברות תעופה

50 התפלגות עפ"י יעדים





נוסעים ומטוסים

פעילות תעופתית בנמל התעופה הבינלאומי בן גוריון

פעילות בינלאומית

מצטבר מתחילת שנה			חודש נוכחי			
שיעור השינוי	2024	2025	שיעור השינוי	אוגוסט 2024	אוגוסט 2025	
25.03%	33,821	42,288	31.36%	5,560	7,304	מטוסים נכנסים
25.00%	33,833	42,294	30.88%	5,575	7,297	מטוסים יוצאים
25.02%	67,654	84,582	31.12%	11,135	14,601	סה"כ מטוסים
24.50%	4,619,808	5,751,747	38.88%	809,220	1,123,913	נוסעים נכנסים
22.94%	4,740,900	5,828,487	38.96%	777,206	1,080,060	נוסעים יוצאים
-48.59%	2,136	1,098	-89.71%	282	29	נוסעים במעבר
23.71%	9,360,708	11,580,234	38.92%	1,586,426	2,203,973	סה"כ נוסעים

פעילות פנים ארצית

מצטבר מתחילת שנה			חודש נוכחי			
שיעור השינוי	2024	2025	שיעור השינוי	אוגוסט 2024	אוגוסט 2025	
-0.53%	4,149	4,127	-0.79%	504	500	מטוסים
0.64%	434,579	437,371	22.85%	49,938	61,351	נוסעים

סיכום פעילות בינלאומית ופנים ארצית

מצטבר מתחילת שנה			חודש נוכחי			
שיעור השינוי	2024	2025	שיעור השינוי	אוגוסט 2024	אוגוסט 2025	
23.54%	71,803	88,709	29.74%	11,639	15,101	מטוסים
22.68%	9,795,287	12,017,605	38.43%	1,636,364	2,265,324	נוסעים





נוסעים ומטוסים

פעילות תעופתית בינלאומית בנמל התעופה הבינלאומי בן גוריון עפ"י טרמינלים

טרמינל 3

מצטבר מתחילת שנה			חודש נוכחי			
שיעור השינוי	2024	2025	שיעור השינוי	אוגוסט 2024	אוגוסט 2025	
25.03%	33,821	42,288	31.36%	5,560	7,304	מטוסים נכנסים
25.27%	31,034	38,877	42.67%	4,584	6,540	מטוסים יוצאים
25.14%	64,855	81,165	36.47%	10,144	13,844	סה"כ מטוסים
24.50%	4,619,808	5,751,747	38.88%	809,220	1,123,913	נוסעים נכנסים
23.88%	4,248,871	5,263,692	55.85%	608,564	948,507	נוסעים יוצאים
-48.59%	2,136	1,098	-89.71%	282	29	נוסעים במעבר
24.20%	8,868,679	11,015,439	46.17%	1,417,784	2,072,420	סה"כ נוסעים

טרמינל 1

מצטבר מתחילת שנה			חודש נוכחי			
שיעור השינוי	2024	2025	שיעור השינוי	אוגוסט 2024	אוגוסט 2025	
						מטוסים נכנסים
22.07%	2,799	3,417	-23.61%	991	757	מטוסים יוצאים
22.07%	2,799	3,417	-23.61%	991	757	סה"כ מטוסים
						נוסעים נכנסים
14.78%	492,029	564,795	-21.99%	168,642	131,553	נוסעים יוצאים
14.78%	492,029	564,795	-21.99%	168,642	131,553	סה"כ נוסעים





נוסעים ומטוסים

פעילות תעופתית בינלאומית בנמל התעופה הבינלאומי בן גוריון עפ"י סוגי טיסות

טיסות סדיר ושכר

מצטבר מתחילת שנה			חודש נוכחי			
שיעור השינוי	2024	2025	שיעור השינוי	אוגוסט 2024	אוגוסט 2025	
28.02%	28,316	36,251	33.67%	4,793	6,407	מטוסים נכנסים
27.76%	28,530	36,451	33.68%	4,836	6,465	מטוסים יוצאים
27.89%	56,846	72,702	33.67%	9,629	12,872	סה"כ מטוסים
24.50%	4,610,714	5,740,618	38.91%	807,725	1,122,062	נוסעים נכנסים
22.94%	4,731,591	5,817,063	39.05%	775,601	1,078,534	נוסעים יוצאים
-48.59%	2,136	1,098	-89.71%	282	29	נוסעים במעבר
23.71%	9,342,305	11,557,681	38.98%	1,583,326	2,200,596	סה"כ נוסעים

טיסות פרטיות

מצטבר מתחילת שנה			חודש נוכחי			
שיעור השינוי	2024	2025	שיעור השינוי	אוגוסט 2024	אוגוסט 2025	
7.10%	2,434	2,607	16.80%	363	424	מטוסים נכנסים
6.86%	2,433	2,600	15.59%	359	415	מטוסים יוצאים
6.98%	4,867	5,207	16.20%	722	839	סה"כ מטוסים
19.00%	7,250	8,628	14.36%	1,371	1,568	נוסעים נכנסים
2.95%	7,471	7,692	-6.22%	1,366	1,281	נוסעים יוצאים
10.86%	14,721	16,320	4.09%	2,737	2,849	סה"כ נוסעים





נוסעים ומטוסים

פעילות תעופתית בינלאומית בנמל התעופה הבינלאומי בן גוריון עפ"י סוגי טיסות

טיסות מטען

שיעור השינוי	מצטבר מתחילת שנה		שיעור השינוי	חודש נוכחי		
	2024	2025		אוגוסט 2024	אוגוסט 2025	
12.45%	2,755	3,098	15.44%	369	426	מטוסים נכנסים
13.93%	2,534	2,887	9.25%	335	366	מטוסים יוצאים
13.15%	5,289	5,985	12.50%	704	792	סה"כ מטוסים
190.64%	171	497		16	85	נוסעים נכנסים
57.07%	226	355	85.71%	28	52	נוסעים יוצאים
114.60%	397	852		44	137	סה"כ נוסעים

טיסות אחר

שיעור השינוי	מצטבר מתחילת שנה		שיעור השינוי	חודש נוכחי		
	2024	2025		אוגוסט 2024	אוגוסט 2025	
5.06%	316	332	34.28%	35	47	מטוסים נכנסים
5.95%	336	356	13.33%	45	51	מטוסים יוצאים
5.52%	652	688	22.50%	80	98	סה"כ מטוסים
19.78%	1,673	2,004	83.33%	108	198	נוסעים נכנסים
109.49%	1,612	3,377	-8.53%	211	193	נוסעים יוצאים
63.80%	3,285	5,381	22.57%	319	391	סה"כ נוסעים





נוסעים ומטוסים

פעילות תעופתית פנים ארצית בנמל התעופה הבינלאומי בן גוריון עפ"י סוגי טיסות

טיסות סדירות

מצטבר מתחילת שנה			חודש נוכחי			
שיעור השינוי	2024	2025	שיעור השינוי	אוגוסט 2024	אוגוסט 2025	
0.83%	3,457	3,486	7.95%	415	448	מטוסים
0.28%	433,485	434,740	22.22%	49,704	60,750	נוסעים

טיסות פרטיות

מצטבר מתחילת שנה			חודש נוכחי			
שיעור השינוי	2024	2025	שיעור השינוי	אוגוסט 2024	אוגוסט 2025	
-30.60%	232	161	15.38%	13	15	מטוסים
-26.66%	150	110	-94.44%	18	1	נוסעים

טיסות אחר

מצטבר מתחילת שנה			חודש נוכחי			
שיעור השינוי	2024	2025	שיעור השינוי	אוגוסט 2024	אוגוסט 2025	
4.34%	460	480	-51.31%	76	37	מטוסים
167.05%	944	2,521	177.77%	216	600	נוסעים





פעילות בינלאומית

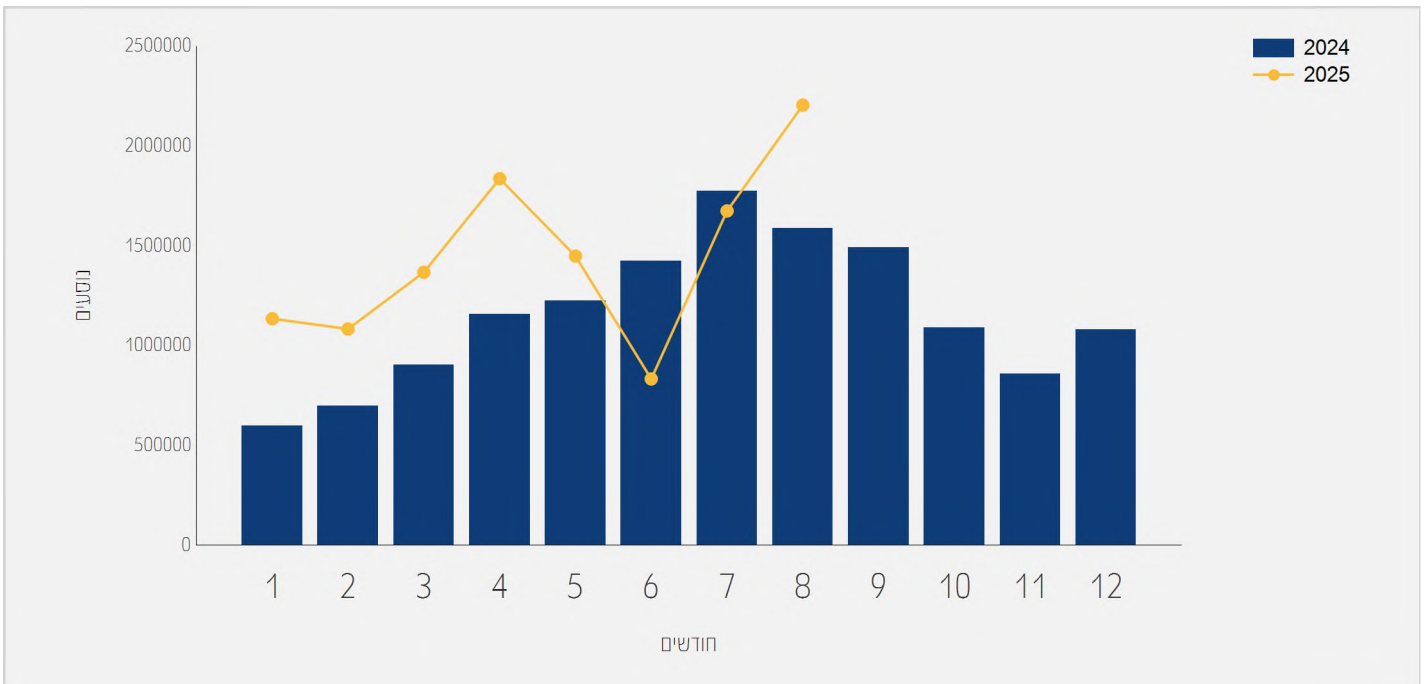




תנועת נוסעים בטיסות בינ"ל

התפלגות על פי חודשים

שיעור השינוי	2024	2025	חודש
89.79%	597,840	1,134,693	ינואר
55.46%	696,681	1,083,121	פברואר
51.53%	902,252	1,367,239	מרץ
58.73%	1,156,564	1,835,844	אפריל
18.21%	1,224,965	1,448,125	מאי
-41.43%	1,422,380	833,026	יוני
-5.60%	1,773,600	1,674,213	יולי
38.92%	1,586,426	2,203,973	אוגוסט
23.71%	9,360,708	11,580,234	סה"כ

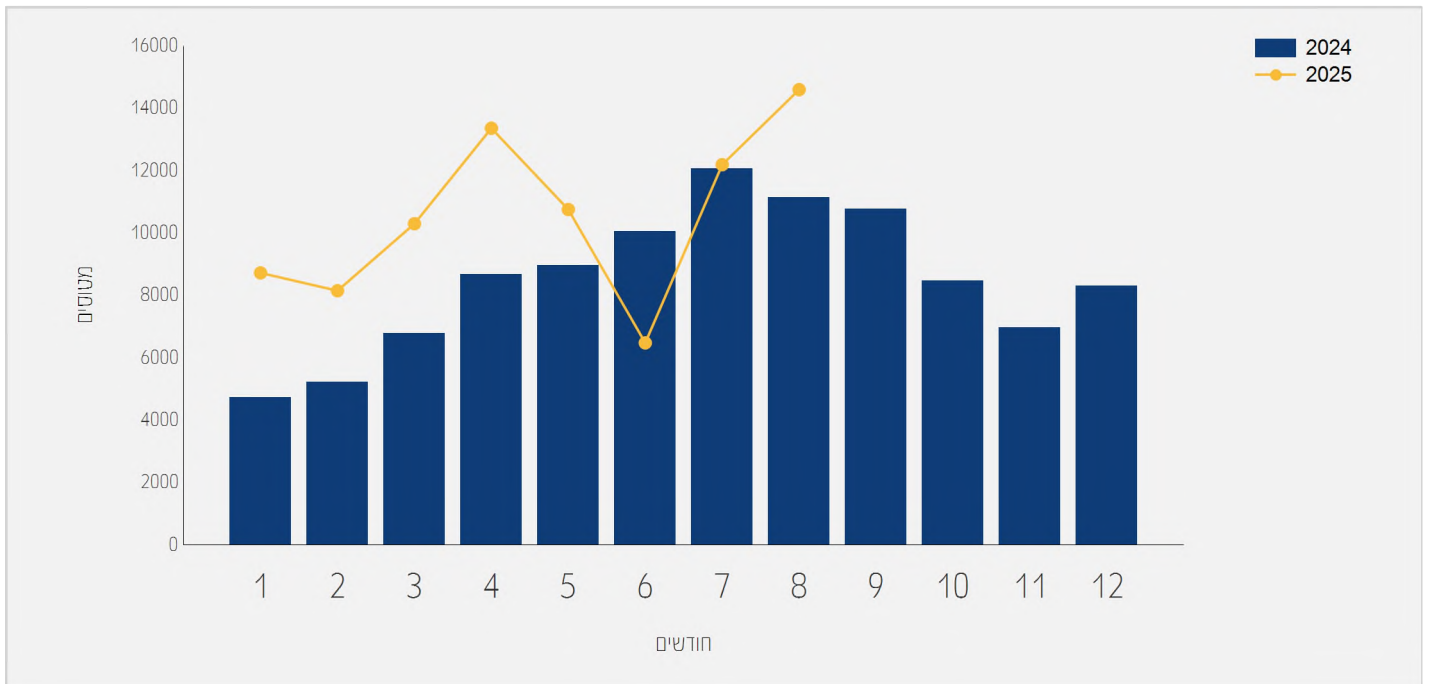




תנועת מטוסים בטיסות בינ"ל

התפלגות על פי חודשים

שיעור השינוי	2024	2025	חודש
84.40%	4,732	8,726	ינואר
56.05%	5,225	8,154	פברואר
51.92%	6,781	10,302	מרץ
53.91%	8,682	13,363	אפריל
20.06%	8,960	10,758	מאי
-35.57%	10,063	6,483	יוני
0.98%	12,076	12,195	יולי
31.12%	11,135	14,601	אוגוסט
25.02%	67,654	84,582	סה"כ





תנועת נוסעים בטיסות בינ"ל

התפלגות עפ"י חברות תעופה לחודש אוגוסט

אוגוסט 2024			אוגוסט 2025			חברת תעופה	
שיעור השינוי	שיעור מסה"כ	נוסעים	שיעור מסה"כ	נוסעים			
6.89%	43.40%	688,553	33.39%	736,018	EL AL ISRAEL AIRLINES	LY	
61.72%	13.07%	207,453	15.22%	335,512	ISRAIR AIRLINES	6H	
97.57%	8.69%	137,953	12.36%	272,554	ARKIA ISRAELI AIRLINES	IZ	
87.80%	5.53%	87,758	7.47%	164,818	BLUE BIRD AIRWAYS	BZ	
63.56%	3.25%	51,577	3.82%	84,360	FLYDUBAI	FZ	
127.56%	1.88%	29,902	3.08%	68,045	TUS AIRWAYS	U8	
	0.69%	10,975	2.69%	59,321	AEGEAN AIRLINES	A3	
	0.07%	1,164	1.93%	42,666	LUFTHANSA	LH	
			1.75%	38,788	UNITED AIRLINES	UA	
179.79%	0.75%	12,038	1.52%	33,682	ETIHAD AIRWAYS	EY	
42.11%	1.07%	17,062	1.10%	24,247	ETHIOPIAN AIRLINES	ET	
			1.09%	24,035	FLYYO	4D	
-80.72%	7.22%	114,580	1.00%	22,091	WIZZAIR	W6	
26.10%	1.09%	17,401	0.99%	21,943	AIR FRANCE	AF	
28.56%	1.03%	16,495	0.96%	21,206	NEOS	NO	
	0.02%	395	0.91%	20,141	AUSTRIAN AIRLINES	OS	
			0.85%	18,784	GEORGIAN AIRWAYS	A9	
66.83%	0.68%	10,890	0.82%	18,168	AZERBAIJAN AIRLINES	J2	
45.66%	0.76%	12,190	0.80%	17,756	RED WINGS AIRLINES	WZ	
	0.02%	330	0.78%	17,303	LOT POLISH AIRLINES	LO	
106.00%	0.52%	8,290	0.77%	17,078	CYPRUS AIRWAYS	CY	





תנועת נוסעים בטיסות בינ"ל

התפלגות עפ"י חברות תעופה לחודש אוגוסט

אוגוסט 2024			אוגוסט 2025			חברת תעופה	
שיעור השינוי	שיעור מסה"כ	נוסעים	שיעור מסה"כ	נוסעים			
111.82%	0.49%	7,908	0.76%	16,751	AIR EUROPA	UX	
			0.73%	16,148	FLY LILI	LIL	
			0.68%	15,113	ELECTRA AIRWAYS	3E	
7.99%	0.73%	11,684	0.57%	12,618	SMARTWINGS	QS	
20.89%	0.49%	7,821	0.42%	9,455	HISKY EUROPE SRL	H4	
13.95%	0.49%	7,876	0.40%	8,975	HISKY	H7	
	0.14%	2,273	0.40%	8,827	TAROM - ROMANIAN AIR TRAN	RO	
3.18%	0.47%	7,545	0.35%	7,785	FLYONE	5F	
8.88%	0.37%	5,896	0.29%	6,420	AZIMUTH AIRLINES	A4	
-50.22%	0.81%	12,891	0.29%	6,416	BULGARIA AIR	FB	
-2.37%	0.40%	6,398	0.28%	6,246	UZBEKISTAN AIR	HY	
			0.15%	3,335	SAM AIR	9S	
18.85%	0.17%	2,748	0.14%	3,266	HAINAN AIRLINES	HU	
-88.96%	1.74%	27,626	0.13%	3,048	CORENDON EUROPE	XR	
			0.12%	2,765	CENTRUM AIR	C6	
			0.12%	2,691	FLYONE ARMENIA LLC	3F	
			0.11%	2,595	FLYONE ROMANIA	OE	
	0.02%	343	0.09%	2,174	BRUSSELS AIRLINES	SN	
-68.05%	0.07%	1,246	0.01%	398	QANOT SHARQ	HH	
12.18%	0.01%	197	0.01%	221	AERO HANDLING	AHS	
-82.68%	3.71%	58,968	0.46%	10,210		אחרים	





תנועת נוסעים בטיסות בינ"ל

התפלגות עפ"י חברות תעופה לחודש אוגוסט

אוגוסט 2024		אוגוסט 2025		חברת תעופה
שיעור השינוי	שיעור מסה"כ נוסעים	שיעור מסה"כ נוסעים	נוסעים	
38.92%	1,586,426	2,203,973	סה"כ	





תנועת נוסעים מצטברת בטיסות בינ"ל

התפלגות על פי חברות תעופה

2024 מצטבר		2025 מצטבר		חברת תעופה	
שיעור השינוי	שיעור מסה"כ	נוסעים	שיעור מסה"כ		
7.37%	46.48%	4,351,477	40.34%	4,672,477	EL AL ISRAEL AIRLINES LY
63.07%	9.09%	851,390	11.98%	1,388,404	ISRAIR AIRLINES 6H
76.28%	6.50%	609,174	9.27%	1,073,880	ARKIA ISRAELI AIRLINES IZ
10.56%	5.64%	528,336	5.04%	584,164	WIZZAIR W6
46.55%	4.15%	389,153	4.92%	570,304	BLUE BIRD AIRWAYS BZ
54.65%	3.53%	331,235	4.42%	512,286	FLYDUBAI FZ
14.54%	2.29%	214,577	2.12%	245,785	AEGEAN AIRLINES A3
	0.52%	49,310	1.79%	207,617	ETIHAD AIRWAYS EY
58.43%	1.35%	126,398	1.72%	200,256	TUS AIRWAYS U8
7.14%	1.50%	141,039	1.30%	151,115	LUFTHANSA LH
22.98%	1.11%	104,609	1.11%	128,652	ETHIOPIAN AIRLINES ET
53.75%	0.82%	77,073	1.02%	118,500	RYANAIR FR
104.04%	0.58%	55,137	0.97%	112,502	AZERBAIJAN AIRLINES J2
29.65%	0.84%	79,436	0.88%	102,995	UNITED AIRLINES UA
-5.62%	1.13%	105,869	0.86%	99,909	AIR FRANCE AF
45.90%	0.69%	65,286	0.82%	95,258	LOT POLISH AIRLINES LO
34.69%	0.73%	69,261	0.80%	93,292	AIR EUROPA UX
26.91%	0.74%	70,138	0.76%	89,018	RED WINGS AIRLINES WZ
22.40%	0.73%	68,903	0.72%	84,342	SMARTWINGS QS
		125	0.65%	76,154	GEORGIAN AIRWAYS A9
-38.70%	1.32%	124,218	0.65%	76,135	AUSTRIAN AIRLINES OS





תנועת נוסעים מצטברת בטיסות בינ"ל

התפלגות על פי חברות תעופה

מצטבר 2024			מצטבר 2025			חברת תעופה	
שיעור השינוי	שיעור מסה"כ	נוסעים	שיעור מסה"כ	נוסעים			
			0.60%	70,532	FLYYO	4D	
124.01%	0.27%	26,058	0.50%	58,374	CYPRUS AIRWAYS	CY	
0.48%	0.57%	53,941	0.46%	54,200	ITALIA TRASPORTO AEREO	AZ	
			0.45%	52,810	FLY LILI	LIL	
26.20%	0.43%	40,640	0.44%	51,288	HISKY	H7	
5.62%	0.46%	43,152	0.39%	45,578	AZIMUTH AIRLINES	A4	
47.53%	0.30%	28,807	0.36%	42,500	TAROM - ROMANIAN AIR TRAN	RO	
-41.48%	0.72%	68,051	0.34%	39,820	TRANSAVIA FRANCE	TO	
62.95%	0.26%	24,348	0.34%	39,677	HISKY EUROPE SRL	H4	
	0.01%	1,410	0.32%	37,786	ELECTRA AIRWAYS	3E	
-26.69%	0.48%	45,169	0.28%	33,109	NEOS	NO	
28.72%	0.26%	24,762	0.27%	31,875	FLYONE	5F	
10.15%	0.30%	28,155	0.26%	31,013	UZBEKISTAN AIR	HY	
-56.65%	0.75%	70,419	0.26%	30,526	SWISS INT`L AIRLINES	LX	
-0.97%	0.30%	28,858	0.24%	28,577	DELTA AIRLINES	DL	
23.38%	0.19%	18,461	0.19%	22,778	HAINAN AIRLINES	HU	
-1.47%	0.23%	22,337	0.19%	22,007	BRUSSELS AIRLINES	SN	
-38.94%	0.33%	31,254	0.16%	19,081	AIR INDIA	AI	
-50.58%	0.39%	37,394	0.15%	18,478	BULGARIA AIR	FB	
-60.20%	0.40%	38,255	0.13%	15,222	BRITISH AIRWAYS PLC	BA	
-11.32%	0.15%	14,178	0.10%	12,573	EUROWINGS	EW	





תנועת נוסעים מצטברת בטיסות בינ"ל

התפלגות על פי חברות תעופה

2024 מצטבר		2025 מצטבר		חברת תעופה	
שיעור השינוי	שיעור מסה"כ	נוסעים	שיעור מסה"כ		
-65.47%	0.38%	36,171	0.10%	12,489	IBERIA EXPRESS I2
35.32%	0.09%	8,607	0.10%	11,647	AIR SEYCHELLES HM
			0.09%	11,376	FLYONE ARMENIA LLC 3F
-90.51%	1.11%	103,929	0.08%	9,853	CORENDON EUROPE XR
			0.06%	7,688	SAM AIR 9S
30.99%	0.05%	5,055	0.05%	6,622	QANOT SHARQ HH
			0.04%	5,401	FLYONE ROMANIA OE
			0.03%	3,845	CENTRUM AIR C6
-56.44%	0.09%	8,566	0.03%	3,731	AIR BALTIC BT
-85.96%	0.25%	23,619	0.02%	3,314	K.L.M. KL
68.64%	0.01%	1,199	0.01%	2,022	ALBASTAR.ES AP
-46.96%	1.23%	115,769	0.53%	61,397	אחרים
23.71%		9,360,708		11,580,234	סה"כ





תנועת נוסעים בטיסות בינ"ל

התפלגות על פי חברות תעופה ישראליות לחודש אוגוסט

אוגוסט 2024			אוגוסט 2025				
שיעור השינוי	שיעור מסה"כ	נוסעים	שיעור מסה"כ	נוסעים	חברת תעופה		
6.89%	43.40%	688,553	33.39%	736,018	EL AL ISRAEL AIRLINES	LY	
61.72%	13.07%	207,453	15.22%	335,512	ISRAIR AIRLINES	6H	
97.57%	8.69%	137,953	12.36%	272,554	ARKIA ISRAELI AIRLINES	IZ	
68.96%	0.28%	4,598	0.35%	7,769	אחרים		
30.16%	65.46%	1,038,557	61.33%	1,351,853	סה"כ		

תנועת נוסעים מצטברת בטיסות בינ"ל

התפלגות על פי חברות תעופה ישראליות

מצטבר 2024			מצטבר 2025				
שיעור השינוי	שיעור מסה"כ	נוסעים	שיעור מסה"כ	נוסעים	חברת תעופה		
7.37%	46.48%	4,351,477	40.34%	4,672,477	EL AL ISRAEL AIRLINES	LY	
63.07%	9.09%	851,390	11.98%	1,388,404	ISRAIR AIRLINES	6H	
76.28%	6.50%	609,174	9.27%	1,073,880	ARKIA ISRAELI AIRLINES	IZ	
165.18%	0.14%	13,269	0.30%	35,188	אחרים		
23.08%	62.23%	5,825,310	61.91%	7,169,949	סה"כ		





תנועת נוסעים בטיסות בינ"ל

התפלגות על פי מדינות לחודש אוגוסט

אוגוסט 2024			אוגוסט 2025			מדינות
שיעור השינוי	שיעור מסה"כ	נוסעים	שיעור מסה"כ	נוסעים		
49.59%	18.03%	286,055	19.41%	427,925	GREECE	
22.70%	11.91%	188,950	10.51%	231,855	CYPRUS	
49.73%	7.14%	113,378	7.70%	169,764	UNITED STATES	
73.68%	4.66%	74,013	5.83%	128,548	UNITED ARAB EMIRATES	
34.38%	5.99%	95,118	5.79%	127,821	ITALY	
7.43%	6.33%	100,506	4.89%	107,975	FRANCE	
35.67%	4.89%	77,690	4.78%	105,404	GEORGIA	
118.62%	2.78%	44,104	4.37%	96,424	GERMANY	
27.91%	3.86%	61,379	3.56%	78,515	BULGARIA	
47.20%	3.02%	47,956	3.20%	70,594	SPAIN	
36.59%	2.99%	47,549	2.94%	64,950	HUNGARY	
-4.13%	4.12%	65,470	2.84%	62,763	UNITED KINGDOM	
81.83%	1.72%	27,426	2.26%	49,869	AUSTRIA	
-0.26%	3.13%	49,774	2.25%	49,642	ROMANIA	
35.50%	2.13%	33,916	2.08%	45,958	CZECH REPUBLIC	
32.08%	2.15%	34,242	2.05%	45,229	POLAND	
26.55%	2.01%	31,892	1.83%	40,360	THAILAND	
74.34%	1.45%	23,141	1.83%	40,346	MONTENEGRO	
12.35%	1.80%	28,611	1.45%	32,145	RUSSIAN FEDERATION	
19.99%	1.53%	24,273	1.32%	29,126	SWITZERLAND	
2.20%	1.74%	27,607	1.28%	28,215	NETHERLANDS	
		8	1.03%	22,745	ALBANIA	





תנועת נוסעים בטיסות בינ"ל

התפלגות על פי מדינות לחודש אוגוסט

אוגוסט 2024			אוגוסט 2025			מדינות
שיעור השינוי	שיעור מסה"כ	נוסעים	שיעור מסה"כ	נוסעים		
49.65%	0.94%	14,920	1.01%	22,328	AZERBAIJAN	
34.23%	1.01%	16,166	0.98%	21,700	ETHIOPIA	
21.72%	1.10%	17,590	0.97%	21,411	MOLDOVA	
-9.65%	0.88%	13,971	0.57%	12,622	PORTUGAL	
61.40%	0.48%	7,649	0.56%	12,346	UZBEKISTAN	
97.21%	0.30%	4,784	0.42%	9,435	LITHUANIA	
32.08%	0.34%	5,551	0.33%	7,332	SERBIA	
32.06%	0.29%	4,749	0.28%	6,272	JAPAN	
	0.08%	1,402	0.22%	4,901	CROATIA	
8.00%	0.24%	3,946	0.19%	4,262	SLOVENIA	
96.72%	0.13%	2,076	0.18%	4,084	BOSNIA	
59.65%	0.14%	2,367	0.17%	3,779	TANZANIA	
20.89%	0.17%	2,752	0.15%	3,327	CHINA	
	0.03%	626	0.12%	2,755	SLOVAKIA	
67.87%	0.10%	1,603	0.12%	2,691	ARMENIA	
	0.02%	384	0.10%	2,241	BELGIUM	
79.62%	0.06%	1,016	0.08%	1,825	SEYCHELLES	
			0.06%	1,530	DENMARK	
		8	0.05%	1,245	ICELAND	
			0.02%	452	SENEGAL	
			0.01%	406	KAZAKHSTAN	
-30.00%	0.02%	360	0.01%	252	MALTA	





תנועת נוסעים בטיסות בינ"ל

התפלגות על פי מדינות לחודש אוגוסט

מדינות	אוגוסט 2024		אוגוסט 2025	
	שיעור מסה"כ	נוסעים	שיעור מסה"כ	נוסעים
אחרים	-58.28%	1,448	0.02%	604
סה"כ	38.92%	1,586,426		2,203,973





תנועת נוסעים מצטברת בטיסות בינ"ל

התפלגות על פי מדינות

מדינות	מצטבר 2024			מצטבר 2025	
	שיעור השינוי	שיעור מסה"כ	נוסעים	שיעור מסה"כ	נוסעים
GREECE	24.19%	13.41%	1,255,920	13.46%	1,559,731
UNITED STATES	7.23%	9.82%	919,374	8.51%	985,869
UNITED ARAB EMIRATES	86.60%	5.39%	505,293	8.14%	942,889
CYPRUS	19.42%	7.58%	710,066	7.32%	848,017
ITALY	45.25%	6.02%	564,310	7.07%	819,701
FRANCE	10.01%	6.59%	617,247	5.86%	679,086
GEORGIA	29.66%	4.70%	440,875	4.93%	571,668
GERMANY	16.82%	4.70%	440,051	4.43%	514,108
SPAIN	14.96%	4.20%	393,296	3.90%	452,135
UNITED KINGDOM	5.73%	4.55%	426,062	3.89%	450,480
HUNGARY	46.87%	3.20%	299,655	3.80%	440,116
BULGARIA	35.10%	2.55%	239,451	2.79%	323,506
POLAND	28.57%	2.66%	249,520	2.77%	320,816
ROMANIA	13.99%	2.98%	279,050	2.74%	318,090
CZECH REPUBLIC	20.71%	2.65%	248,238	2.58%	299,665
AUSTRIA	6.47%	2.72%	254,938	2.34%	271,435
THAILAND	16.69%	2.42%	226,770	2.28%	264,629
SWITZERLAND	-8.58%	2.26%	212,359	1.67%	194,130
NETHERLANDS	-13.80%	2.04%	191,518	1.42%	165,083
RUSSIAN FEDERATION	-12.50%	1.95%	182,647	1.37%	159,803
MONTENEGRO	69.81%	0.90%	84,475	1.23%	143,447
AZERBAIJAN	79.39%	0.76%	71,887	1.11%	128,959





תנועת נוסעים מצטברת בטיסות בינ"ל

התפלגות על פי מדינות

מצטבר 2024			מצטבר 2025			מדינות
שיעור השינוי	שיעור מסה"כ	נוסעים	שיעור מסה"כ	נוסעים		
19.72%	1.10%	103,875	1.07%	124,368	ETHIOPIA	
2.90%	1.24%	116,715	1.03%	120,108	MOLDOVA	
7.34%	0.76%	71,232	0.66%	76,461	PORTUGAL	
		678	0.52%	60,804	ALBANIA	
53.95%	0.33%	31,679	0.42%	48,770	UZBEKISTAN	
98.42%	0.22%	20,979	0.35%	41,627	LITHUANIA	
83.24%	0.23%	22,025	0.34%	40,359	SERBIA	
36.94%	0.31%	29,025	0.34%	39,747	JAPAN	
25.63%	0.24%	22,769	0.24%	28,606	BELGIUM	
24.18%	0.19%	18,573	0.19%	23,065	CHINA	
-40.90%	0.35%	32,819	0.16%	19,396	INDIA	
44.86%	0.11%	10,343	0.12%	14,983	SEYCHELLES	
111.45%	0.05%	5,596	0.10%	11,833	TANZANIA	
199.23%	0.04%	3,805	0.09%	11,386	ARMENIA	
17.79%	0.09%	9,195	0.09%	10,831	CROATIA	
115.29%	0.05%	4,931	0.09%	10,616	FINLAND	
2.74%	0.09%	9,004	0.07%	9,251	SLOVENIA	
145.02%	0.03%	3,134	0.06%	7,679	MALTA	
42.58%	0.04%	4,466	0.05%	6,368	BOSNIA	
100.70%	0.02%	2,677	0.04%	5,373	SLOVAKIA	
-53.84%	0.09%	8,579	0.03%	3,960	LATVIA	
		14	0.02%	2,840	DENMARK	





תנועת נוסעים מצטברת בטיסות בינ"ל

התפלגות על פי מדינות

2024 מצטבר		2025 מצטבר		מדינות
שיעור השינוי	שיעור מסה"כ	שיעור מסה"כ	נוסעים	
-45.87%	0.16%	0.07%	8,440	אחרים
23.71%	9,360,708	11,580,234		סה"כ





תנועת נוסעים בטיסות בינ"ל

התפלגות על פי יעד ראשון לחודש אוגוסט

אוגוסט 2024			אוגוסט 2025			יעדים
שיעור השינוי	שיעור מסה"כ	נוסעים	שיעור מסה"כ	נוסעים		
14.27%	9.15%	145,281	7.53%	166,027	LARNACA	
28.32%	6.16%	97,872	5.69%	125,593	ATHENS	
95.68%	3.22%	51,180	4.54%	100,154	HERAKLION	
62.85%	3.59%	57,029	4.21%	92,872	DUBAI	
26.73%	4.49%	71,336	4.10%	90,405	PARIS-CHARLES DE GAULLE	
44.17%	3.72%	59,147	3.86%	85,277	RHODES-PARADISI	
50.84%	2.75%	43,639	2.98%	65,826	PAPHOS	
152.45%	1.61%	25,664	2.93%	64,791	NEW YORK - NEWARK	
35.55%	2.99%	47,549	2.92%	64,453	BUDAPEST	
31.94%	2.95%	46,829	2.80%	61,790	NEW YORK - J.F.KENNEDY	
42.79%	2.52%	40,134	2.60%	57,308	BATUMI	
54.32%	2.20%	35,005	2.45%	54,023	ROME - FIUMICINO	
4.07%	2.94%	46,664	2.20%	48,564	BUCHAREST - OTOPENI	
28.07%	2.36%	37,554	2.18%	48,096	TBILISI	
37.43%	2.10%	33,439	2.08%	45,958	PRAGUE-RUZYNE	
47.10%	1.93%	30,725	2.05%	45,199	BURGAS	
80.59%	1.41%	22,397	1.83%	40,448	VIENNA	
107.45%	1.21%	19,282	1.81%	40,002	TIVAT	
15.97%	2.04%	32,502	1.71%	37,694	MILAN-MALPENSA	
124.46%	1.00%	15,928	1.62%	35,752	MUNICH	
118.14%	1.02%	16,339	1.61%	35,643	ABU DHABI	
50.72%	1.48%	23,525	1.60%	35,459	BARCELONA	





תנועת נוסעים בטיסות בינ"ל

התפלגות על פי יעד ראשון לחודש אוגוסט

אוגוסט 2024			אוגוסט 2025			יעדים
שיעור השינוי	שיעור מסה"כ	נוסעים	שיעור מסה"כ	נוסעים		
46.22%	1.45%	23,091	1.53%	33,764	MADRID	
23.84%	1.58%	25,070	1.40%	31,047	BANGKOK INTL.-SUVARNABHUM	
80.78%	1.05%	16,764	1.37%	30,306	BERLIN BRANDENBURG INTL	
68.15%	1.11%	17,657	1.34%	29,692	WARSAW	
2.19%	1.74%	27,607	1.28%	28,212	AMSTERDAM	
147.42%	0.69%	11,051	1.24%	27,343	FRANKFURT	
4.40%	1.62%	25,802	1.22%	26,939	LUTON	
-33.22%	2.49%	39,616	1.20%	26,454	LONDON - HEATHROW	
45.02%	1.14%	18,187	1.19%	26,376	THESSALONIKI	
75.29%	0.94%	15,044	1.19%	26,372	CORFU	
30.89%	1.14%	18,223	1.08%	23,853	SOFIA	
		8	1.03%	22,745	TIRANA	
49.65%	0.94%	14,920	1.01%	22,328	BAKU HEYDAR ALIYEV INT`L	
34.23%	1.01%	16,166	0.98%	21,700	ADDIS ABABA	
21.72%	1.10%	17,590	0.97%	21,411	CHISINAU	
-0.65%	1.24%	19,722	0.88%	19,593	MOSCOW-DOMODEDOVO	
100.49%	0.60%	9,530	0.86%	19,107	MIKONOS	
4.41%	1.11%	17,663	0.83%	18,442	LOS ANGELES	
-5.15%	1.05%	16,732	0.72%	15,869	ZURICH	
85.10%	0.51%	8,220	0.69%	15,216	KOS	
5.19%	0.87%	13,938	0.66%	14,662	VILLAFRANCA-VERONA	
33.47%	0.52%	8,328	0.50%	11,116	BOSTON-LOGAN INT	





תנועת נוסעים בטיסות בינ"ל

התפלגות על פי יעד ראשון לחודש אוגוסט

אוגוסט 2024			אוגוסט 2025			יעדים
שיעור השינוי	שיעור מסה"כ	נוסעים	שיעור מסה"כ	נוסעים		
1.99%	0.60%	9,528	0.44%	9,718	LISBON	
-22.96%	0.78%	12,430	0.43%	9,576	KRAKOW	
-23.85%	0.78%	12,427	0.42%	9,462	VARNA	
87.33%	0.31%	5,029	0.42%	9,421	SALZBURG	
36.51%	0.43%	6,822	0.42%	9,313	PHUKET	
-16.41%	0.69%	11,098	0.42%	9,276	MIAMI INTERNATIONAL	
		30	0.41%	9,168	LONDON -STANSTED	
-2.56%	0.59%	9,395	0.41%	9,154	NICE	
18.65%	0.47%	7,500	0.40%	8,899	GENEVA	
36.54%	0.37%	5,910	0.36%	8,070	TASHKENT	
85.70%	0.27%	4,317	0.36%	8,017	PREVEZA	
-6.47%	0.53%	8,514	0.36%	7,963	SOCHI	
92.16%	0.25%	4,098	0.35%	7,875	VILNIUS INTL	
-6.60%	0.50%	8,012	0.33%	7,483	MARSEILLE	
32.08%	0.34%	5,551	0.33%	7,332	BELGRADE	
24.84%	0.36%	5,807	0.32%	7,250	SANTORINI	
-2.84%	0.43%	6,883	0.30%	6,687	VENICE	
31.90%	0.29%	4,749	0.28%	6,264	TOKYO INTL.-NARITA	
	0.02%	350	0.25%	5,696	BERGAMO	
76.93%	0.17%	2,697	0.21%	4,772	KEFALLINIA	
81.15%	0.15%	2,526	0.20%	4,576	NAPLES-CAPODICHINO	
			0.19%	4,358	BASEL	





תנועת נוסעים בטיסות בינ"ל

התפלגות על פי יעד ראשון לחודש אוגוסט

אוגוסט 2024			אוגוסט 2025			יעדים
שיעור השינוי	שיעור מסה"כ	נוסעים	שיעור מסה"כ	נוסעים		
13.04%	0.23%	3,786	0.19%	4,280	FORT LAUDERDALE	
145.88%	0.10%	1,739	0.19%	4,276	SAMARKAND	
8.00%	0.24%	3,946	0.19%	4,262	LJUBLJANA	
96.72%	0.13%	2,076	0.18%	4,084	SARAJEVO	
			0.16%	3,740	MINERALNYE VODY	
8.58%	0.21%	3,402	0.16%	3,694	CATANIA FONTANAROSSA	
18.85%	0.17%	2,748	0.14%	3,266	SHENZHEN BAOAN INT.	
			0.13%	2,934	WARSAW- MODLIN	
-29.65%	0.26%	4,155	0.13%	2,923	KATOWICE	
60.08%	0.11%	1,814	0.13%	2,904	ZANZIBAR	
-34.75%	0.28%	4,443	0.13%	2,899	PORTO	
20.31%	0.15%	2,397	0.13%	2,884	KHANIA-SOUDABAY	
67.87%	0.10%	1,603	0.12%	2,691	YEREVAN	
		16	0.11%	2,524	ZADAR	
155.76%	0.06%	972	0.11%	2,486	KALAMATA	
-0.21%	0.14%	2,350	0.10%	2,345	MITILINI	
79.57%	0.08%	1,278	0.10%	2,295	ZAGREB	
	0.02%	344	0.09%	2,174	BRUSSELS	
-2.56%	0.13%	2,103	0.09%	2,049	KARPATOS	
79.62%	0.06%	1,016	0.08%	1,825	MAHE SEYCHELLES INTL	
		2	0.07%	1,692	STUTTGART	
127.40%	0.04%	686	0.07%	1,560	KAUNAS	





תנועת נוסעים בטיסות בינ"ל

התפלגות על פי יעד ראשון לחודש אוגוסט

אוגוסט 2024			אוגוסט 2025			יעדים
שיעור השינוי	שיעור מסה"כ	נוסעים	שיעור מסה"כ	נוסעים		
136.90%	0.03%	626	0.06%	1,483	PIESTANY	
			0.06%	1,360	COPENHAGEN KASTRUP	
-0.22%	0.08%	1,311	0.05%	1,308	MALAGA	
			0.05%	1,255	BRATISLAVA	
		8	0.05%	1,245	REYKJAVIK	
		1	0.05%	1,107	LEIPZIG-HALLE	
			0.04%	1,070	Braov-Ghimbav	
58.22%	0.03%	553	0.03%	875	KILIMANJARO	
-33.95%	0.08%	1,287	0.03%	850	MULHOUSE	
125.46%	0.02%	373	0.03%	841	ST. PETERSBURG	
		82	0.02%	649	OLBIA-COSTA SMERALDA	
			0.02%	497	DEBRECEN	
			0.02%	452	NDIASS	
			0.01%	406	ALMATY	
-91.08%	0.24%	3,859	0.01%	344	PODGORICA	
-30.00%	0.02%	360	0.01%	252	MALTA	
-91.55%	1.47%	23,468	0.08%	1,981		אחרים
38.92%		1,586,426		2,203,973		סה"כ





תנועת נוסעים מצטברת בטיסות בינ"ל

התפלגות על פי יעד ראשון

יעדים	מצטבר 2024		מצטבר 2025			
	שיעור השינוי	שיעור מסה"כ	נוסעים	שיעור מסה"כ		נוסעים
	24.47%	6.75%	632,022	6.79%	786,707	ATHENS
	65.41%	4.54%	425,519	6.07%	703,890	DUBAI
	22.40%	6.02%	563,584	5.95%	689,828	LARNACA
	12.41%	4.86%	455,379	4.42%	511,932	PARIS-CHARLES DE GAULLE
	46.74%	3.18%	297,682	3.77%	436,820	BUDAPEST
	59.92%	2.82%	264,881	3.65%	423,608	ROME - FIUMICINO
	10.05%	3.92%	367,296	3.49%	404,237	NEW YORK - J.F.KENNEDY
	13.74%	2.90%	271,474	2.66%	308,786	BUCHAREST - OTOPENI
	33.13%	2.41%	225,683	2.59%	300,456	TBILISI
	21.21%	2.64%	247,193	2.58%	299,626	PRAGUE-RUZYNE
	5.14%	3.02%	283,335	2.57%	297,906	NEW YORK - NEWARK
	25.93%	2.29%	214,869	2.33%	270,605	BATUMI
	0.65%	2.59%	243,314	2.11%	244,916	VIENNA
	34.22%	1.92%	180,383	2.09%	242,116	HERAKLION
	25.71%	2.03%	190,513	2.06%	239,507	MILAN-MALPENSA
		0.82%	77,686	2.05%	237,968	ABU DHABI
	51.81%	1.62%	151,897	1.99%	230,603	LUTON
	5.56%	2.31%	216,577	1.97%	228,619	MADRID
	5.83%	2.26%	212,293	1.94%	224,678	RHODES-PARADISI
	24.32%	1.84%	173,105	1.85%	215,209	BARCELONA
	14.90%	1.95%	182,702	1.81%	209,941	BANGKOK INTL.-SUVARNA BHUM
	26.45%	1.77%	165,736	1.80%	209,577	WARSAW





תנועת נוסעים מצטברת בטיסות בינ"ל

התפלגות על פי יעד ראשון

2024 מצטבר		2025 מצטבר		יעדים	
שיעור השינוי	שיעור מסה"כ	נוסעים	שיעור מסה"כ		
-21.44%	2.79%	261,431	1.77%	205,379	LONDON - HEATHROW
59.10%	1.30%	121,934	1.67%	194,008	SOFIA
46.39%	1.32%	124,487	1.57%	182,247	BERLIN BRANDENBURG INTL
-13.78%	2.04%	191,468	1.42%	165,079	AMSTERDAM
16.39%	1.48%	138,817	1.39%	161,573	MUNICH
7.90%	1.56%	146,309	1.36%	157,879	PAPHOS
-4.61%	1.64%	153,951	1.26%	146,839	FRANKFURT
-17.34%	1.77%	166,150	1.18%	137,323	ZURICH
82.43%	0.79%	74,040	1.16%	135,073	TIVAT
79.39%	0.76%	71,887	1.11%	128,959	BAKU HEYDAR ALIYEV INT`L
19.72%	1.10%	103,875	1.07%	124,368	ADDIS ABABA
12.08%	1.18%	110,487	1.06%	123,840	LOS ANGELES
2.90%	1.24%	116,715	1.03%	120,108	CHISINAU
52.20%	0.76%	71,838	0.94%	109,344	THESSALONIKI
15.31%	0.77%	72,997	0.72%	84,175	BURGAS
24.73%	0.71%	67,155	0.72%	83,766	KRAKOW
-38.10%	1.22%	114,695	0.61%	70,988	MOSCOW-DOMODEDOVO
-23.07%	0.96%	90,792	0.60%	69,843	MIAMI INTERNATIONAL
1.46%	0.66%	62,273	0.54%	63,187	LISBON
		678	0.52%	60,804	TIRANA
18.98%	0.54%	50,798	0.52%	60,443	BOSTON-LOGAN INT
-11.03%	0.69%	64,872	0.49%	57,711	SOCHI





תנועת נוסעים מצטברת בטיסות בינ"ל

התפלגות על פי יעד ראשון

מצטבר 2024			מצטבר 2025			יעדים
שיעור השינוי	שיעור מסה"כ	נוסעים	שיעור מסה"כ	נוסעים		
49.25%	0.39%	37,013	0.47%	55,245	CORFU	
24.10%	0.47%	44,030	0.47%	54,645	PHUKET	
5.76%	0.48%	45,512	0.41%	48,138	GENEVA	
42.62%	0.32%	30,209	0.37%	43,085	MIKONOS	
-5.94%	0.47%	44,516	0.36%	41,869	VARNA	
17.04%	0.37%	35,430	0.35%	41,469	VILAFRANCA-VERONA	
83.24%	0.23%	22,025	0.34%	40,359	BELGRADE	
38.36%	0.31%	29,043	0.34%	40,185	VENICE	
-41.62%	0.72%	68,212	0.34%	39,820	PARIS-ORLY	
36.91%	0.31%	29,022	0.34%	39,735	TOKYO INTL.-NARITA	
110.86%	0.19%	18,125	0.33%	38,219	VILNIUS INTL	
107.27%	0.19%	18,425	0.32%	38,191	GRENOBLE-SAUNT GEOIRS	
5.75%	0.36%	34,360	0.31%	36,339	NICE	
29.40%	0.26%	25,102	0.28%	32,484	TASHKENT	
-13.10%	0.37%	35,406	0.26%	30,765	MARSEILLE	
80.39%	0.16%	15,547	0.24%	28,046	FORT LAUDERDALE	
149.42%	0.11%	10,899	0.23%	27,185	NAPLES-CAPODICHINO	
4.50%	0.26%	24,989	0.22%	26,116	KOS	
152.53%	0.09%	8,913	0.19%	22,508	SALZBURG	
-1.93%	0.24%	22,488	0.19%	22,053	BRUSSELS	
		224	0.18%	21,106	MOSCOW-ZHUKOVSKY INTL AIR	
46.90%	0.14%	13,971	0.17%	20,524	SANTORINI	





תנועת נוסעים מצטברת בטיסות בינ"ל

התפלגות על פי יעד ראשון

יעדים	מצטבר 2024		מצטבר 2025			
	שיעור השינוי	שיעור מסה"כ	נוסעים	שיעור מסה"כ		נוסעים
		0.01%	1,047	0.17%	20,491	LYON - SATOLAS
	-41.01%	0.35%	32,808	0.16%	19,353	DELHI
	2.78%	0.19%	18,461	0.16%	18,976	SHENZHEN BAOAN INT.
	69.66%	0.11%	10,362	0.15%	17,581	BERGAMO
	147.62%	0.07%	6,577	0.14%	16,286	SAMARKAND
	93.13%	0.08%	8,239	0.13%	15,912	KEFALLINIA
	53.28%	0.10%	10,244	0.13%	15,703	PREVEZA
	44.86%	0.11%	10,343	0.12%	14,983	MAHE SEYCHELLES INTL
	32.19%	0.12%	11,276	0.12%	14,906	KATOWICE
	-9.56%	0.16%	15,260	0.11%	13,800	CATANIA FONTANAROSSA
	48.09%	0.09%	8,944	0.11%	13,246	PORTO
	199.23%	0.04%	3,805	0.09%	11,386	YEREVAN
	114.98%	0.05%	4,924	0.09%	10,586	ROVANIEMI
	114.98%	0.04%	4,417	0.08%	9,496	ZANZIBAR
			360	0.08%	9,350	LONDON -STANSTED
	2.74%	0.09%	9,004	0.07%	9,251	LJUBLJANA
			531	0.07%	8,471	BASEL
	-19.75%	0.11%	10,435	0.07%	8,374	PODGORICA
	-54.91%	0.19%	17,831	0.06%	8,039	DUSSELDORF
	145.02%	0.03%	3,134	0.06%	7,679	MALTA
			116	0.06%	7,586	MINERALNYE VODY
	-10.65%	0.07%	7,320	0.05%	6,540	KHANIA-SOUDABAY





תנועת נוסעים מצטברת בטיסות בינ"ל

התפלגות על פי יעד ראשון

מצטבר 2024			מצטבר 2025		יעדים
שיעור השינוי	שיעור מסה"כ	נוסעים	שיעור מסה"כ	נוסעים	
42.58%	0.04%	4,466	0.05%	6,368	SARAJEVO
			0.05%	6,137	BRUSSELS - CHARLEROI
-9.42%	0.06%	6,463	0.05%	5,854	IASI
		91	0.04%	5,606	WARSAW - MODLIN
-24.97%	0.07%	6,627	0.04%	4,972	MITILINI
		16	0.04%	4,932	ZADAR
-20.70%	0.06%	6,198	0.04%	4,915	BARI -PALESE MACCHIE
-46.34%	0.09%	8,725	0.04%	4,681	ZAGREB
			0.03%	4,549	HAMBURG
	0.01%	1,109	0.03%	4,385	KALAMATA
47.80%	0.02%	2,711	0.03%	4,007	INNSBRUCK
-53.84%	0.09%	8,579	0.03%	3,960	RIGA
		1	0.03%	3,802	BEIJING
20.27%	0.03%	3,151	0.03%	3,790	MALAGA
-30.53%	0.05%	5,365	0.03%	3,727	KARPATHOS
		17	0.03%	3,658	BOLOGNA-BORGIO PANIGALE
-70.61%	0.12%	12,075	0.03%	3,548	LONDON - GATWICK
		4	0.02%	3,454	PLOVDIV
68.27%	0.02%	2,049	0.02%	3,448	BADEN BADEN
19.41%	0.03%	2,854	0.02%	3,408	KAUNAS
67.05%	0.02%	1,973	0.02%	3,296	DEBRECEN
		5	0.02%	3,257	TURIN





תנועת נוסעים מצטברת בטיסות בינ"ל

התפלגות על פי יעד ראשון

2024 מצטבר		2025 מצטבר		יעדים	
שיעור השינוי	שיעור מסה"כ	נוסעים	שיעור מסה"כ		
-38.29%	0.05%	5,262	0.02%	3,247	RZESZOW-JASIONKA
47.96%	0.02%	2,014	0.02%	2,980	MEMMINGEN
		17	0.02%	2,848	STUTTGART
14.41%	0.02%	2,435	0.02%	2,786	PIESTANY
			0.02%	2,717	POZNAN
		23	0.02%	2,509	BRATISLAVA
		14	0.02%	2,493	COPENHAGEN KASTRUP
98.21%	0.01%	1,179	0.02%	2,337	KILIMANJARO
		6	0.01%	2,169	Braov-Ghimbav
-28.91%	0.50%	47,608	0.29%	33,842	אחרים
23.71%		9,360,708		11,580,234	סה"כ





פעילות מטענים





שינוע מטענים

התפלגות עפ"י גורם משנע

הגורם המשנע	אוגוסט 2025 (טון)	אוגוסט 2024 (טון)	שיעור השינוי
מטען במטוסי נוסעים - נכנס	4,385	3,936	11.40%
מטען במטוסי נוסעים - יוצא	4,521	4,423	2.21%
סה"כ מטען במטוסי נוסעים	8,906	8,359	6.54%
מטען במטוסי מטען - נכנס	18,593	13,571	37.00%
מטען במטוסי מטען - יוצא	7,522	6,201	21.30%
סה"כ מטען במטוסי מטען	26,115	19,771	32.08%
סה"כ	35,021	28,130	24.49%

התפלגות עפ"י חודשים

שיעור השינוי	2024 (טון)			2025 (טון)			חודש
	סה"כ	דואר מטען	מטען	סה"כ	דואר מטען	מטען	
6.80%	27,200	580	26,619	29,052	373	28,679	ינואר
4.34%	27,178	441	26,737	28,358	338	28,020	פברואר
15.31%	30,291	402	29,890	34,929	432	34,497	מרץ
10.93%	27,723	427	27,296	30,754	419	30,335	אפריל
11.35%	28,226	524	27,702	31,432	384	31,048	מאי
-32.73%	27,866	389	27,477	18,744	202	18,543	יוני
16.17%	30,651	435	30,216	35,608	341	35,267	יולי
24.49%	28,130	342	27,787	35,021	352	34,671	אוגוסט
7.31%	227,265	3,540	223,724	243,898	2,841	241,060	סה"כ





שינוע מטענים במטוסי נוסעים

התפלגות עפ"י חברות תעופה לחודש אוגוסט

2024 אוגוסט		2025 אוגוסט									
שיעור שינוי	שיעור מסה"כ	מטען (טון)	מטען יוצא (טון)	מטען נכנס (טון)	שיעור מסה"כ	מטען (טון)	מטען יוצא (טון)	מטען נכנס (טון)	חברת תעופה	קוד	
-16.05%	74.96%	6,266	3,591	2,674	59.06%	5,260	2,979	2,281	EL AL ISRAEL AIRLINES	LY	
					10.61%	945	554	391	UNITED AIRLINES	UA	
-20.05%	8.76%	733	372	361	6.57%	586	202	384	AIR FRANCE	AF	
49.68%	3.78%	316	121	195	5.31%	473	160	313	HAINAN AIRLINES	HU	
52.52%	2.36%	198	41	157	3.39%	302	170	132	AIR EUROPA	UX	
	0.50%	42	19	23	2.22%	198	48	151	AZERBAIJAN AIRLINES	J2	
3.82%	2.18%	183	18	165	2.13%	190	18	173	FLYDUBAI	FZ	
					2.00%	179	86	93	ARKIA ISRAELI AIRLINES	IZ	
-5.19%	1.84%	154	61	92	1.63%	146	60	86	UZBEKISTAN AIR	HY	
28.57%	0.92%	77	53	24	1.11%	99	25	74	ETIHAD AIRWAYS	EY	
					0.75%	67	67		ATLAS AIR Inc.	5Y	
	0.08%	7	2	6	0.70%	63	9	54	AEGEAN AIRLINES	A3	
	0.10%	9	9		0.69%	62	62		NATIONAL AIRLINES	NC R	
8.69%	0.55%	46	46		0.56%	50	3	46	CENTRUM AIR	C6	
-8.00%	0.59%	50	15	35	0.51%	46	15	31	ETHIOPIAN AIRLINES	ET	
142.85%	0.16%	14	3	12	0.38%	34	4	30	TAROM - ROMANIAN AIR TRAN	RO	
	0.01%	1			0.33%	30	12	18	LUFTHANSA	LH	
-10.00%	0.35%	30	4	27	0.30%	27	4	23	SMARTWINGS	QS	
-23.33%	0.35%	30	4	26	0.25%	23		23	HISKY EUROPE SRL	H4	
50.00%	0.16%	14	4	10	0.23%	21	7	15	HISKY	H7	
	0.02%	2		2	0.22%	20	4	15	LOT POLISH AIRLINES	LO	
88.88%	0.10%	9	5	3	0.19%	17	3	14	ISRAIR AIRLINES	6H	





שינוע מטענים במטוסי נוסעים

התפלגות עפ"י חברות תעופה לחודש אוגוסט

אוגוסט 2024				אוגוסט 2025				חברת תעופה	
שיעור שינוי	שיעור מסה"כ השינוי	מטען (טון)	מטען יוצא (טון)	מטען נכנס (טון)	שיעור מסה"כ	מטען (טון)	מטען יוצא (טון)	מטען נכנס (טון)	
	0.01%	1		1	0.16%	15	3	12	AUSTRIAN AIRLINES OS
					0.15%	14	14		GEORGIAN AIRLINES GH
-16.66%	0.14%	12		12	0.11%	10		10	AZIMUTH AIRLINES A4
-10.00%	0.11%	10		9	0.10%	9		9	CYPRUS AIRWAYS CY
-43.75%	0.19%	16	11	6	0.10%	9	8	2	RED WINGS AIRLINES WZ
-64.28%	0.16%	14	3	11	0.05%	5		4	TUS AIRWAYS U8
					0.03%	3	2	1	GEORGIAN AIRWAYS A9
-66.66%	0.07%	6		6	0.02%	2		2	BULGARIA AIR FB
					0.01%	1	1		TERRA VIA T8
6.54%		8,359	4,423	3,936		8,906	4,521	4,385	סה"כ



שינוע מטענים מצטבר במטוסי נוסעים

התפלגות עפ"י חברות תעופה

		מצטבר 2024				מצטבר 2025					
שיעור שינוי	שיעור מסה"כ	מטען (טון)	מטען יוצא (טון)	מטען נכנס (טון)	שיעור מסה"כ	מטען (טון)	מטען יוצא (טון)	מטען נכנס (טון)	חברת תעופה		
-10.97%	70.22%	45,275	25,112	20,163	64.96%	40,306	23,249	17,057	EL AL ISRAEL AIRLINES	LY	
48.19%	4.02%	2,598	882	1,716	6.20%	3,850	1,123	2,727	HAINAN AIRLINES	HU	
-20.48%	6.23%	4,018	1,909	2,109	5.14%	3,195	1,502	1,693	AIR FRANCE	AF	
30.38%	3.34%	2,156	1,121	1,035	4.53%	2,811	1,529	1,281	UNITED AIRLINES	UA	
-0.72%	3.65%	2,356	760	1,596	3.77%	2,339	999	1,339	AIR EUROPA	UX	
12.45%	1.74%	1,124	163	961	2.03%	1,264	289	975	FLYDUBAI	FZ	
	0.37%	241	119	122	1.73%	1,079	292	787	ETIHAD AIRWAYS	EY	
	0.22%	145	44	101	1.52%	944	265	679	AZERBAIJAN AIRLINES	J2	
		2	1	1	1.38%	861	411	450	ARKIA ISRAELI AIRLINES	IZ	
41.45%	0.87%	562	248	314	1.28%	795	357	439	UZBEKISTAN AIR	HY	
	0.09%	64	64		0.64%	399	399		ATLAS AIR Inc.	5Y	
-18.63%	0.74%	483	240	243	0.63%	393	202	190	DELTA AIRLINES	DL	
-71.73%	1.99%	1,288	618	669	0.58%	364	244	120	SWISS INT'L AIRLINES	LX	
24.89%	0.38%	245	60	185	0.49%	306	58	248	ETHIOPIAN AIRLINES	ET	
-33.10%	0.67%	438	54	383	0.47%	293	57	236	AEGEAN AIRLINES	A3	
107.43%	0.18%	121	26	95	0.40%	251	40	211	TAROM - ROMANIAN AIR TRAN	RO	
-67.24%	1.15%	745	353	393	0.39%	244	141	104	AIR INDIA	AI	
52.41%	0.22%	145	145		0.35%	221	166	54	NATIONAL AIRLINES	NC R	
9.34%	0.28%	182	19	164	0.32%	199	22	177	SMARTWINGS	QS	
-4.16%	0.29%	192	53	139	0.29%	184	25	159	LOT POLISH AIRLINES	LO	
-20.52%	0.35%	229	64	165	0.29%	182	62	120	LUFTHANSA	LH	
178.12%	0.09%	64	6	58	0.28%	178	10	168	HISKY EUROPE SRL	H4	



שינוע מטענים מצטבר במטוסי נוסעים

התפלגות עפ"י חברות תעופה

		מצטבר 2024			מצטבר 2025				
שיעור שינוי	שיעור מסה"כ	מטען (טון)	מטען יוצא (טון)	מטען נכנס (טון)	שיעור מסה"כ	מטען (טון)	מטען יוצא (טון)	מטען נכנס (טון)	חברת תעופה
-0.59%	0.26%	168	68	100	0.26%	167	44	123	ITALIA TRASPORTO AEREO AZ
16.21%	0.17%	111	38	73	0.20%	129	38	91	HISKY H7
38.63%	0.13%	88	56	32	0.19%	122	64	58	RED WINGS AIRLINES WZ
-77.83%	0.83%	537	174	363	0.19%	119		119	FEDERAL EXPRESS FX
-20.89%	0.20%	134	19	115	0.17%	106	33	73	AUSTRIAN AIRLINES OS
84.21%	0.08%	57	57		0.16%	105	59	46	CENTRUM AIR C6
145.23%	0.06%	42	38	4	0.16%	103	18	85	ISRAIR AIRLINES 6H
-18.58%	0.17%	113	18	95	0.14%	92	8	84	TUS AIRWAYS U8
					0.11%	72	72		FLYPRO FP
-40.36%	0.16%	109	14	95	0.10%	65	15	50	AZIMUTH AIRLINES A4
-22.03%	0.09%	59		58	0.07%	46		46	AIR SEYCHELLES HM
	0.01%	11	11		0.07%	46	5	41	EASY CHARTER LLC RD
-13.33%	0.06%	45	12	33	0.06%	39	19	19	FLYONE 5F
		1	1		0.05%	32	32		GEORGIAN AIRLINES GH
-36.84%	0.05%	38	1	37	0.03%	24	2	23	CYPRUS AIRWAYS CY
100.00%	0.01%	9	3	6	0.02%	18	2	16	BRUSSELS AIRLINES SN
					0.02%	18	18		GALISTAIR TRADING LTD 8S
75.00%	0.01%	8		8	0.02%	14		14	BULGARIA AIR FB
					0.02%	13	3	10	QANOT SHARQ HH
-68.29%	0.06%	41	7	34	0.02%	13	2	11	AIR BALTIC BT
-9.09%	0.01%	11	11		0.01%	10	10		ASTRAL AVIATION 8V
-88.75%	0.12%	80	51	28	0.01%	9	5	4	IBERIA EXPRESS I2





שינוע מטענים מצטבר במטוסי נוסעים

התפלגות עפ"י חברות תעופה

		מצטבר 2024			מצטבר 2025				
שיעור שינוע מטען (טון)	שיעור מסה"כ השינוי	מטען יוצא (טון)	מטען נכנס (טון)	שיעור מסה"כ נכנס (טון)	מטען יוצא (טון)	מטען נכנס (טון)	חברת תעופה	סמל	
				0.01%	7	3	3	GEORGIAN AIRWAYS	A9
					5	1	4	WIZZAIR	W6
					4	4		TERRA VIA	T8
		3	3		3		3	BLUE BIRD AIRWAYS	BZ
					2	2		FLYONE ARMENIA LLC	3F
-77.77%	0.01%	9	7	1	2	1	1	MYWAY AIRLINES	MJ
					1		1	ELECTRA AIRWAYS	3E
-98.36%	0.09%	61	61		1	1		BRITISH AIRWAYS PLC	BA
-3.77%		64,473	32,757	31,716	62,040	31,903	30,136		סה"כ



שינוע מטענים במטוסי מטען

התפלגות עפ"י חברות תעופה לחודש אוגוסט

2024 אוגוסט					2025 אוגוסט						
שיעור השינוי	שיעור מסה"כ	מטען (טון)	מטען יוצא (טון)	מטען נכנס (טון)	שיעור מסה"כ	מטען (טון)	מטען יוצא (טון)	מטען נכנס (טון)	חברת תעופה	קוד	
40.61%	29.92%	5,917	1,846	4,071	31.85%	8,320	2,655	5,666	C.A.L ISRAELI CARGO	ICL	
-4.83%	18.31%	3,622	1,722	1,900	13.19%	3,447	1,553	1,894	EUROPEAN AIR TRANSPORT	QY	
54.28%	7.02%	1,389	463	925	8.20%	2,143	808	1,335	EL AL ISRAEL AIRLINES	LY	
-32.91%	15.02%	2,971	140	2,831	7.63%	1,993	228	1,765	CENTRUM AIR	C6	
119.86%	3.84%	760	58	702	6.39%	1,671	166	1,505	NATIONAL AIRLINES	NCR	
					5.75%	1,502		1,502	ATLAS AIR Inc.	5Y	
	0.18%	37	18	19	5.47%	1,430	602	827	LUFTHANSA	LH	
-41.14%	11.02%	2,180	973	1,207	4.91%	1,283	637	646	SILK WAY WEST AIRLINES	AZG	
					4.52%	1,181		1,181	TERRA VIA	T8	
-11.26%	6.55%	1,296	417	879	4.40%	1,150	435	715	FEDERAL EXPRESS	FX	
					2.31%	604	264	340	CARGO AIR	CGF	
	0.35%	70		70	1.43%	374		374	GEORGIAN AIRLINES	GH	
61.81%	0.83%	165	33	133	1.02%	267	54	213	ETHIOPIAN AIRLINES	ET	
					0.83%	218	44	174	LAUFER GHI	LAU	
					0.78%	205	17	188	DHL AIR Ltd	DO	
					0.30%	80		80	ASTRAL AVIATION	8V	
					0.24%	65	8	57	SUPERNOVA AIRLINES	P7	
					0.23%	61	18	42	QUALITY AIR SERVICES	QAS	
					0.16%	44		44	ROYAL AIR MAROC	AT	
-62.72%	0.55%	110	42	68	0.15%	41	5	37	POSTE AIR CARGO	M4	
					0.10%	27	27		RWANDAIR	WB	
-99.20%	6.33%	1,253	488	765	0.03%	10		10	אחרים		



שינוע מטענים במטוסי מטען

התפלגות עפ"י חברות תעופה לחודש אוגוסט

אוגוסט 2024

אוגוסט 2025

שיעור השינוי		מטען (טון)		מטען יוצא (טון)		מטען נכנס (טון)		חברת תעופה	
שיעור	מסה"כ	מטען	מטען	מטען	שיעור	מטען	מטען	מטען	
השינוי	מסה"כ	(טון)	יוצא (טון)	נכנס (טון)	מסה"כ	(טון)	יוצא (טון)	נכנס (טון)	
32.08%		19,771	6,201	13,571		26,115	7,522	18,593	סה"כ



שינוע מטענים מצטבר במטוסי מטען

התפלגות עפ"י חברות תעופה

		מצטבר 2024				מצטבר 2025					
שיעור	שיעור	מטען	מטען	מטען	שיעור	מטען	מטען	מטען	חברת תעופה		
מסה"כ	מסה"כ	(טון)	יוצא	נכנס	מסה"כ	(טון)	יוצא	נכנס			
(%)	(%)		(טון)	(טון)	(%)		(טון)	(טון)			
29.92%	32.06%	52,204	13,408	38,796	37.29%	67,827	18,894	48,933	C.A.L ISRAELI CARGO	ICL	
4.12%	14.60%	23,777	11,177	12,600	13.61%	24,758	10,865	13,893	EUROPEAN AIR TRANSPORT	QY	
43.68%	7.23%	11,780	4,721	7,059	9.30%	16,926	6,770	10,156	EL AL ISRAEL AIRLINES	LY	
139.63%	4.00%	6,525	380	6,145	8.59%	15,636	1,203	14,432	CENTRUM AIR	C6	
-19.74%	10.18%	16,574	6,609	9,965	7.31%	13,302	5,384	7,919	SILK WAY WEST AIRLINES	AZG	
21.38%	3.89%	6,341	113	6,228	4.23%	7,697	1,182	6,515	NATIONAL AIRLINES	NCR	
11.73%	3.58%	5,844	2,037	3,806	3.59%	6,530	2,408	4,122	FEDERAL EXPRESS	FX	
	0.35%	584		584	3.15%	5,743	10	5,733	ATLAS AIR Inc.	5Y	
-34.44%	4.88%	7,950	3,521	4,429	2.86%	5,212	2,191	3,021	LUFTHANSA	LH	
					1.55%	2,831		2,831	TERRA VIA	T8	
					1.51%	2,750	1,185	1,564	CARGO AIR	CGF	
-67.24%	3.83%	6,243	1,834	4,409	1.12%	2,045	668	1,377	ASL AIRLINES BELGIUM	3V	
					1.04%	1,898	868	1,030	SWIFT AIR	WT	
-9.44%	1.17%	1,916	676	1,241	0.95%	1,735	547	1,188	ETHIOPIAN AIRLINES	ET	
-60.55%	2.51%	4,092	1,844	2,248	0.88%	1,614	605	1,009	ASL Airlines (Ireland) Li	ABR	
	0.13%	225		225	0.43%	786		786	GEORGIAN AIRLINES	GH	
-86.31%	3.29%	5,364	811	4,553	0.40%	734	176	557	EASY CHARTER LLC	RD	
-34.36%	0.49%	809	269	540	0.29%	531	111	420	POSTE AIR CARGO	M4	
-17.88%	0.39%	643	1	641	0.29%	528	2	526	ASTRAL AVIATION	8V	
-39.64%	0.41%	671	2	669	0.22%	405	2	403	UZBEKISTAN AIR	HY	
					0.21%	398	11	386	FLYPRO	FP	
					0.21%	397	7	389	GALISTAIR TRADING LTD	8S	



שינוע מטענים מצטבר במטוסי מטען

התפלגות עפ"י חברות תעופה

מטען				מטען				חברת תעופה		
2024		2025		2024		2025				
שיעור	מטען	שיעור	מטען	שיעור	מטען	שיעור	מטען			
מסה"כ	(טון)	מסה"כ	(טון)	מסה"כ	(טון)	מסה"כ	(טון)			
		0.15%	286		74	213		SUPERNOVA AIRLINES	P7	
182.41%	0.05%	91		91	0.14%	257	45	212	LAUFER GHI	LAU
	0.02%	46	21	24	0.11%	205	17	188	DHL AIR Ltd	DO
					0.07%	140		140	EUROAVIA AIRLINES	M8
		12		12	0.05%	104	18	86	QUALITY AIR SERVICES	QAS
34.72%	0.04%	72	35	37	0.05%	97	65	32	SILK WAY AIRLINES	AZQ
					0.04%	90	15	75	FLY VAAYU	VYU
					0.02%	51		51	FLY KHIVA	2U
					0.02%	44		44	ROYAL AIR MAROC	AT
					0.01%	27	27		RWANDAIR	WB
					0.01%	24	24		CECIL AVIATION LTD.	CIL
-90.57%	0.14%	244	23	221	0.01%	23	11	12	MYWAY AIRLINES	MJ
						16	16		FLY PRO	PVV
-98.02%	6.62%	10,788	1,585	9,202	0.11%	213	43	170	אחרים	
11.71%		162,792	49,067	113,726		181,858	53,444	128,412	סה"כ	



שינוע מטענים במטוסי מטען

התפלגות עפ"י מדינות לחודש אוגוסט

2024 אוגוסט						2025 אוגוסט				מדינות
שיעור השינוי	שיעור מסה"כ	מטען (טון)	מטען יוצא (טון)	מטען נכנס (טון)	שיעור מסה"כ	מטען (טון)	מטען יוצא (טון)	מטען נכנס (טון)		
20.49%	25.35%	5,012	2,106	2,906	23.12%	6,039	2,837	3,202	BELGIUM	
18.13%	24.79%	4,903	2,430	2,474	22.17%	5,792	2,197	3,594	GERMANY	
132.02%	7.32%	1,449	3	1,447	12.87%	3,362	158	3,205	CHINA	
-28.07%	14.01%	2,771	135	2,635	7.63%	1,993	228	1,765	UZBEKISTAN	
-29.61%	8.16%	1,614	964	650	4.34%	1,136	637	499	AZERBAIJAN	
50.61%	3.68%	729	5	724	4.20%	1,098		1,098	SPAIN	
78.39%	1.45%	287		287	1.96%	512	94	418	INDIA	
	0.68%	136	95	41	1.83%	478	171	306	FRANCE	
	0.35%	71	1	70	1.43%	374		374	GEORGIA	
19.46%	1.50%	298	66	232	1.36%	356	81	275	GREECE	
	0.01%	2		2	1.21%	316	316		EGYPT	
61.81%	0.83%	165	33	133	1.02%	267	54	213	ETHIOPIA	
					0.99%	261	44	218	MOROCCO	
					0.71%	188		188	UNITED KINGDOM	
96.20%	0.39%	79	2	77	0.59%	155	49	106	CYPRUS	
-22.22%	0.63%	126	126		0.37%	98	52	47	MALTA	
					0.35%	94		94	KAZAKHSTAN	
-38.05%	0.67%	134	24	110	0.31%	83	5	78	ITALY	
					0.30%	80		80	KENYA	
					0.24%	65	8	57	CZECH REPUBLIC	
-83.02%	1.37%	271	3	268	0.17%	46		46	NORWAY	
		1	1		0.13%	34	34		POLAND	



שינוע מטענים במטוסי מטען

התפלגות עפ"י מדינות לחודש אוגוסט

2024 אוגוסט					2025 אוגוסט					מדינות
שיעור השינוי	שיעור מסה"כ	מטען (טון)	מטען יוצא (טון)	מטען נכנס (טון)	שיעור מסה"כ	מטען (טון)	מטען יוצא (טון)	מטען נכנס (טון)		
					0.12%	32	12	19	SWITZERLAND	
					0.10%	27	27		RWANDA	
					0.06%	18	18		IRELAND	
86.31%	8.71%	1,724	208	1,516	12.29%	3,212	500	2,712	אחרים	
32.08%		19,771	6,201	13,571		26,115	7,522	18,593	סה"כ	



שינוע מטענים מצטבר במטוסי מטען

התפלגות עפ"י מדינות

2024 מצטבר					2025 מצטבר					מדינות
שיעור השינוי	שיעור מסה"כ	מטען (טון)	מטען יוצא (טון)	מטען נכנס (טון)	שיעור מסה"כ	מטען (טון)	מטען יוצא (טון)	מטען נכנס (טון)		
-0.88%	28.85%	46,976	17,282	29,694	25.60%	46,558	20,962	25,596	BELGIUM	
5.59%	22.36%	36,413	15,702	20,712	21.14%	38,450	15,497	22,953	GERMANY	
11.90%	12.53%	20,400	1,691	18,709	12.55%	22,828	1,089	21,740	CHINA	
126.38%	4.18%	6,817	409	6,408	8.48%	15,433	1,195	14,238	UZBEKISTAN	
-19.10%	7.95%	12,943	6,607	6,336	5.75%	10,470	5,347	5,123	AZERBAIJAN	
96.59%	1.98%	3,227	5	3,222	3.48%	6,344	29	6,315	SPAIN	
185.15%	0.85%	1,394	23	1,371	2.18%	3,975	484	3,491	INDIA	
	0.32%	521	209	312	1.78%	3,250	88	3,161	KENYA	
139.13%	0.80%	1,311	849	462	1.72%	3,135	1,026	2,109	FRANCE	
87.33%	0.78%	1,279	203	1,076	1.31%	2,396	541	1,855	GREECE	
1.82%	1.07%	1,757	1,018	739	0.98%	1,789	491	1,298	ITALY	
-4.15%	1.13%	1,854	33	1,821	0.97%	1,777		1,777	NORWAY	
-6.19%	1.10%	1,791	550	1,241	0.92%	1,680	492	1,188	ETHIOPIA	
42.11%	0.45%	736	187	549	0.57%	1,046	427	619	CYPRUS	
-29.76%	0.81%	1,327	1,287	40	0.51%	932	932		EGYPT	
-61.48%	1.27%	2,072	88	1,984	0.43%	798		798	GEORGIA	
119.92%	0.16%	266	133	133	0.32%	585	228	356	SWITZERLAND	
	0.05%	92	4	89	0.21%	385	109	276	CZECH REPUBLIC	
	0.05%	91		91	0.16%	299	44	256	MOROCCO	
-36.85%	0.22%	369	369		0.12%	233	186	47	MALTA	
14.92%	0.12%	201	100	101	0.12%	231	14	217	UNITED KINGDOM	
186.56%	0.04%	67	67		0.10%	192	192		POLAND	



שינוע מטענים מצטבר במטוסי מטען

התפלגות עפ"י מדינות

2024 מצטבר					2025 מצטבר				מדינות
שיעור השינוי	שיעור מסה"כ	מטען (טון)	מטען יוצא (טון)	מטען נכנס (טון)	שיעור מסה"כ	מטען (טון)	מטען יוצא (טון)	מטען נכנס (טון)	
-46.76%	0.16%	263	136	128	0.07%	140	56	84	NETHERLANDS
					0.05%	94		94	KAZAKHSTAN
					0.04%	86		86	THAILAND
-4.87%	0.05%	82		82	0.04%	78		78	SINGAPORE
-66.66%	0.07%	126	126		0.02%	42	42		TANZANIA
					0.02%	39	39		RWANDA
					0.02%	39	39		ESTONIA
81.25%		16	14	2	0.01%	29	26	3	BULGARIA
					0.01%	28	28		FINLAND
						18	18		IRELAND
						10		10	KUWAIT
-10.00%		10		10		9		9	MACEDONIA
-89.65%	0.05%	87	60	27		9	9		ROMANIA
						8		8	SERBIA
-99.96%	5.34%	8,703	1,385	7,319		3	3		TURKEY
						2		2	BAHRAIN
-50.00%		4	4			2	2		TURKMENISTAN
						2	2		SUDAN
-90.90%		11	11			1		1	JORDAN
59.10%	7.11%	11,585	516	11,069	10.13%	18,432	3,808	14,624	אחרים
11.71%		162,792	49,067	113,726		181,858	53,444	128,412	סה"כ





פעילות פנים ארצית

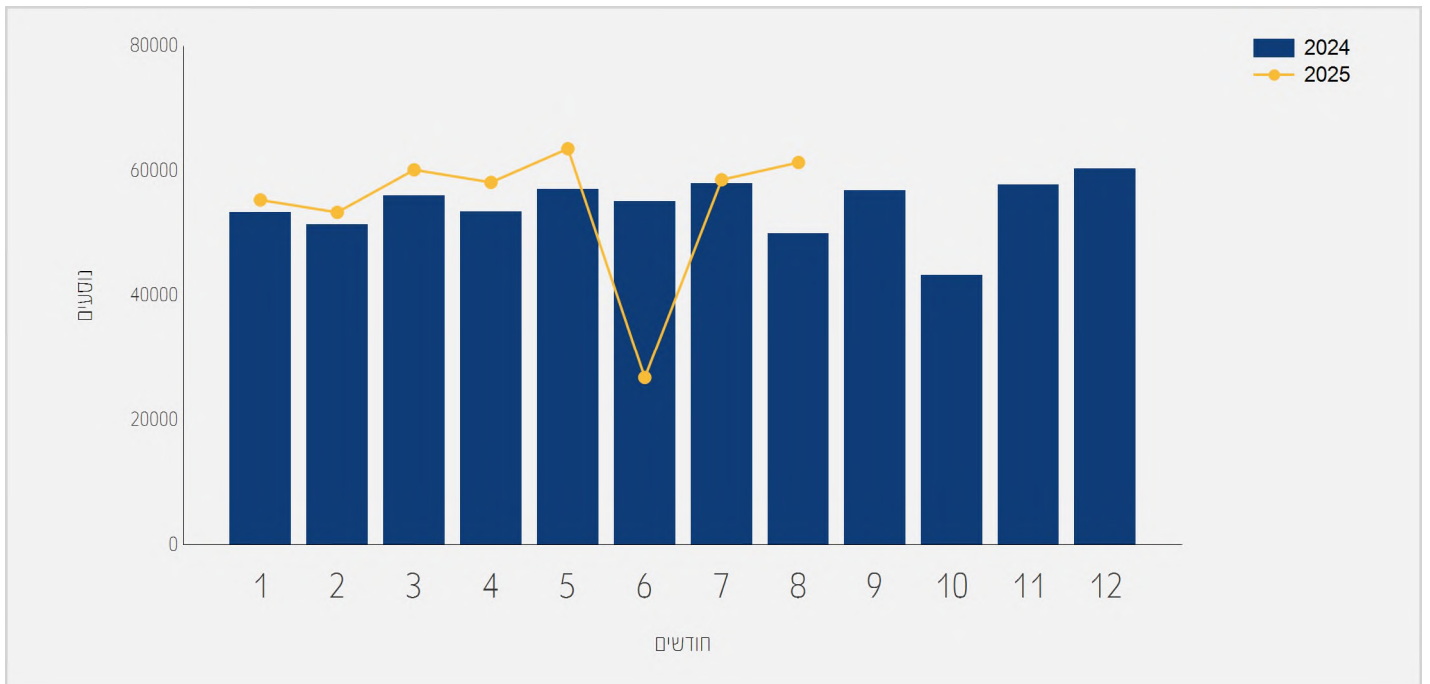




תנועת נוסעים בטיסות פנים ארציות

התפלגות על פי חודשים

שיעור השינוי	2024	2025	חודש
3.62%	53,410	55,348	ינואר
3.69%	51,461	53,363	פברואר
7.37%	56,042	60,174	מרץ
8.73%	53,490	58,164	אפריל
11.38%	57,056	63,554	מאי
-51.34%	55,148	26,834	יוני
0.94%	58,034	58,583	יולי
22.85%	49,938	61,351	אוגוסט
0.64%	434,579	437,371	סה"כ

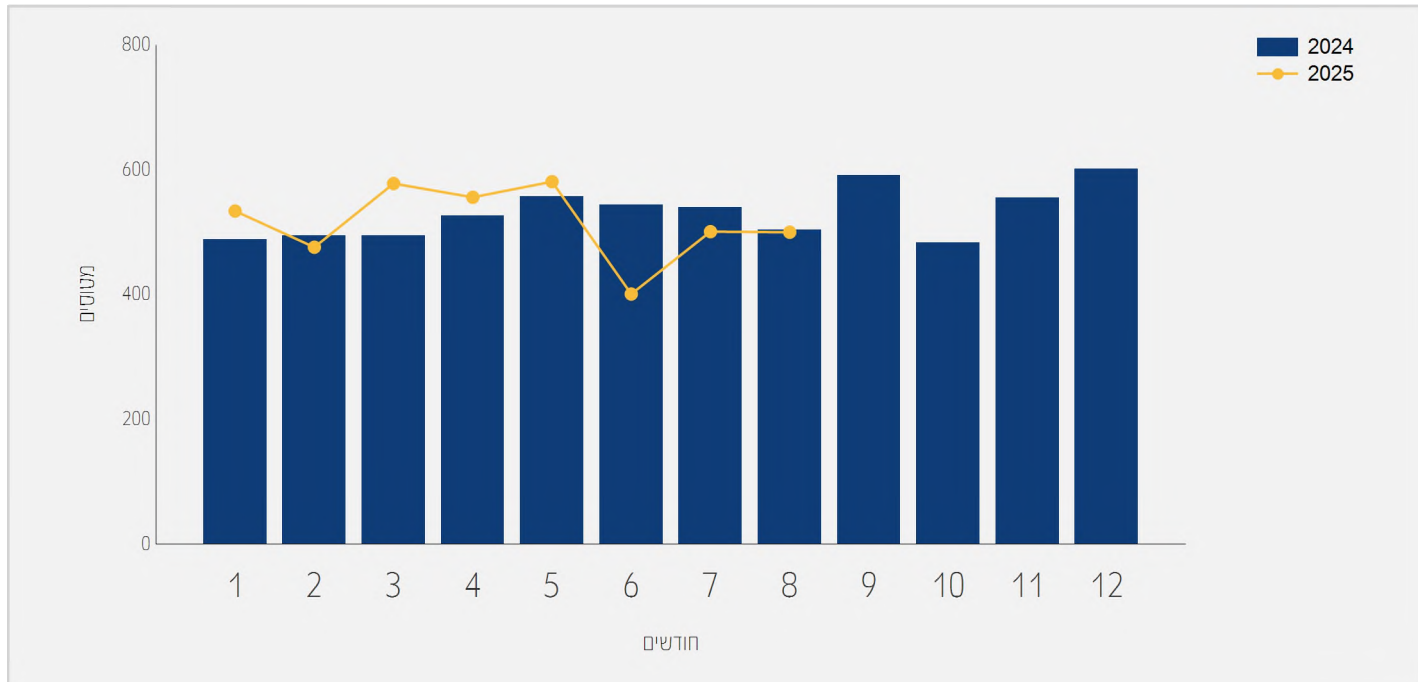




תנועת מטוסים בטיסות פנים ארציות

התפלגות על פי חודשים

שיעור השינוי	2024	2025	חודש
9.42%	488	534	ינואר
-3.83%	495	476	פברואר
16.76%	495	578	מרץ
5.70%	526	556	אפריל
4.30%	557	581	מאי
-26.28%	544	401	יוני
-7.22%	540	501	יולי
-0.79%	504	500	אוגוסט
-0.53%	4,149	4,127	סה"כ





תנועת נוסעים בטיסות פנים ארציות

התפלגות עפ"י חברות תעופה לחודש אוגוסט

אוגוסט 2024			אוגוסט 2025		
שיעור השינוי	שיעור מסה"כ	נוסעים	שיעור מסה"כ	נוסעים	חברת תעופה
15.20%	71.62%	35,769	67.16%	41,209	ARKIA ISRAELI AIRLINES IZ
41.25%	27.92%	13,944	32.10%	19,697	ISRAIR AIRLINES 6H
97.77%	0.45%	225	0.72%	445	אחרים
22.85%		49,938		61,351	סה"כ

תנועת נוסעים מצטברת בטיסות פנים ארציות

התפלגות עפ"י חברות תעופה

מצטבר 2024			מצטבר 2025		
שיעור השינוי	שיעור מסה"כ	נוסעים	שיעור מסה"כ	נוסעים	חברת תעופה
6.09%	66.39%	288,537	69.99%	306,118	ARKIA ISRAELI AIRLINES IZ
-10.29%	33.38%	145,104	29.76%	130,168	ISRAIR AIRLINES 6H
15.67%	0.21%	938	0.24%	1,085	אחרים
0.64%		434,579		437,371	סה"כ





תנועת נוסעים בטיסות פנים ארציות

התפלגות עפ"י יעדים לחודש אוגוסט

אוגוסט 2024			אוגוסט 2025			
שיעור השינוי	שיעור מסה"כ	נוסעים	שיעור מסה"כ	נוסעים	יעד	
22.21%	99.53%	49,706	99.02%	60,750	RAMON	
159.05%	0.46%	232	0.97%	601	אחרים	
22.85%		49,938		61,351	סה"כ	

תנועת נוסעים מצטברת בטיסות פנים ארציות

התפלגות עפ"י יעדים

מצטבר 2024			מצטבר 2025			
שיעור השינוי	שיעור מסה"כ	נוסעים	שיעור מסה"כ	נוסעים	יעד	
0.42%	99.76%	433,551	99.54%	435,399	RAMON	
91.82%	0.23%	1,028	0.45%	1,972	אחרים	
0.64%		434,579		437,371	סה"כ	

