



**ריכוז חודשי - תחמוצות חנקן (NOX)  
אינטרוול: יממתי. יחידות: חל"ב (PPB)**

תקן יממתי לתחמוצות חנקן: **PPB 298**

תחנת ניטור	ערך מירבי (חל"ב (PPB)	תאריך לערך המירבי	ערך מינימום (חל"ב (PPB)	תאריך לערך המינימום	ממוצע חודשי	זמינות נתוני המערכת
בית רבקה	38	21/06/2006	13	02/06/2006	23	100%
נתב"ג	46	22/06/2006	16	10/06/2006	27	100%

**ריכוז חודשי - אוזון (O3)  
אינטרוול: 8 שעות. יחידות: חל"ב (PPB)**

תקן שמונה שעות לאוזון: **PPB 81.5**

תחנת ניטור	ערך מירבי (חל"ב (PPB)	תאריך לערך המירבי	ערך מינימום (חל"ב (PPB)	תאריך לערך המינימום	ממוצע חודשי	זמינות נתוני המערכת
בית רבקה	58.7	15/06/2006	2.8	04/06/2006	30	100%
נתב"ג	58.2	24/06/2006	2.9	04/06/2006	27.4	100%

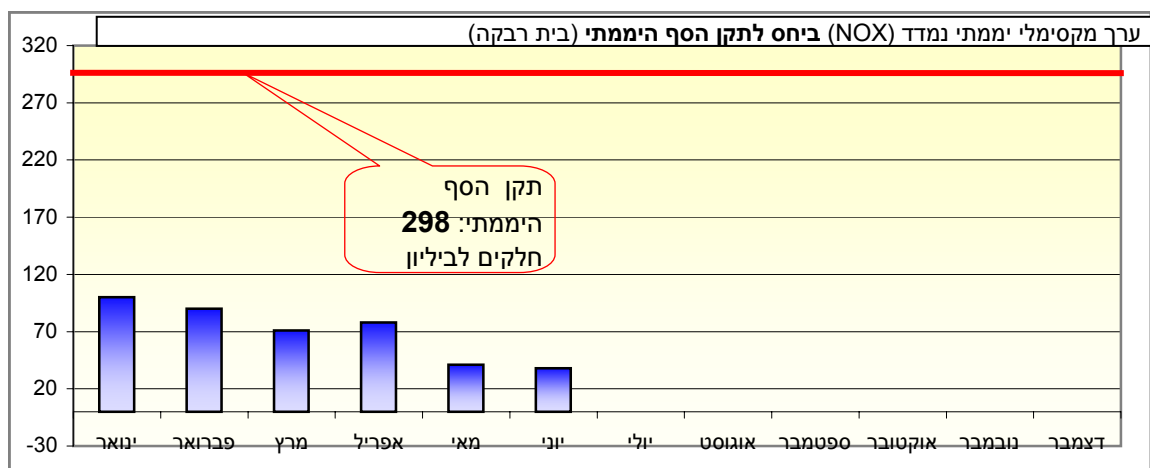
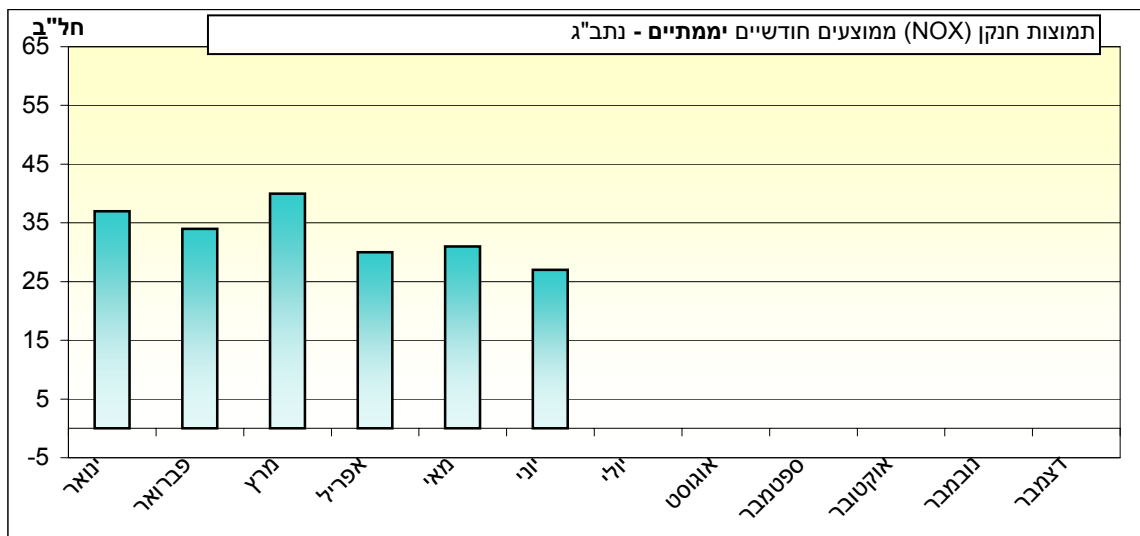
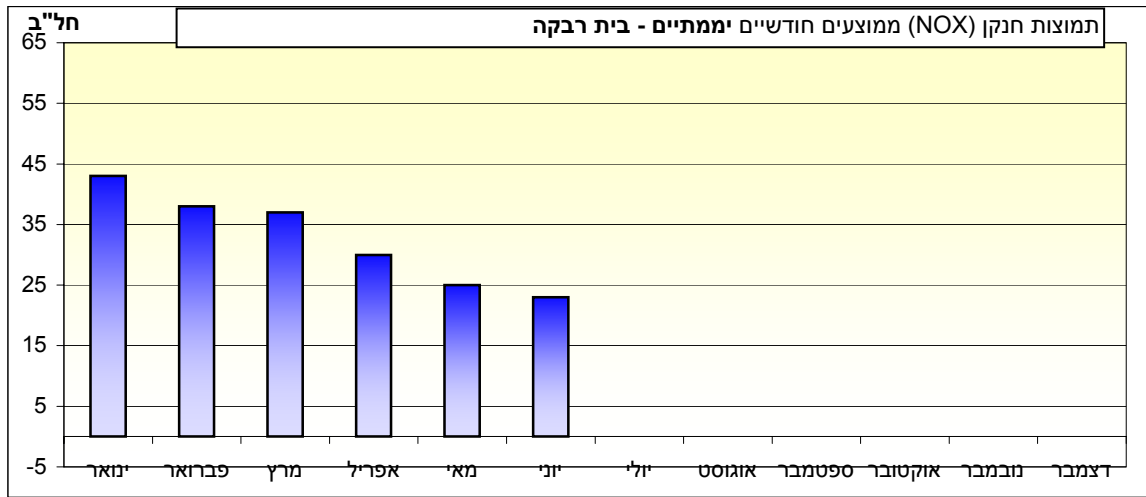
**ריכוז חודשי - חלקיקים נשימים עדינים (PM2.5)  
אינטרוול: יממתי. יחידות: מיקרוגרם למטר מעוקב**

תקן יממתי לחלקיקים נשימים עדינים:  
**150 µg/m<sup>3</sup>**

תחנת ניטור	ערך מירבי מיקרוגרם/מ"ק	תאריך לערך המירבי	ערך מינימום מיקרוגרם/מ"ק	תאריך לערך המינימום	ממוצע חודשי	זמינות נתוני המערכת
בית רבקה	42	12/06/2006	11	15/06/2006	20	100%
נתב"ג	40	23/06/2006	8	11/06/2006	18	100%

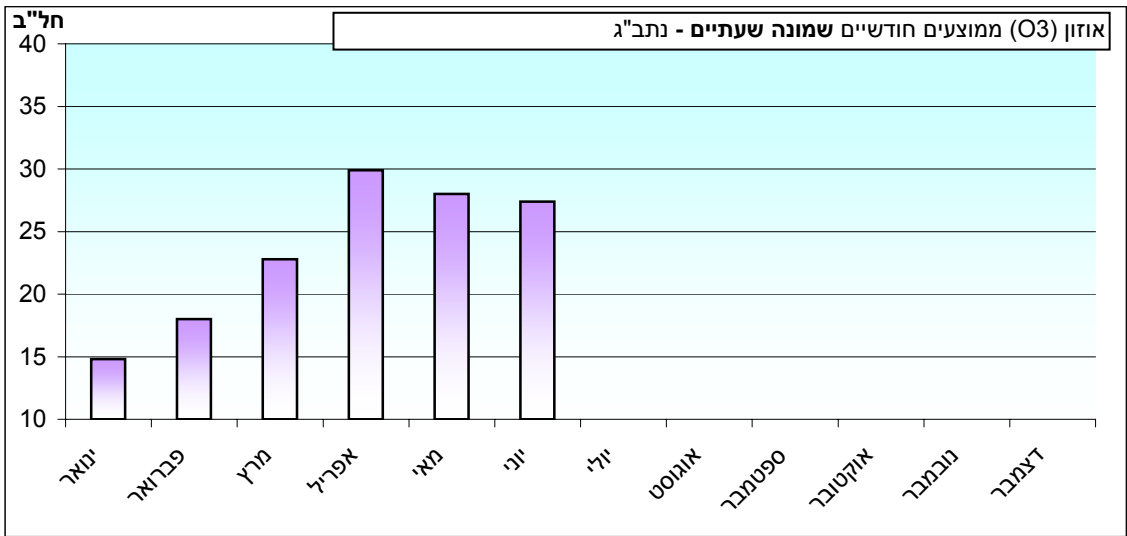
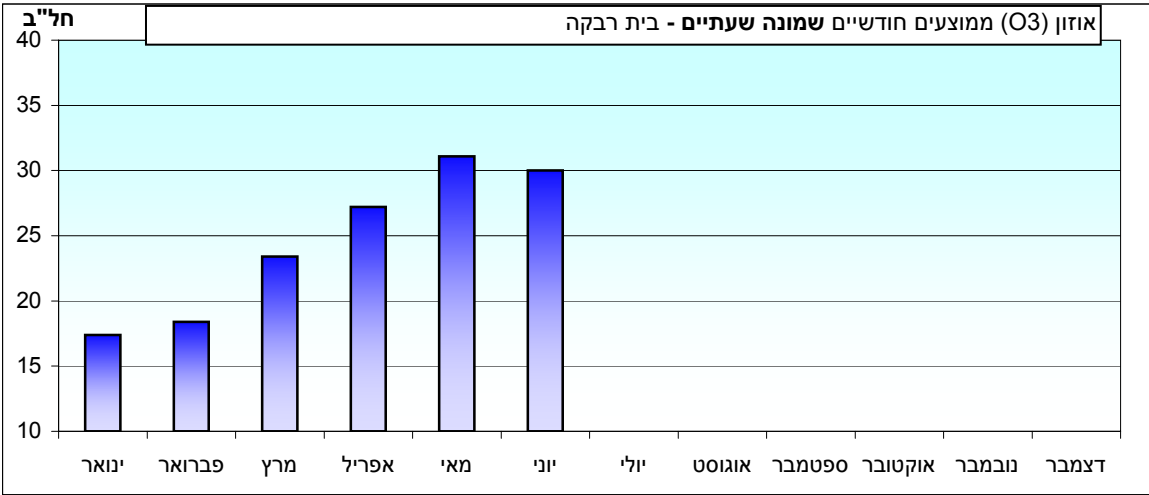
**תחמוצות חנקן (NOX)  
ממוצעים חודשיים יממתיים**

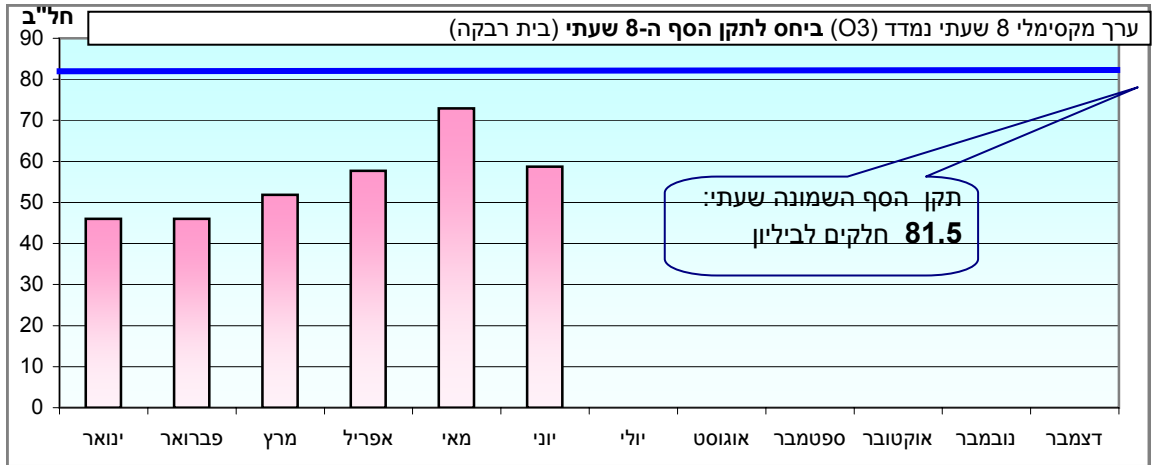
חודש	ממוצעים חודשיים	
	בית רבקה	נתב"ג
ינואר	43	37
פברואר	38	34
מרץ	37	40
אפריל	30	30
מאי	25	31
יוני	23	27
יולי		
אוגוסט		
ספטמבר		
אוקטובר		
נובמבר		
דצמבר		



**אוזון (O3)**  
**ממוצעים חודשיים שמונה שעתיים**

חודש	ממוצעים חודשיים	
	בית רבקה	נתב"ג
ינואר	17.4	14.8
פברואר	18.4	18
מרץ	23.4	22.8
אפריל	27.2	29.9
מאי	31.1	28
יוני	30	27.4
יולי		
אוגוסט		
ספטמבר		
אוקטובר		
נובמבר		
דצמבר		





**חלקיקים נשימים עדינים (PM2.5)  
ממוצעים חודשיים יממתיים**

חודש	ממוצעים חודשיים	
	בית רבקה	נתב"ג
ינואר	20	32
פברואר	65	68
מרץ	23	31
אפריל	24	21
מאי	21	21
יוני	20	18
יולי		
אוגוסט		
ספטמבר		
אוקטובר		
נובמבר		
דצמבר		

