



**ריכוז חודשי - תחמוצות חנקן (NOX)
אינטרוול: יממתי. יחידות: חל"ב (PPB)**

תקן יממתי לתחמוצות חנקן: **PPB 298**

תחנת ניטור	ערך מירבי (חל"ב (PPB)	תאריך לערך המירבי	ערך מינימום (חל"ב (PPB)	תאריך לערך המינימום	ממוצע חודשי	זמינות נתוני המערכת
בית רבקה	41	24/05/2005	14	08/05/2006	25	100%
נתב"ג	48	07/05/2006	17	20/05/2006	31	100%

**ריכוז חודשי - אוזון (O3)
אינטרוול: 8 שעות. יחידות: חל"ב (PPB)**

תקן שמונה שעות לאוזון: **PPB 81.5**

תחנת ניטור	ערך מירבי (חל"ב (PPB)	תאריך לערך המירבי	ערך מינימום (חל"ב (PPB)	תאריך לערך המינימום	ממוצע חודשי	זמינות נתוני המערכת
בית רבקה	72.9	10/05/2006	2.3	07/05/2006	31.1	100%
נתב"ג	66.4	10/05/2006	0.4	14/05/2006	28	99%

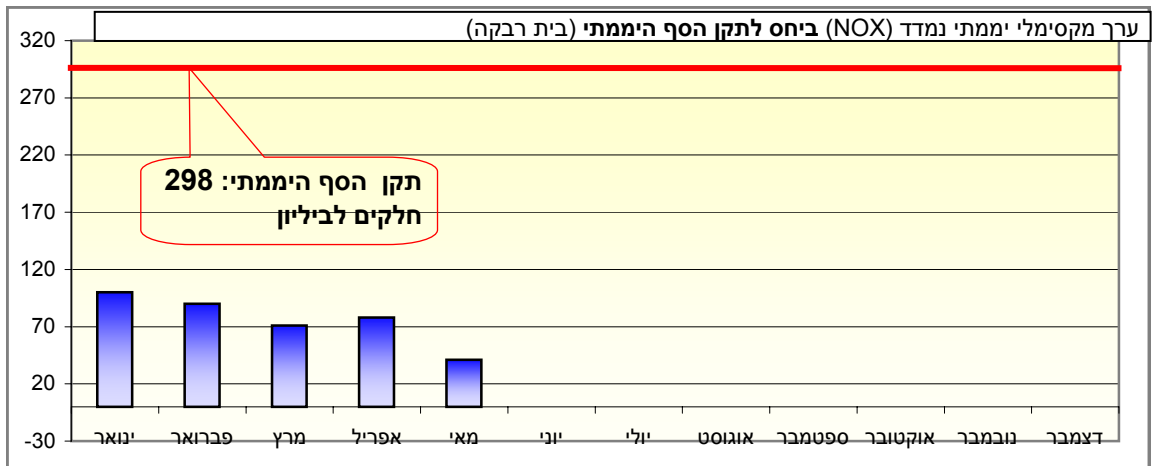
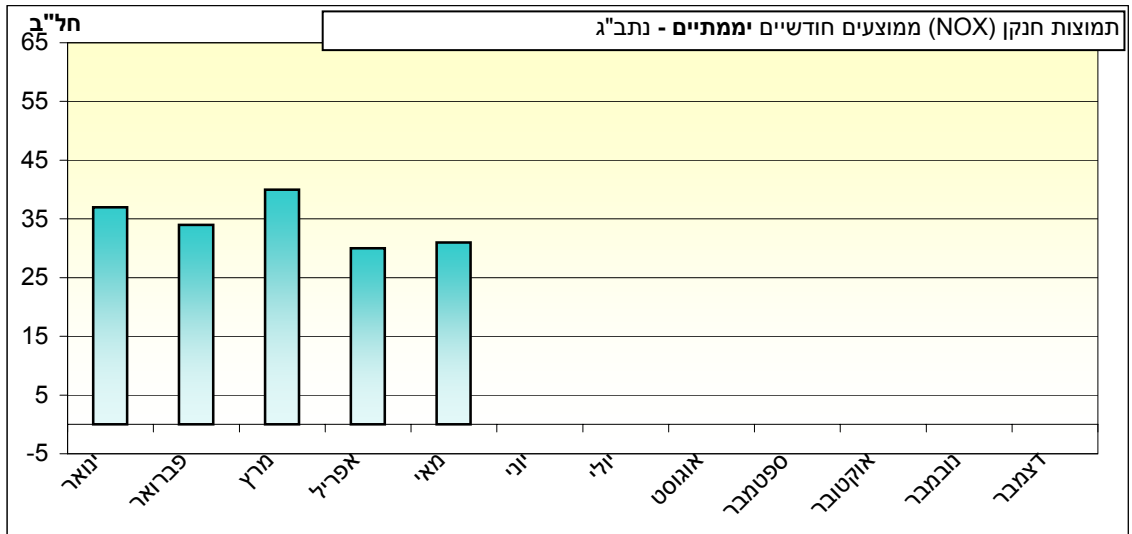
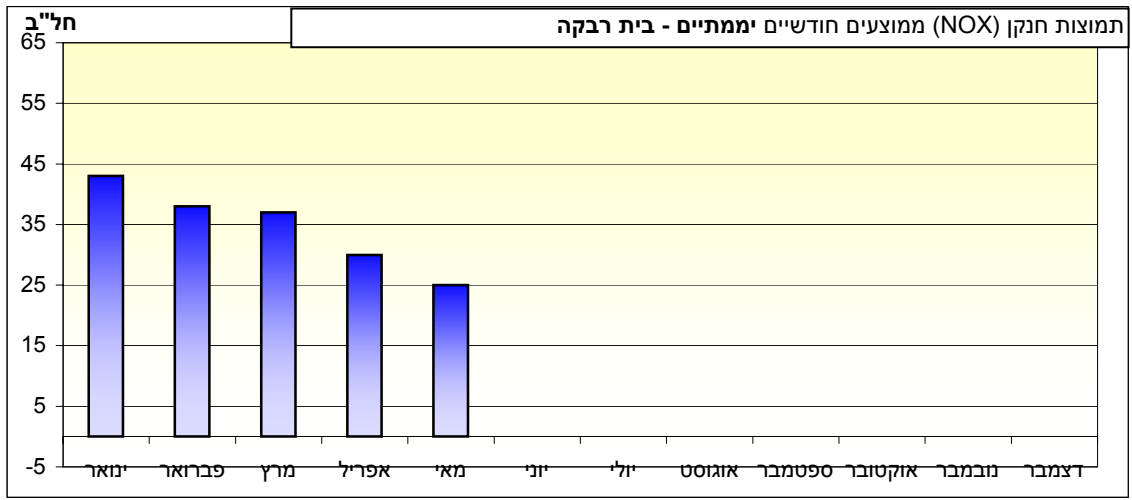
**ריכוז חודשי - חלקיקים נשימים עדינים (PM2.5)
אינטרוול: יממתי. יחידות: מיקרוגרם למטר מעוקב**

תקן יממתי לחלקיקים נשימים עדינים:
150 µg/m³

תחנת ניטור	ערך מירבי מיקרוגרם/מ"ק	תאריך לערך המירבי	ערך מינימום מיקרוגרם/מ"ק	תאריך לערך המינימום	ממוצע חודשי	זמינות נתוני המערכת
בית רבקה	52	16/05/2006	13	08/05/2006	21	100%
נתב"ג	41	07/05/2006	10	05/05/2006	21	100%

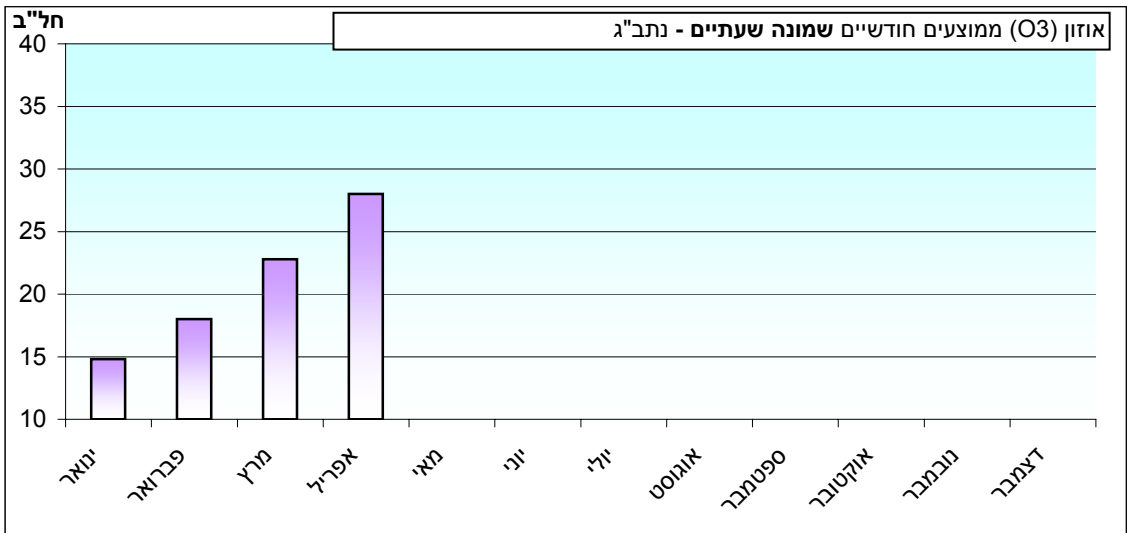
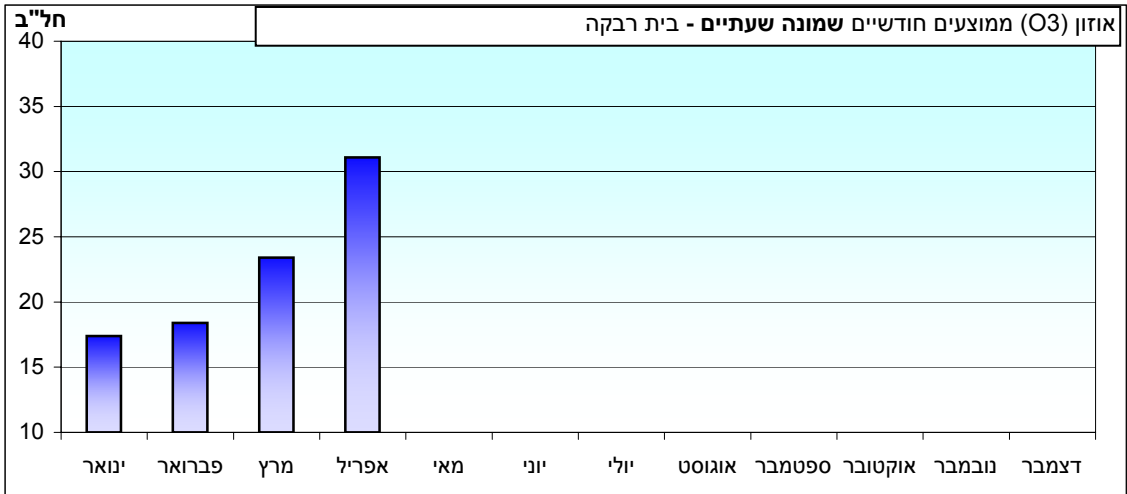
**תחמוצות חנקן (NOX)
ממוצעים חודשיים יממתיים**

חודש	ממוצעים חודשיים	
	בית רבקה	נתב"ג
ינואר	43	37
פברו	38	34
מרץ	37	40
אפריל	30	30
מאי	25	31
יוני		
יולי		
אוגוסט		
ספטמבר		
אוקטובר		
נובמבר		
דצמבר		



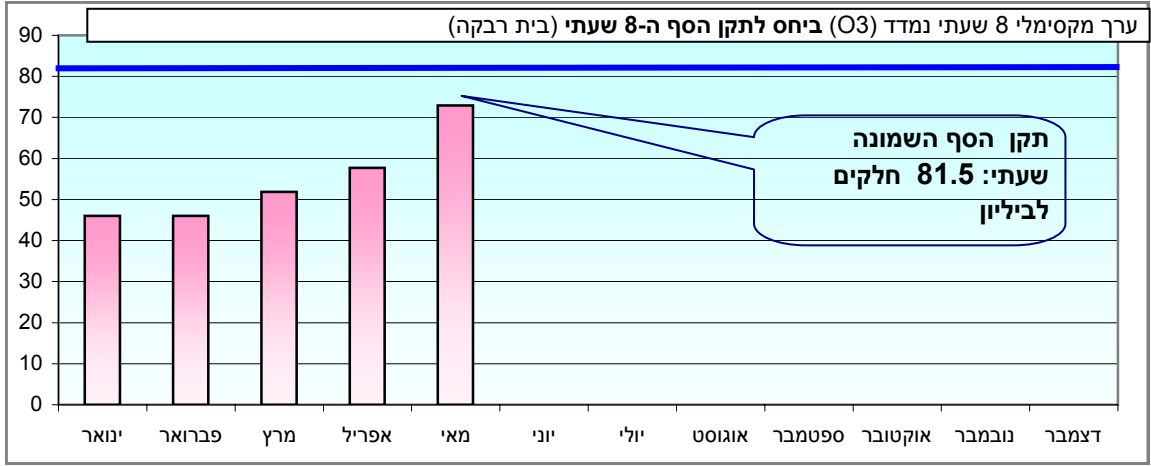
אוזון (O3)
ממוצעים חודשיים שמונה שעתיים

חודש	ממוצעים חודשיים	
	בית רבקה	נתב"ג
ינואר	17.4	14.8
פברואר	18.4	18
מרץ	23.4	22.8
אפריל	31.1	28
מאי		
יוני		
יולי		
אוגוסט		
ספטמבר		
אוקטובר		
נובמבר		
דצמבר		



חל"ב

חל"ב



חלקיקים נשימים עדינים (PM2.5) ממוצעים חודשיים יממתיים

חודש	ממוצעים חודשיים	
	בית רבקה	נתב"ג
ינואר	20	32
פברואר	65	68
מרץ	23	31
אפריל	24	21
מאי	21	21
יוני		
יולי		
אוגוסט		
ספטמבר		
אוקטובר		
נובמבר		
דצמבר		

