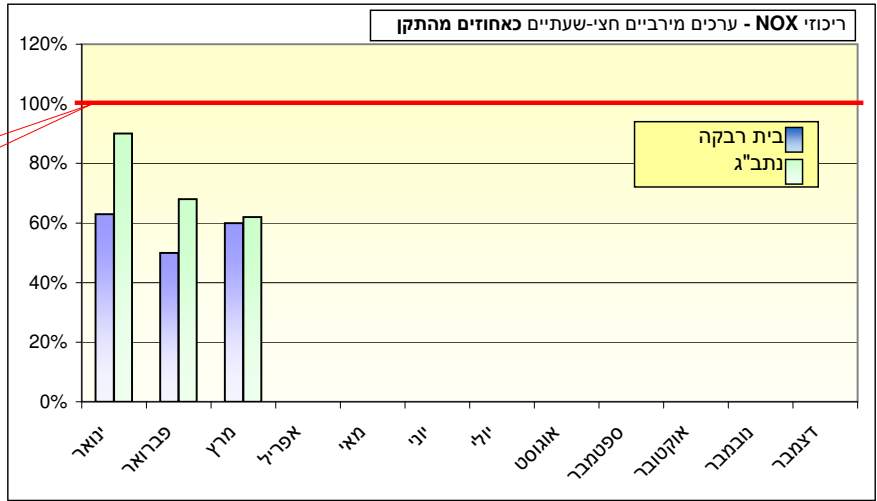




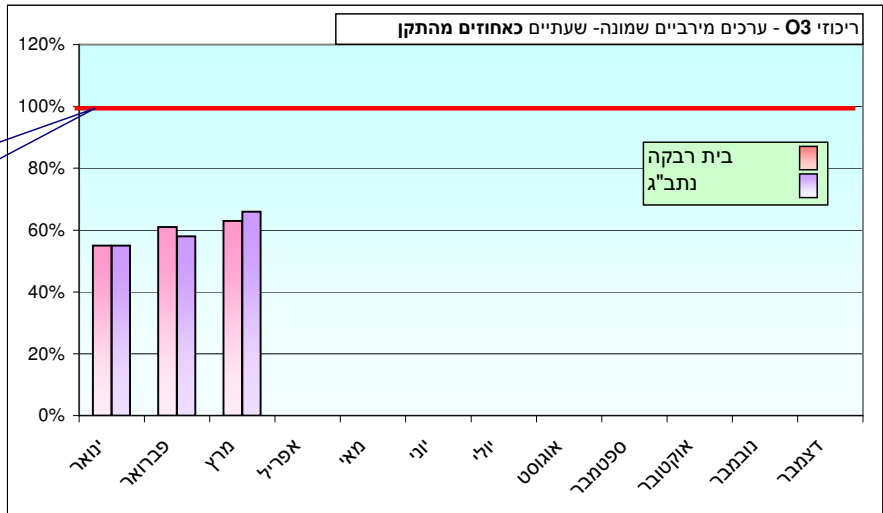
תקן חצי שעתי לתחמוצות חנקן: PPB 500		ריכוז חודשי - תחמוצות חנקן (NOX) אינטרוול: חצי-שעתי. יחידות: חל"ב (PPB)			
נתוני המערכת	ממוצע חודשי בערכי חל"ב	מספר החריגות מעל התקן	תאריך לריכוז המירבי	ריכוז מירבי כאחוז מהתקן	תחנת ניטור
96%	52	0	24/03/2008	60%	בית רבקה
98%	57	0	19/03/2008	62%	נתב"ג

תקן שמונה שעתי לאוזון: PPB 81.5		ריכוז חודשי - אוזון (O3) אינטרוול: 8 שעות. יחידות: חל"ב (PPB)			
נתוני המערכת	ממוצע חודשי בערכי חל"ב	מספר החריגות מעל התקן	תאריך לריכוז המירבי	ריכוז מירבי כאחוז מהתקן	תחנת ניטור
100%	20.9	0	15/03/2008	63%	בית רבקה
100%	21.7	0	29/03/2008	66%	נתב"ג

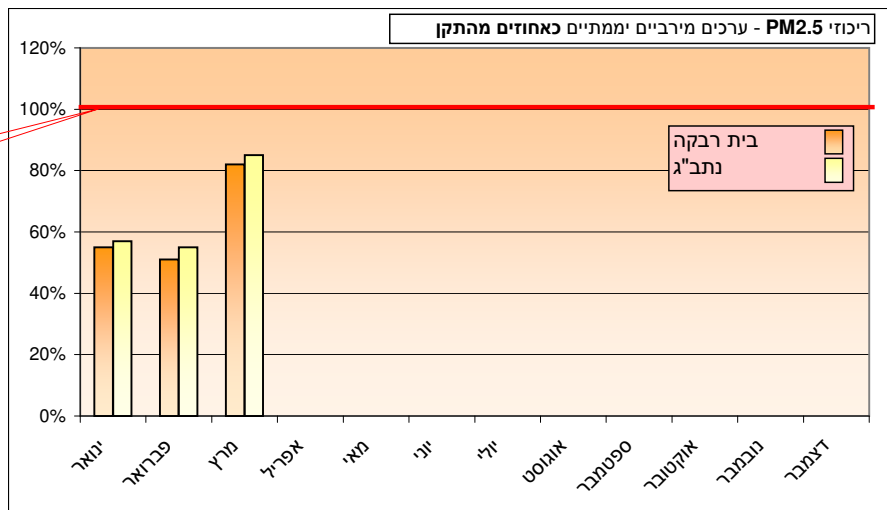
תקן יממתי לחלקיקים נשימים עדינים: 65 µg/m <sup>3</sup>		ריכוז חודשי - חלקיקים נשימים עדינים (PM2.5) אינטרוול: יממתי. יחידות: מיקרוגרם למטר מעוקב			
נתוני המערכת	ממוצע חודשי בערכי µg/m <sup>3</sup>	מספר החריגות מעל התקן	תאריך לריכוז המירבי	ריכוז מירבי כאחוז מהתקן	תחנת ניטור
100%	21	0	09/03/2008	82%	בית רבקה
100%	27	0	17/03/2008	85%	נתב"ג



תקן הסף החצי-שעתי:  
500 חל"ב



תקן הסף  
השמונה שעתי:  
81.5 חל"ב



תקן הסף הימתי:  
65 מק"ג/מ"ק