



מאי 2007

ריכוז חודשי - תחמוצות חנקן) NOX)
אינטרוול: חצי-שעתי. יחידות: חל"ב (PPB)

תקן חצי שעתי לתחמוצות חנקן: PPB 500		מספר החריגות מעל התקן	תאריך לריכוז המירבי	ריכוז מירבי כאחוז מהתקן	תחנת ניטור
נתוני המערכת	ממוצע חודשי בערכי חל"ב				
93%	27	0	05/04/2007	48%	בית רבקה
96%	38	0	11/04/2007	37%	נתב"ג

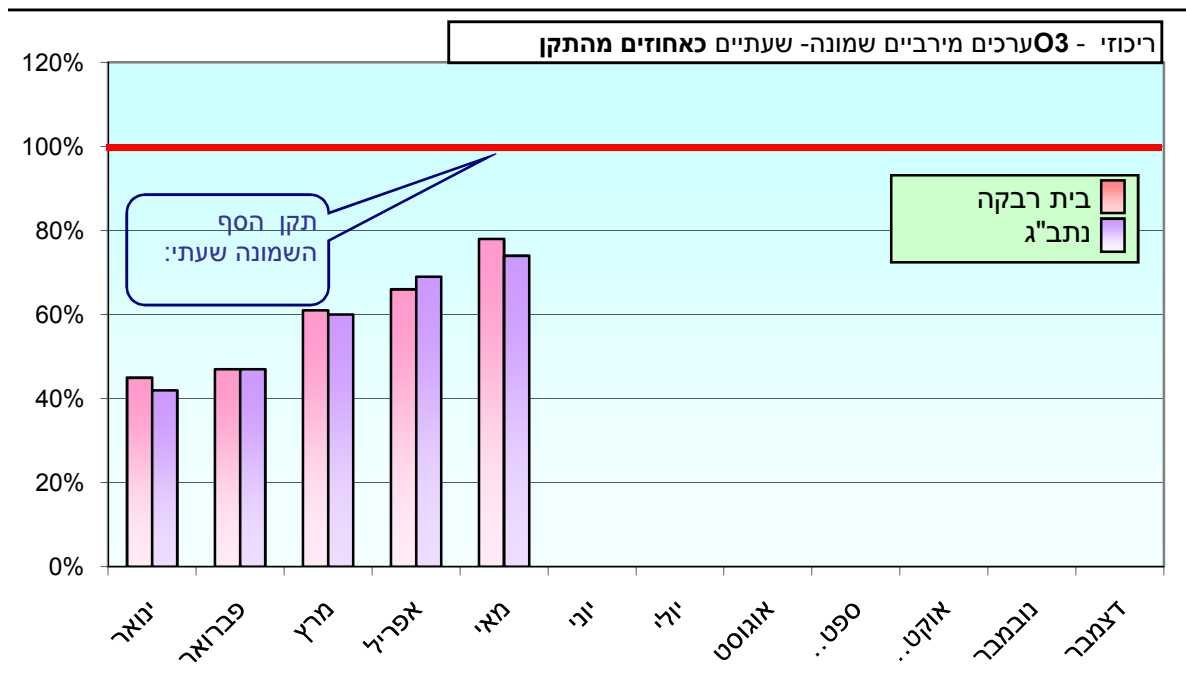
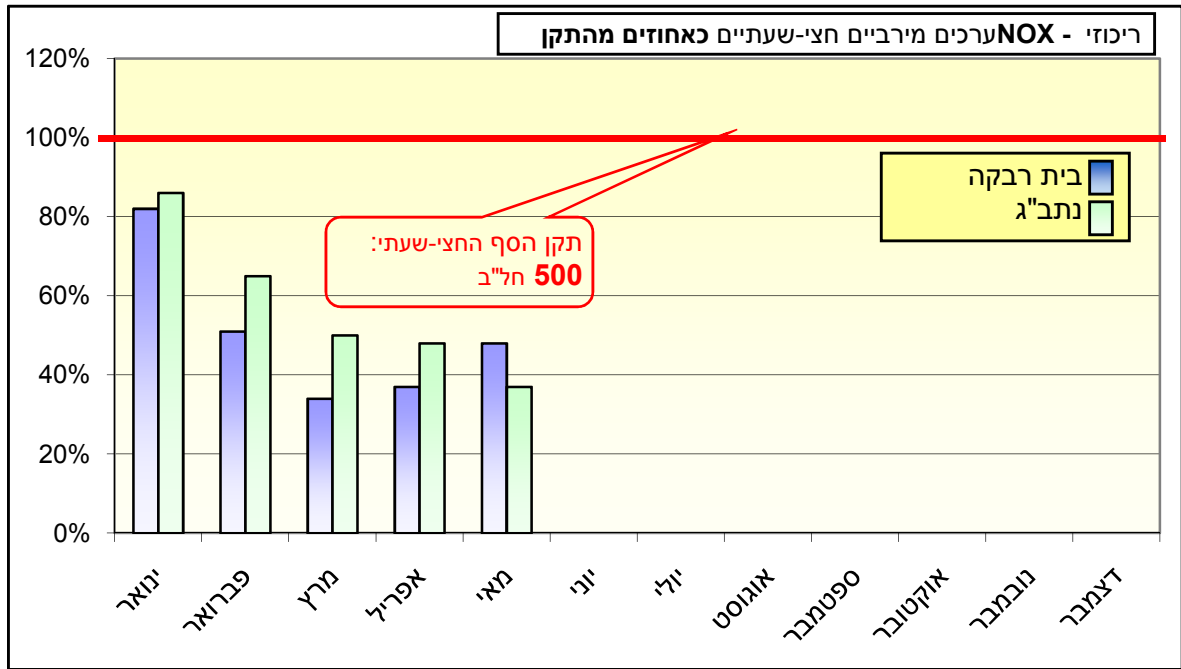
ריכוז חודשי - אוזון)
אינטרוול: 8 שעות. יחידות: חל"ב (PPB)

O3)
תקן שמונה שעתי לאוזון: 81.5 PPB

תקן שמונה שעתי לאוזון: 81.5 PPB		מספר החריגות מעל התקן	תאריך לריכוז המירבי	ריכוז מירבי כאחוז מהתקן	תחנת ניטור
נתוני המערכת	ממוצע חודשי בערכי חל"ב				
100%	32.9	0	19/05/2007	78%	בית רבקה
100%	25.4	0	19/05/2007	74%	נתב"ג

ריכוז חודשי - חלקיקים נשימים עדינים) PM2.5)
תקן יממתי לחלקיקים נשימים עדינים:
65 µg/m³

תקן יממתי לחלקיקים נשימים עדינים: 65 µg/m ³		מספר החריגות מעל התקן	תאריך לריכוז המירבי	ריכוז מירבי כאחוז מהתקן	תחנת ניטור
נתוני המערכת	ממוצע חודשי בערכי µg/m ³				
93%	37	1	30/05/2007	145%	בית רבקה
97%	31	1	30/05/2007	155%	נתב"ג



ריכוזי PM2.5 ערכים מירביים יממתיים כאחוזים מהתקן

