



ריכוז חודשי - תחמוצות חנקן (NOX)
אינטרוול: יממתי. יחידות: חל"ב (PPB)

תקן יממתי לתחמוצות חנקן: PPB 298

תחנת ניטור	ערך מירבי (חל"ב (PPB)	תאריך לערך המירבי	ערך מינימום (חל"ב (PPB)	תאריך לערך המינימום	ממוצע חודשי	זמינות נתוני המערכת
בית רבקה	71	12/03/2006	11	09/03/2006	37	100%
נתב"ג	77	23/03/2006	13	09/03/2006	40	100%

ריכוז חודשי - אוזון (O3)
אינטרוול: 8 שעות. יחידות: חל"ב (PPB)

תקן שמונה שעות לאוזון: PPB 81.5

תחנת ניטור	ערך מירבי (חל"ב (PPB)	תאריך לערך המירבי	ערך מינימום (חל"ב (PPB)	תאריך לערך המינימום	ממוצע חודשי	זמינות נתוני המערכת
בית רבקה	51.9	18/03/2006	0.5	01/03/2006	23.4	100%
נתב"ג	48.8	09/03/2006	0.9	07/03/2006	22.8	100%

ריכוז חודשי - חלקיקים נשימים עדינים (PM2.5)
אינטרוול: יממתי. יחידות: מיקרוגרם למטר מעוקב

תקן יממתי לחלקיקים נשימים עדינים:
150 $\mu\text{g}/\text{m}^3$

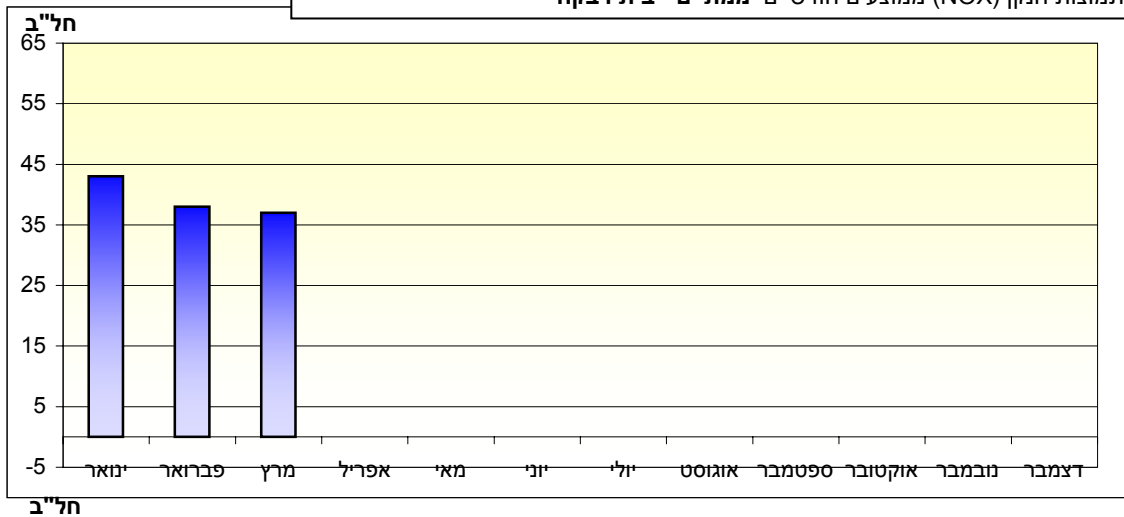
תחנת ניטור	ערך מירבי מיקרוגרם/מ"ק	תאריך לערך המירבי	ערך מינימום מיקרוגרם/מ"ק	תאריך לערך המינימום	ממוצע חודשי	זמינות נתוני המערכת
בית רבקה	* 104	09/03/2006	1	24/03/2006	23	94%
נתב"ג	* 145	09/03/2006	8	18/03/2006	31	100%

* תנאים מטאורולוגיים יצרו ביום זה אובר וריכוזי אבק גבוהים

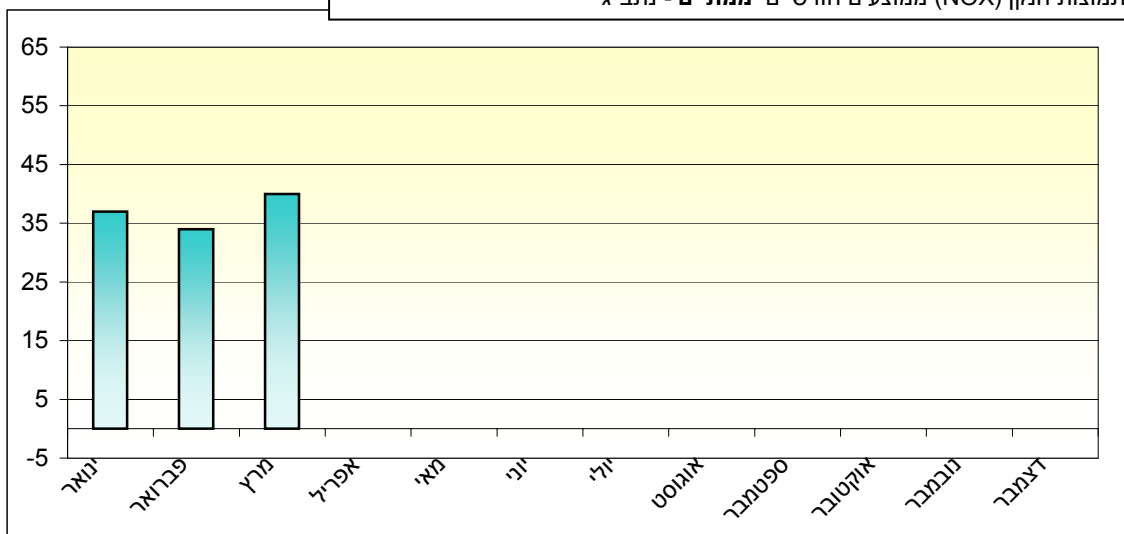
**תחמוצות חנקן (NOX)
ממוצעים חודשיים יממתיים**

חודש	ממוצעים חודשיים	
	בית רבקה	נתב"ג
ינואר	43	37
פברואר	38	34
מרץ	37	40
אפריל		
מאי		
יוני		
יולי		
אוגוסט		
ספטמבר		
אוקטובר		
נובמבר		
דצמבר		

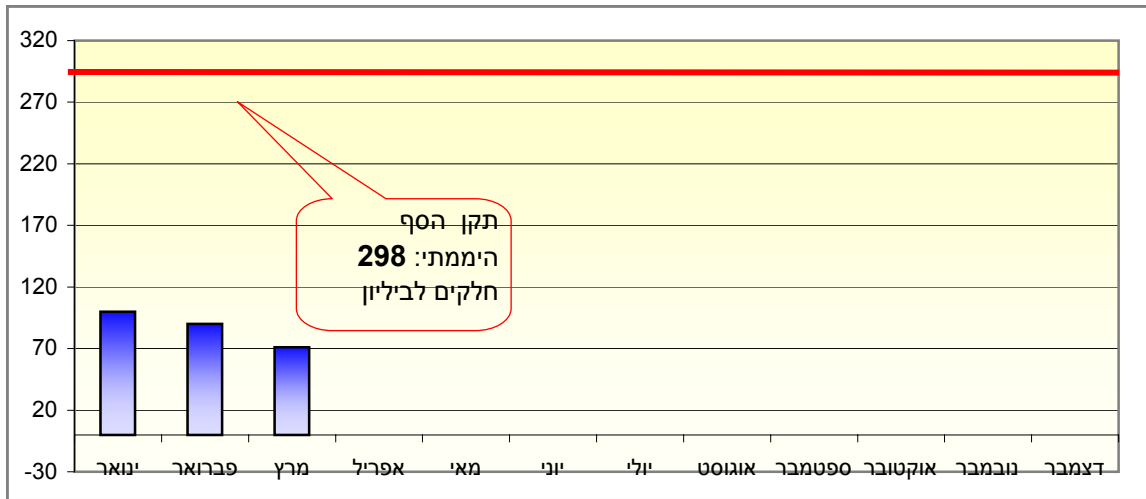
תחמוצות חנקן (NOX) ממוצעים חודשיים יממתיים - בית רבקה



תחמוצות חנקן (NOX) ממוצעים חודשיים יממתיים - נתב"ג



ערך מקסימלי יממתי נמדד (NOX) ביחס לתקן הסף היממתי (בית רבקה)

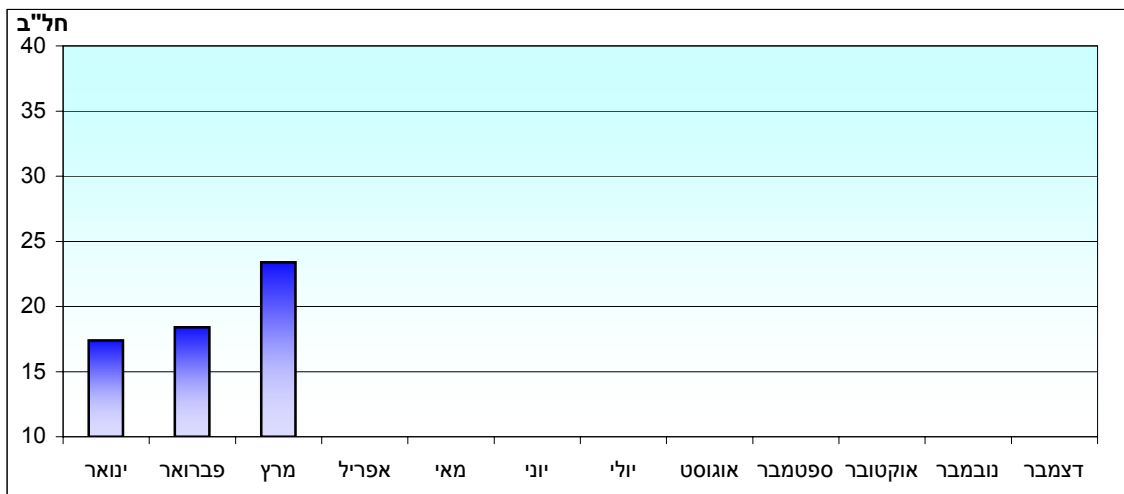


אוזון (O3)

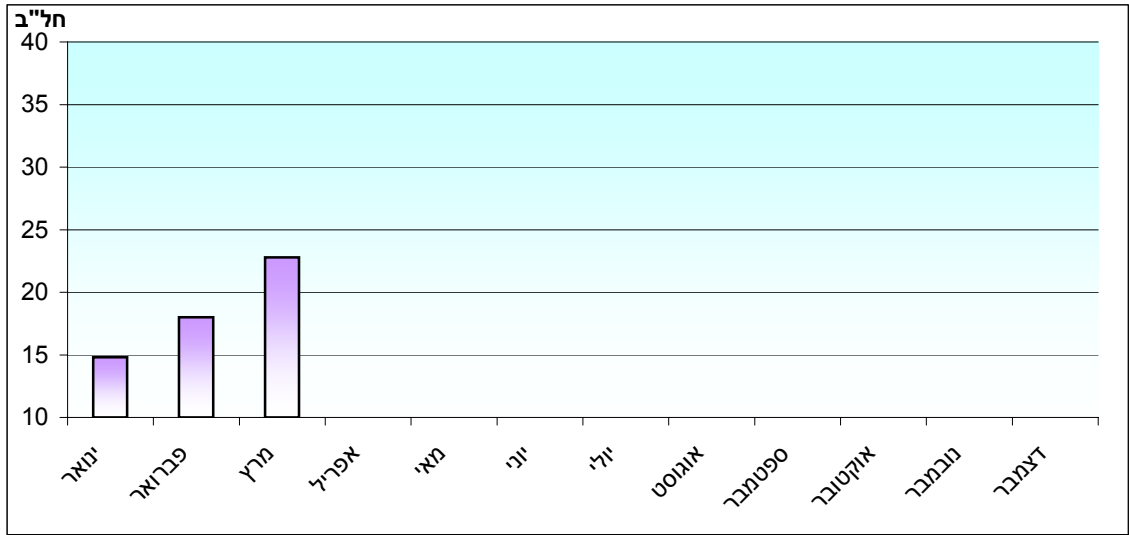
ממוצעים חודשיים שמונה שעתיים

חודש	ממוצעים חודשיים	
	בית רבקה	נתב"ג
ינואר	17.4	14.8
פברואר	18.4	18
מרץ	23.4	22.8
אפריל		
מאי		
יוני		
יולי		
אוגוסט		
ספטמבר		
אוקטובר		
נובמבר		
דצמבר		

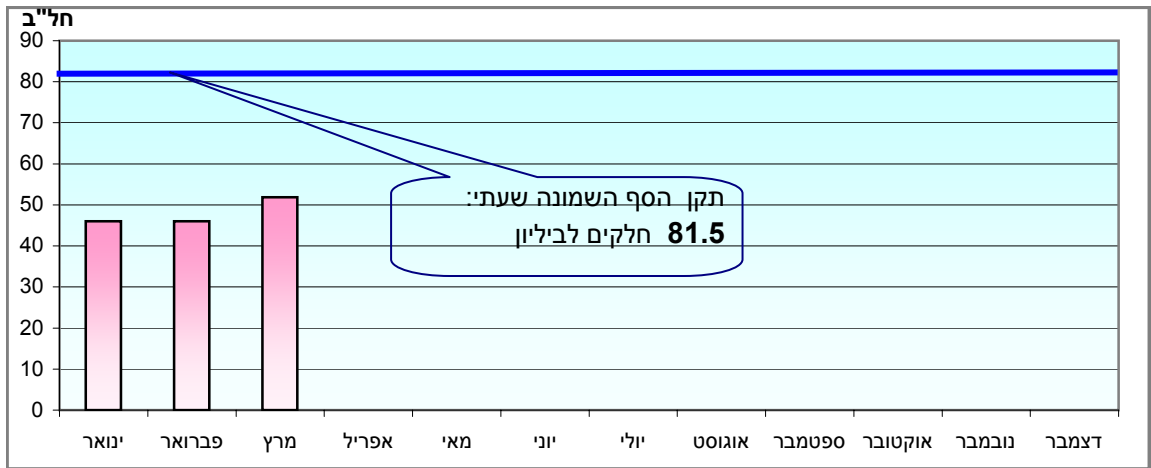
אוזון (O3) ממוצעים חודשיים שמונה שעתיים - בית רבקה



אוזון (O3) ממוצעים חודשיים שמונה שעתיים - נתב"ג



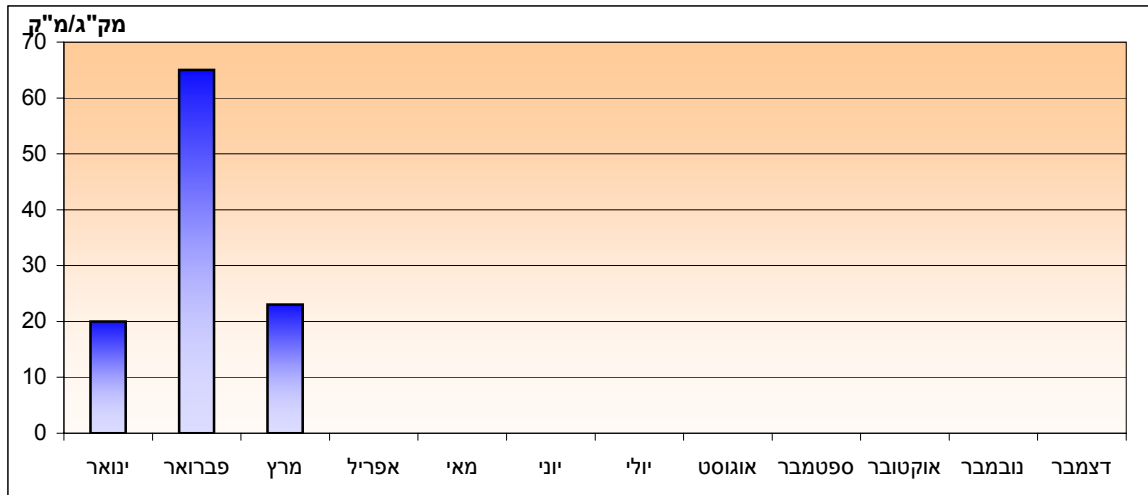
ערך מקסימלי 8 שעותי נמדד (O3) ביחס לתקן הסף ה-8 שעותי (בית רבקה)



**חלקיקים נשימים עדינים (PM2.5)
ממוצעים חודשיים יממתיים**

חודש	ממוצעים חודשיים	
	בית רבקה	נתב"ג
ינואר	20	32
פברואר	65	68
מרץ	23	31
אפריל		
מאי		
יוני		
יולי		
אוגוסט		
ספטמבר		
אוקטובר		
נובמבר		
דצמבר		

חלקיקים (PM2.5) ממוצעים חודשיים יממתיים - בית רבקה



חלקיקים (PM2.5) ממוצעים חודשיים יממתיים - נתב"ג

