



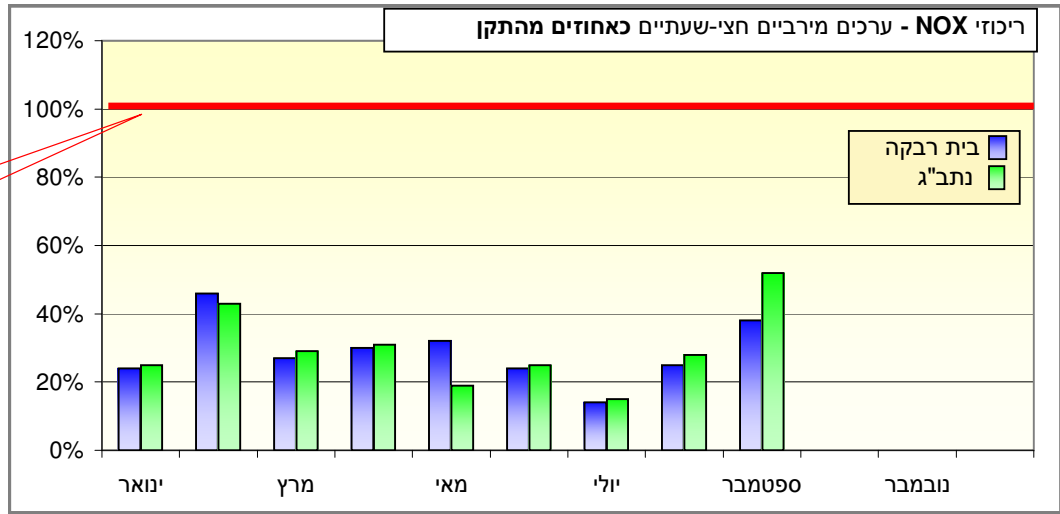
החל מיולי 2006, חלים בדוח"ות ניטור איכות האויר במרחב נתב"ג מספר שינויים. על פי הנחיות מרכז הניטור הארצי של המשד להגנת הסביבה, רש"ת תציג את הריכוזים המירביים של שלושת המזהמים המנטרים על ידה ואת מספר החריגות מן התקן במדה ויהיו. ריכוזי כלל תחמוצות החנקן (NOX), יוצגו על פי אינטרוואל חצי שעות. הצגת ריכוזי המזהמים תהיה כאחוזים מן התקן המקסימלי.

תקן חצי שעתי לתחמוצות חנקן: PPB 500		ריכוז חודשי - תחמוצות חנקן (NOX) אינטרוואל: חצי-שעתי. יחידות: חל"ב (PPB)			
נתוני המערכת	ממוצע חודשי בערכי חל"ב	מספר החריגות מעל התקן	תאריך לריכוז המירבי	ריכוז מירבי כאחוז מהתקן	תחנת ניטור
96%	26	0	31/08/2006	38%	בית רבקה
98%	17	0	24/08/2006	52%	נתב"ג

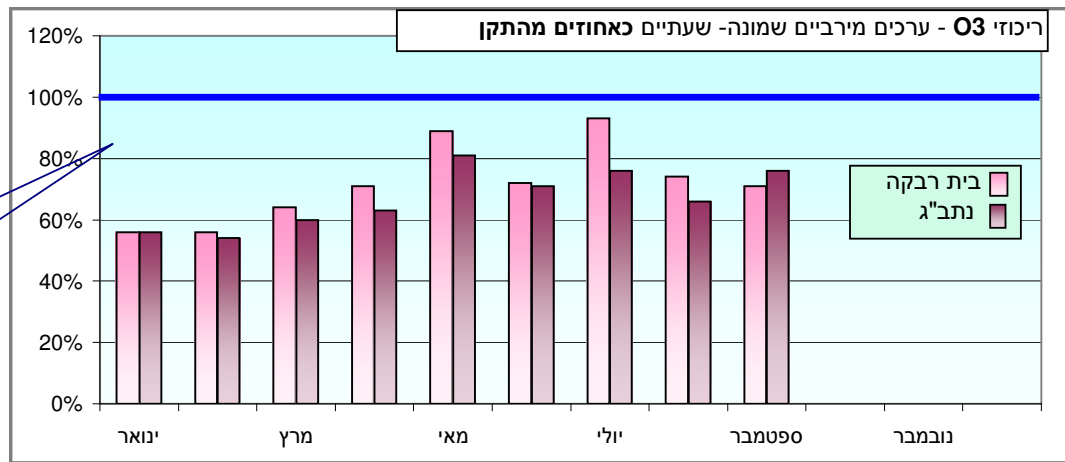
תקן שמונה שעתי לאוזון: PPB 81.5		ריכוז חודשי - אוזון (O3) אינטרוואל: 8 שעות. יחידות: חל"ב (PPB)			
נתוני המערכת	ממוצע חודשי בערכי חל"ב	מספר החריגות מעל התקן	תאריך לריכוז המירבי	ריכוז מירבי כאחוז מהתקן	תחנת ניטור
100%	28	0	15/08/2006	71%	בית רבקה
100%	25	0	15/08/2006	76%	נתב"ג

תקן יממתי לחלקיקים נשימים עדינים: 65 µg/m3		ריכוז חודשי - חלקיקים נשימים עדינים (PM2.5) אינטרוואל: יממתי. יחידות: מיקרוגרם למטר מעוקב			
נתוני המערכת	ממוצע חודשי בערכי µg/m3	מספר החריגות מעל התקן	תאריך לריכוז המירבי	ריכוז מירבי כאחוז מהתקן	תחנת ניטור
96%	22	0	19/08/2006	54%	בית רבקה
97%	27	0	19/08/2006	52%	נתב"ג

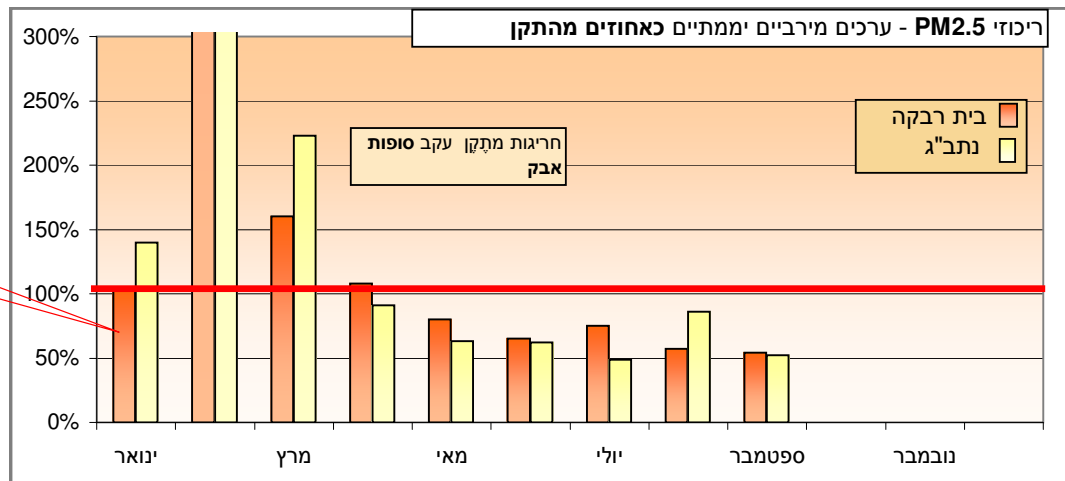
ריכוזים חודשיים ביחס לתקן הסף - ספטמבר 2006



תקן הסף החצי-שעתי:  
500 חל"ב



תקן הסף  
השמונה שעתי:  
81.5 חל"ב



תקן הסף היממתי:  
65 מק"ג/מ"ק