



ינואר 2006

ריכוז חודשי - תחמוצות חנקן (NOX)  
אינטרוול: יממתי. יחידות: חל"ב (PPB)

תקן יממתי לתחמוצות חנקן: PPB 298

תחנת ניטור	ערך מירבי חל"ב (PPB)	תאריך לערך המירבי	ערך מינימום חל"ב (PPB)	תאריך לערך המינימום	ממוצע חודשי	זמינות נתוני המערכת
בית רבקה	100	22/01/2006	14	04/01/2006	43	81%
נתב"ג	76	02/01/2006	10	04/01/2006	37	97%

ריכוז חודשי - אוזון (O3) אינטרוול: 8 שעות  
יחידות: חל"ב (PPB)

תקן שמונה שעות לאוזון: PPB 81.5

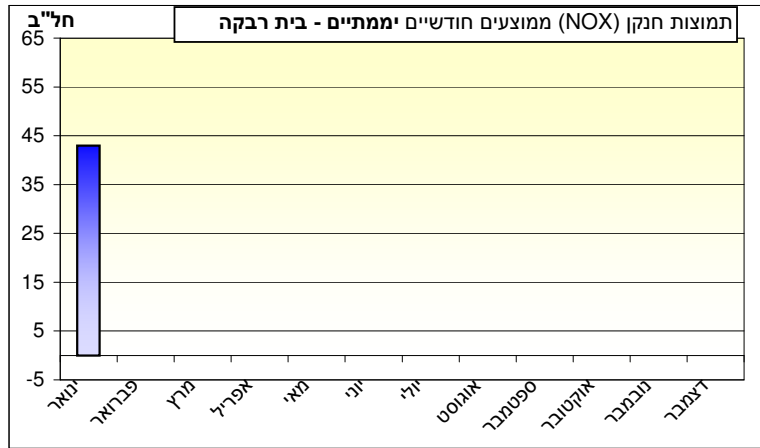
תחנת ניטור	ערך מירבי חל"ב (PPB)	תאריך לערך המירבי	ערך מינימום חל"ב (PPB)	תאריך לערך המינימום	ממוצע חודשי	זמינות נתוני המערכת
בית רבקה	46.4	04/01/2006	0.5	06/01/2006	17.4	82%
נתב"ג	46.2	04/01/2006	0.8	25/01/2006	14.8	98%

ריכוז חודשי - חלקיקים נשימים עדינים (PM2.5)  
אינטרוול: יממתי. יחידות: מיקרוגרם למטר מעוקב

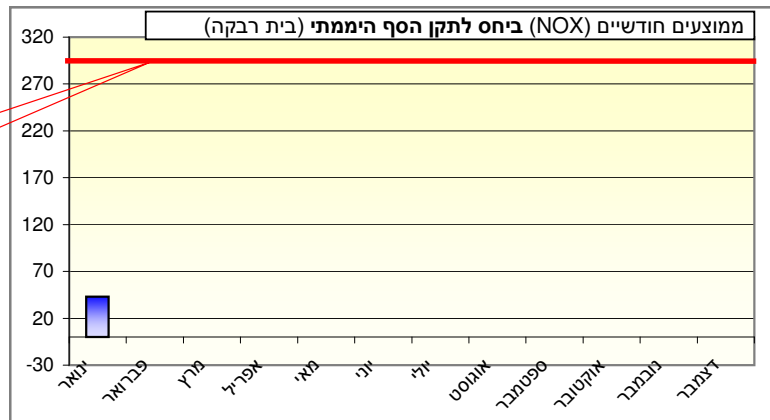
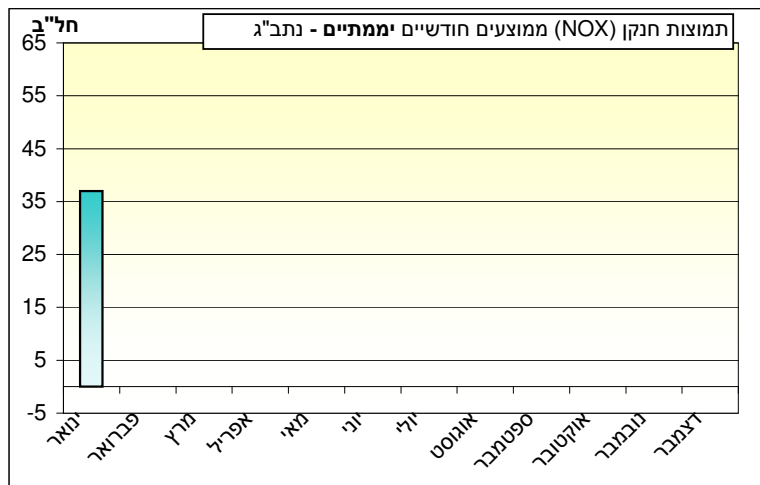
תקן יממתי לחלקיקים נשימים עדינים:  
150  $\mu\text{g}/\text{m}^3$

תחנת ניטור	ערך מירבי מיקרוגרם/מ"ק	תאריך לערך המירבי	ערך מינימום מיקרוגרם/מ"ק	תאריך לערך המינימום	ממוצע חודשי	זמינות נתוני המערכת
בית רבקה	67	24/01/2006	4	13/01/2006	20	81%
נתב"ג	91	24/01/2006	6	08/01/2006	32	90%

**תחמוצות חנקן (NOx)  
ממוצעים חודשיים יממתיים**

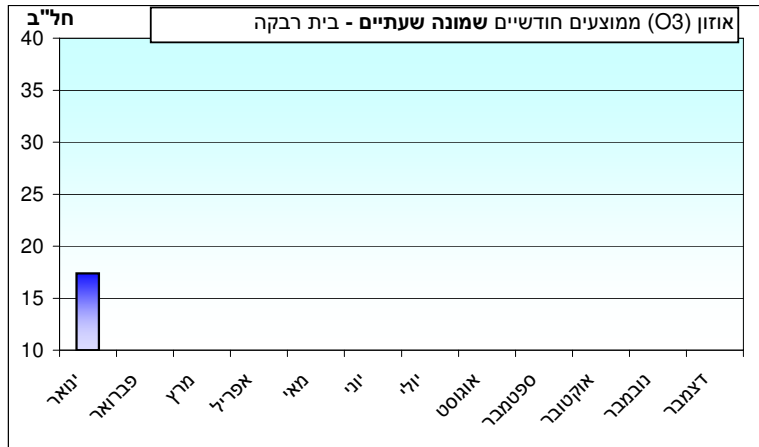


חודש	ממוצעים חודשיים	
	בית רבקה	נתב"ג
ינואר	43	37
פברואר		
מרץ		
אפריל		
מאי		
יוני		
יולי		
אוגוסט		
ספטמבר		
אוקטובר		
נובמבר		
דצמבר		

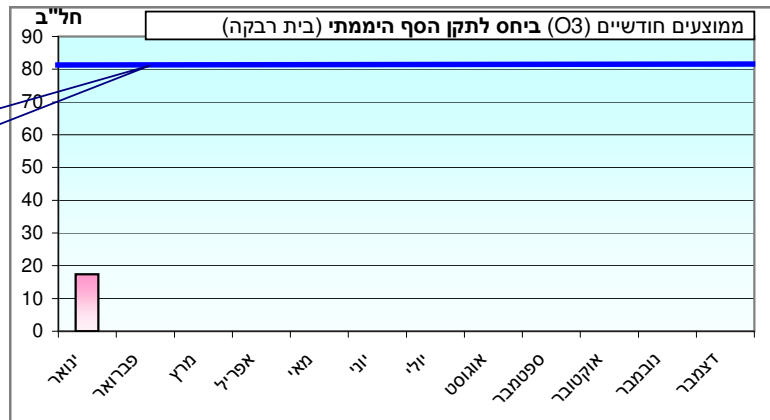
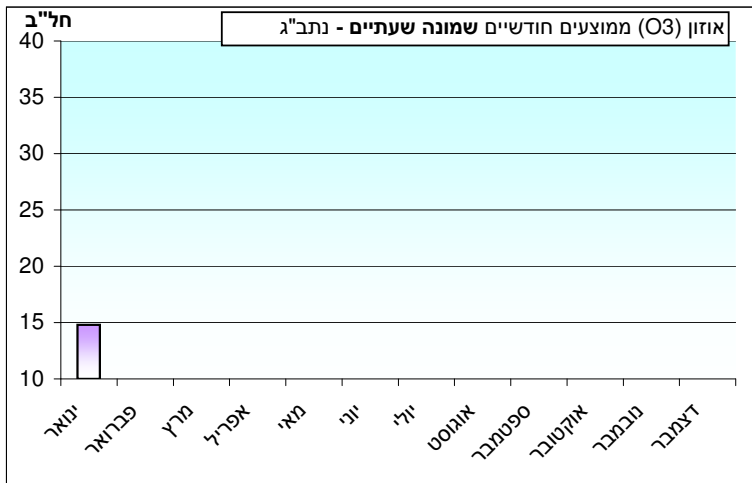


תקן הסף היממתי:  
298 חלקים לביליון

**אוזון (O3)**  
ממוצעים חודשיים שמונה שעתיים

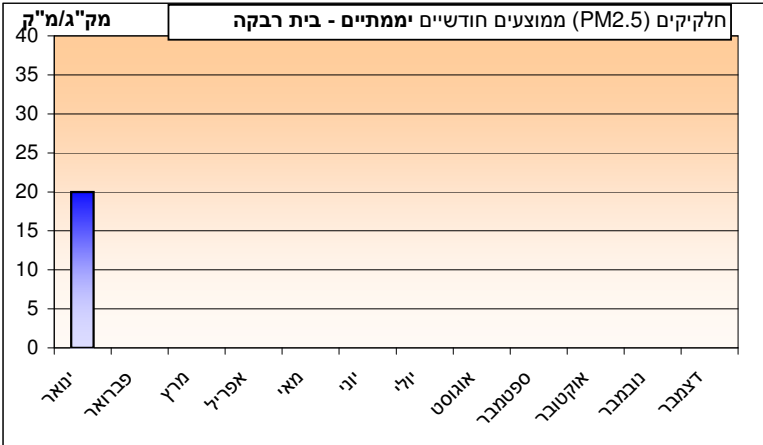


חודש	ממוצעים חודשיים	
	בית רבקה	נתב"ג
ינואר	17.4	14.8
פברואר		
מרץ		
אפריל		
מאי		
יוני		
יולי		
אוגוסט		
ספטמבר		
אוקטובר		
נובמבר		
דצמבר		

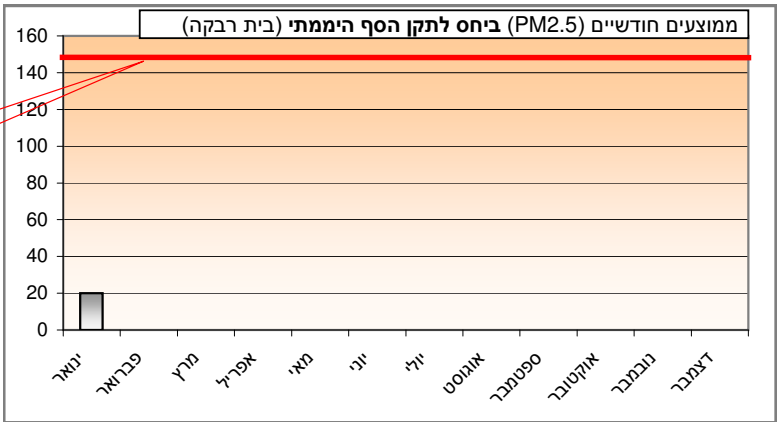
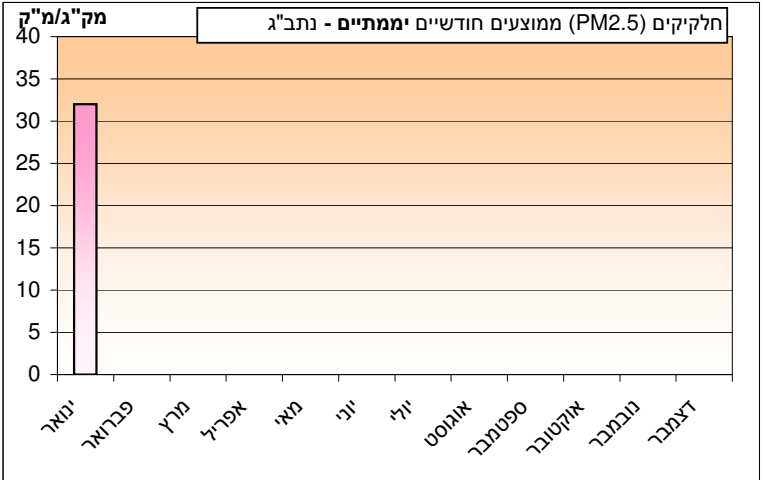


תקן הסף השמונה שעתי:  
81.5 חלקים לביליון

**חלקיקים נשימים עדינים (PM2.5)  
ממוצעים חודשיים יממתיים**



חודש	ממוצעים חודשיים	
	בית רבקה	נתב"ג
ינואר	20	32
פברואר		
מרץ		
אפריל		
מאי		
יוני		
יולי		
אוגוסט		
ספטמבר		
אוקטובר		
נובמבר		
דצמבר		



תקן הסף היממתי:  
150 מק"ג/מ"ק