



ריכוז חודשי - תחמוצות חנקן (NOx)
אינטרוול: חצי-שעתי. יחידות: חל"ב (PPB)

תקן חצי שעתי לתחמוצות חנקן:
PPB 500

תחנת ניטור	ריכוז מירבי כאחוז מהתקן	תאריך לריכוז המירבי	מספר החריגות מעל התקן	ממוצע חודשי בערכי חל"ב	נתוני המערכת
בית רבקה	33%	06/10/2008	0	33	96%
נתב"ג	36%	06/10/2008	0	39	97%

ריכוז חודשי - אוזון (O3)
אינטרוול: 8 שעות. יחידות: חל"ב (PPB)

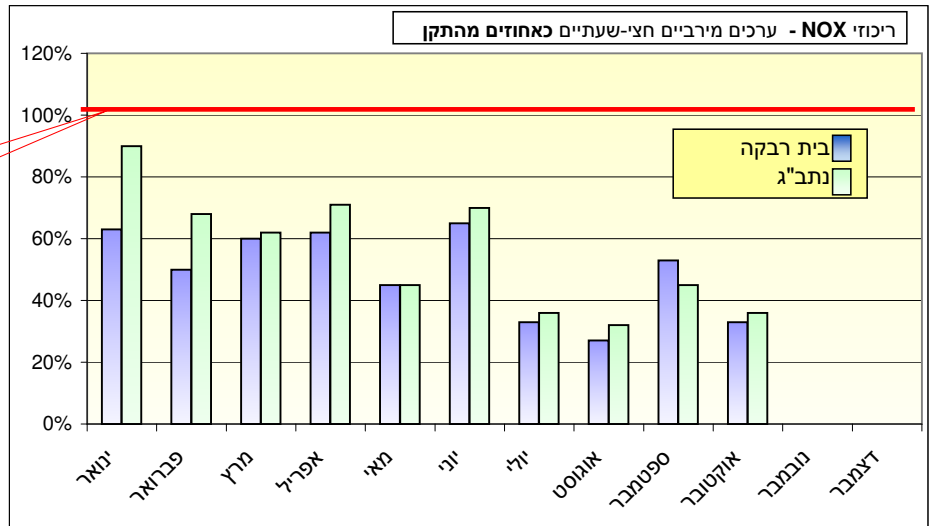
תקן שמונה שעתי לאוזון: PPB 81.5

תחנת ניטור	ריכוז מירבי כאחוז מהתקן	תאריך לריכוז המירבי	מספר החריגות מעל התקן	ממוצע חודשי בערכי חל"ב	נתוני המערכת
בית רבקה	75%	04/10/2008	0	24.1	100%
נתב"ג	87%	13/10/2008	0	27.5	97%

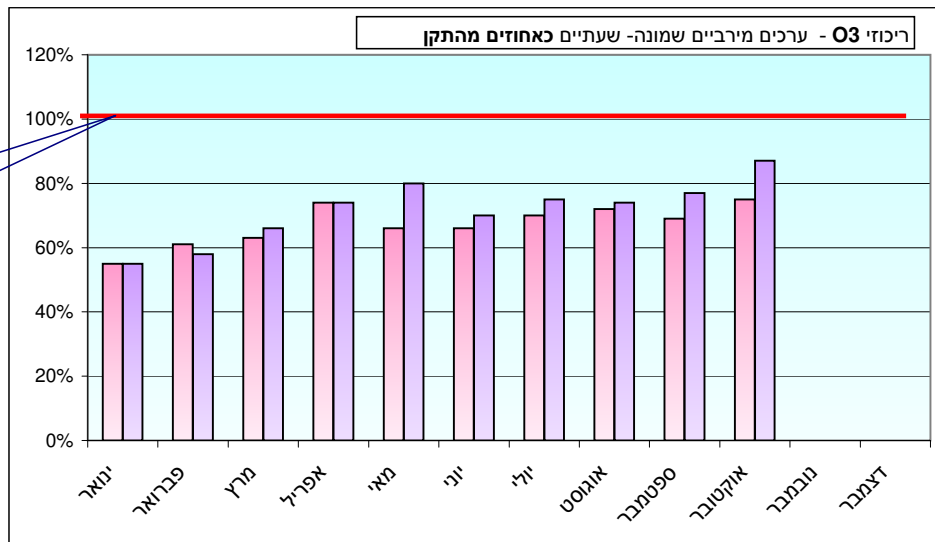
ריכוז חודשי - חלקיקים נשימים עדינים (PM2.5)
אינטרוול: יממתי. יחידות: מיקרוגרם למטר מעוקב

תקן יממתי לחלקיקים נשימים עדינים:
65 µg/m3

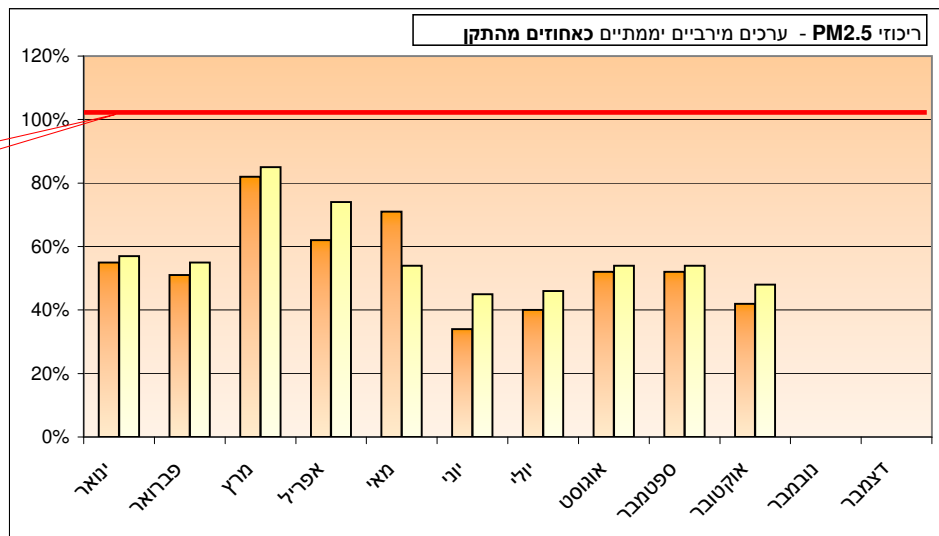
תחנת ניטור	ריכוז מירבי כאחוז מהתקן	תאריך לריכוז המירבי	מספר החריגות מעל התקן	ממוצע חודשי בערכי µg/m3	נתוני המערכת
בית רבקה	42%	20/10/2008	0	15	100%
נתב"ג	48%	27/10/2008	0	16	98%



תקן הסף החצי-שעתי:
500 חל"ב



תקן הסף השמונה-שעתי:
81.5 חל"ב לבייליון



תקן הסף היממתי: 65 מק"ג/מ"ק