



אפריל 2006

תקן יממתי לתחמוצות חנקן: PPB 298

ריכוז חודשי - תחמוצות חנקן (NOX)  
אינטרוול: יממתי. יחידות: חל"ב (PPB)

זמינות נתוני המערכת	ממוצע חודשי	תאריך לערך המינימום	ערך מינימום חל"ב (PPB)	תאריך לערך המירבי	ערך מירבי חל"ב (PPB)	תחנת ניטור
93%	30	01/04/2006	10	20/04/2006	78	בית רבקה
80%	30	01/04/2006	12	14/04/2006	46	נתב"ג

ריכוז חודשי - אוזון (O3)  
אינטרוול: 8 שעות. יחידות: חל"ב (PPB)

תקן שמונה שעות לאוזון: PPB 81.5

זמינות נתוני המערכת	ממוצע חודשי	תאריך לערך המינימום	ערך מינימום חל"ב (PPB)	תאריך לערך המירבי	ערך מירבי חל"ב (PPB)	תחנת ניטור
96%	27.2	28/04/2006	0.8	01/04/2006	57.7	בית רבקה
83%	29.9	28/04/2006	1.7	07/04/2006	50.7	נתב"ג

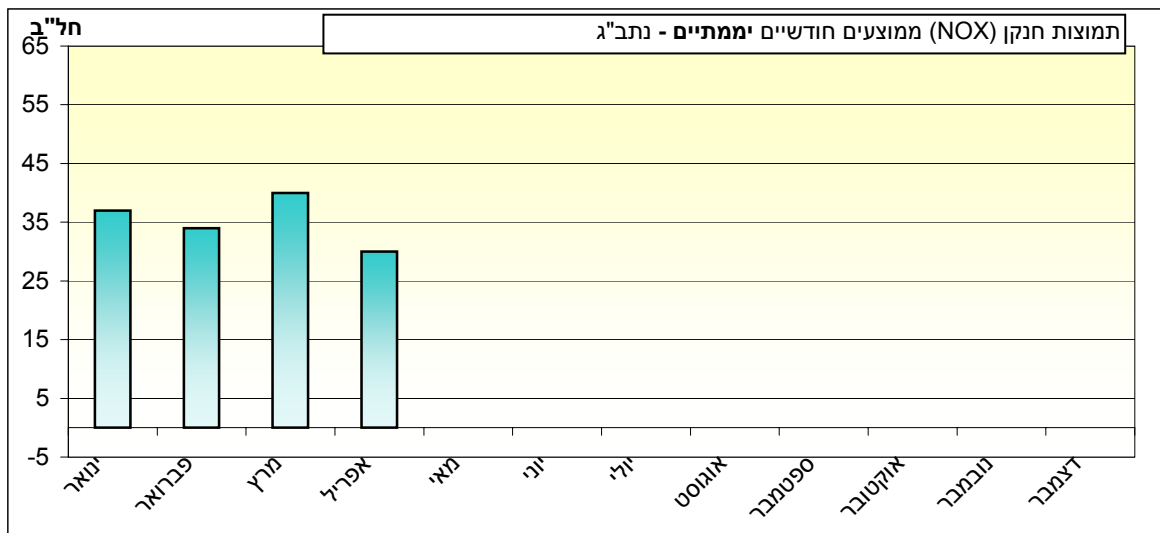
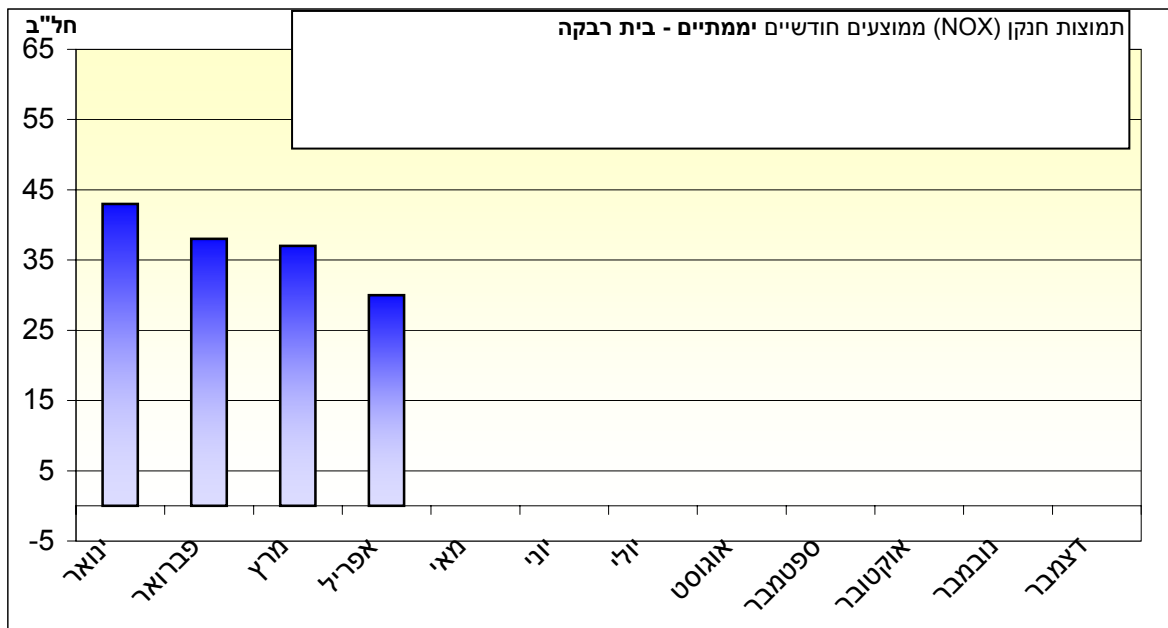
ריכוז חודשי - חלקיקים נשימים עדינים (PM2.5)  
אינטרוול: יממתי. יחידות: מיקרוגרם למטר מעוקב

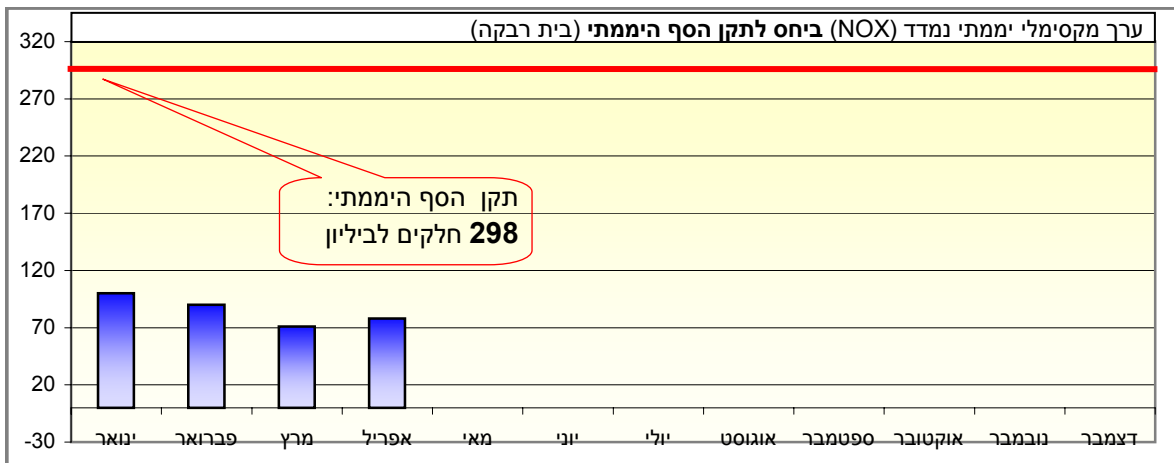
תקן יממתי לחלקיקים נשימים עדינים:  
150  $\mu\text{g}/\text{m}^3$

זמינות נתוני המערכת	ממוצע חודשי	תאריך לערך המינימום	ערך מינימום מיקרוגרם/מ"ק	תאריך לערך המירבי	ערך מירבי מיקרוגרם/מ"ק	תחנת ניטור
93%	24	01/04/2006	9	02/04/2006	70	בית רבקה
80%	21	01/04/2006	8	30/04/2006	59	נתב"ג

**תחמוצות חנקן (NOX)**  
**ממוצעים חודשיים יממתיים**

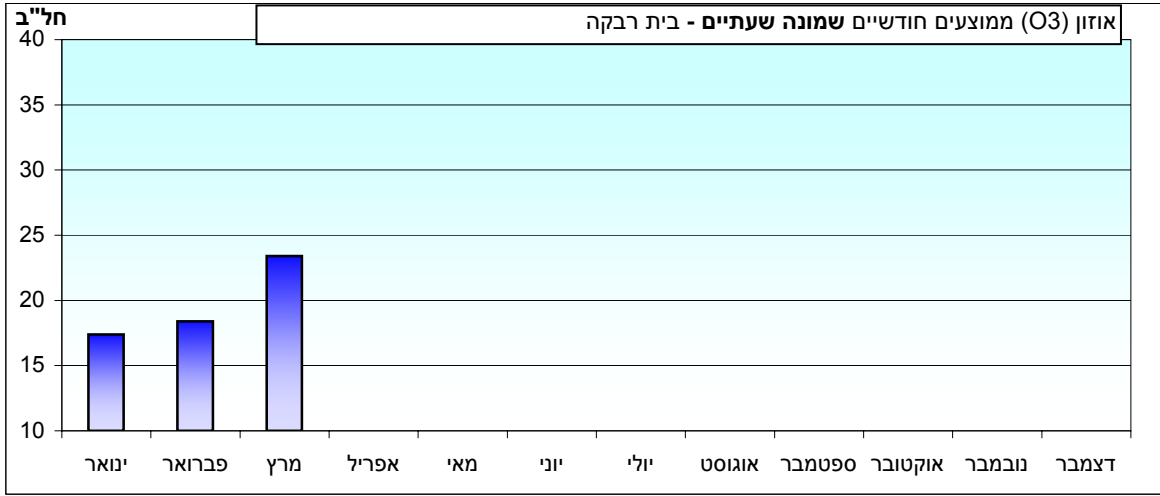
חודש	ממוצעים חודשיים	
	בית רבקה	נתב"ג
ינואר	43	37
פברואר	38	34
מרץ	37	40
אפריל	30	30
מאי		
יוני		
יולי		
אוגוסט		
ספטמבר		
אוקטובר		
נובמבר		
דצמבר		

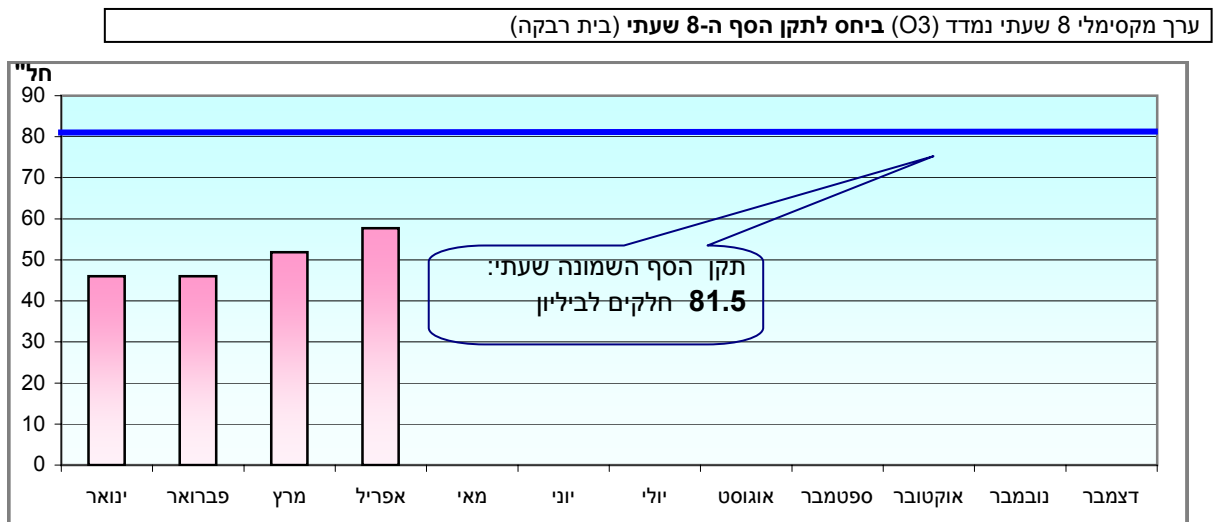
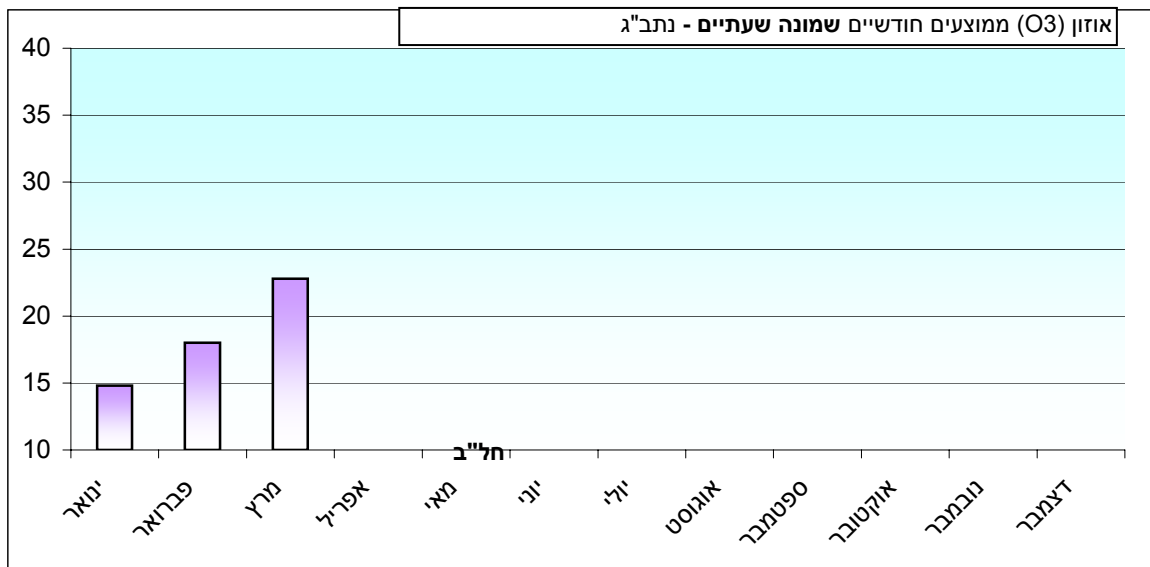




**אוזון (O3)**  
ממוצעים חודשיים שמונה שעתיים

חודש	ממוצעים חודשיים	
	בית רבקה	נתב"ג
ינואר	17.4	14.8
פברואר	18.4	18
מרץ	23.4	22.8
אפריל		
מאי		
יוני		
יולי		
אוגוסט		
ספטמבר		
אוקטובר		
נובמבר		
דצמבר		





**חלקיקים נשימים עדינים (PM2.5)  
ממוצעים חודשיים יממתיים**

ממוצעים חודשיים	
נתב"ג	בית רבקה
32	20
68	65
31	23
21	24

