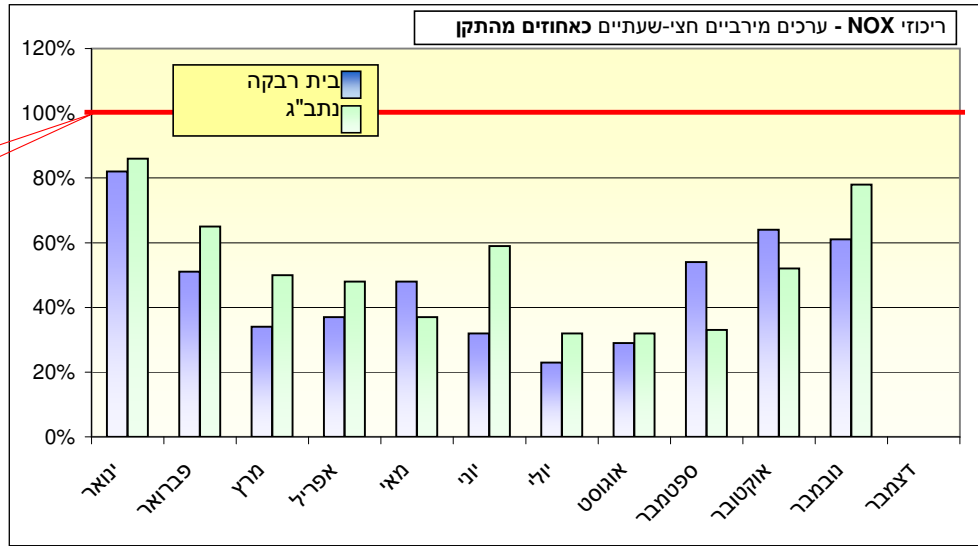




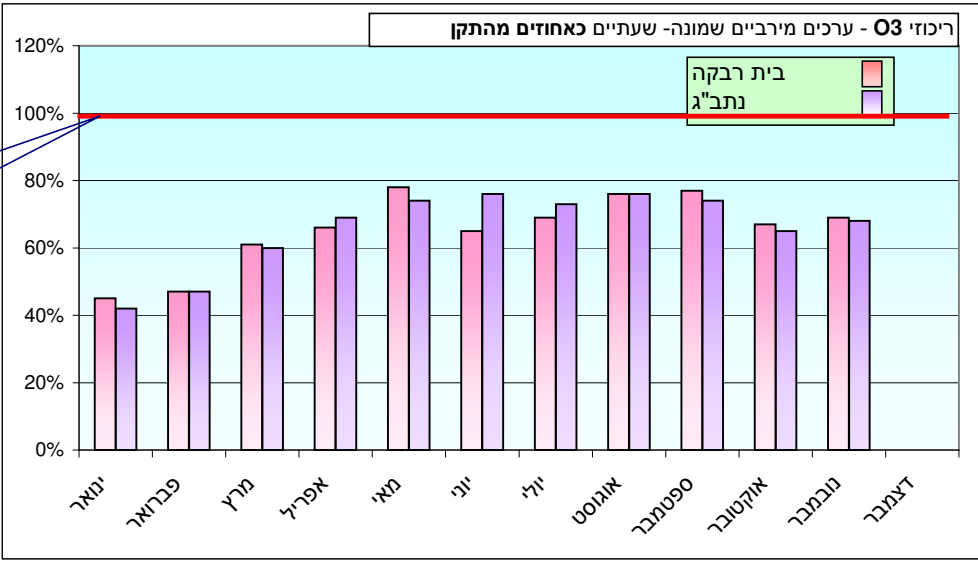
תקן חצי שעתי לתחמוצות חנקן: PPB 500		ריכוז חודשי - תחמוצות חנקן (NOX) אינטרוול: חצי-שעתי. יחידות: חל"ב (PPB)			
נתוני המערכת	ממוצע חודשי בערכי חל"ב	מספר החריגות מעל התקן	תאריך לריכוז המירבי	ריכוז מירבי כאחוז מהתקן	תחנת ניטור
95%	59	0	19/11/2007	61%	בית רבקה
98%	66	0	19/11/2007	78%	נתב"ג

תקן שמונה שעתי לאוזון: PPB 81.5		ריכוז חודשי - אוזון (O3) אינטרוול: 8 שעות. יחידות: חל"ב (PPB)			
נתוני המערכת	ממוצע חודשי בערכי חל"ב	מספר החריגות מעל התקן	תאריך לריכוז המירבי	ריכוז מירבי כאחוז מהתקן	תחנת ניטור
100%	20.4	0	11/11/2007	69%	בית רבקה
100%	16.5	0	18/11/2007	68%	נתב"ג

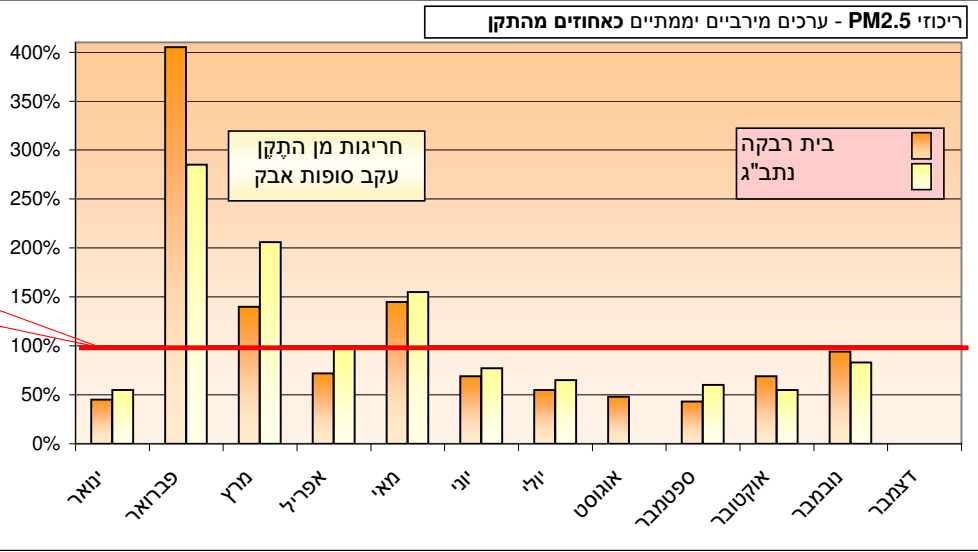
תקן יממתי לחלקיקים נשימים עדינים: 65 µg/m <sup>3</sup>		ריכוז חודשי - חלקיקים נשימים עדינים (PM2.5) אינטרוול: יממתי. יחידות: מיקרוגרם למטר מעוקב			
נתוני המערכת	ממוצע חודשי בערכי µg/m <sup>3</sup>	מספר החריגות מעל התקן	תאריך לריכוז המירבי	ריכוז מירבי כאחוז מהתקן	תחנת ניטור
100%	35	0	04/11/2007	94%	בית רבקה
100%	21	0	06/11/2007	83%	נתב"ג



תקן הסף החצי-שעתי:  
500 חל"ב



תקן הסף  
השמונה שעתי:  
81.5 חל"ב



תקן הסף הימתי:  
65 מק"ג/מ"ק