



תקן חצי שעתי לתחמוצות חנקן:
PPB 500

ריכוז חודשי - תחמוצות חנקן (NOx)
אינטרוול: חצי-שעתי. יחידות: חל"ב (PPB)

נתוני המערכת	ממוצע חודשי בערכי חל"ב	מספר החריגות מעל התקן	תאריך לריכוז המירבי	ריכוז מירבי כאחוז מהתקן	תחנת ניטור
95%	27	0	05/06/2008	65%	בית רבקה
98%	33	0	05/06/2008	70%	נתב"ג

תקן שמונה שעתי לאוזון: PPB 81.5

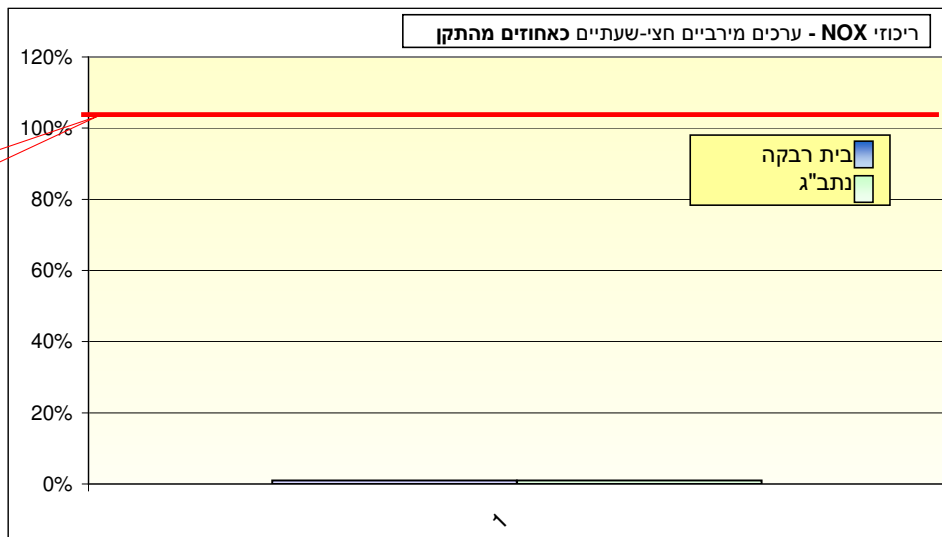
ריכוז חודשי - אוזון (O3)
אינטרוול: 8 שעות. יחידות: חל"ב (PPB)

נתוני המערכת	ממוצע חודשי בערכי חל"ב	מספר החריגות מעל התקן	תאריך לריכוז המירבי	ריכוז מירבי כאחוז מהתקן	תחנת ניטור
98%	26.5	0	08/06/2008	66%	בית רבקה
100%	30.3	0	21/06/2008	70%	נתב"ג

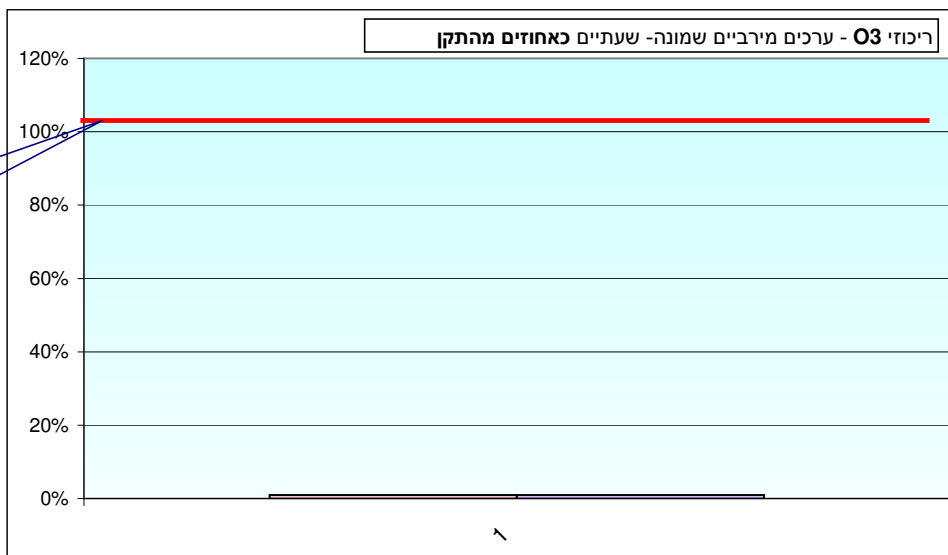
תקן יממתי לחלקיקים נשימים עדינים:
65 $\mu\text{g}/\text{m}^3$

ריכוז חודשי - חלקיקים נשימים עדינים (PM2.5)
אינטרוול: יממתי. יחידות: מיקרוגרם למטר מעוקב

נתוני המערכת	ממוצע חודשי בערכי $\mu\text{g}/\text{m}^3$	מספר החריגות מעל התקן	תאריך לריכוז המירבי	ריכוז מירבי כאחוז מהתקן	תחנת ניטור
100%	20	0	03/06/2008	34%	בית רבקה
100%	24	0	03/06/2008	45%	נתב"ג



תקן הסף החצי-שעתי:
500 חל"ב



תקן הסף
השמונה שעתי:
81.5 חל"ב



תקן הסף היממתי:
65 מק"ג/מ"ק