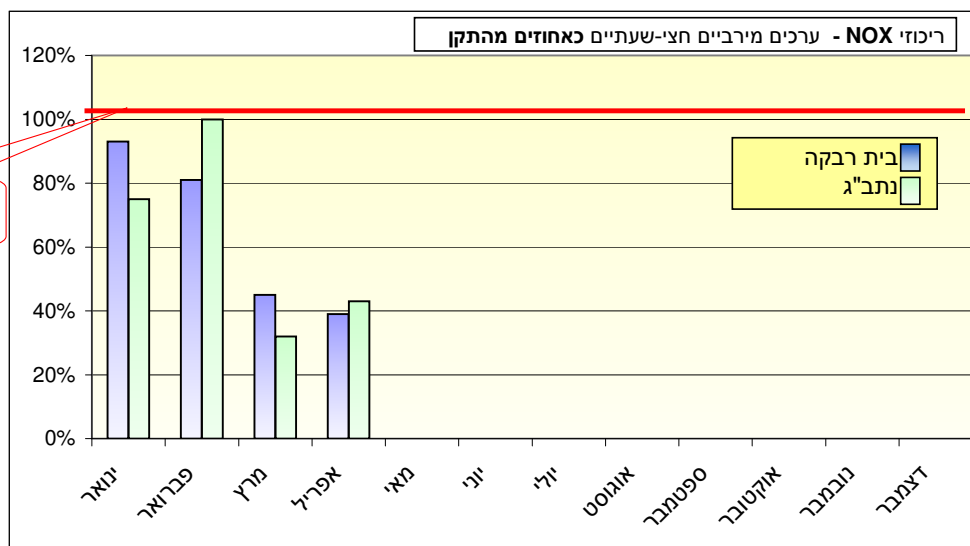




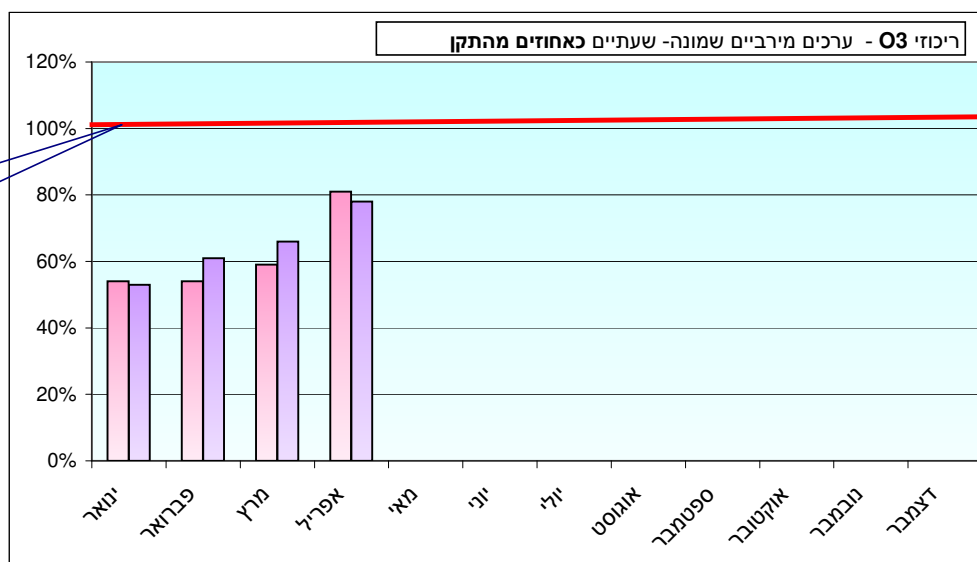
תקן חצי שעתי לתחמוצות חנקן: PPB 500		ריכוז חודשי - תחמוצות חנקן (NOx) אינטרוול: חצי-שעתי. יחידות: חל"ב (PPB)			
נתוני המערכת	ממוצע חודשי בערכי חל"ב	מספר החריגות מעל התקן	תאריך לריכוז המירבי	ריכוז מירבי כאחוז מהתקן	תחנת ניטור
96%	35	0	19/04/2009	39%	בית רבקה
97%	38	0	13/04/2009	43%	נתב"ג

תקן שמונה שעתי לאוזון: PPB 81.5		ריכוז חודשי - אוזון (O <sub>3</sub> ) אינטרוול: 8 שעות. יחידות: חל"ב (PPB)			
נתוני המערכת	ממוצע חודשי בערכי חל"ב	מספר החריגות מעל התקן	תאריך לריכוז המירבי	ריכוז מירבי כאחוז מהתקן	תחנת ניטור
100%	30.6	0	19/04/2009	81%	בית רבקה
94%	31.2	0	18/04/2009	78%	נתב"ג

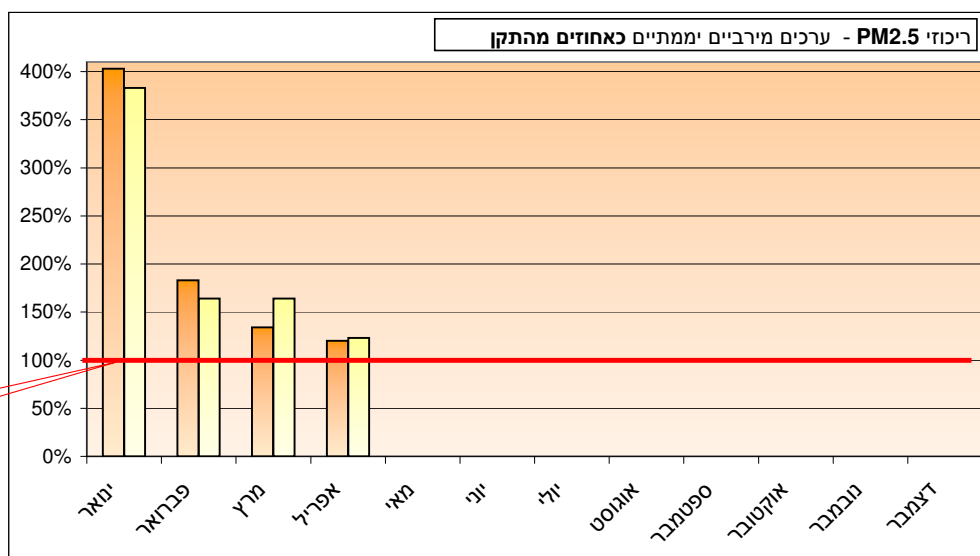
תקן יממתי לחלקיקים נשימים עדינים: 65 µg/m <sup>3</sup>		ריכוז חודשי - חלקיקים נשימים עדינים (PM <sub>2.5</sub> ) אינטרוול: יממתי. יחידות: מיקרוגרם למטר מעוקב			
נתוני המערכת	ממוצע חודשי בערכי µg/m <sup>3</sup>	מספר החריגות מעל התקן	תאריך לריכוז המירבי	ריכוז מירבי כאחוז מהתקן	תחנת ניטור
100%	29	1	22/04/2009	120%	בית רבקה
98%	30	1	22/04/2009	123%	נתב"ג



תקן הסף החצי-שעתי:  
500 חל"ב



תקן הסף השמונה-שעתי:  
81.5 חל"ב לביליון



תקן הסף היממתי:  
65 מק"ג/מ"ק