

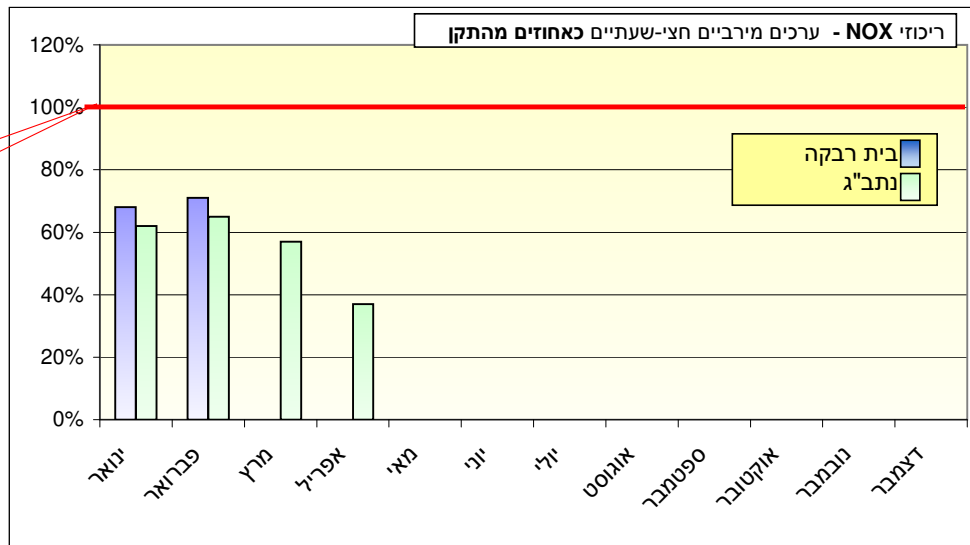


תקלה טכנית השביתה חלקית באפריל את תחנת הניטור "בית רבקה".
אי לכך, יש נתונים רק מתחנת הניטור "נתב"ג"

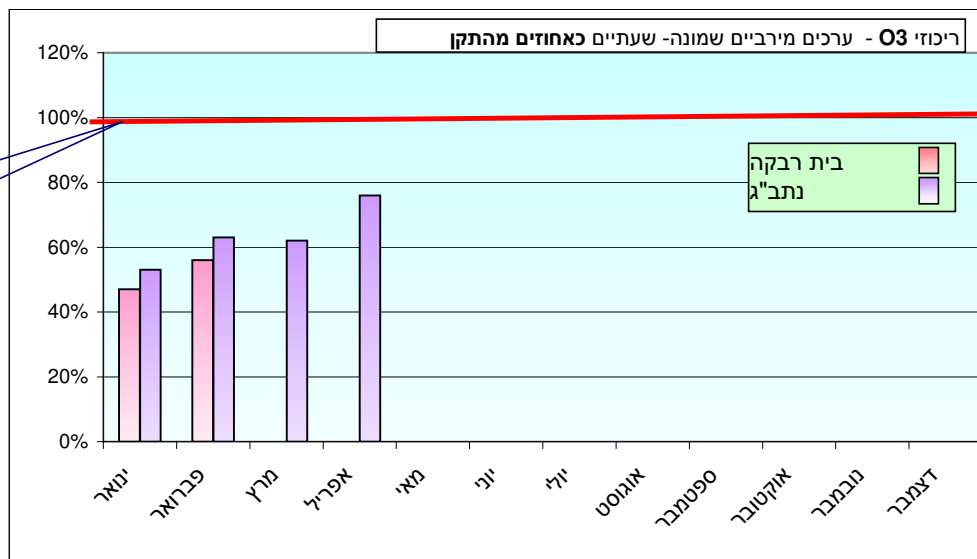
תקן חצי שעתי לתחמוצות חנקן: PPB 500		ריכוז חודשי - תחמוצות חנקן (NOx) אינטרוול: חצי-שעתי. יחידות: חל"ב (PPB)			
נתוני המערכת	ממוצע חודשי בערכי חל"ב	מספר החריגות מעל התקן	תאריך לריכוז המירבי	ריכוז מירבי כאחוז מהתקן	תחנת ניטור
**	**	**	**	**	בית רבקה
98%	34	0	01/04/2010	37%	נתב"ג

תקן שמונה שעתי לאוזון: PPB 81.5		ריכוז חודשי - אוזון (O3) אינטרוול: 8 שעות. יחידות: חל"ב (PPB)			
נתוני המערכת	ממוצע חודשי בערכי חל"ב	מספר החריגות מעל התקן	תאריך לריכוז המירבי	ריכוז מירבי כאחוז מהתקן	תחנת ניטור
**	**	**	**	**	בית רבקה
100%	29.9	0	17/04/2010	76%	נתב"ג

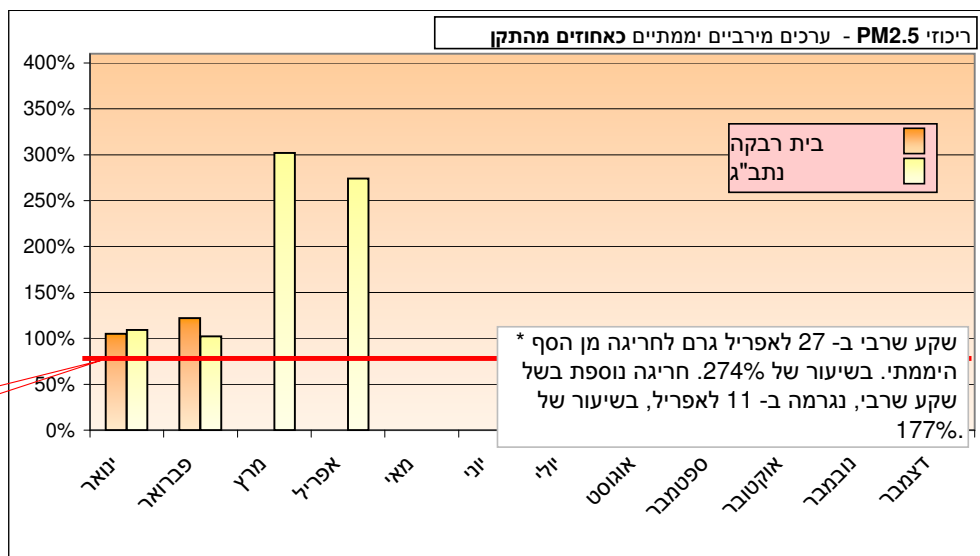
תקן יממתי לחלקיקים נשימים עדינים: 65 µg/m3		ריכוז חודשי - חלקיקים נשימים עדינים (PM2.5) אינטרוול: יממתי. יחידות: מיקרוגרם למטר מעוקב			
נתוני המערכת	ממוצע חודשי בערכי µg/m3	מספר החריגות מעל התקן	תאריך לריכוז המירבי	ריכוז מירבי כאחוז מהתקן	תחנת ניטור
**	**	**	**	**	בית רבקה
100%	31	2	27/04/2010	274%	נתב"ג



תקן הסף החצי-שעתי:
500 חל"ב



תקן הסף השמונה-שעתי:
81.5 חל"ב לביליון



תקן הסף היממתי:
65 מק"ג/מ"ק

* שקע שרבי ב- 27 לאפריל גרם לחריגה מן הסף היממתי. בשיעור של 274%. חריגה נוספת בשל שקע שרבי, נגרמה ב- 11 לאפריל, בשיעור של 177%.