

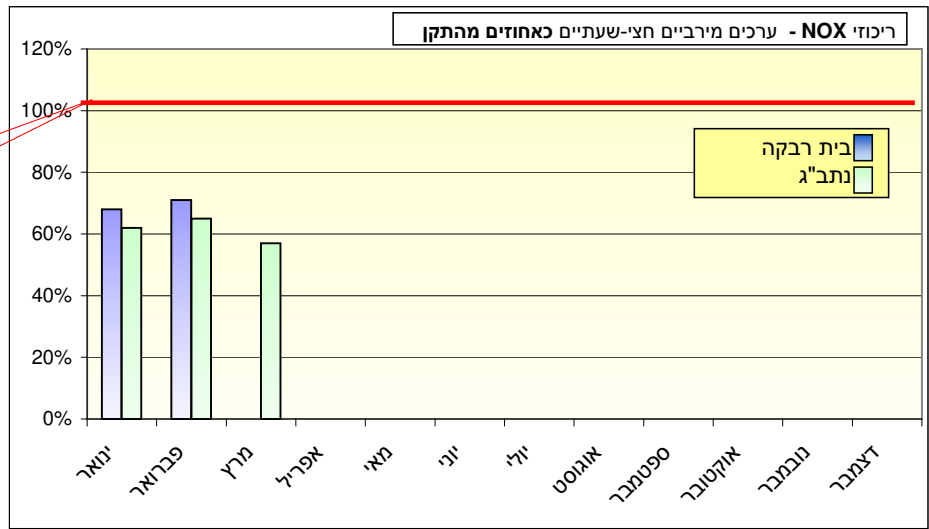


תקלה טכנית השביתה במרץ את תחנת הניטור "בית רבקה".
אי לכך, יש נתונים רק מתחנת הניטור "נתב"ג"

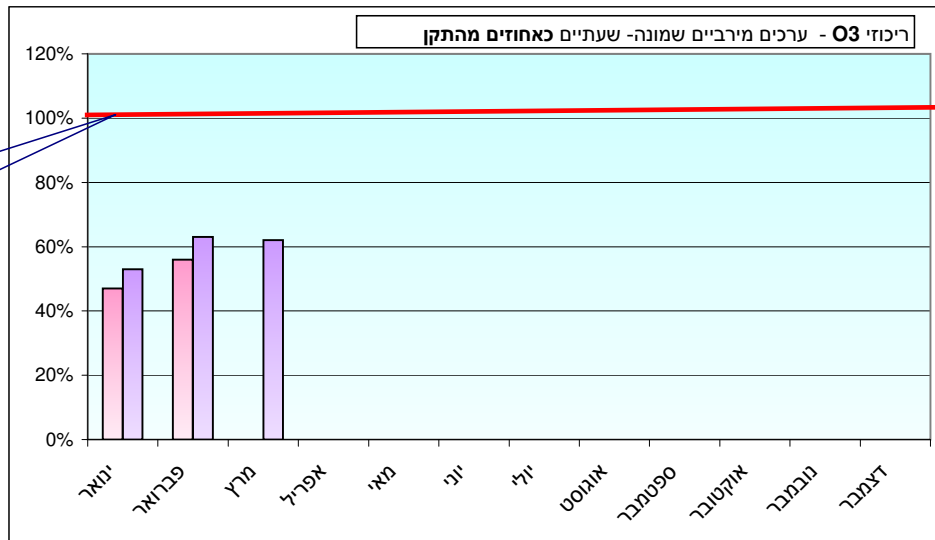
תקן חצי שעתי לתחמוצות חנקן: PPB 500			ריכוז חודשי - תחמוצות חנקן (NOx) אינטרוול: חצי-שעתי. יחידות: חל"ב (PPB)		
נתוני המערכת	ממוצע חודשי בערכי חל"ב	מספר החריגות מעל התקן	תאריך לריכוז המירבי	ריכוז מירבי כאחוז מהתקן	תחנת ניטור
**	**	**	**	**	בית רבקה
98%	38	0	14/03/2010	57%	נתב"ג

תקן שמונה שעתי לאוזון: PPB 81.5			ריכוז חודשי - אוזון (O3) אינטרוול: 8 שעות. יחידות: חל"ב (PPB)		
נתוני המערכת	ממוצע חודשי בערכי חל"ב	מספר החריגות מעל התקן	תאריך לריכוז המירבי	ריכוז מירבי כאחוז מהתקן	תחנת ניטור
**	**	**	**	**	בית רבקה
100%	24.1	0	30/03/2010	62%	נתב"ג

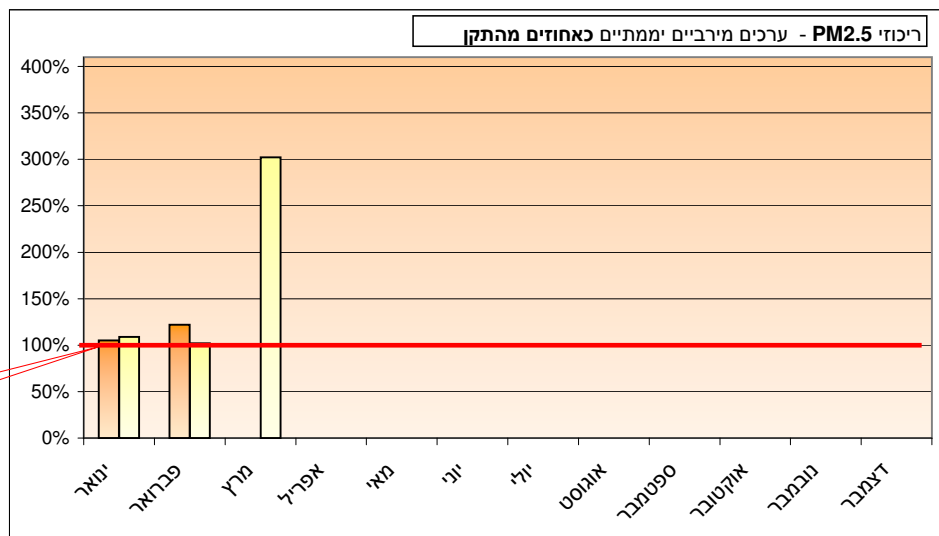
תקן יממתי לחלקיקים נשימים עדינים: 65 µg/m3			ריכוז חודשי - חלקיקים נשימים עדינים (PM2.5) אינטרוול: יממתי. יחידות: מיקרוגרם למטר מעוקב		
נתוני המערכת	ממוצע חודשי בערכי µg/m3	מספר החריגות מעל התקן	תאריך לריכוז המירבי	ריכוז מירבי כאחוז מהתקן	תחנת ניטור
**	**	**	**	**	בית רבקה
100%	42	6	10/03/2010	302%	נתב"ג



תקן הסף החצי-שעתי:
500 חל"ב



תקן הסף השמונה-שעתי:
81.5 חל"ב לביליון



תקן הסף היממתי:
65 מק"ג/מ"ק

** תקלה בתחנת "נתב"ג" - אין נתונים אמינים