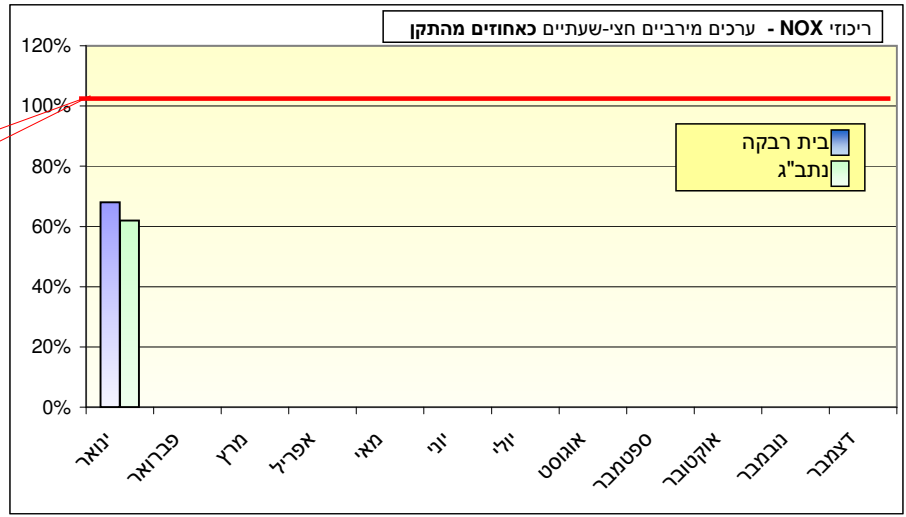




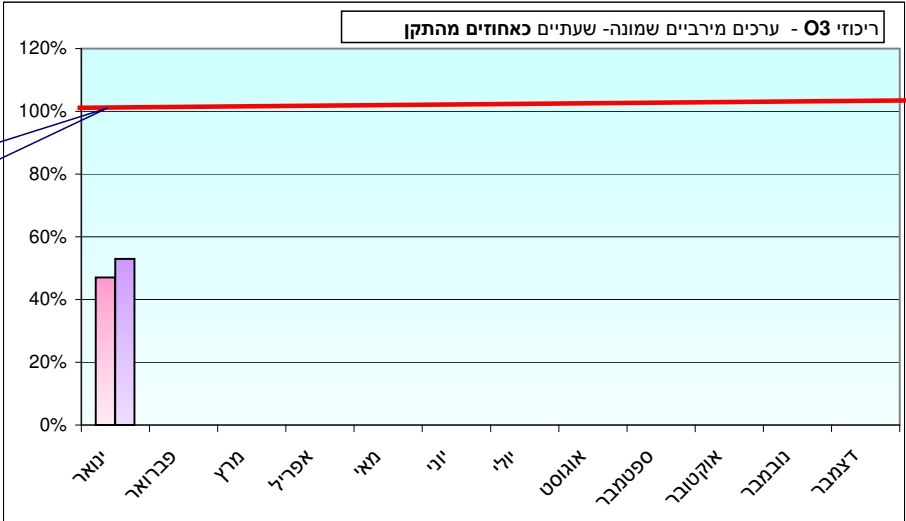
תקן חצי שעתי לתחמוצות חנקן: PPB 500		ריכוז חודשי - תחמוצות חנקן (NOx) אינטרוול: חצי-שעתי. יחידות: חל"ב (PPB)			
נתוני המערכת	ממוצע חודשי בערכי חל"ב	מספר החריגות מעל התקן	תאריך לריכוז המירבי	ריכוז מירבי כאחוז מהתקן	תחנת ניטור
54%	54	0	28/01/2010	68%	בית רבקה
97%	53	0	10/01/2010	62%	נתב"ג

תקן שמונה שעתי לאוזון: PPB 81.5		ריכוז חודשי - אוזון (O3) אינטרוול: 8 שעות. יחידות: חל"ב (PPB)			
נתוני המערכת	ממוצע חודשי בערכי חל"ב	מספר החריגות מעל התקן	תאריך לריכוז המירבי	ריכוז מירבי כאחוז מהתקן	תחנת ניטור
57%	17.1	0	24/01/2010	47%	בית רבקה
100%	16.7	0	23/01/2010	53%	נתב"ג

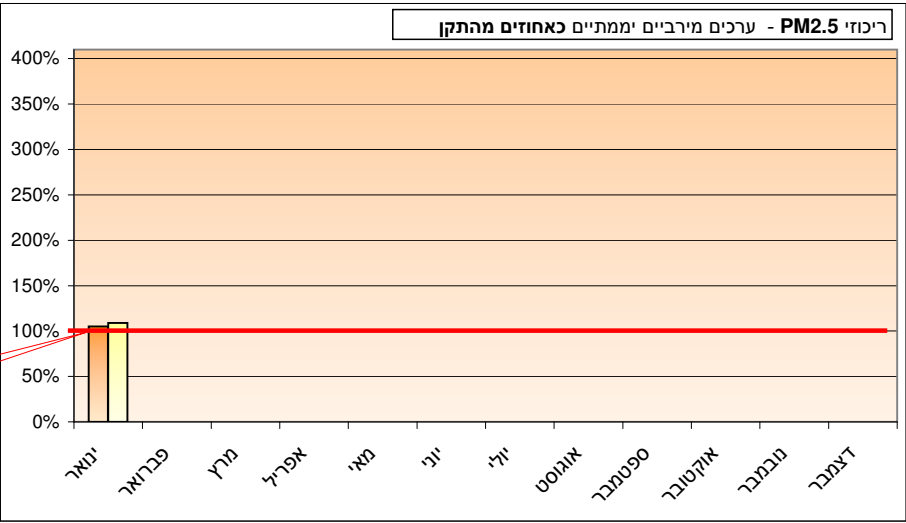
תקן יממתי לחלקיקים נשימים עדינים: 65 µg/m3		ריכוז חודשי - חלקיקים נשימים עדינים (PM2.5) אינטרוול: יממתי. יחידות: מיקרוגרם למטר מעוקב			
נתוני המערכת	ממוצע חודשי בערכי µg/m3	מספר החריגות מעל התקן	תאריך לריכוז המירבי	ריכוז מירבי כאחוז מהתקן	תחנת ניטור
55%	28	1	30/01/2010	105%	בית רבקה
100%	26	1	30/01/2010	109%	נתב"ג



תקן הסף החצי-שעתי:
500 חל"ב



תקן הסף השמונה
שעתי: 81.5
חל"ב לבייליון



תקן הסף היממתי:
65 מק"ג/מ"ק