



תקן חצי שעתי לתחמוצות חנקן: 500
PPB

ריכוז חודשי - תחמוצות חנקן (NOx)
אינטרוול: חצי-שעתי. יחידות: חל"ב (PPB)

תחנת ניטור	ריכוז מירבי כאחוז מהתקן	תאריך לריכוז המירבי	מספר החריגות מעל התקן	ממוצע חודשי בערכי חל"ב	זמינות נתוני המערכת
בית רבקה	77%	02/12/2010	0	84	77%
נתב"ג	61%	30/12/2010	0	64	97%

תקן שמונה שעתי לאוזון: 81.5
PPB

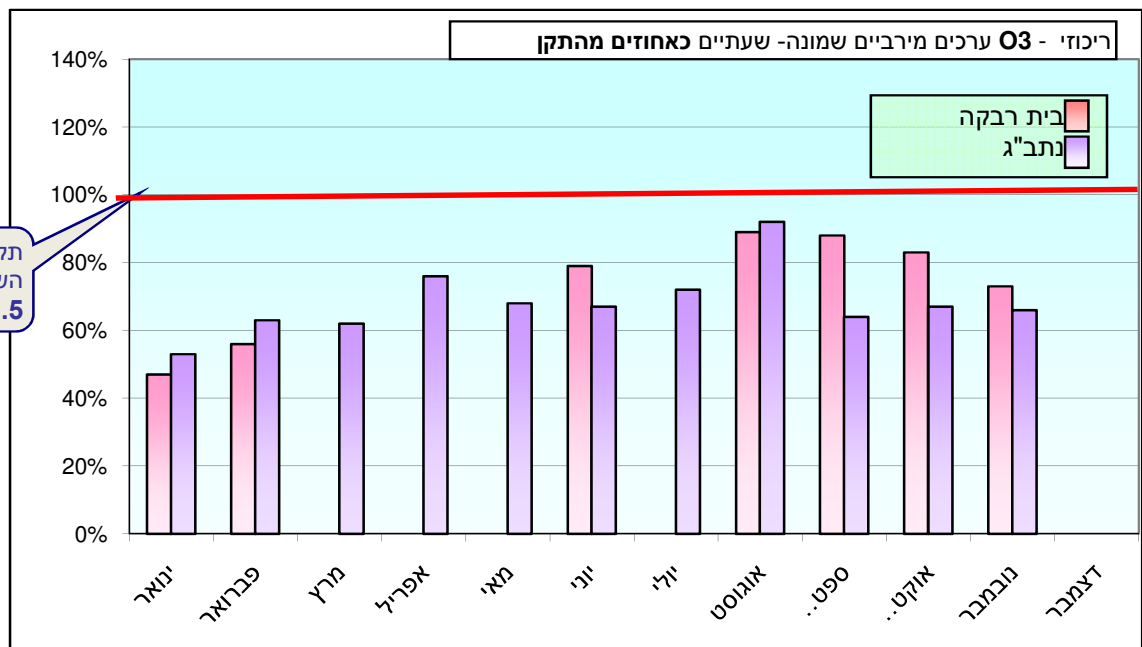
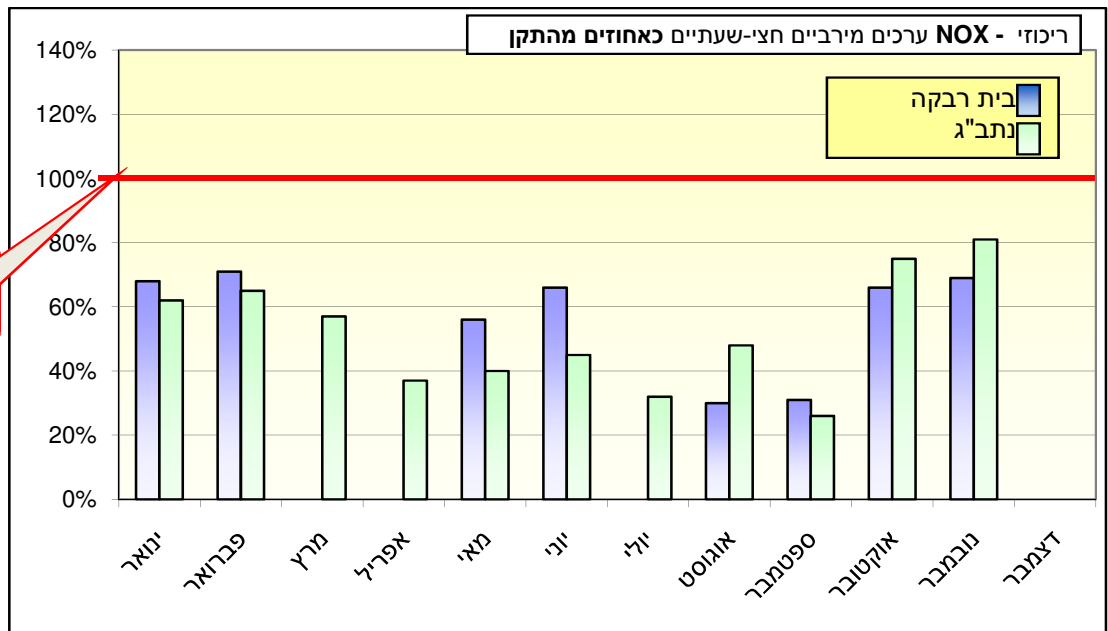
ריכוז חודשי - אוזון (O3)
אינטרוול: 8 שעות. יחידות: חל"ב (PPB)

תחנת ניטור	ריכוז מירבי כאחוז מהתקן	תאריך לריכוז המירבי	מספר החריגות מעל התקן	ממוצע חודשי בערכי חל"ב	זמינות נתוני המערכת
בית רבקה	69%	11/12/2010	0	18.7	80%
נתב"ג	49%	11/12/2010	0	15.4	100%

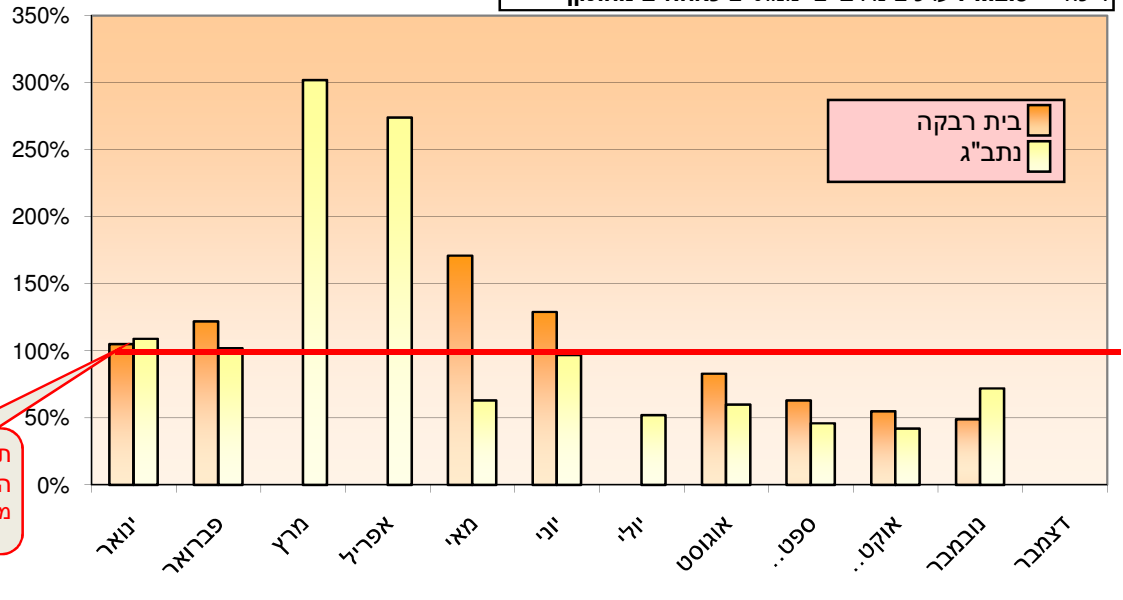
תקן יממתי לחלקיקים נשימים עדינים: 65
µg/m3

ריכוז חודשי - חלקיקים נשימים עדינים (PM2.5)
אינטרוול: יממתי. יחידות: מיקרוגרם למטר מעוקב

תחנת ניטור	ריכוז מירבי כאחוז מהתקן	תאריך לריכוז המירבי	מספר החריגות מעל התקן	ממוצע חודשי בערכי µg/m3	זמינות נתוני המערכת
בית רבקה	**	**	**	**	**
נתב"ג	82%	23/12/2010	0	32	61%



ריכוזי PM2.5 ערכים מירביים יממתיים כאחוזים מהתקן



תקן הסף
היממתי: 65
מק"ג/מ"ק