



תקן חצי שעתי לתחמוצות חנקן:
PPB 500

ריכוז חודשי - תחמוצות חנקן (NOX)
אינטרוול: חצי-שעתי. יחידות: חל"ב (PPB)

תחנת ניטור	כאחוז מהתקן	תאריך לריכוז המירבי	מספר החריגות מעל התקן	ממוצע חודשי בערכי חל"ב	נתוני המערכת
בית רבקה	54%	05/09/2007	0	23	95%
נתב"ג	33%	15/09/2007	0	33	98%

תקן שמונה שעתי לאוזון: PPB 81.5

ריכוז חודשי - אוזון (O3)
אינטרוול: 8 שעות. יחידות: חל"ב (PPB)

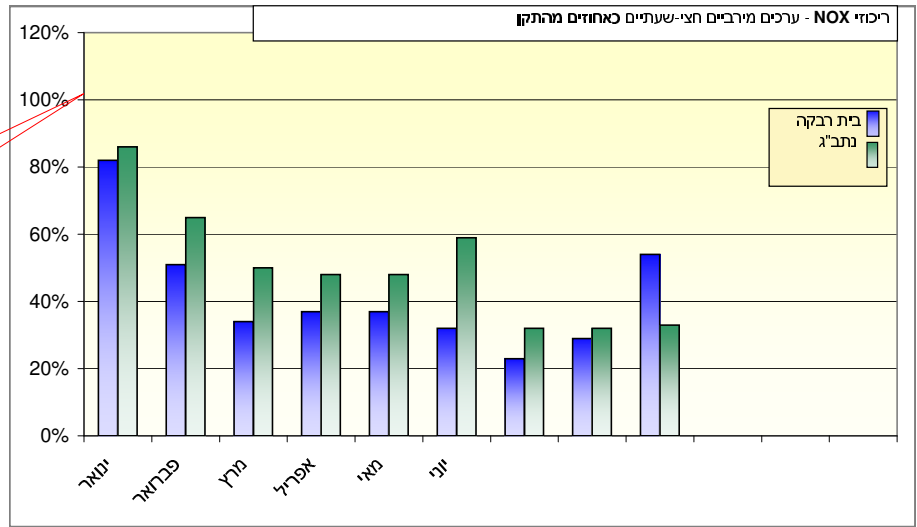
תחנת ניטור	כאחוז מהתקן	תאריך לריכוז המירבי	מספר החריגות מעל התקן	ממוצע חודשי בערכי חל"ב	נתוני המערכת
בית רבקה	77%	17/09/2007	0	31.1	100%
נתב"ג	74%	17/09/2007	0	28.9	100%

תקן יממתי לחלקיקים משימים עדינים:
65 $\mu\text{g}/\text{m}^3$

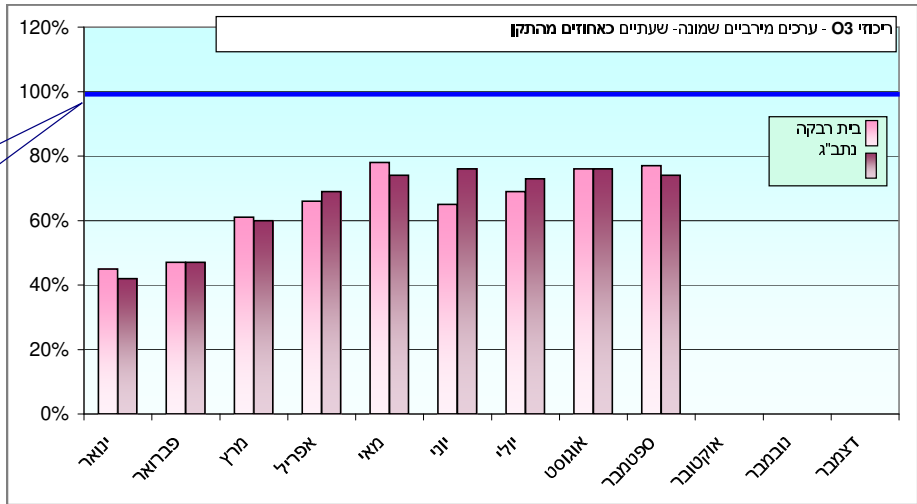
ריכוז חודשי - חלקיקים משימים עדינים (PM2.5)
אינטרוול: יממתי. יחידות: מיקרוגרם למטר מעוקב

תחנת ניטור	כאחוז מהתקן	תאריך לריכוז המירבי	מספר החריגות מעל התקן	ממוצע חודשי בערכי $\mu\text{g}/\text{m}^3$	נתוני המערכת
בית רבקה	43%	03/09/2007	0	21	100%
נתב"ג	60%	04/09/2007	0	20	100%

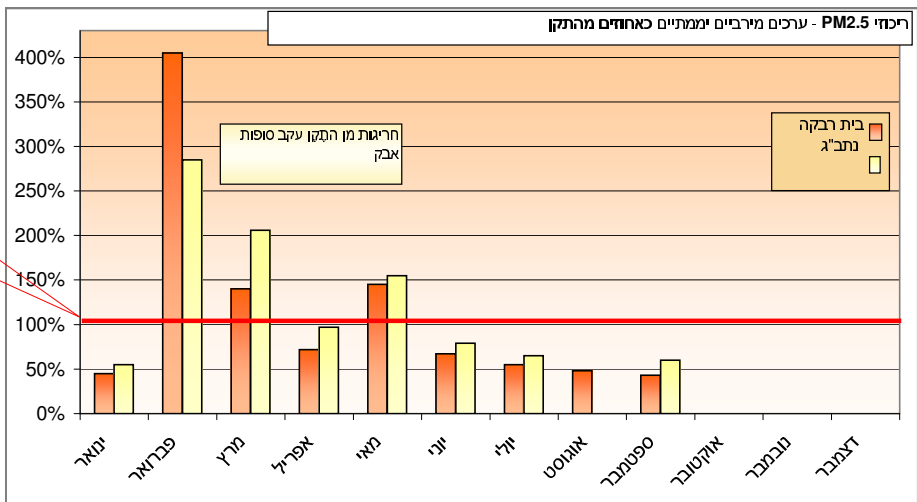
ריכוזים חודשיים מירביים - 2007



תקן הסף החצי-שעתי:
500 חל"ב



תקן הסף השמונה-שעתי:
81.5 חל"ב לביילין



תקן הסף היממתי:
65 מיק"ג/מ"ק

חריגות מן התקן עקב סופות אבק