



מרץ 2007

תקן חצי שעתי לתחמוצות חנקן:
PPB 500

ריכוז חודשי - תחמוצות חנקן (NOX)
אינטרוול: חצי-שעתי. יחידות: חל"ב (PPB)

תחנת ניטור	ריכוז מירבי כאחוז מהתקן	תאריך לריכוז המירבי	מספר החריגות מעל התקן	ממוצע חודשי בערכי חל"ב	נתוני המערכת
בית רבקה	34%	19/03/2007	0	34	92%
נתב"ג	50%	22/03/2007	0	47	94%

תקן שמונה שעתי לאוזון: PPB 81.5

ריכוז חודשי - אוזון (O3)
אינטרוול: 8 שעות. יחידות: חל"ב (PPB)

תחנת ניטור	ריכוז מירבי כאחוז מהתקן	תאריך לריכוז המירבי	מספר החריגות מעל התקן	ממוצע חודשי בערכי חל"ב	נתוני המערכת
בית רבקה	61%	11/03/2007	0	26	97%
נתב"ג	60%	10/03/2007	0	22	96%

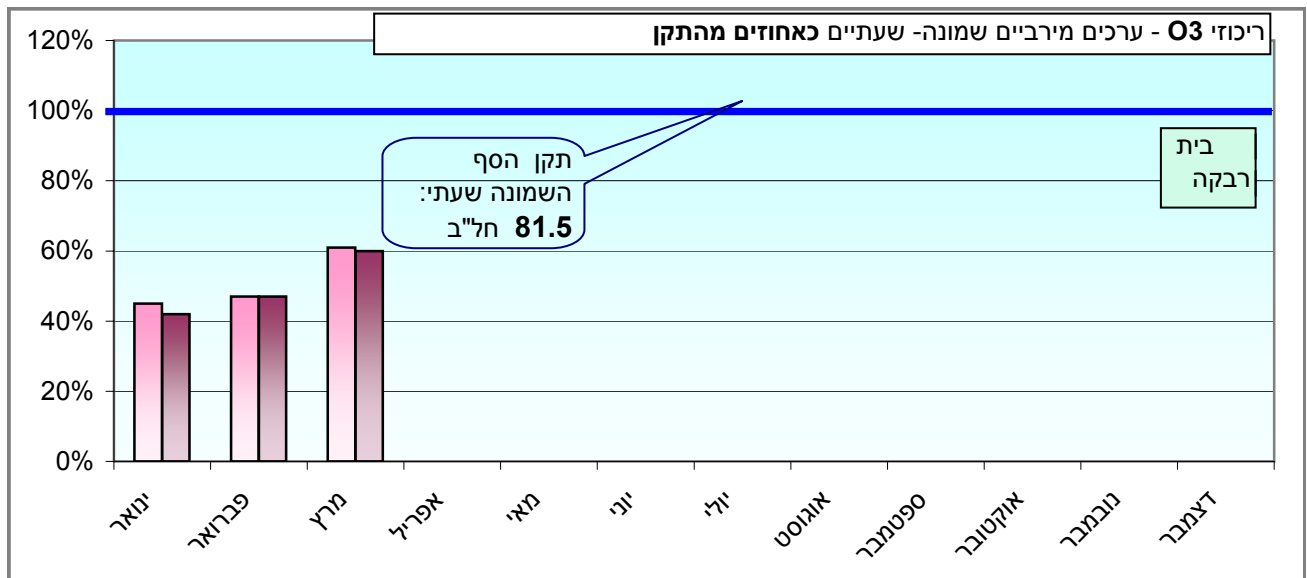
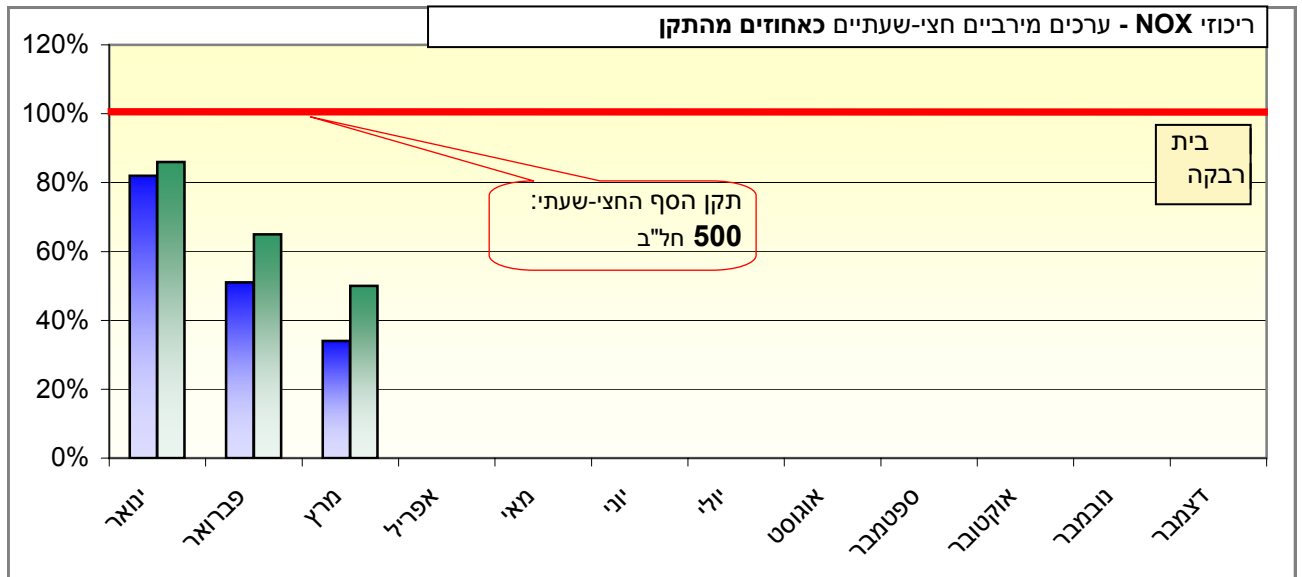
תקן יממתי לחלקיקים נשימים עדינים:
65 $\mu\text{g}/\text{m}^3$

ריכוז חודשי - חלקיקים נשימים עדינים (PM2.5)
אינטרוול: יממתי. יחידות: מיקרוגרם למטר מעוקב

תחנת ניטור	ריכוז מירבי כאחוז מהתקן	תאריך לריכוז המירבי	מספר החריגות מעל התקן	ממוצע חודשי בערכי $\mu\text{g}/\text{m}^3$	נתוני המערכת
בית רבקה	140%	12/03/2007	1	22	97%
נתב"ג	206%	12/03/2007	1	24	94%

*חריגת התקן - תוצאה של סופות אבק.
ערכים יממתיים: בית רבקה: 91 מ"ג/מ"ק, נתב"ג: 134 מ"ג/מ"ק.

ריכוזים חודשיים מירביים - 2007



ריכוזי PM2.5 - ערכים מירביים יממתיים כאחוזים מהתקן

