



ריכוז חודשי - תחמוצות חנקן (NOx)
אינטרוול: חצי-שעתי. יחידות: חל"ב (PPB)

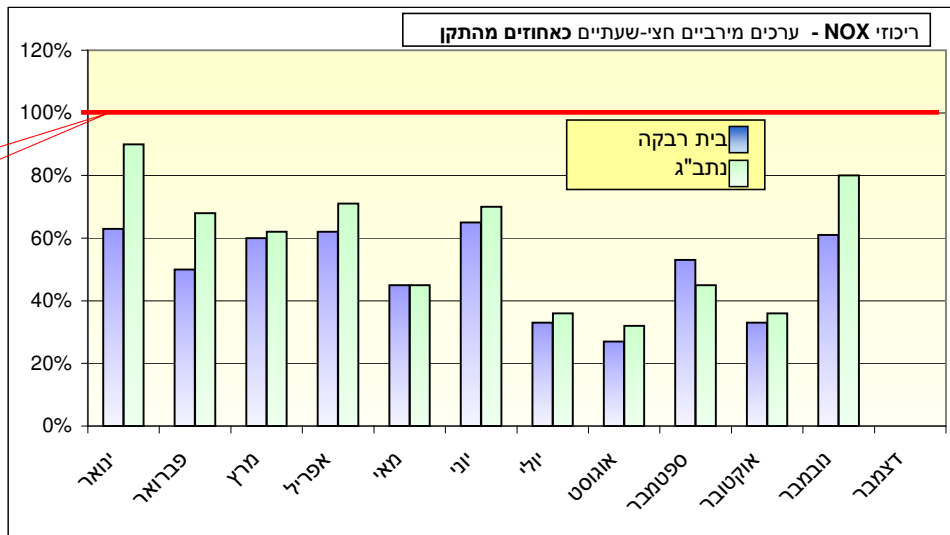
תקן חצי שעתי לתחמוצות חנקן: PPB 500		מספר החריגות מעל התקן	תאריך לריכוז המירבי	ריכוז מירבי כאחוז מהתקן	תחנת ניטור
נתוני המערכת	ממוצע חודשי בערכי חל"ב				
94%	64	0	06/11/2008	61%	בית רבקה
95%	66	0	24/11/2008	80%	נתב"ג

ריכוז חודשי - אוזון (O3)
אינטרוול: 8 שעות. יחידות: חל"ב (PPB)

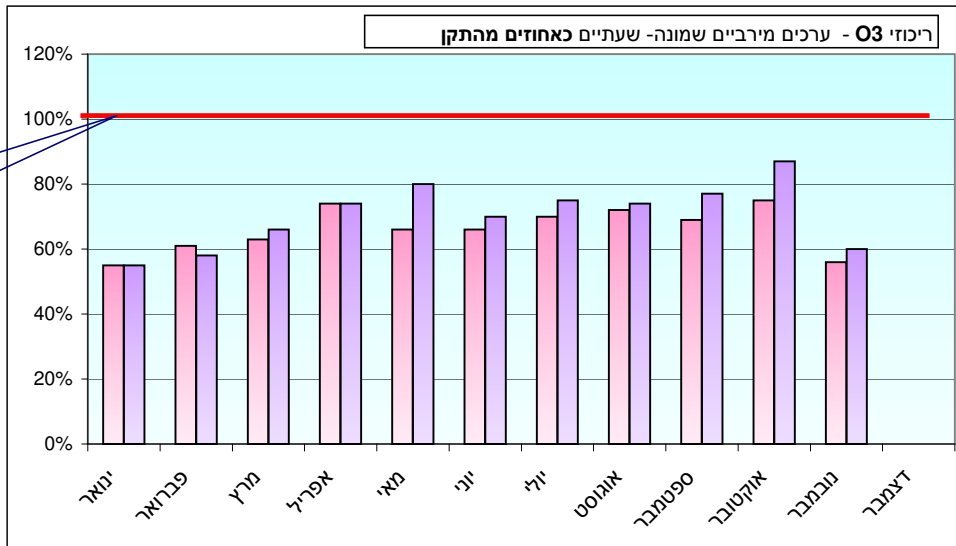
תקן שמונה שעתי לאוזון: PPB 81.5		מספר החריגות מעל התקן	תאריך לריכוז המירבי	ריכוז מירבי כאחוז מהתקן	תחנת ניטור
נתוני המערכת	ממוצע חודשי בערכי חל"ב				
98%	16.5	0	06/11/2008	56%	בית רבקה
98%	16.8	0	06/11/2008	60%	נתב"ג

ריכוז חודשי - חלקיקים נשימים עדינים (PM2.5)
אינטרוול: יממתי. יחידות: מיקרוגרם למטר מעוקב

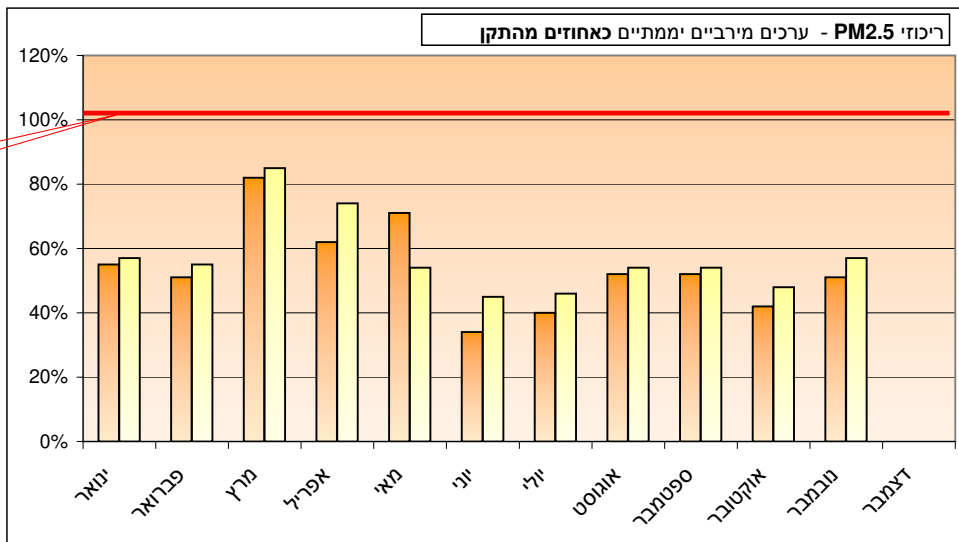
תקן יממתי לחלקיקים נשימים עדינים: 65 µg/m3		מספר החריגות מעל התקן	תאריך לריכוז המירבי	ריכוז מירבי כאחוז מהתקן	תחנת ניטור
נתוני המערכת	ממוצע חודשי µg/m3 בערכי				
97%	20	0	11/11/2008	51%	בית רבקה
97%	21	0	27/11/2008	57%	נתב"ג



תקן הסף החצי-שעתי:
500 חל"ב



תקן הסף השמונה-שעתי:
81.5 חל"ב
לביליון



תקן הסף היממתי:
65 מק"ג/מ"ק