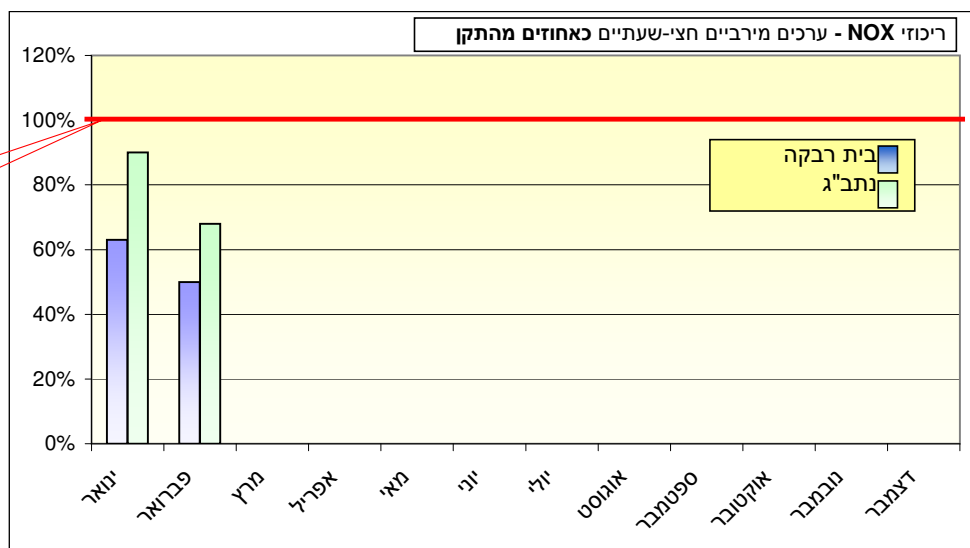




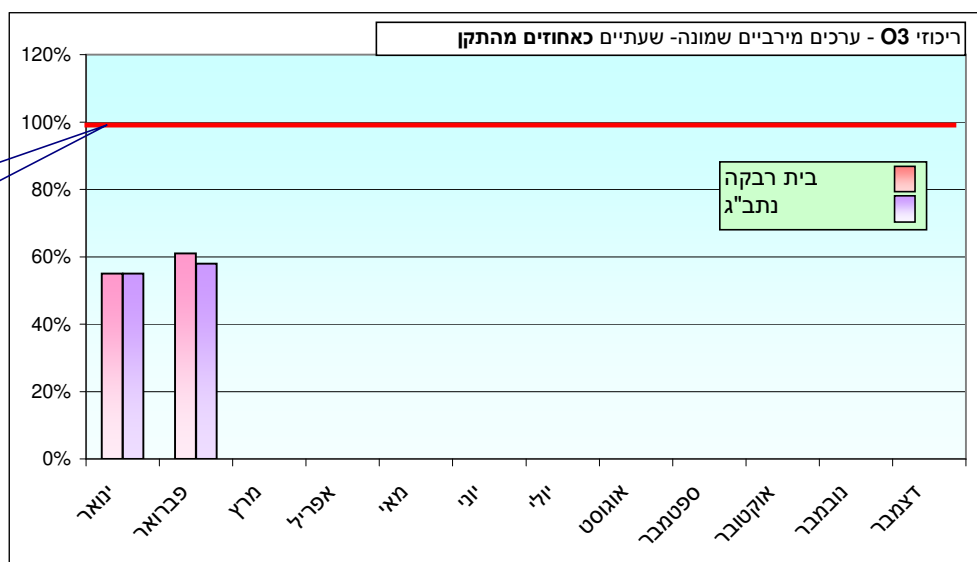
תקן חצי שעתי לתחמוצות חנקן: PPB 500			ריכוז חודשי - תחמוצות חנקן (NOX) אינטרוול: חצי-שעתי. יחידות: חל"ב (PPB)		
נתוני המערכת	ממוצע חודשי בערכי חל"ב	מספר החריגות מעל התקן	תאריך לריכוז המירבי	ריכוז מירבי כאחוז מהתקן	תחנת ניטור
91%	45	0	21/02/2008	50%	בית רבקה
98%	56	0	05/02/2008	68%	נתב"ג

תקן שמונה שעתי לאוזון: PPB 81.5			ריכוז חודשי - אוזון (O3) אינטרוול: 8 שעות. יחידות: חל"ב (PPB)		
נתוני המערכת	ממוצע חודשי בערכי חל"ב	מספר החריגות מעל התקן	תאריך לריכוז המירבי	ריכוז מירבי כאחוז מהתקן	תחנת ניטור
96%	20	0	09/02/2008	61%	בית רבקה
100%	20.5	0	09/02/2008	58%	נתב"ג

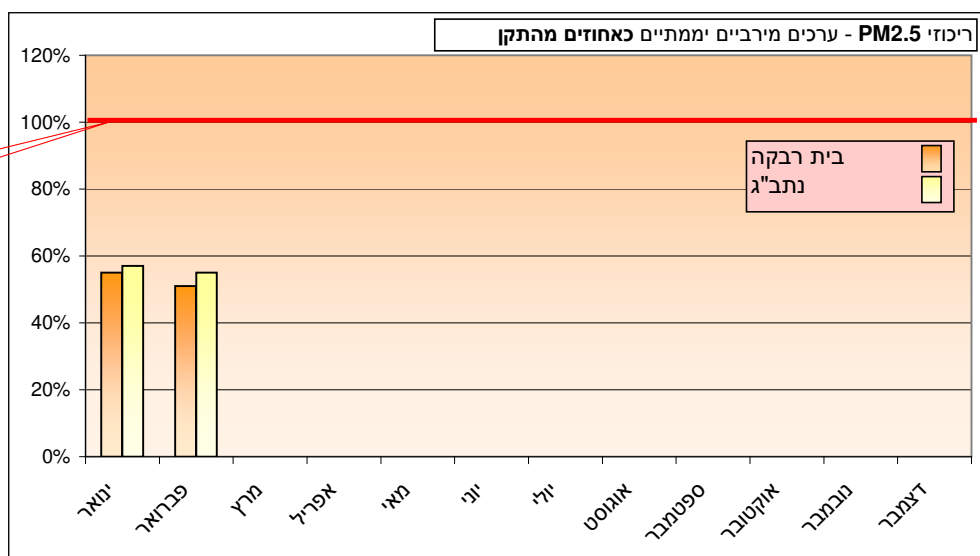
תקן יממתי לחלקיקים נשימים עדינים: 65 µg/m <sup>3</sup>			ריכוז חודשי - חלקיקים נשימים עדינים (PM2.5) אינטרוול: יממתי. יחידות: מיקרוגרם למטר מעוקב		
נתוני המערכת	ממוצע חודשי בערכי µg/m <sup>3</sup>	מספר החריגות מעל התקן	תאריך לריכוז המירבי	ריכוז מירבי כאחוז מהתקן	תחנת ניטור
93%	19	0	10/02/2008	51%	בית רבקה
100%	19	0	10/02/2008	55%	נתב"ג



תקן הסף החצי-שעתי:  
500 חל"ב



תקן הסף  
השמונה שעתי:  
81.5 חל"ב



תקן הסף היממתי:  
65 מק"ג/מ"ק