



ינואר 2007

תקן חצי שעתי לתחמוצות חנקן: 500
PPB

ריכוז חודשי - תחמוצות חנקן (NOX)
אינטרוול: חצי-שעתי. יחידות: חל"ב (PPB)

תחנת ניטור	ריכוז מירבי כאחוז מהתקן	תאריך לריכוז המירבי	מספר החריגות מעל התקן	ממוצע חודשי בערכי חל"ב	זמינות נתוני המערכת
בית רבקה	82%	03/01/2007	0	69	95%
נתב"ג	86%	03/01/2007	0	59	97%

תקן שמונה שעתי לאוזון: 81.5 PPB

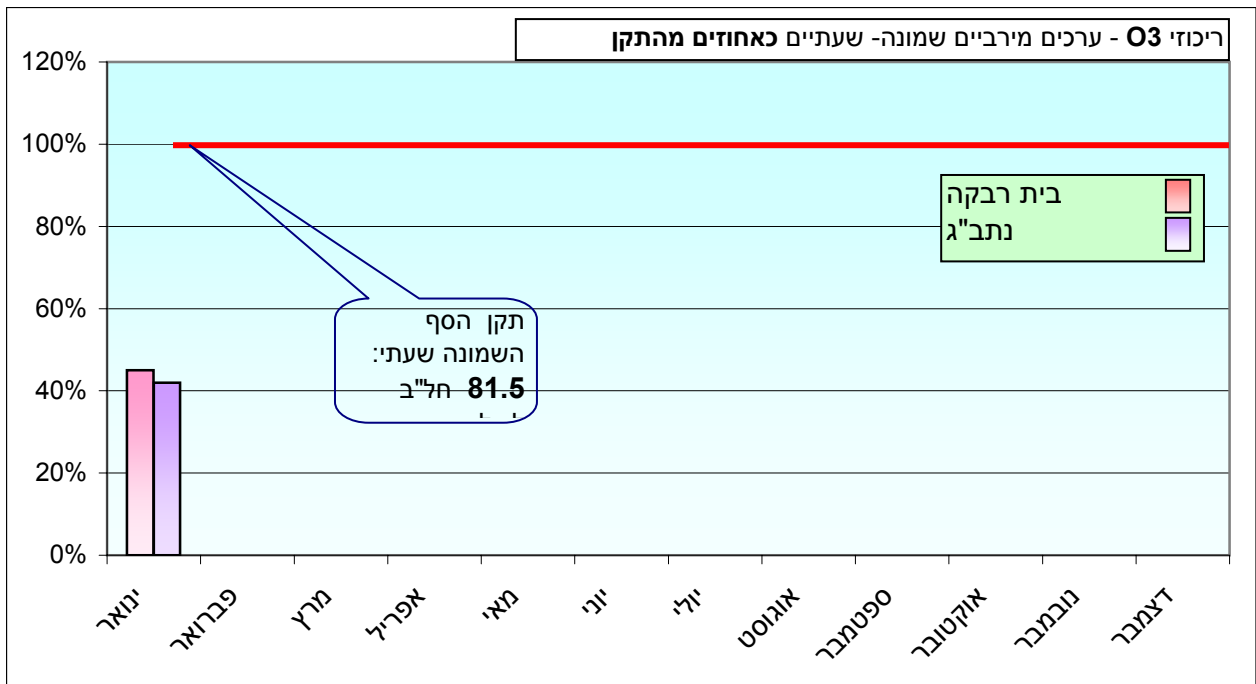
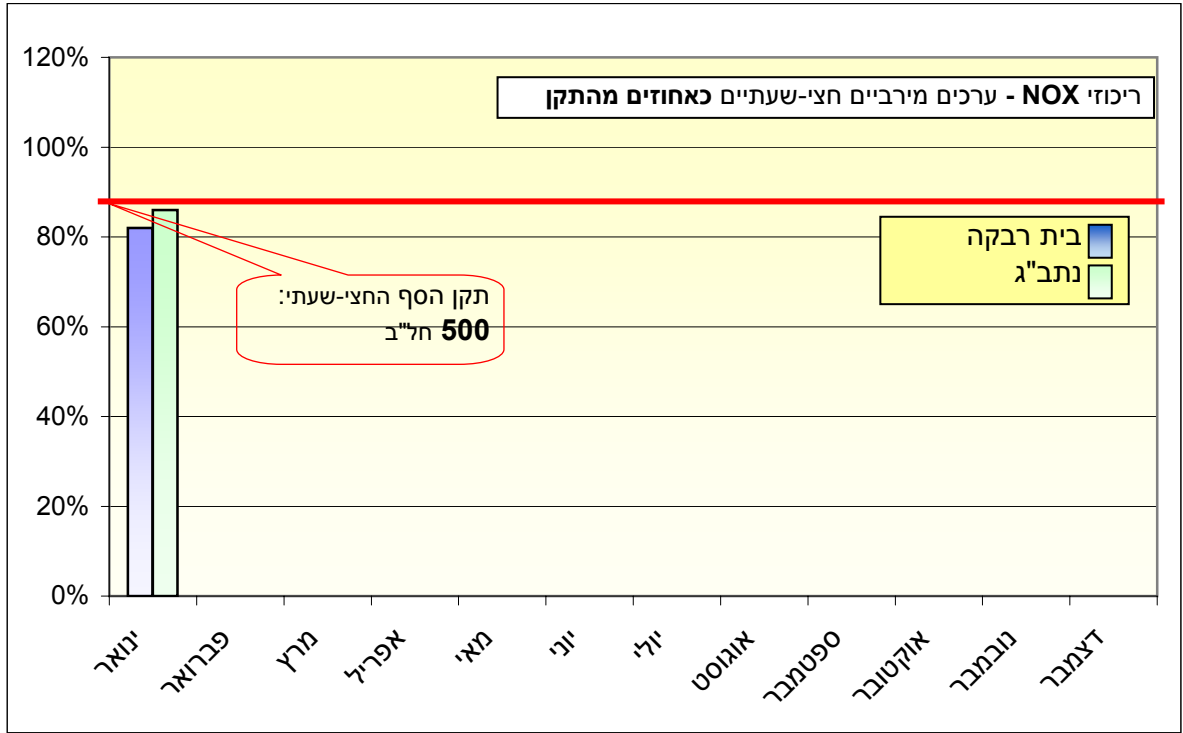
ריכוז חודשי - אוזון (O3)
אינטרוול: 8 שעות. יחידות: חל"ב (PPB)

תחנת ניטור	ריכוז מירבי כאחוז מהתקן	תאריך לריכוז המירבי	מספר החריגות מעל התקן	ממוצע חודשי בערכי חל"ב	זמינות נתוני המערכת
בית רבקה	45%	03/01/2007	0	15.4	100%
נתב"ג	42%	04/01/2007	0	14.2	100%

תקן יממתי לחלקיקים נשימים עדינים: 65
 $\mu\text{g}/\text{m}^3$

ריכוז חודשי - חלקיקים נשימים עדינים (PM2.5)
אינטרוול: יממתי. יחידות: מיקרוגרם למטר מעוקב

תחנת ניטור	ריכוז מירבי כאחוז מהתקן	תאריך לריכוז המירבי	מספר החריגות מעל התקן	ממוצע חודשי בערכי $\mu\text{g}/\text{m}^3$	זמינות נתוני המערכת
בית רבקה	45%	23/01/2007	0	18	100%
נתב"ג	55%	03/01/2007	0	21	100%



ריכוזי PM2.5 - ערכים מירביים יממתיים כאחוזים מהתקן

