



תקן חצי שעתי לתחמוצות חנקן:
PPB 500

ריכוז חודשי - תחמוצות חנקן (NOx)
אינטרוול: חצי-שעתי. יחידות: חל"ב (PPB)

זמינות נתוני המערכת	ממוצע חודשי בערכי חל"ב	מספר החריגות מעל התקן	תאריך לריכוז המירבי	ריכוז מירבי כאחוז מהתקן	תחנת ניטור
73%	28	0	01/06/2010	66%	בית רבקה
98%	26	0	29/06/2010	45%	נתב"ג

תקן שמונה שעתי לאוזון: PPB 81.5

ריכוז חודשי - אוזון (O3)
אינטרוול: 8 שעות. יחידות: חל"ב (PPB)

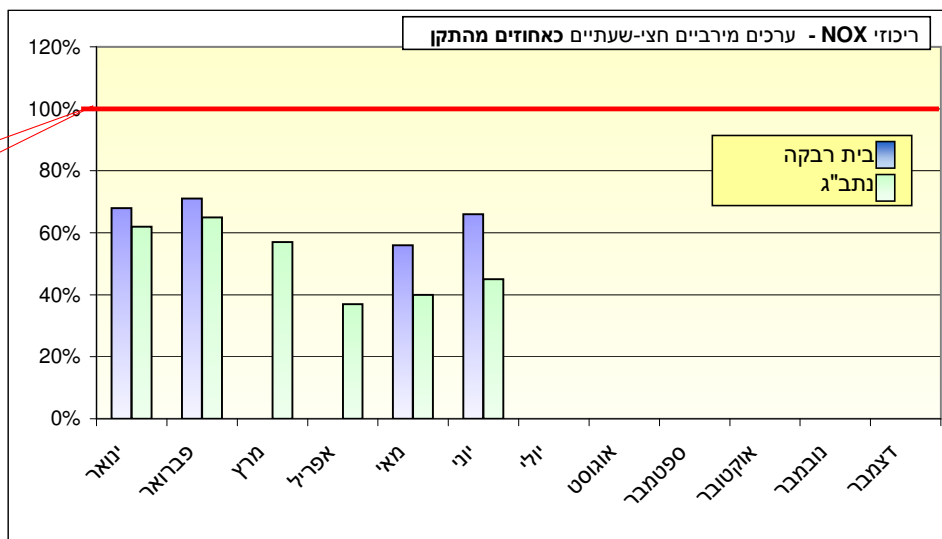
זמינות נתוני המערכת	ממוצע חודשי בערכי חל"ב	מספר החריגות מעל התקן	תאריך לריכוז המירבי	ריכוז מירבי כאחוז מהתקן	תחנת ניטור
80%	29.4	**	11/06/2010	79%	בית רבקה
100%	26.7	0	11/06/2010	67%	נתב"ג

תקן יממתי לחלקיקים נשימים עדינים:
65 $\mu\text{g}/\text{m}^3$

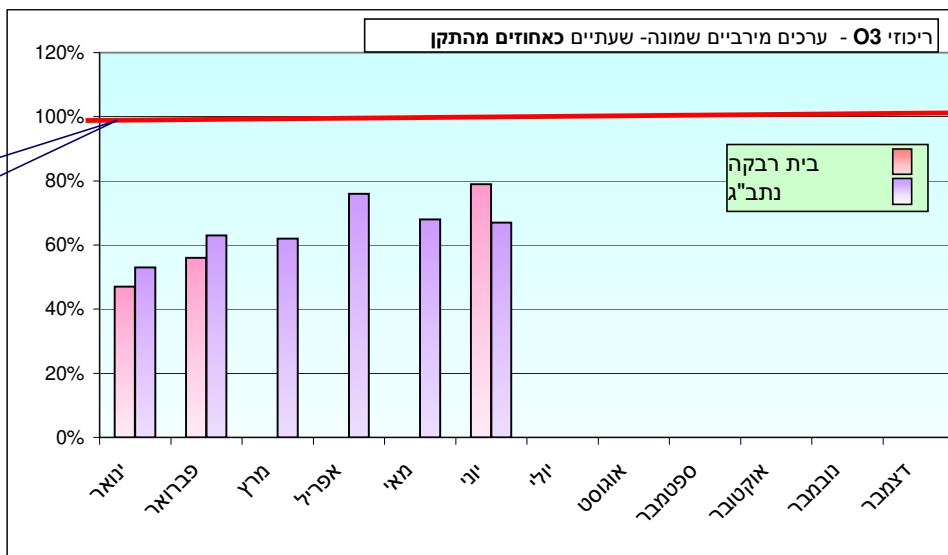
ריכוז חודשי - חלקיקים נשימים עדינים (PM2.5)
אינטרוול: יממתי. יחידות: מיקרוגרם למטר מעוקב

זמינות נתוני המערכת	ממוצע חודשי בערכי $\mu\text{g}/\text{m}^3$	מספר החריגות מעל התקן	תאריך לריכוז המירבי	ריכוז מירבי כאחוז מהתקן	תחנת ניטור
77%	36	1	19/06/2010	129%	בית רבקה
100%	26	0	19/06/2010	97%	נתב"ג

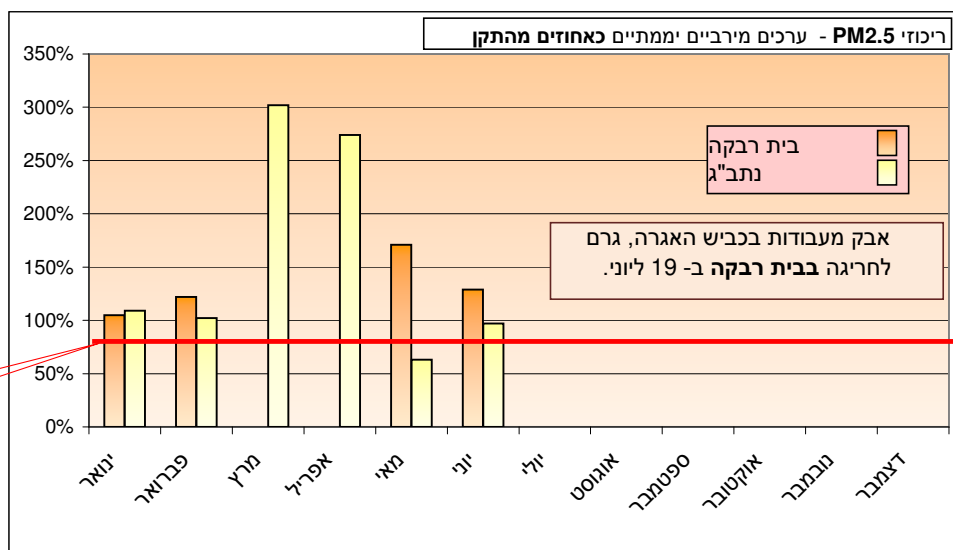
* בבניית כביש האגרה סמוך לבית רבקה, עבודות עפר המעלות לפרקים אבק רב.



תקן הסף החצי-שעתי:
500 חל"ב



תקן הסף השמונה-שעתי:
81.5 חל"ב לביליון



תקן הסף היממתי:
65 מק"ג/מ"ק