



4 באוגוסט, 2022

דו"ח ניטור רעש מטוסים לחודש יולי 2022

שדה תעופה הרצליה

הוכן ע"י :

רוזנברג לקלי – אחראית מיגון אקוסטי ומערכת ניטור רעש



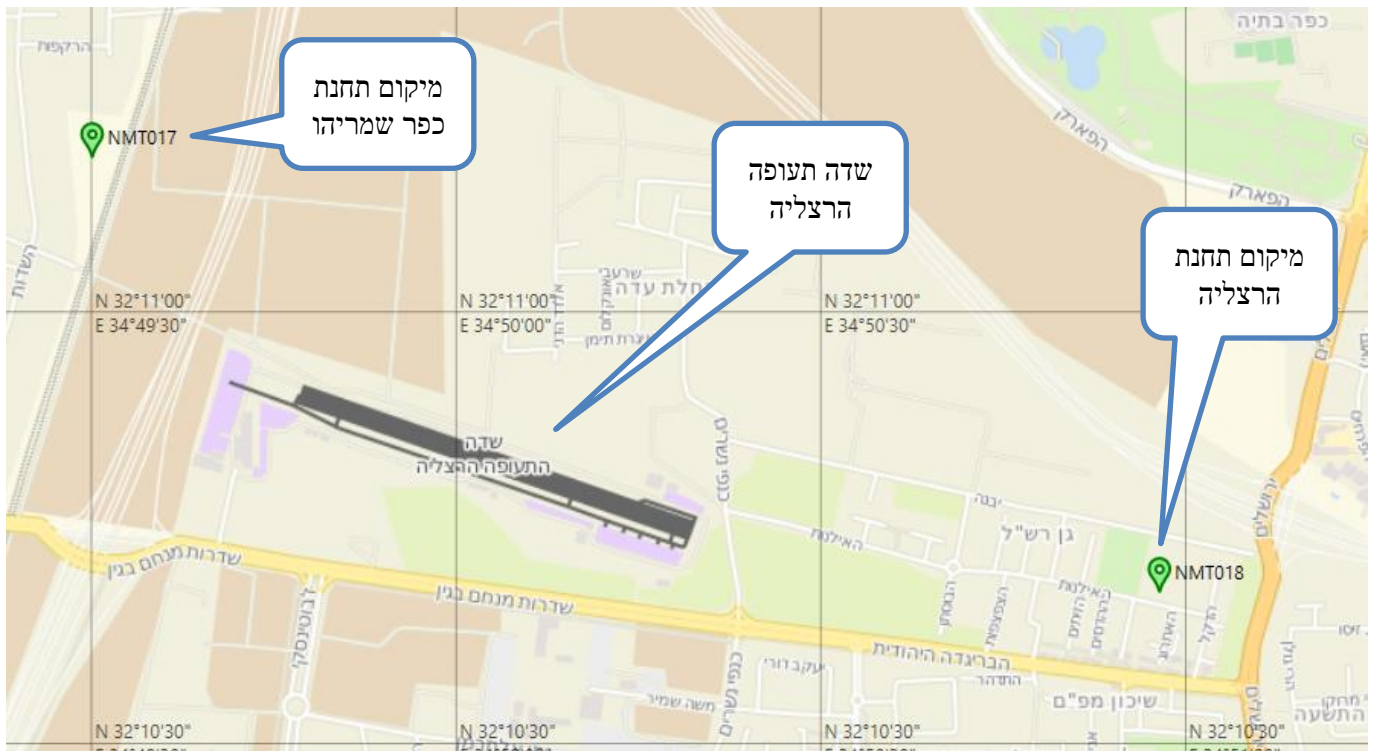
1. מבוא:

מיקום תחנות לניטור רעש מטוסים הוצבו בהרצליה ובכפר שמריהו בתאום עם המשרד להגנת הסביבה ועיריות הרצליה וכפר שמריהו.

2. שעות פעילות השדה:

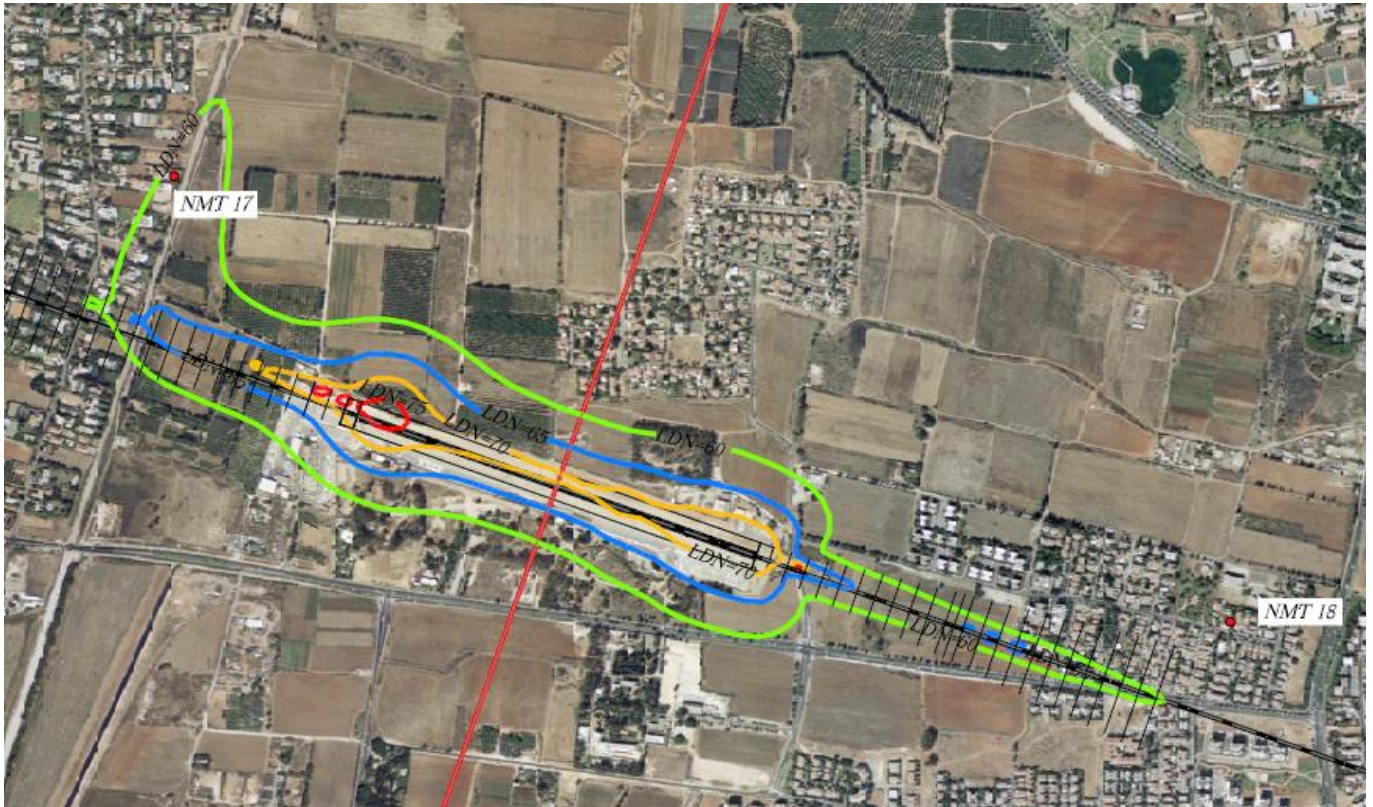
- א. בימים חול - החל משעה 07:00 עד 14:00, ומשעה 16:00 עד 10 דק לפני גמר דמדומי הערב או עד 19:30, לפי המוקדם מביניהם, למסוקים מותרת פעילות גם משעה 14:00 עד 16:00.
- 1) בין השעות 14:00-16:00 תאושרנה התנועות והסעות לצורכי תחזוקה.
- 2) בין השעות 15:45-16:00, תאושר התנועה והסעה לצורך המראה למטוסים קבועי כנף. אישור המראה/נחיתה יינתן משעה 16:00 בלבד.
- ב. בימי שישי וערבי חג – החל משעה 07:30 עד 14:00, ומשעה 16:00 ועד 10 דקות לפני גמר דמדומי הערב או עד 19:30, לפי המוקדם מביניהם. בערב ראש השנה, סוכות, שמחת תורה, פסח ושבעות – עד שעה אחת לפני גמר דמדומי הערב.
- ג. בימי שבת וחג - משעה 09:00 עד 14:00, ומשעה 16:00 ועד 10 דקות לפני גמר דמדומי הערב או עד 19:30, לפי המוקדם מביניהם.

3. מיקום התחנות:





4. מיקום תחנות ותמונת רעש תמ"א 15/ב



- מפת רעש הנ"ל מחושבת כפי שהוגדרה בתמ"א 15/ב.
- תחנות ניטור רעש מנטרות את הרעש בפועל.

5. מפרט תחנת ניטור :

תחנת ניטור מתוצרת חברת "Topsinic" מגרמניה, יצרנית וספקית מערכת ניטור רעש של רש"ת.
מרכיבי תחנת ניטור :
מיקרופון אנלוגי דגם AM – 41.
מד רעש מדגם : NOR 140
מחשב בקרה מקומי מדגם : TOPNMS13
נתב אלחוטי סולרי : TK232 U

התחנה מודדת אירועי רעש בסקלה A במצב "איטי".

התחנה מחוברת ישירות לשרתי המערכת ולמרכז הבקרה בנתב"ג.



6. נתוני אקלים רעש:

הגדרה: אקלים הרעש מחושב בסולם מ"ל (LDN), המהווה סולם רעש מצטבר תיקני מחייב לקביעת החשיפה לרעש והכולל מקדם הגדלה לרעש בשעות הלילה (השדה אינו פועל בשעות הלילה).

תחנת ניטור	רעש רקע	רעש מטוסים	סה"כ רעש
תחנה 17 - כפר שמריהו	60.1	54.0	61.1
תחנה 18 – הרצליה	52.4	49.1	54.1

- תחנה 17 פעלה 50% מהזמן בחודש יולי עקב בעיית אספקת חשמל במקום.
- התחנה הוזזה לרח' דרך השדות 44 ביום 2.8.22.

----- סוף דו"ח -----