

ינואר 2021

דו"ח חודשי

נמל התעופה הבינלאומי בן-גוריון



רשות שדות התעופה

נמל התעופה הבינלאומי בן גוריון

הופק ע"י אגף תעשייה וניהול

דו"ח זה מוגן בזכויות יוצרים והינו רכוש של רשות שדות התעופה ורכושה בלבד. יודגש כי הנתונים בדו"ח מבוססים על דיווחי חברות התעופה ומתקבלים באחריותן. המידע נועד לשימוש אישי, על כן, אין לצטט ממנו או להעבירו לגורם שלישי כלשהו ללא אישור בכתב מרשות שדות התעופה, כמו כן אין לעשות שימוש מסחרי בדו"ח זה.

אדית יהושע

אחראית תיאום פעילות

טל. 03-9752017

Email: edity@iaa.gov.il

רחל להבה

רמ"ח תעשייה וניהול

טל. 03-9752019

Email: rachelle@iaa.gov.il

יוסי צמח

רא"ג תעשייה וניהול

טל. 03-9752020

Email: yossiz@iaa.gov.il



שלום רב,

הנני מתכבד להגיש לעיונכם דו"ח המסכם את הפעילות התעופתית בנמל התעופה הבינלאומי בן-גוריון לחודש ינואר 2021.

במהלך החודש עברו בנתב"ג בסה"כ 93,623 נוסעים ב - 2,454 תנועות מטוסים בטיסות בינלאומיות ופנים ארציות.

תנועת הנוסעים הבינלאומית החודש עמדה על 87,329 נוסעים ומגלמת ירידה של 94.48% לעומת ינואר 2020. תנועת המטוסים הבינלאומית החודש עמדה על 2,224 תנועות ומגלמת ירידה של 80.44% בהשוואה לינואר 2020. הירידה בתנועה נובעת כתוצאה מהתפשטות נגיף הקורונה (COVID 19).

בטיסות הפנים ארציות עברו החודש בנתב"ג 6,294 נוסעים לעומת 74,380 בינואר 2020, ירידה של 91.53%.

חברות התעופה הישראליות הטיסו במהלך החודש 20,864 נוסעים המהווים 23.89% מכלל נוסעים שעברו בנתב"ג, ירידה של 95.21% לעומת ינואר שעבר.

היעד בעל נפח התנועה הגבוה ביותר, היה שדה התעופה ב DUBAI אליו וממנו טסו 9,714 נוסעים.

המדינה בעלת נפח הפעילות הגבוה ביותר הייתה UNITED STATES עם 20,731 נוסעים המהווים 23.73% מכלל הפעילות.

שינוע המטענים החודש בנתב"ג עמד על 29,461 טון ומגלם ירידה של 1.67% לעומת ינואר 2020. במטוסי נוסעים שונע 4,971 טון ובמטוסי מטען שונע 24,490 טון.

בהמשך הדו"ח מצויות טבלאות נוספות המפרטות את תנועות המטוסים, הנוסעים והמטען בנתב"ג.

בברכה

שמואל זכאי

מנהל נמל התעופה הבינלאומי בן-גוריון



תוכן

פעילות תעופתית



1 סיכום פעילות תעופתית

2 - 4 סיכום פעילות בינלאומית

5 סיכום פעילות פנים ארצית

פעילות בינלאומית



7 - 8 התפלגות עפ"י חודשים

9 - 13 התפלגות עפ"י חברות תעופה

14 - 17 התפלגות עפ"י מדינות

18 - 21 התפלגות עפ"י יעד ראשון

פעילות מטענים



23 התפלגות עפ"י גורם משנע

23 התפלגות עפ"י חודשים

24 - 26 התפלגות עפ"י חברות תעופה

27 - 29 התפלגות עפ"י מדינות

פעילות פנים ארצית



31 - 32 התפלגות עפ"י חודשים

33 התפלגות עפ"י חברות תעופה

34 התפלגות עפ"י יעדים





נוסעים ומטוסים

פעילות תעופתית בנמל התעופה הבינלאומי בן גוריון

פעילות בינלאומית

מצטבר מתחילת שנה			חודש נוכחי			
שיעור השינוי	2020	2021	שיעור השינוי	ינואר 2020	ינואר 2021	
-80.53%	5,692	1,108	-80.53%	5,692	1,108	מטוסים נכנסים
-80.35%	5,682	1,116	-80.35%	5,682	1,116	מטוסים יוצאים
-80.44%	11,374	2,224	-80.44%	11,374	2,224	סה"כ מטוסים
-94.08%	783,472	46,337	-94.08%	783,472	46,337	נוסעים נכנסים
-94.87%	800,555	40,992	-94.87%	800,555	40,992	נוסעים יוצאים
-99.91%	1,239	1	-99.91%	1,239	1	נוסעים במעבר
-94.48%	1,584,027	87,329	-94.48%	1,584,027	87,329	סה"כ נוסעים

פעילות פנים ארצית

מצטבר מתחילת שנה			חודש נוכחי			
שיעור השינוי	2020	2021	שיעור השינוי	ינואר 2020	ינואר 2021	
-77.73%	1,033	230	-77.73%	1,033	230	מטוסים
-91.53%	74,380	6,294	-91.53%	74,380	6,294	נוסעים

סיכום פעילות בינלאומית ופנים ארצית

מצטבר מתחילת שנה			חודש נוכחי			
שיעור השינוי	2020	2021	שיעור השינוי	ינואר 2020	ינואר 2021	
-80.22%	12,407	2,454	-80.22%	12,407	2,454	מטוסים
-94.35%	1,658,407	93,623	-94.35%	1,658,407	93,623	נוסעים





נוסעים ומטוסים

פעילות תעופתית בינלאומית בנמל התעופה הבינלאומי בן גוריון עפ"י טרמינלים

טרמינל 3

מצטבר מתחילת שנה		חודש נוכחי				
שיעור השינוי	2020	2021	שיעור השינוי	ינואר 2020	ינואר 2021	
-80.53%	5,692	1,108	-80.53%	5,692	1,108	מטוסים נכנסים
-76.04%	4,659	1,116	-76.04%	4,659	1,116	מטוסים יוצאים
-78.51%	10,351	2,224	-78.51%	10,351	2,224	סה"כ מטוסים
-94.08%	783,472	46,337	-94.08%	783,472	46,337	נוסעים נכנסים
-93.58%	639,461	40,992	-93.58%	639,461	40,992	נוסעים יוצאים
-99.91%	1,239	1	-99.91%	1,239	1	נוסעים במעבר
-93.86%	1,422,933	87,329	-93.86%	1,422,933	87,329	סה"כ נוסעים

טרמינל 1

מצטבר מתחילת שנה		חודש נוכחי				
שיעור השינוי	2020	2021	שיעור השינוי	ינואר 2020	ינואר 2021	
-100.00%	1,023		-100.00%	1,023		מטוסים נכנסים
-100.00%	1,023		-100.00%	1,023		מטוסים יוצאים
-100.00%	1,023		-100.00%	1,023		סה"כ מטוסים
-100.00%	161,094		-100.00%	161,094		נוסעים נכנסים
-100.00%	161,094		-100.00%	161,094		נוסעים יוצאים
-100.00%	161,094		-100.00%	161,094		סה"כ נוסעים





נוסעים ומטוסים

פעילות תעופתית בינלאומית בנמל התעופה הבינלאומי בן גוריון עפ"י סוגי טיסות

טיסות סדיר ושכר

מצטבר מתחילת שנה			חודש נוכחי			
שיעור השינוי	2020	2021	שיעור השינוי	ינואר 2020	ינואר 2021	
-90.65%	5,243	490	-90.65%	5,243	490	מטוסים נכנסים
-90.47%	5,229	498	-90.47%	5,229	498	מטוסים יוצאים
-90.56%	10,472	988	-90.56%	10,472	988	סה"כ מטוסים
-94.15%	782,156	45,713	-94.15%	782,156	45,713	נוסעים נכנסים
-94.95%	799,164	40,345	-94.95%	799,164	40,345	נוסעים יוצאים
-99.91%	1,239	1	-99.91%	1,239	1	נוסעים במעבר
-94.55%	1,581,320	86,058	-94.55%	1,581,320	86,058	סה"כ נוסעים

טיסות פרטיות

מצטבר מתחילת שנה			חודש נוכחי			
שיעור השינוי	2020	2021	שיעור השינוי	ינואר 2020	ינואר 2021	
8.88%	180	196	8.88%	180	196	מטוסים נכנסים
7.60%	184	198	7.60%	184	198	מטוסים יוצאים
8.24%	364	394	8.24%	364	394	סה"כ מטוסים
-7.54%	557	515	-7.54%	557	515	נוסעים נכנסים
-21.17%	614	484	-21.17%	614	484	נוסעים יוצאים
-14.68%	1,171	999	-14.68%	1,171	999	סה"כ נוסעים





נוסעים ומטוסים

פעילות תעופתית בינלאומית בנמל התעופה הבינלאומי בן גוריון עפ"י סוגי טיסות

טיסות מטען

מטוסים נכנסים		מטוסים יוצאים		סה"כ מטוסים		נוסעים נכנסים		נוסעים יוצאים		סה"כ נוסעים	
שיעור השינוי	2020	2021	שיעור השינוי	ינואר 2020	ינואר 2021	שיעור השינוי	ינואר 2020	ינואר 2021	שיעור השינוי	ינואר 2020	ינואר 2021
105.58%	197	405	105.58%	197	405	105.58%	197	405	105.58%	197	405
102.53%	197	399	102.53%	197	399	102.53%	197	399	102.53%	197	399
104.06%	394	804	104.06%	394	804	104.06%	394	804	104.06%	394	804
-75.00%	48	12	-75.00%	48	12	-75.00%	48	12	-75.00%	48	12
29.78%	47	61	29.78%	47	61	29.78%	47	61	29.78%	47	61
-23.15%	95	73	-23.15%	95	73	-23.15%	95	73	-23.15%	95	73

טיסות אחר

מטוסים נכנסים		מטוסים יוצאים		סה"כ מטוסים		נוסעים נכנסים		נוסעים יוצאים		סה"כ נוסעים	
שיעור השינוי	2020	2021	שיעור השינוי	ינואר 2020	ינואר 2021	שיעור השינוי	ינואר 2020	ינואר 2021	שיעור השינוי	ינואר 2020	ינואר 2021
-76.38%	72	17	-76.38%	72	17	-76.38%	72	17	-76.38%	72	17
-70.83%	72	21	-70.83%	72	21	-70.83%	72	21	-70.83%	72	21
-73.61%	144	38	-73.61%	144	38	-73.61%	144	38	-73.61%	144	38
-86.35%	711	97	-86.35%	711	97	-86.35%	711	97	-86.35%	711	97
-86.02%	730	102	-86.02%	730	102	-86.02%	730	102	-86.02%	730	102
-86.19%	1,441	199	-86.19%	1,441	199	-86.19%	1,441	199	-86.19%	1,441	199





נוסעים ומטוסים

פעילות תעופתית פנים ארצית בנמל התעופה הבינלאומי בן גוריון עפ"י סוגי טיסות

טיסות סדירות

מצטבר מתחילת שנה			חודש נוכחי			
שיעור השינוי	2020	2021	שיעור השינוי	ינואר 2020	ינואר 2021	
-85.86%	870	123	-85.86%	870	123	מטוסים
-91.57%	74,323	6,261	-91.57%	74,323	6,261	נוסעים

טיסות פרטיות

מצטבר מתחילת שנה			חודש נוכחי			
שיעור השינוי	2020	2021	שיעור השינוי	ינואר 2020	ינואר 2021	
-21.21%	66	52	-21.21%	66	52	מטוסים
-63.82%	47	17	-63.82%	47	17	נוסעים

טיסות אחר

מצטבר מתחילת שנה			חודש נוכחי			
שיעור השינוי	2020	2021	שיעור השינוי	ינואר 2020	ינואר 2021	
-43.29%	97	55	-43.29%	97	55	מטוסים
60.00%	10	16	60.00%	10	16	נוסעים



פעילות בינלאומית

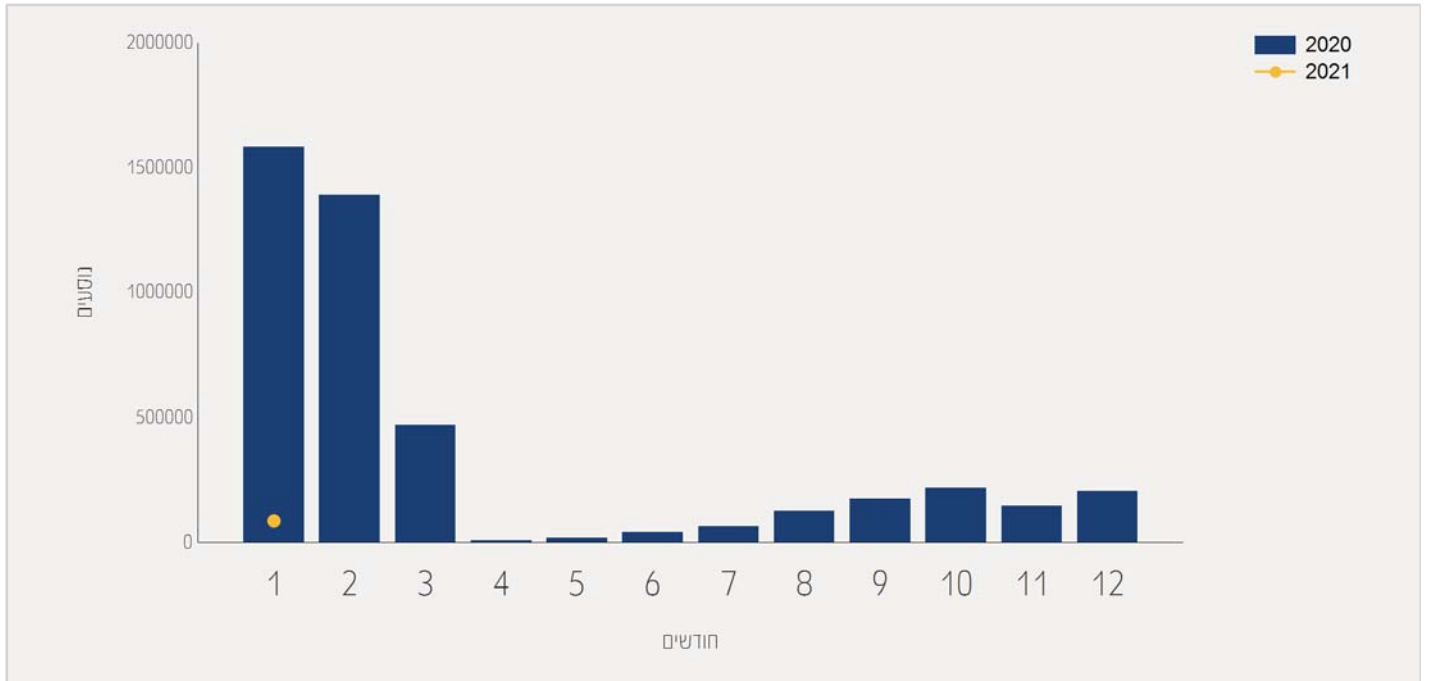




תנועת נוסעים בטיסות בינ"ל

התפלגות על פי חודשים

שיעור השינוי	2020	2021	חודש
-94.48%	1,584,027	87,329	ינואר
-94.48%	1,584,027	87,329	סה"כ

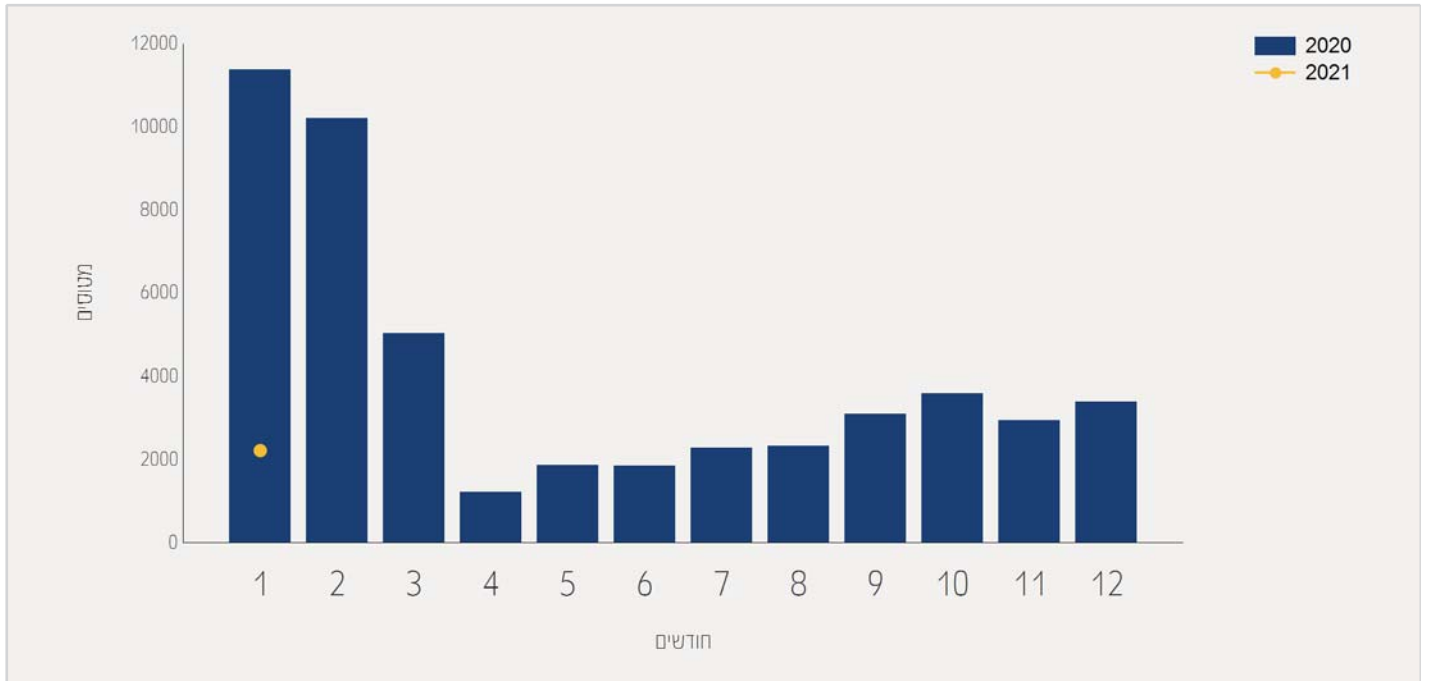




תנועת מטוסים בטיסות בינ"ל

התפלגות על פי חודשים

שיעור השינוי	2020	2021	חודש
-80.44%	11,374	2,224	ינואר
-80.44%	11,374	2,224	סה"כ





תנועת נוסעים בטיסות בינ"ל

התפלגות עפ"י חברות תעופה לחודש ינואר

ינואר 2020			ינואר 2021			חברת תעופה	
שיעור השינוי	שיעור מסה"כ	נוסעים	שיעור מסה"כ	נוסעים			
-95.34%	23.78%	376,723	20.08%	17,541	EL AL ISRAEL AIRLINES	LY	
-80.38%	3.75%	59,539	13.37%	11,680	UNITED AIRLINES	UA	
-88.56%	5.40%	85,658	11.21%	9,793	TURKISH AIRLINES	TK	
-83.29%	2.59%	41,056	7.85%	6,857	PEGASUS AIRLINES	PC	
			5.66%	4,947	FLYDUBAI	FZ	
-77.10%	1.23%	19,492	5.11%	4,463	DELTA AIRLINES	DL	
-88.47%	2.19%	34,757	4.58%	4,007	UKRAINE INTL AIR	PS	
-91.91%	2.67%	42,304	3.91%	3,419	LUFTHANSA	LH	
-73.00%	0.72%	11,470	3.54%	3,096	ETHIOPIAN AIRLINES	ET	
-90.38%	1.61%	25,524	2.81%	2,455	AIR FRANCE	AF	
-94.52%	2.60%	41,276	2.58%	2,261	ISRAIR AIRLINES	6H	
-93.41%	1.85%	29,331	2.21%	1,931	TRANSAVIA FRANCE	TO	
-96.16%	3.00%	47,566	2.08%	1,823	AEROFLOT RUSSIAN AIRLINES	SU	
-93.58%	1.23%	19,618	1.44%	1,259	AUSTRIAN AIRLINES	OS	
-74.21%	0.24%	3,862	1.14%	996	AIR MOLDOVA	9U	
-96.09%	1.60%	25,450	1.13%	995	AEGEAN AIRLINES	A3	
-91.72%	0.67%	10,671	1.01%	883	AIR CANADA	AC	
-99.18%	6.09%	96,484	0.90%	791	RYANAIR	FR	
-99.27%	6.55%	103,780	0.86%	754	EASYJET	EZY	
-95.90%	1.11%	17,638	0.82%	723	ARKIA ISRAELI AIRLINES	IZ	
-94.29%	0.73%	11,639	0.76%	664	VIRGIN ATLANTIC AIRWAYS	VS	





תנועת נוסעים בטיסות בינ"ל

התפלגות עפ"י חברות תעופה לחודש ינואר

ינואר 2020			ינואר 2021			חברת תעופה	
שיעור השינוי	שיעור מסה"כ	נוסעים	שיעור מסה"כ	נוסעים			
-91.86%	0.51%	8,148	0.75%	663	AIR INDIA	AI	
-93.65%	0.65%	10,329	0.75%	655	K.L.M.	KL	
-99.38%	6.36%	100,865	0.71%	623	WIZZAIR	W6	
-97.17%	1.37%	21,821	0.70%	617	SWISS INT`L AIRLINES	LX	
-85.92%	0.25%	4,015	0.64%	565	BELAVIA AIRLINE	B2	
-93.45%	0.54%	8,569	0.64%	561	TAROM - RUMANIAN AIR TRAN	RO	
			0.41%	362	AIR EUROPA Lineas Aereas	UX	
-98.11%	0.86%	13,765	0.29%	259	CATHAY PACIFIC AIRWAYS	CX	
-99.46%	19.73%	312,677	1.93%	1,686	אחרים		
-94.48%		1,584,027		87,329	סה"כ		





תנועת נוסעים מצטברת בטיסות בינ"ל

התפלגות על פי חברות תעופה

2020 מצטבר		2021 מצטבר		חברת תעופה	
שיעור השינוי	שיעור מסה"כ	נוסעים	שיעור מסה"כ		
-95.34%	23.78%	376,723	20.08%	17,541	EL AL ISRAEL AIRLINES LY
-80.38%	3.75%	59,539	13.37%	11,680	UNITED AIRLINES UA
-88.56%	5.40%	85,658	11.21%	9,793	TURKISH AIRLINES TK
-83.29%	2.59%	41,056	7.85%	6,857	PEGASUS AIRLINES PC
			5.66%	4,947	FLYDUBAI FZ
-77.10%	1.23%	19,492	5.11%	4,463	DELTA AIRLINES DL
-88.47%	2.19%	34,757	4.58%	4,007	UKRAINE INTL AIR PS
-91.91%	2.67%	42,304	3.91%	3,419	LUFTHANSA LH
-73.00%	0.72%	11,470	3.54%	3,096	ETHIOPIAN AIRLINES ET
-90.38%	1.61%	25,524	2.81%	2,455	AIR FRANCE AF
-94.52%	2.60%	41,276	2.58%	2,261	ISRAIR AIRLINES 6H
-98.05%	52.30%	828,590	18.42%	16,087	אחרים
-94.48%		1,584,027		87,329	סה"כ





תנועת נוסעים בטיסות בינ"ל

התפלגות על פי חברות תעופה ישראליות לחודש ינואר

ינואר 2020		ינואר 2021		חברת תעופה	
שיעור השינוי	שיעור מסה"כ	נוסעים	שיעור מסה"כ	נוסעים	
-95.34%	23.78%	376,723	20.08%	17,541	EL AL ISRAEL AIRLINES LY
-94.52%	2.60%	41,276	2.58%	2,261	ISRAIR AIRLINES 6H
-95.90%	1.11%	17,638	0.82%	723	ARKIA ISRAELI AIRLINES IZ
62.98%	0.01%	208	0.38%	339	אחרים
-95.21%	27.51%	435,845	23.89%	20,864	סה"כ

תנועת נוסעים מצטברת בטיסות בינ"ל

התפלגות על פי חברות תעופה ישראליות

מצטבר 2020		מצטבר 2021		חברת תעופה	
שיעור השינוי	שיעור מסה"כ	נוסעים	שיעור מסה"כ	נוסעים	
-95.34%	23.78%	376,723	20.08%	17,541	EL AL ISRAEL AIRLINES LY
-94.52%	2.60%	41,276	2.58%	2,261	ISRAIR AIRLINES 6H
-100.00%	1.11%	17,638			ARKIA ISRAELI AIRLINES IZ
-94.04%	1.12%	17,846	1.21%	1,062	אחרים
-95.39%	28.62%	453,483	23.89%	20,864	סה"כ





תנועת נוסעים בטיסות בינ"ל

התפלגות על פי מדינות לחודש ינואר

ינואר 2020		ינואר 2021		מדינות	
שיעור השינוי	שיעור מסה"כ	נוסעים	שיעור מסה"כ		
-86.38%	9.61%	152,305	23.73%	20,731	UNITED STATES
-89.10%	9.68%	153,369	19.13%	16,709	TURKEY
			11.26%	9,839	UNITED ARAB EMIRATES
-92.36%	6.86%	108,712	9.50%	8,298	FRANCE
-87.42%	3.09%	49,077	7.06%	6,170	UKRAINE
-95.91%	6.64%	105,207	4.91%	4,295	GERMANY
-96.46%	6.27%	99,321	4.02%	3,513	UNITED KINGDOM
-72.85%	0.72%	11,472	3.56%	3,114	ETHIOPIA
-96.61%	5.15%	81,665	3.16%	2,762	RUSSIAN FEDERATION
-96.96%	3.14%	49,769	1.73%	1,511	AUSTRIA
-97.39%	2.67%	42,423	1.26%	1,104	GREECE
-97.76%	2.81%	44,657	1.14%	998	NETHERLANDS
-76.39%	0.26%	4,220	1.14%	996	MOLDOVA
-94.35%	0.99%	15,787	1.02%	891	CANADA
-96.07%	1.09%	17,351	0.77%	681	INDIA
-98.66%	3.04%	48,257	0.73%	645	SWITZERLAND
-98.22%	2.14%	34,040	0.69%	603	CHINA
-85.92%	0.25%	4,015	0.64%	565	BELARUS
-98.96%	3.43%	54,486	0.64%	564	ROMANIA
-97.87%	1.55%	24,696	0.60%	525	THAILAND
-99.36%	4.46%	70,715	0.51%	448	SPAIN
-98.63%	1.90%	30,189	0.47%	411	BULGARIA





תנועת נוסעים בטיסות בינ"ל

התפלגות על פי מדינות לחודש ינואר

מדינות	ינואר 2020		ינואר 2021		
	שיעור השינוי	שיעור מסה"כ	שיעור מסה"כ	נוסעים	
SEYCHELLES	-86.43%	0.16%	2,594	0.40%	352
BELGIUM	-98.38%	1.20%	19,162	0.35%	310
ITALY	-99.73%	5.69%	90,215	0.27%	236
CYPRUS	-99.35%	2.27%	36,009	0.26%	231
HUNGARY	-99.53%	2.90%	45,989	0.24%	213
JORDAN	-98.72%	0.99%	15,828	0.23%	202
אחרים	-99.76%	10.88%	172,497	0.47%	412
סה"כ	-94.48%		1,584,027		87,329





תנועת נוסעים מצטברת בטיסות בינ"ל

התפלגות על פי מדינות

מדינות	מצטבר 2020		מצטבר 2021		
	שיעור השינוי	שיעור מסה"כ	שיעור מסה"כ	נוסעים	
UNITED STATES	-86.38%	9.61%	23.73%	152,305	20,731
TURKEY	-89.10%	9.68%	19.13%	153,369	16,709
UNITED ARAB EMIRATES			11.26%		9,839
FRANCE	-92.36%	6.86%	9.50%	108,712	8,298
UKRAINE	-87.42%	3.09%	7.06%	49,077	6,170
GERMANY	-95.91%	6.64%	4.91%	105,207	4,295
UNITED KINGDOM	-96.46%	6.27%	4.02%	99,321	3,513
ETHIOPIA	-72.85%	0.72%	3.56%	11,472	3,114
RUSSIAN FEDERATION	-96.61%	5.15%	3.16%	81,665	2,762
אחרים	-98.55%	51.94%	13.62%	822,899	11,898
סה"כ	-94.48%			1,584,027	87,329





תנועת נוסעים בטיסות בינ"ל

התפלגות על פי יעד ראשון לחודש ינואר

ינואר 2020		ינואר 2021		יעדים
שיעור השינוי	שיעור מסה"כ	נוסעים	שיעור מסה"כ	
			11.12%	9,714 DUBAI
-84.14%	3.83%	60,675	11.01%	9,617 NEW YORK - NEWARK
-78.89%	2.73%	43,375	10.48%	9,153 ISTANBUL-SABIHA GOKCHEN
-91.45%	5.47%	86,656	8.47%	7,405 ISTANBUL
-84.45%	2.85%	45,301	8.06%	7,042 NEW YORK - J.F.KENNEDY
-89.13%	3.66%	58,067	7.22%	6,307 PARIS-CHARLES DE GAULLE
-83.98%	2.18%	34,622	6.34%	5,543 KIEV,KYIV-BORISPOL
-88.78%	2.08%	33,041	4.24%	3,704 FRANKFURT
-72.85%	0.72%	11,472	3.56%	3,114 ADDIS ABABA
-95.03%	3.59%	56,870	3.23%	2,822 LONDON - HEATHROW
-96.16%	3.00%	47,575	2.08%	1,823 MOSCOW
-93.15%	1.65%	26,210	2.05%	1,794 PARIS-ORLY
-90.15%	1.14%	18,182	2.04%	1,790 SAN FRANCISCO
-96.89%	3.07%	48,679	1.73%	1,511 VIENNA
-97.00%	2.31%	36,739	1.26%	1,101 ATHENS
-86.89%	0.51%	8,182	1.22%	1,072 MIAMI INTERNATIONAL
-97.63%	2.66%	42,136	1.14%	996 AMSTERDAM
-76.39%	0.26%	4,220	1.14%	996 CHISINAU
-87.05%	0.43%	6,908	1.02%	894 MOSCOW-DOMODEDOVO
-94.36%	0.98%	15,670	1.01%	883 TORONTO
-88.06%	0.39%	6,217	0.84%	742 LOS ANGELES
-91.86%	0.51%	8,148	0.75%	663 DELHI





תנועת נוסעים בטיסות בינ"ל

התפלגות על פי יעד ראשון לחודש ינואר

ינואר 2020		ינואר 2021		יעדים
שיעור השינוי	שיעור מסה"כ	נוסעים	שיעור מסה"כ	
-97.83%	1.92%	30,512	0.75%	660 LUTON
-97.96%	1.92%	30,439	0.70%	620 ZURICH
-88.95%	0.35%	5,550	0.70%	613 ODESA
			0.66%	578 BERLIN BRANDENBURG INTL
-85.92%	0.25%	4,015	0.64%	565 MINSK
-98.77%	2.89%	45,907	0.64%	563 BUCHAREST - OTOPENI
-97.87%	1.55%	24,696	0.60%	525 BANGKOK INTL.- SUARNABHUM
-99.07%	2.82%	44,782	0.47%	416 MADRID
-98.42%	1.64%	26,062	0.47%	411 SOFIA
-86.43%	0.16%	2,594	0.40%	352 MAHE SEYCHELLES INTL
			0.39%	342 SHANGHAI PUDONG
-97.95%	0.87%	13,914	0.32%	285 BRUSSELS
			0.31%	276 CHICAGO - O'HARE
-98.78%	1.35%	21,488	0.29%	261 HONG KONG INT'L
-99.50%	2.70%	42,920	0.24%	213 BUDAPEST
-98.93%	1.24%	19,780	0.24%	210 LARNACA
-99.69%	36.13%	572,423	2.00%	1,753 אחרים
-94.48%		1,584,027	87,329	סה"כ





תנועת נוסעים מצטברת בטיסות בינ"ל

התפלגות על פי יעד ראשון

2020 מצטבר		2021 מצטבר		יעדים
שיעור השינוי	שיעור מסה"כ	נוסעים	שיעור מסה"כ	
			11.12%	9,714 DUBAI
-84.14%	3.83%	60,675	11.01%	9,617 NEW YORK - NEWARK
-78.89%	2.73%	43,375	10.48%	9,153 ISTANBUL-SABIHA GOKCHEN
-91.45%	5.47%	86,656	8.47%	7,405 ISTANBUL
-84.45%	2.85%	45,301	8.06%	7,042 NEW YORK - J.F.KENNEDY
-89.13%	3.66%	58,067	7.22%	6,307 PARIS-CHARLES DE GAULLE
-83.98%	2.18%	34,622	6.34%	5,543 KIEV, KYIV-BORISPOL
-88.78%	2.08%	33,041	4.24%	3,704 FRANKFURT
-72.85%	0.72%	11,472	3.56%	3,114 ADDIS ABABA
-95.03%	3.59%	56,870	3.23%	2,822 LONDON - HEATHROW
-98.01%	72.84%	1,153,948	26.23%	22,908 אחרים
-94.48%		1,584,027		87,329 סה"כ



פעילות מטענים





שינוע מטענים

התפלגות עפ"י גורם משנע

שיעור השינוי	ינואר 2020 (טון)	ינואר 2021 (טון)	הגורם המשנע
-73.82%	9,502	2,487	מטען במטוסי נוסעים - נכנס
-63.17%	6,746	2,484	מטען במטוסי נוסעים - יוצא
-69.40%	16,249	4,971	סה"כ מטען במטוסי נוסעים
90.39%	8,143	15,504	מטען במטוסי מטען - נכנס
61.27%	5,572	8,986	מטען במטוסי מטען - יוצא
78.56%	13,715	24,490	סה"כ מטען במטוסי מטען
-1.67%	29,964	29,461	סה"כ

התפלגות עפ"י חודשים

שיעור השינוי	2020 (טון)			2021 (טון)			חודש
	סה"כ	דואר מטען	מטען	סה"כ	דואר מטען	מטען	
-1.67%	29,964	1,395	28,568	29,461	606	28,855	ינואר
-1.67%	29,964	1,395	28,568	29,461	606	28,855	סה"כ





שינוע מטענים במטוסי נוסעים

התפלגות עפ"י חברות תעופה לחודש ינואר

		ינואר 2020				ינואר 2021					
שיעור שינוי	שיעור מסה"כ	מטען (טון)	מטען יוצא (טון)	מטען נכנס (טון)	שיעור מסה"כ	מטען (טון)	מטען יוצא (טון)	מטען נכנס (טון)	חברת תעופה		
-38.17%	13.47%	2,190	1,190	1,000	27.23%	1,354	807	546	UNITED AIRLINES	UA	
-76.72%	32.14%	5,224	2,520	2,704	24.46%	1,216	603	613	EL AL ISRAEL AIRLINES	LY	
143.11%	1.69%	276	92	185	13.49%	671	360	311	DELTA AIRLINES	DL	
	0.40%	66	13	53	8.22%	409	170	239	ETHIOPIAN AIRLINES	ET	
-71.32%	7.57%	1,231	280	951	7.10%	353	117	236	TURKISH AIRLINES	TK	
-59.59%	3.33%	542	210	332	4.40%	219	71	148	CATHAY PACIFIC AIRWAYS	CX	
-58.03%	2.37%	386	150	236	3.25%	162	81	81	VIRGIN ATLANTIC AIRWAYS	VS	
-84.57%	6.42%	1,044	419	625	3.23%	161	67	94	SWISS INT'L AIRLINES	LX	
-90.27%	7.08%	1,152	496	656	2.25%	112	63	50	AEROFLOT RUSSIAN AIRLINES	SU	
-84.18%	3.61%	588	239	349	1.87%	93	51	42	AIR CANADA	AC	
-47.61%	0.64%	105	44	61	1.10%	55	34	22	PEGASUS AIRLINES	PC	
					1.00%	50	7	43	FLYDUBAI	FZ	
-90.23%	1.82%	297	80	217	0.58%	29	14	15	AIR INDIA	AI	
-61.40%	0.35%	57	33	24	0.44%	22	9	13	UKRAINE INTL AIR	PS	
-84.49%	0.79%	129	64	64	0.40%	20	6	13	LUFTHANSA	LH	
-58.97%	0.24%	39	25	14	0.32%	16	13	4	AIR FRANCE	AF	
	0.01%	2	1	1	0.14%	7		7	AIR SEYCHELLES	HM	
-84.84%	0.20%	33	26	7	0.10%	5	2	3	AEGEAN AIRLINES	A3	
-44.44%	0.05%	9	7	2	0.10%	5	3	2	BELAVIA AIRLINE	B2	
		1			0.08%	4	2	1	AIR MOLDOVA	9U	
-84.21%	0.11%	19	9	10	0.06%	3		3	AUSTRIAN AIRLINES	OS	
-99.82%	17.58%	2,858	848	2,010	0.10%	5	3	1	אחרים		





שינוע מטענים במטוסי נוסעים

התפלגות עפ"י חברות תעופה לחודש ינואר

ינואר 2020				ינואר 2021				חברת תעופה	
שיעור שינוי	שיעור מסה"כ	מטען (טון)	מטען יוצא (טון)	מטען נכנס (טון)	שיעור מסה"כ	מטען (טון)	מטען יוצא (טון)		מטען נכנס (טון)
-69.40%		16,249	6,746	9,502		4,971	2,484	2,487	סה"כ



שינוע מטענים מצטבר במטוסי נוסעים

התפלגות עפ"י חברות תעופה

		מצטבר 2020				מצטבר 2021					
שיעור שינוי	שיעור מסה"כ	מטען (טון)	מטען יוצא (טון)	מטען נכנס (טון)	שיעור מסה"כ	מטען (טון)	מטען יוצא (טון)	מטען נכנס (טון)	חברת תעופה		
-38.17%	13.47%	2,190	1,190	1,000	27.23%	1,354	807	546	UNITED AIRLINES	UA	
-76.72%	32.14%	5,224	2,520	2,704	24.46%	1,216	603	613	EL AL ISRAEL AIRLINES	LY	
143.11%	1.69%	276	92	185	13.49%	671	360	311	DELTA AIRLINES	DL	
	0.40%	66	13	53	8.22%	409	170	239	ETHIOPIAN AIRLINES	ET	
-71.32%	7.57%	1,231	280	951	7.10%	353	117	236	TURKISH AIRLINES	TK	
-59.59%	3.33%	542	210	332	4.40%	219	71	148	CATHAY PACIFIC AIRWAYS	CX	
-58.03%	2.37%	386	150	236	3.25%	162	81	81	VIRGIN ATLANTIC AIRWAYS	VS	
-84.57%	6.42%	1,044	419	625	3.23%	161	67	94	SWISS INT'L AIRLINES	LX	
-90.27%	7.08%	1,152	496	656	2.25%	112	63	50	AEROFLOT RUSSIAN AIRLINES	SU	
-84.18%	3.61%	588	239	349	1.87%	93	51	42	AIR CANADA	AC	
-47.61%	0.64%	105	44	61	1.10%	55	34	22	PEGASUS AIRLINES	PC	
					1.00%	50	7	43	FLYDUBAI	FZ	
-90.23%	1.82%	297	80	217	0.58%	29	14	15	AIR INDIA	AI	
-61.40%	0.35%	57	33	24	0.44%	22	9	13	UKRAINE INTL AIR	PS	
-84.49%	0.79%	129	64	64	0.40%	20	6	13	LUFTHANSA	LH	
-58.97%	0.24%	39	25	14	0.32%	16	13	4	AIR FRANCE	AF	
	0.01%	2	1	1	0.14%	7		7	AIR SEYCHELLES	HM	
-84.84%	0.20%	33	26	7	0.10%	5	2	3	AEGEAN AIRLINES	A3	
-44.44%	0.05%	9	7	2	0.10%	5	3	2	BELAVIA AIRLINE	B2	
		1			0.08%	4	2	1	AIR MOLDOVA	9U	
-84.21%	0.11%	19	9	10	0.06%	3		3	AUSTRIAN AIRLINES	OS	
-99.82%	17.58%	2,858	848	2,010	0.10%	5	3	1	אחרים		



שינוע מטענים מצטבר במטוסי נוסעים

התפלגות עפ"י חברות תעופה

		מצטבר 2020			מצטבר 2021				
שיעור שינוי	שיעור מסה"כ השנוי	מטען (טון)	מטען יוצא (טון)	מטען נכנס (טון)	שיעור מסה"כ	מטען (טון)	מטען יוצא (טון)	מטען נכנס (טון)	חברת תעופה
-69.40%		16,249	6,746	9,502		4,971	2,484	2,487	סה"כ



שינוע מטענים במטוסי מטען

התפלגות עפ"י חברות תעופה לחודש ינואר

ינואר 2020						ינואר 2021					
שיעור השינוי	שיעור מסה"כ	מטען (טון)	מטען יוצא (טון)	מטען נכנס (טון)	שיעור מסה"כ	מטען (טון)	מטען יוצא (טון)	מטען נכנס (טון)	חברת תעופה	קוד	
21.96%	29.04%	3,983	1,904	2,079	19.83%	4,858	1,663	3,194	C.A.L ISRAELI CARGO	ICL	
78.59%	16.96%	2,327	928	1,400	16.97%	4,156	1,570	2,586	EL AL ISRAEL AIRLINES	LY	
138.70%	8.32%	1,142	296	846	11.13%	2,726	515	2,211	TURKISH AIRLINES	TK	
52.65%	9.48%	1,301	553	748	8.10%	1,986	804	1,183	EUROPEAN AIR TRANSPORT	QY	
149.37%	5.78%	794	349	445	8.08%	1,980	877	1,103	LUFTHANSA	LH	
63.11%	6.42%	881	391	490	5.86%	1,437	806	631	SILK WAY WEST AIRLINES	AZG	
2.57%	8.22%	1,128	298	830	4.72%	1,157	237	920	MNG CARGO AIRLINES	MNB	
122.98%	3.71%	509	253	256	4.63%	1,135	561	574	CHALLENGE AIRLINES	FRH	
					3.69%	905	8	897	HAINAN AIRLINES	HU	
24.92%	4.73%	650	287	362	3.31%	812	323	489	FEDERAL EXPRESS	FX	
					1.89%	465	280	185	BRITISH AIRWAYS PLC	BA	
					1.85%	454	249	204	UNITED AIRLINES	UA	
-10.75%	2.98%	409	139	270	1.49%	365	152	213	ASL AIRLINES BELGIUM	3V	
					1.23%	302	156	146	VIRGIN ATLANTIC AIRWAYS	VS	
					1.19%	292	163	129	AEROFLOT RUSSIAN AIRLINES	SU	
					1.13%	279	139	140	CATHAY PACIFIC AIRWAYS	CX	
					1.01%	248	26	222	I FLY LTD	F7	
					0.73%	180	49	130	SICHUAN AIRLINES	3U	
					0.69%	169	169		KOREAN AIR	KE	
					0.57%	141	71	70	DELTA AIRLINES	DL	
					0.41%	102	27	75	ETHIOPIAN AIRLINES	ET	
-84.01%	2.87%	394	73	320	0.25%	63		63	ATLAS AIR	GTI	



שינוע מטענים במטוסי מטען

התפלגות עפ"י חברות תעופה לחודש ינואר

ינואר 2020			ינואר 2021			חברת תעופה				
שיעור השינוי	שיעור מסה"כ	מטען (טון)	מטען יוצא (טון)	מטען נכנס (טון)	שיעור מסה"כ	מטען (טון)	מטען יוצא (טון)	מטען נכנס (טון)		
					0.23%	57	30	26	SWISS INT'L AIRLINES	LX
					0.20%	51	28	23	PEGASUS AIRLINES	PC
					0.17%	44		44	LAUFER GHI	LAU
95.00%	0.14%	20		20	0.15%	39	39		ANTONOV AIRLINES	ADB
					0.13%	34	34		AIR CANADA	AC
					0.13%	32	5	28	ATLAS AIR Inc.	5Y
-87.64%	1.29%	178	100	78	0.08%	22	5	17	אחרים	
78.56%		13,715	5,572	8,143		24,490	8,986	15,504	סה"כ	



שינוע מטענים מצטבר במטוסי מטען

התפלגות עפ"י חברות תעופה

		מצטבר 2020				מצטבר 2021					
שיעור שינוי	שיעור מסה"כ	מטען (טון)	מטען יוצא (טון)	מטען נכנס (טון)	שיעור מסה"כ	מטען (טון)	מטען יוצא (טון)	מטען נכנס (טון)	חברת תעופה		
21.96%	29.04%	3,983	1,904	2,079	19.83%	4,858	1,663	3,194	C.A.L ISRAELI CARGO	ICL	
78.59%	16.96%	2,327	928	1,400	16.97%	4,156	1,570	2,586	EL AL ISRAEL AIRLINES	LY	
138.70%	8.32%	1,142	296	846	11.13%	2,726	515	2,211	TURKISH AIRLINES	TK	
52.65%	9.48%	1,301	553	748	8.10%	1,986	804	1,183	EUROPEAN AIR TRANSPORT	QY	
149.37%	5.78%	794	349	445	8.08%	1,980	877	1,103	LUFTHANSA	LH	
63.11%	6.42%	881	391	490	5.86%	1,437	806	631	SILK WAY WEST AIRLINES	AZG	
2.57%	8.22%	1,128	298	830	4.72%	1,157	237	920	MNG CARGO AIRLINES	MN B	
122.98%	3.71%	509	253	256	4.63%	1,135	561	574	CHALLENGE AIRLINES	FRH	
					3.69%	905	8	897	HAINAN AIRLINES	HU	
24.92%	4.73%	650	287	362	3.31%	812	323	489	FEDERAL EXPRESS	FX	
					1.89%	465	280	185	BRITISH AIRWAYS PLC	BA	
					1.85%	454	249	204	UNITED AIRLINES	UA	
-10.75%	2.98%	409	139	270	1.49%	365	152	213	ASL AIRLINES BELGIUM	3V	
					1.23%	302	156	146	VIRGIN ATLANTIC AIRWAYS	VS	
					1.19%	292	163	129	AEROFLOT RUSSIAN AIRLINES	SU	
					1.13%	279	139	140	CATHAY PACIFIC AIRWAYS	CX	
					1.01%	248	26	222	I FLY LTD	F7	
					0.73%	180	49	130	SICHUAN AIRLINES	3U	
					0.69%	169	169		KOREAN AIR	KE	
					0.57%	141	71	70	DELTA AIRLINES	DL	
					0.41%	102	27	75	ETHIOPIAN AIRLINES	ET	
-84.01%	2.87%	394	73	320	0.25%	63		63	ATLAS AIR	GTI	



שינוע מטענים מצטבר במטוסי מטען

התפלגות עפ"י חברות תעופה

2020 מצטבר				2021 מצטבר				חברת תעופה	
שיעור מסה"כ השינוי	שיעור מסה"כ	מטען (טון)	מטען יוצא (טון)	מטען מטען נכנס (טון)	שיעור מסה"כ	מטען (טון)	מטען יוצא (טון)	מטען נכנס (טון)	
				0.23%	57	30	26	SWISS INT'L AIRLINES	LX
				0.20%	51	28	23	PEGASUS AIRLINES	PC
				0.17%	44		44	LAUFER GHI	LAU
95.00%	0.14%	20		20	0.15%	39	39	ANTONOV AIRLINES	ADB
				0.13%	34	34		AIR CANADA	AC
				0.13%	32	5	28	ATLAS AIR Inc.	5Y
-87.64%	1.29%	178	100	78	0.08%	22	5	17	אחרים
78.56%		13,715	5,572	8,143		24,490	8,986	15,504	סה"כ



שינוע מטענים במטוסי מטען

התפלגות עפ"י מדינות לחודש ינואר

ינואר 2020					ינואר 2021					מדינות
שיעור השינוי	שיעור מסה"כ	מטען (טון)	מטען יוצא (טון)	מטען נכנס (טון)	שיעור מסה"כ	מטען (טון)	מטען יוצא (טון)	מטען נכנס (טון)		
27.29%	42.41%	5,817	3,131	2,686	30.23%	7,405	3,652	3,753	BELGIUM	
57.83%	18.14%	2,488	813	1,676	16.03%	3,927	773	3,154	TURKEY	
44.33%	18.35%	2,517	985	1,532	14.83%	3,633	1,131	2,503	GERMANY	
					12.04%	2,949	472	2,477	CHINA	
63.11%	6.42%	881	391	490	5.86%	1,437	806	631	AZERBAIJAN	
83.01%	4.20%	577		577	4.31%	1,056		1,056	NORWAY	
					3.30%	810	436	374	UNITED KINGDOM	
	0.14%	20		20	2.42%	595	320	275	UNITED STATES	
	0.01%	2		2	2.24%	551	551		EGYPT	
					2.20%	540	189	351	RUSSIAN FEDERATION	
-30.85%	5.38%	739		739	2.08%	511	89	422	CYPRUS	
149.25%	0.97%	134	64	70	1.36%	334	217	117	FRANCE	
					0.69%	169	169		SOUTH KOREA	
					0.41%	102	27	75	ETHIOPIA	
-70.31%	2.33%	320		320	0.38%	95	5	90	SPAIN	
-17.92%	0.77%	106	103	3	0.35%	87		87	AUSTRIA	
					0.25%	63	5	58	INDIA	
					0.23%	57	30	26	SWITZERLAND	
					0.19%	47	20	27	NETHERLANDS	
					0.15%	39	39		ICELAND	
					0.15%	38	34	4	CANADA	
-35.84%	0.38%	53	25	28	0.13%	34	14	20	ITALY	



שינוע מטענים במטוסי מטען

התפלגות עפ"י מדינות לחודש ינואר

ינואר 2020			ינואר 2021						מדינות
שיעור השינוי	שיעור מסה"כ	מטען (טון)	מטען יוצא (טון)	מטען נכנס (טון)	שיעור מסה"כ	מטען (טון)	מטען יוצא (טון)	מטען נכנס (טון)	
-83.33%	0.43%	60	60		0.04%	10	7	2	אחרים
78.56%		13,715	5,572	8,143		24,490	8,986	15,504	סה"כ



שינוע מטענים מצטבר במטוסי מטען

התפלגות עפ"י מדינות

2020 מצטבר		2021 מצטבר								מדינות
שיעור השינוי	שיעור מסה"כ	מטען (טון)	מטען יוצא (טון)	מטען נכנס (טון)	שיעור מסה"כ	מטען (טון)	מטען יוצא (טון)	מטען נכנס (טון)		
27.29%	42.41%	5,817	3,131	2,686	30.23%	7,405	3,652	3,753		BELGIUM
57.83%	18.14%	2,488	813	1,676	16.03%	3,927	773	3,154		TURKEY
44.33%	18.35%	2,517	985	1,532	14.83%	3,633	1,131	2,503		GERMANY
					12.04%	2,949	472	2,477		CHINA
63.11%	6.42%	881	391	490	5.86%	1,437	806	631		AZERBAIJAN
83.01%	4.20%	577		577	4.31%	1,056		1,056		NORWAY
					3.30%	810	436	374		UNITED KINGDOM
	0.14%	20		20	2.42%	595	320	275		UNITED STATES
	0.01%	2		2	2.24%	551	551			EGYPT
					2.20%	540	189	351		RUSSIAN FEDERATION
-30.85%	5.38%	739		739	2.08%	511	89	422		CYPRUS
149.25%	0.97%	134	64	70	1.36%	334	217	117		FRANCE
					0.69%	169	169			SOUTH KOREA
					0.41%	102	27	75		ETHIOPIA
-70.31%	2.33%	320		320	0.38%	95	5	90		SPAIN
-17.92%	0.77%	106	103	3	0.35%	87		87		AUSTRIA
					0.25%	63	5	58		INDIA
					0.23%	57	30	26		SWITZERLAND
					0.19%	47	20	27		NETHERLANDS
					0.15%	39	39			ICELAND
					0.15%	38	34	4		CANADA
-35.84%	0.38%	53	25	28	0.13%	34	14	20		ITALY



שינוע מטענים מצטבר במטוסי מטען

התפלגות עפ"י מדינות

מצטבר 2020			מצטבר 2021						
שיעור השינוי	שיעור מסה"כ	מטען (טון)	מטען יוצא (טון)	מטען נכנס (טון)	שיעור מסה"כ	מטען (טון)	מטען יוצא (טון)	מטען נכנס (טון)	מדינות
-83.33%	0.43%	60	60		0.04%	10	7	2	אחרים
78.56%		13,715	5,572	8,143		24,490	8,986	15,504	סה"כ



פעילות פנים ארצית

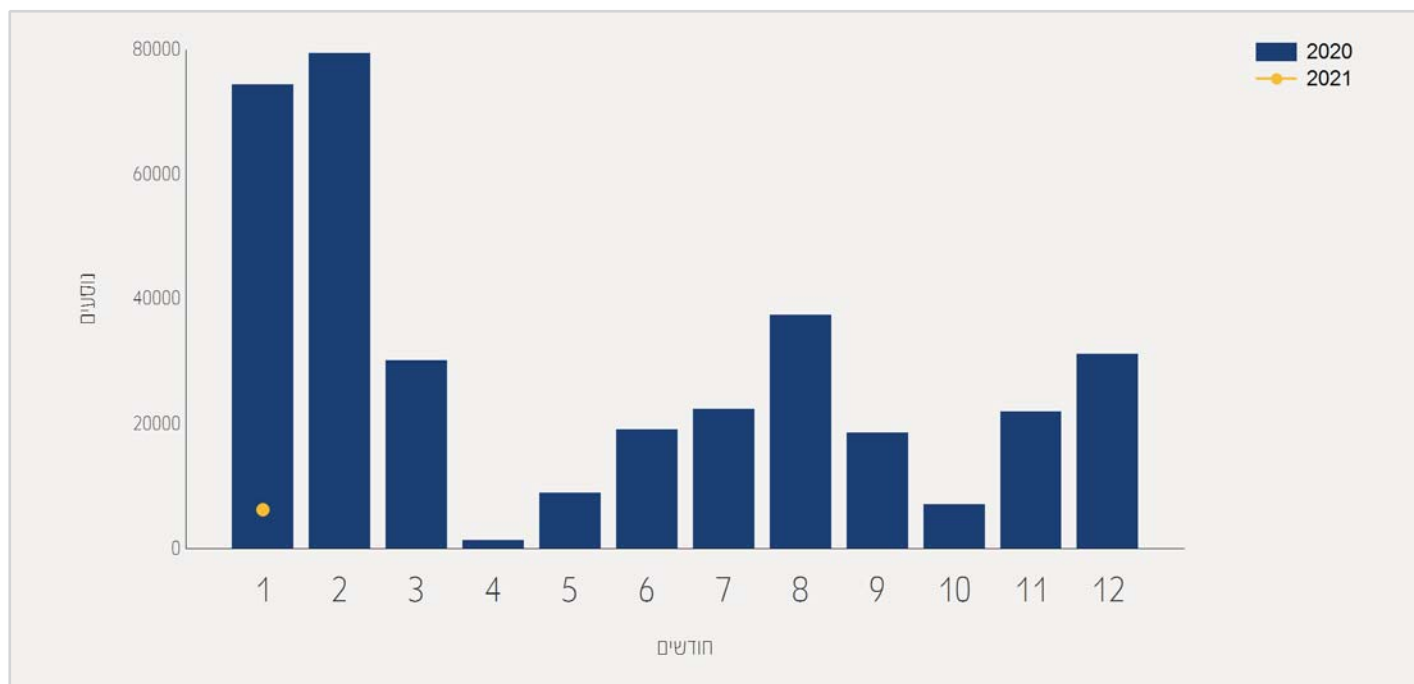




תנועת נוסעים בטיסות פנים ארציות

התפלגות על פי חודשים

שיעור השינוי	2020	2021	חודש
-91.53%	74,380	6,294	ינואר
-91.53%	74,380	6,294	סה"כ

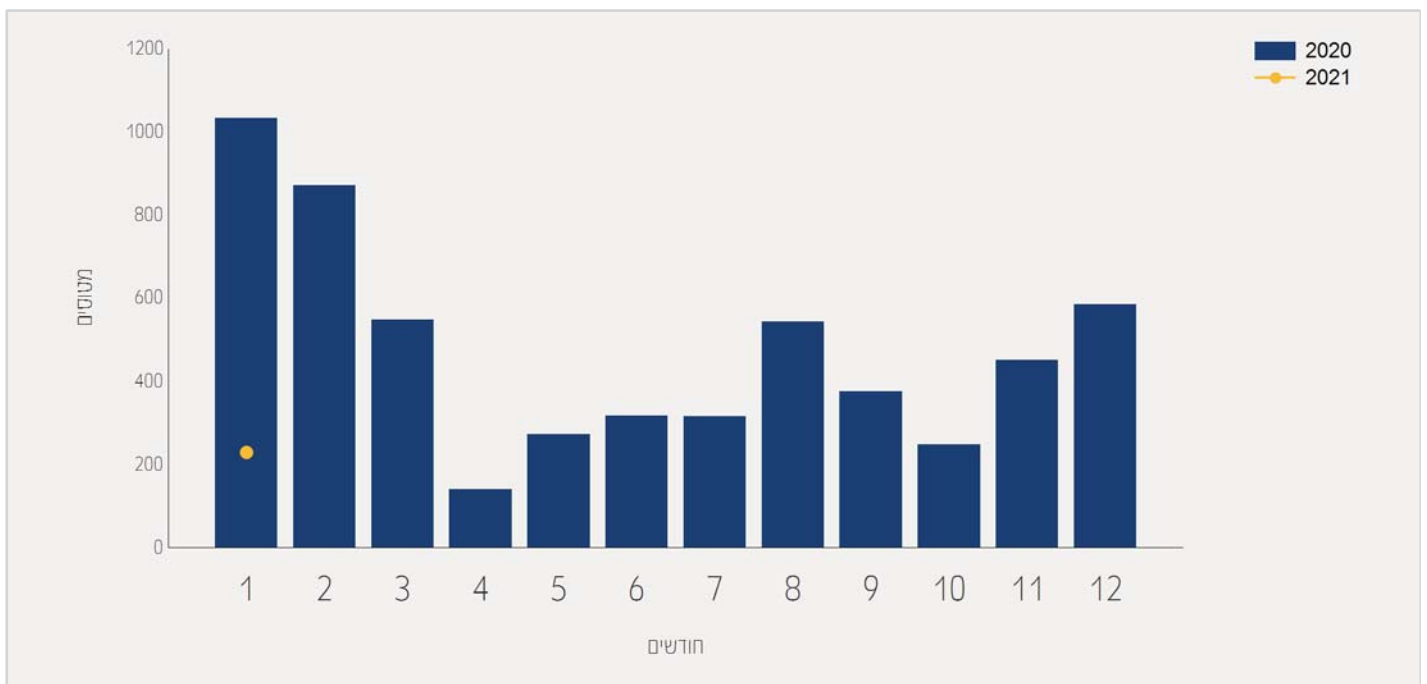




תנועת מטוסים בטיסות פנים ארציות

התפלגות על פי חודשים

שיעור השינוי	2020	2021	חודש
-77.73%	1,033	230	ינואר
-77.73%	1,033	230	סה"כ





תנועת נוסעים בטיסות פנים ארציות

התפלגות עפ"י חברות תעופה לחודש ינואר

ינואר 2020			ינואר 2021			חברת תעופה	
שיעור השינוי	שיעור מסה"כ	נוסעים	שיעור מסה"כ	נוסעים			
-67.91%	23.01%	17,119	87.27%	5,493	ISRAIR AIRLINES	6H	
-98.65%	76.91%	57,206	12.20%	768	ARKIA ISRAELI AIRLINES	IZ	
-40.00%	0.07%	55	0.52%	33	אחרים		
-91.53%		74,380		6,294	סה"כ		

תנועת נוסעים מצטברת בטיסות פנים ארציות

התפלגות עפ"י חברות תעופה

מצטבר 2020			מצטבר 2021			חברת תעופה	
שיעור השינוי	שיעור מסה"כ	נוסעים	שיעור מסה"כ	נוסעים			
-67.91%	23.01%	17,119	87.27%	5,493	ISRAIR AIRLINES	6H	
-100.00%	76.91%	57,206			ARKIA ISRAELI AIRLINES	IZ	
-98.60%	76.98%	57,261	12.72%	801	אחרים		
-91.53%		74,380		6,294	סה"כ		





תנועת נוסעים בטיסות פנים ארציות

התפלגות עפ"י יעדים לחודש ינואר

ינואר 2020			ינואר 2021			
שיעור השינוי	שיעור מסה"כ	נוסעים	שיעור מסה"כ	נוסעים		יעד
-91.53%	99.40%	73,941	99.47%	6,261	RAMON	
-92.48%	0.59%	439	0.52%	33		אחרים
-91.53%		74,380		6,294		סה"כ

תנועת נוסעים מצטברת בטיסות פנים ארציות

התפלגות עפ"י יעדים

מצטבר 2020			מצטבר 2021			
שיעור השינוי	שיעור מסה"כ	נוסעים	שיעור מסה"כ	נוסעים		יעד
-91.53%	99.40%	73,941	99.47%	6,261	RAMON	
-92.48%	0.59%	439	0.52%	33		אחרים
-91.53%		74,380		6,294		סה"כ

